

# 広島呉道路の状況

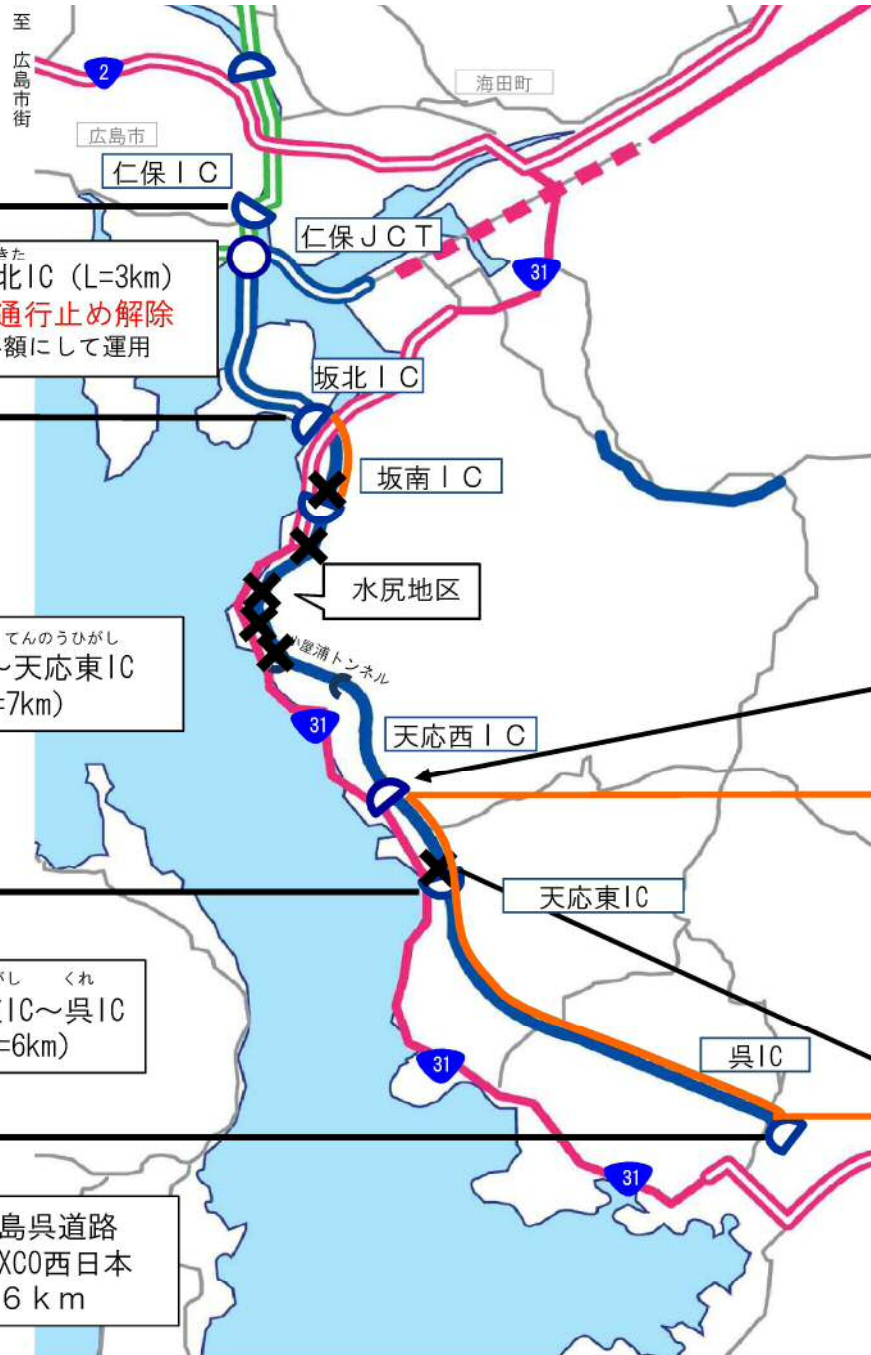
広島  
呉  
道路  
(7月6日18時42分より通行止め)

仁保IC～坂北IC (L=3km)  
7/13 18時通行止め解除  
※料金を半額にして運用

坂北IC～天応東IC (L=7km)

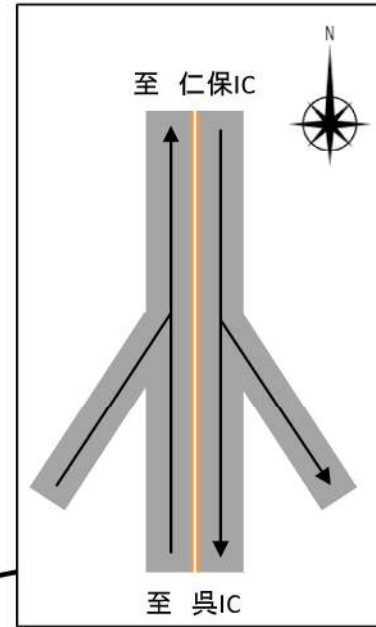
天応東IC～呉IC (L=6km)

道路名：広島呉道路  
管理者：NEXCO西日本  
延長：16km

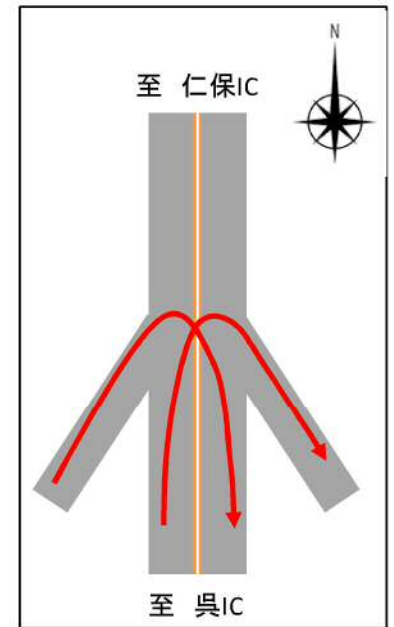


〈天応西ICの状況〉

【通常の利用】



【都市間バスの利用】



広島方面向きのICを活用して、  
呉方面向きの機能を確保

【天応西IC～呉IC(7km)】

17日早朝より、広島～呉間の都市間バスを通行可能とする  
(1日あたり約90便のバスが通行する見込み)



天応東ICの被災状況

※坂北IC～坂南IC間においても、同様の運用を実施