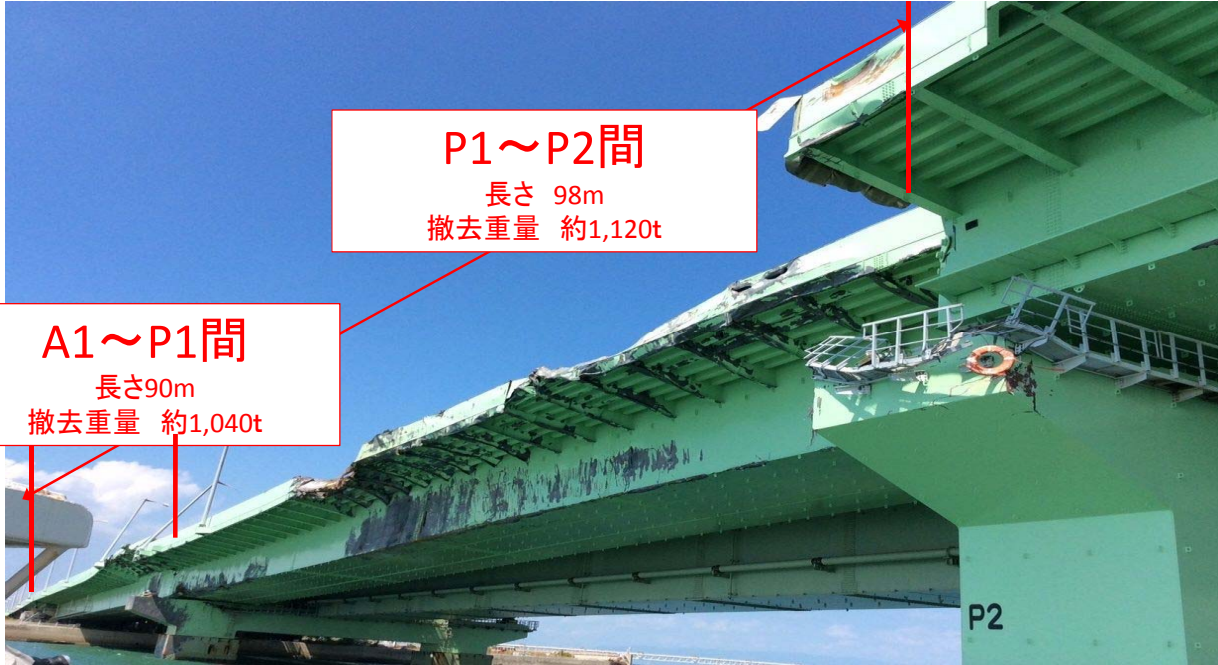


## 関西国際空港連絡橋 橋桁の損傷状況

### 撤去する橋梁の損傷状況



P2橋脚上 北側に約4.0m移動



下り線 P1~P2桁 張出し部損傷状況

至 りんくうJCT



P2橋脚上 JR側に張出し部がせり出している状況

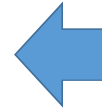
至 関西空港



## 関西国際空港連絡橋 橋桁の撤去作業状況

【STEP2 事前調査】  
水深や海中障害物の調査  
[9/7~8完了]

【STEP1 損傷状況調査】  
主桁等損傷状況の調査  
[9/5~6完了]



仮受ベント設置

【STEP3 準備作業】  
橋桁の損傷拡大を避けるため  
橋桁を固定  
[9/8~10 完了]



関西国際空港連絡橋 橋面下



【STEP4 準備作業】  
橋梁上の障害物の撤去  
[9/9~11 完了]

橋面上の支障物撤去状況



関西国際空港連絡橋 橋面上



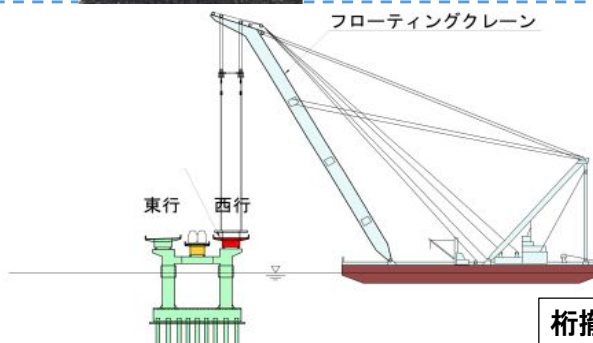
【STEP5 準備作業】  
橋桁を吊り上げるための  
金具を橋桁に設置  
[9/11 実施中]



関西国際空港連絡橋 橋面上



【STEP6 撤去作業】  
橋桁の撤去  
[9/12 実施予定]



## 関西国際空港連絡橋 橋桁の撤去作業状況

【STEP6 撤去作業】  
橋桁の撤去  
[9/12(A1-P1) 完了]  
[9/14(P1-P2) 完了]



桁撤去作業(A1-P1)



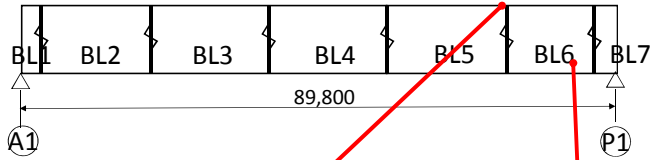
桁撤去作業(P1-P2)



# 関西国際空港連絡橋 橋桁の主な損傷状況

## A1～P1間の損傷状況

高田機工 和歌山工場



撤去桁(陸上げ後)



ブラケット破断変形



BL6 BL7



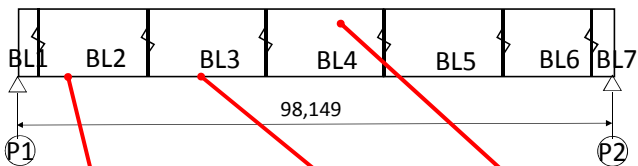
ウェブ破断、変形



ウェブ破断、変形

## P1～P2間の損傷状況

IHIインフラシステム 堺工場



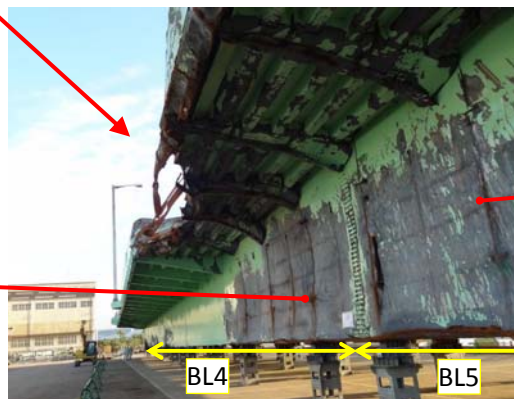
撤去桁(陸上げ後)



ウェブ破断、変形



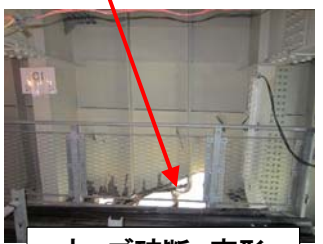
ウェブ変形



BL4 BL5



ウェブ破断



ウェブ破断、変形

## 関西国際空港連絡橋 橋桁の復旧作業計画(イメージ)

海上での作業を予定している来年春頃の天候が安定し、作業に支障が生じなければ、来年のゴールデンウィークまでに、連絡橋を完全復旧することを目標

現地確認  
設計



材料手配



製作



地組立



架設



舗装  
施設整備



供用



# 関西国際空港連絡橋の運用状況

9/5 0:40～ 緊急自動車通行措置(片側交互通行)



日 時	内 容
9/4 13:20	関西国際連絡橋通行止め開始
9/5 0:40	緊急自動車通行措置開始(片側交互)
9/7 5:10	対面通行開始
9/21 0:00	対面通行部から料金所まで、空港向きを2車線、りんくう向きを1車線運用開始

## 通行可能車両

- ・警察、消防、救急関係の車両
- ・災害救助、復旧活動のための車両(例:物資・人員運搬車両)
- ・バス(空港に残された利用者を空港から運び出すためのもの)
- ・物資輸送車両(空港内のコンビニ、物流施設等)
- ・報道関係車両
- ・空港関係者の車両(エアライン関係、物流事業者等)
- ・営業用乗合・貸切バス(リムジンバス・臨時シャトルバス等)
- ・鉄道・バスを利用することが著しく困難な方が利用する車両
- ・タクシー・ハイヤー(緑ナンバー)

※マイカー(白ナンバー)、レンタカーは利用できません

9/7 5:10～ 対面通行



9/21 0:00～ 対面通行部から料金所まで、  
 ・空港向きを2車線  
 ・りんくう向き を1車線運用

