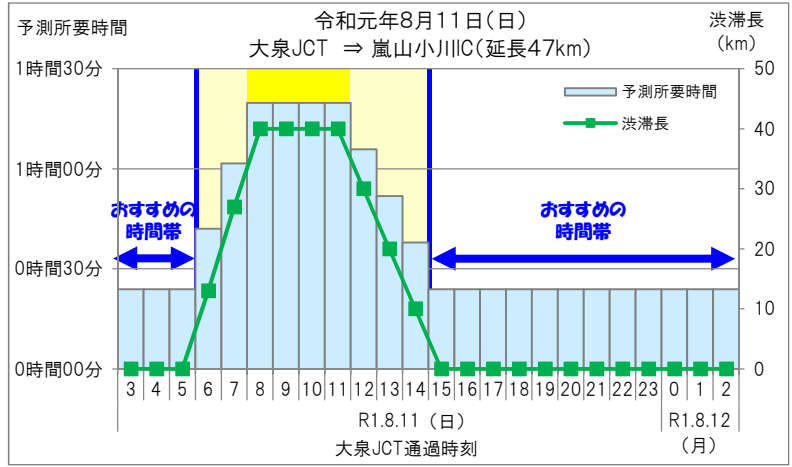


## 【別紙2】 特に長い渋滞の回避例

### ①8月11日(日) E17関越自動車道(下り線)東松山IC付近を先頭とする渋滞[最大40km]

- ◆ 大泉JCT → 嵐山小川IC区間を走行する場合、渋滞のピークは8～11時で、渋滞がない場合に比べ約3倍(約1時間20分)の所要時間を見込んでいます。
- ◆ 大泉JCTを5時以前または15時以降に通過する場合の所要時間は約25分と予測しており、これら時間帯の利用をおすすめします。

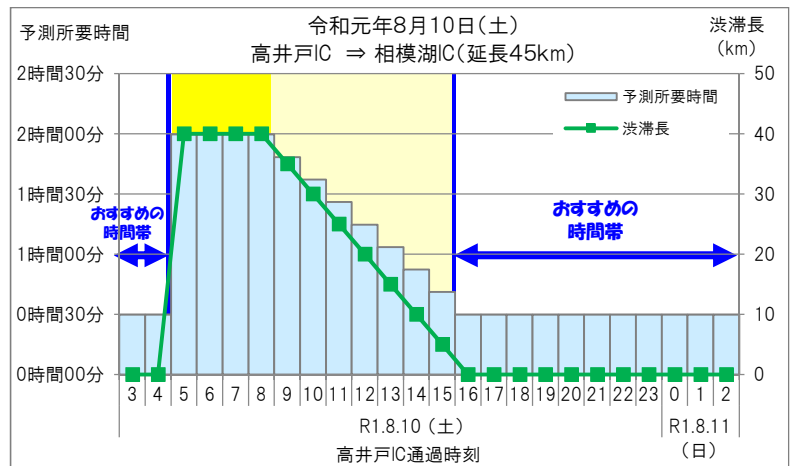


#### ◆ 渋滞原因: サグによる速度低下、IC部の合流

東松山IC付近は、合流後のサグ部での無意識な速度低下により渋滞が発生します。また、この付近は追越車線に極端に車が偏りやすい場所です。車線が均等に使われないことで渋滞発生を早めてしまいますので、積極的な走行車線のご利用をお願いします。

### ②8月10日(土) E20中央自動車道(下り線)相模湖IC付近を先頭とする渋滞[最大40km]

- ◆ 高井戸IC → 相模湖IC区間を走行する場合、渋滞のピークは5～8時で、渋滞がない場合に比べ約4倍(約2時間00分)の所要時間を見込んでいます。
- ◆ 高井戸ICを4時以前または16時以降に通過する場合の所要時間は約30分と予測しており、これら時間帯の利用をおすすめします。

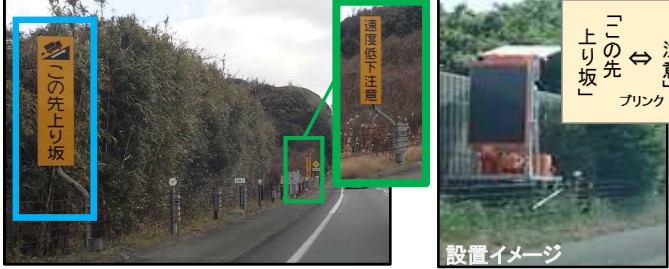
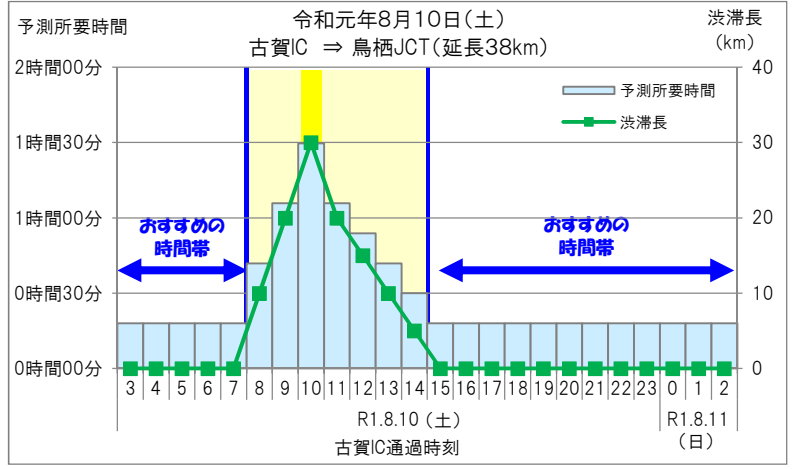


#### ◆ 渋滞原因: サグによる速度低下

相模湖ICの2km手前付近は下り坂から上り坂に変わります。こうしたサグ部では無意識のうちに速度が低下してしまいます。渋滞の原因となるため、周りの車に気をつけ速度低下にご注意ください。

③8月10日(土) E3九州自動車道(下り線)筑紫野IC付近を先頭とする渋滞[最大30km]

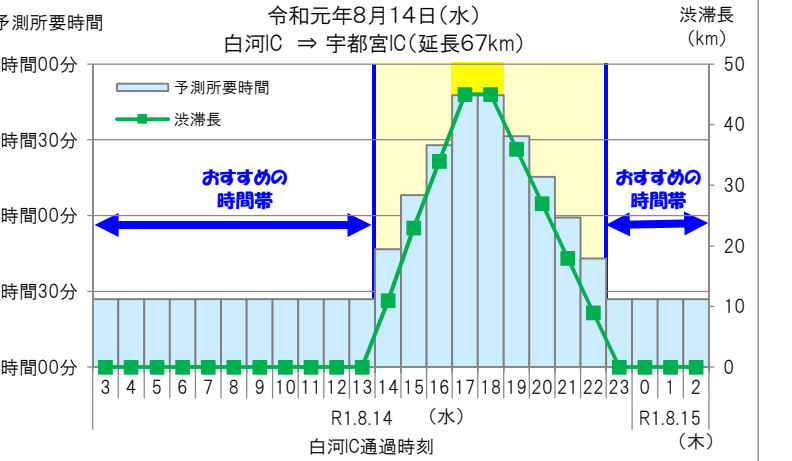
- ◆ 古賀IC → 鳥栖JCT区間を走行する場合、渋滞のピークは10時で、渋滞がない場合に比べ約4倍(約1時間30分)の所要時間を見込んでいます。
- ◆ 古賀ICを7時以前または16時以降に通過する場合の所要時間は約20分と予測しており、これら時間帯の利用をおすすめします。



◆ 渋滞原因：上り坂  
 太宰府ICから筑紫野ICでは、上り坂により無意識のうちに速度が低下しやすくなっています。左図の標識やLED表示板を設置している箇所では、特に速度が低下しやすくなっていますので、速度回復をお願いいたします。

④8月14日(水) E4 東北自動車道(上り線)上河内サービスエリア付近を先頭とする渋滞[最大45km]

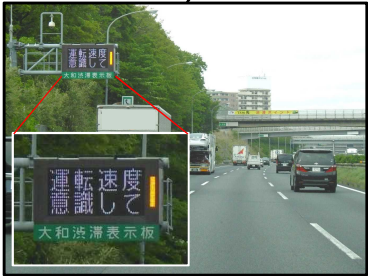
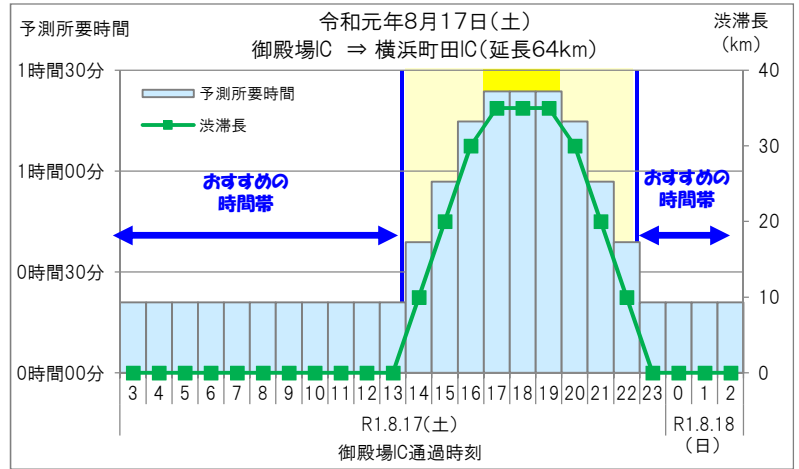
- ◆ 白河IC → 宇都宮IC区間を走行する場合、渋滞のピークは17~18時で、渋滞がない場合に比べ約4倍(約1時間50分)の所要時間を見込んでいます。
- ◆ 白河ICを13時以前または23時以降に通過する場合の所要時間は約30分程度と予測しており、これら時間帯の利用をおすすめします。



◆ 渋滞原因：サグ部等での速度低下、SA部の合流  
 上河内SA付近では、上り坂により無意識のうちに速度が低下しやすくなっています。速度回復表示板で速度低下ポイントをお知らせしていますのでご注意ください。また、上河内SAをご利用のお客さまは、安全および渋滞予防のため、余裕を持った車線変更を行い、本線合流後しばらくは左車線のキープをお願いいたします。

⑤8月17日(土) E1東名高速道路(上り線)大和トンネル付近を先頭とする渋滞〔最大35km〕

- ◆ 御殿場IC → 横浜町田IC区間を走行する場合、渋滞のピークは17～19時で、渋滞がない場合に比べ約3倍(約1時間25分)の所要時間を見込んでいます。
- ◆ 御殿場ICを14時以前または23時以降に通過する場合の所要時間は約25分と予測しており、これら時間帯の利用をおすすめします。

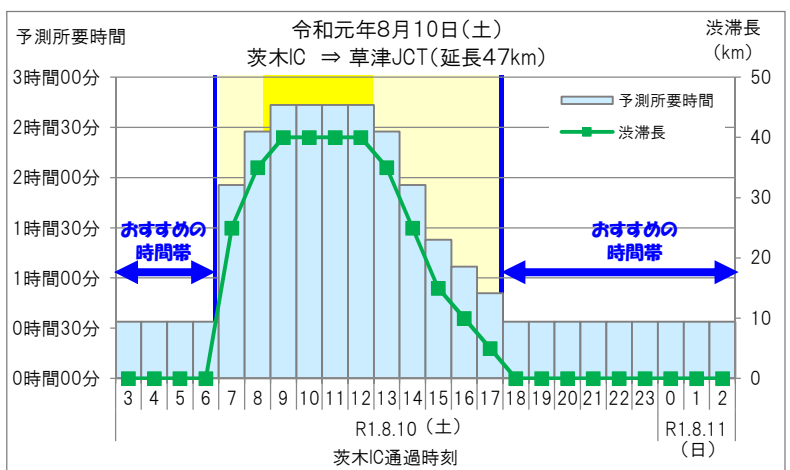


◆ 渋滞原因: サグによる速度低下

大和TN手前付近は下り坂から上り坂に変わるサグ部のため無意識のうちに速度が低下してしまいます。表示板や横断幕で速度低下ポイントをお知らせしていますので、周りの車に気をつけ速度低下にご注意ください。

⑥8月10日(土) E1名神高速道路(上り線)草津JCT付近を先頭とする渋滞〔最大40km〕

- ◆ 茨木IC → 草津JCT区間を走行する場合、渋滞のピークは9～12時で、渋滞がない場合に比べ約5倍(約2時間45分)の所要時間を見込んでいます。
- ◆ 茨木ICを6時以前または18時以降に通過する場合の所要時間は約35分と予測しており、これら時間帯の利用をおすすめします。



◆ 渋滞原因: 大津IC・SAの分合流およびトンネル

草津JCT先頭の渋滞が、大津IC・SAでの分合流及び手前2カ所のトンネルでの速度低下による渋滞と接続し大きな渋滞が発生します。栗東・名古屋方面へは大山崎JCTで、名神高速と京滋バイパスのルート選択ができますので、現地の情報板や各種広報を参考としてください。