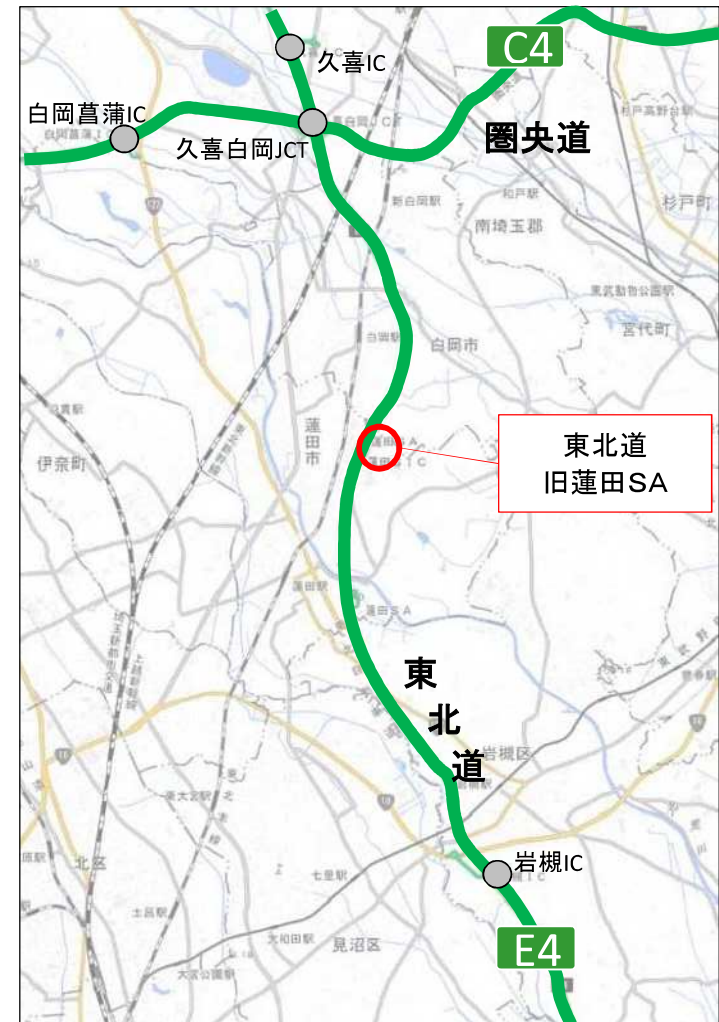


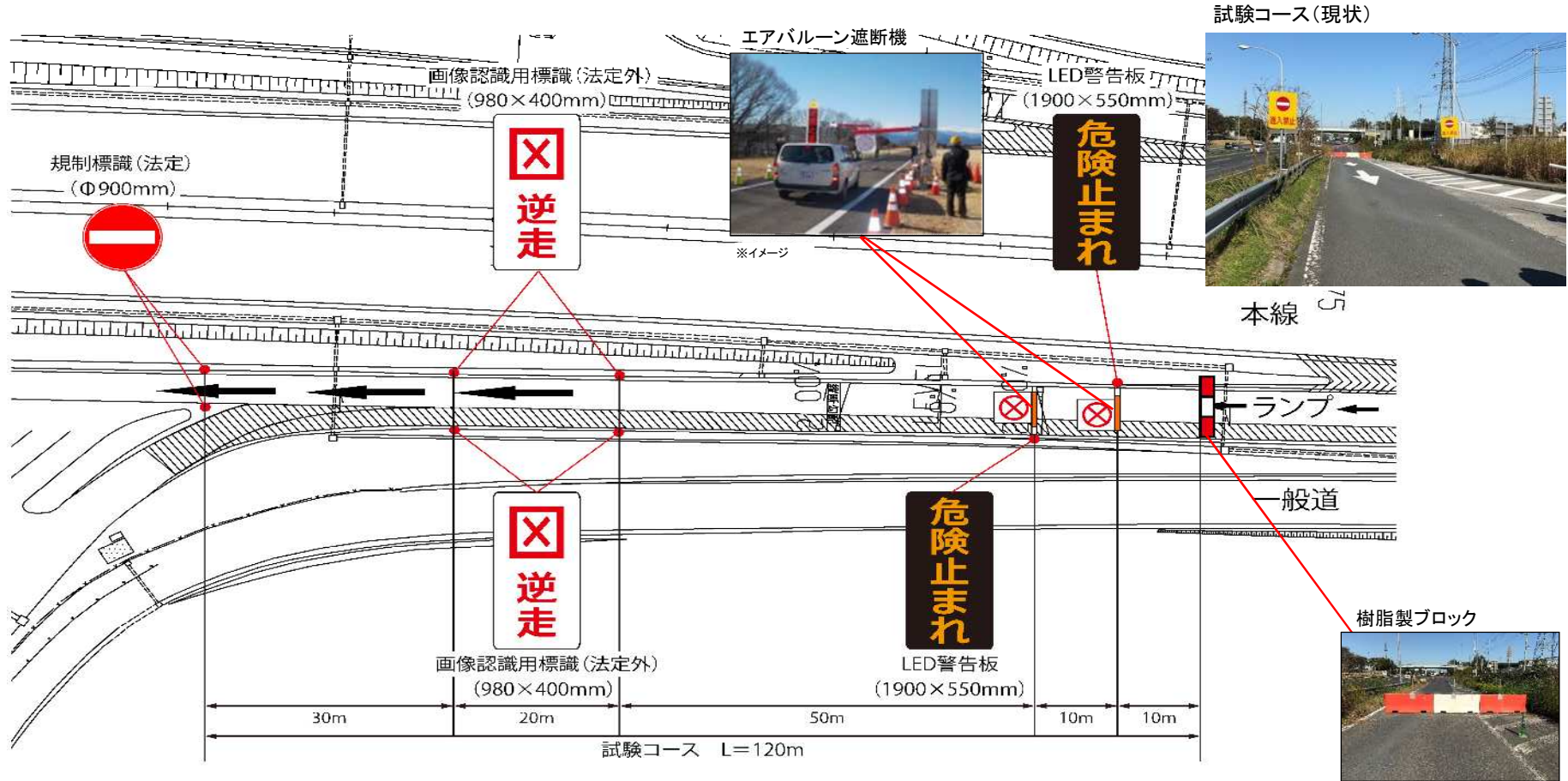
旧蓮田SA 位置図



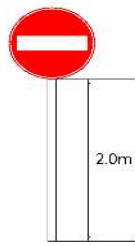
※地理院地図(国土地理院)(<https://maps.gsi.go.jp>)をもとに東日本高速道路株式会社が作成

試験コース 標識等配置図

[参考図]



本線



※画像認識用標識は移動不可の4本(目隠し可)の他、別途移動可(可動式)の4本を用意します。