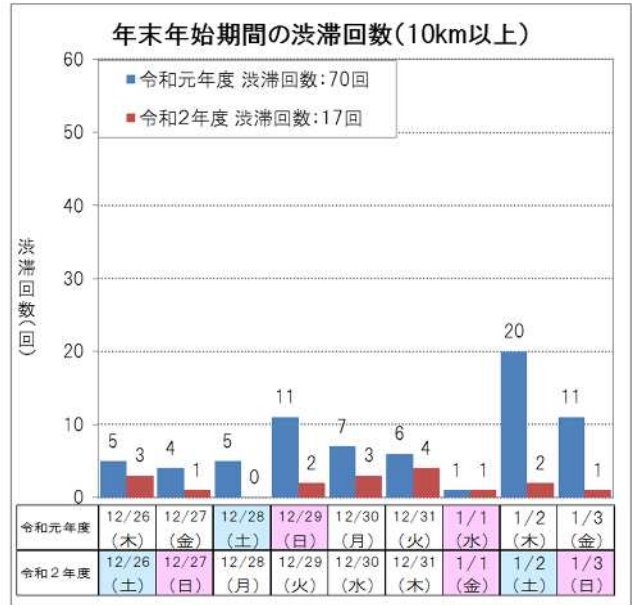
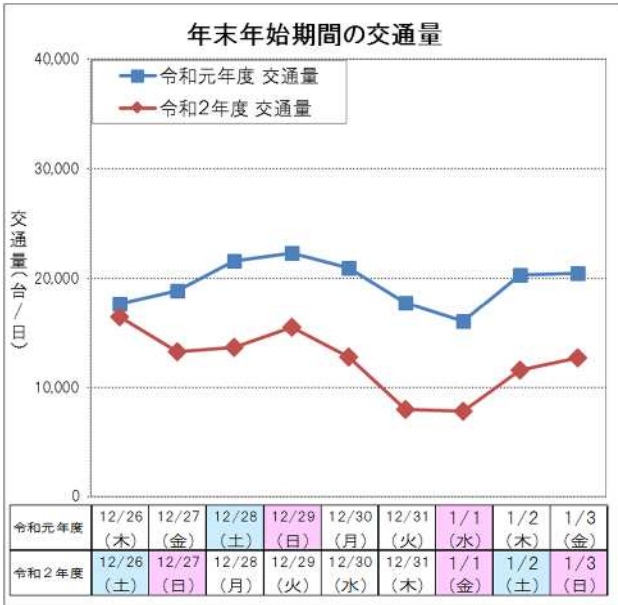


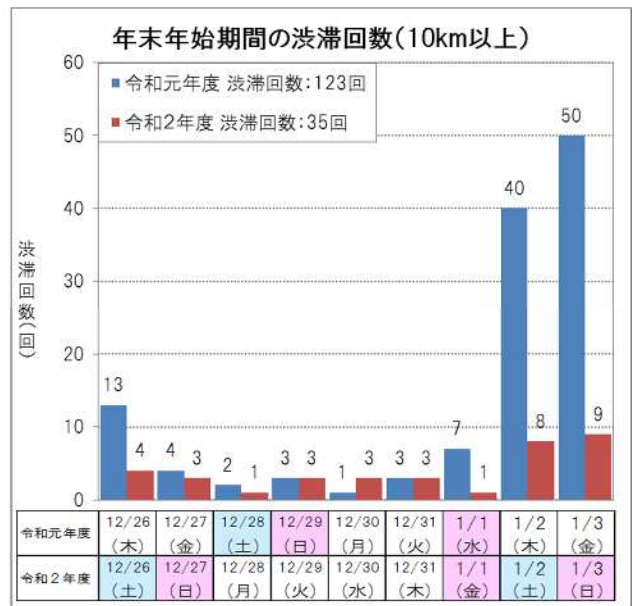
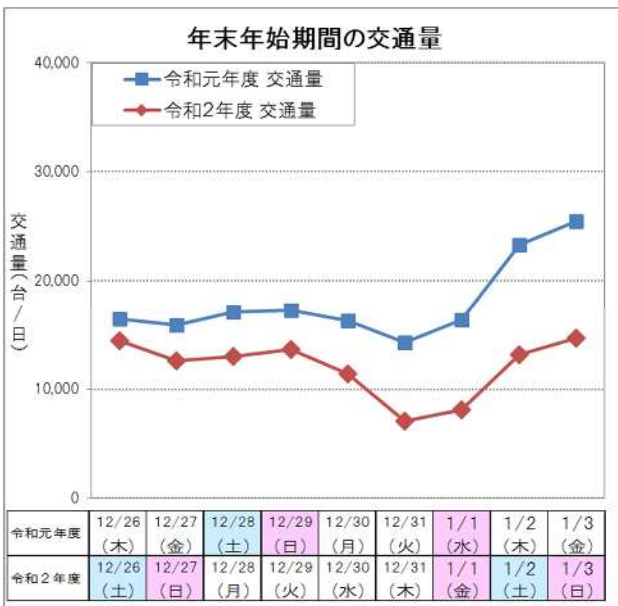
《高速道路の日別・方向別の交通状況》

○ 令和2年度年末年始期間の交通量及び渋滞回数は昨年度に比べ減少し、目立ったピークはありませんでした。

【下り線】



【上り線】



(参考) 気象状況

令和元年度	12/26 (木)	12/27 (金)	12/28 (土)	12/29 (日)	12/30 (月)	12/31 (火)	1/1 (水)	1/2 (木)	1/3 (金)
東京	曇・雨	晴・快晴	快晴・晴	晴・曇	雨・曇	晴	晴・快晴	晴	快晴
名古屋	曇・雨	晴	快晴	晴・曇	雨・曇	曇・晴	曇	曇	曇
大阪	雨・曇	晴・雨	晴・曇	晴・雨	雨・曇	晴・曇	晴・曇	晴・曇	晴・曇
令和2年度	12/26 (土)	12/27 (日)	12/28 (月)	12/29 (火)	12/30 (水)	12/31 (木)	1/1 (金)	1/2 (土)	1/3 (日)
東京	晴・曇	曇・晴	曇・晴	曇・晴	曇・雨	晴	快晴	快晴・晴	晴・曇
名古屋	曇・晴	曇・雨	雨・晴	曇・雨	雨・曇	雪・曇	雨・晴	晴・曇	曇・雨
大阪	晴・曇	晴・雨	晴・雨	晴・雨	晴・雨	晴	晴・曇	晴	晴・曇

《特に長い渋滞発生箇所(各社の上下別ワースト1位)》

- 昨年同時期と比べ、最大渋滞長が減少
- 令和2年度は、渋滞延長が30km以上の渋滞は発生しませんでした

【令和2年度】

会社区分	上下線	道路名	渋滞発生箇所	渋滞日時(ピーク)	渋滞延長	渋滞原因
東日本	下り線	E17 関越自動車道	高坂 SA 付近	12月29日(火)7時30分頃	15.3km	事故及び交通集中
	上り線	E17 関越自動車道	鶴ヶ島 IC 付近	1月3日(日)17時50分頃	21.9km	事故及び交通集中
中日本	下り線	E1 東名高速道路	大和 TN 付近	12月26日(土)12時05分頃	20.4km	交通集中
	上り線	E1 東名高速道路	大和 TN 付近	1月2日(土)19時40分頃	26.1km	事故及び交通集中
西日本 ・本四	下り線	E1A 新名神高速道路	金勝山 TN 付近	12月30日(水)22時50分頃	22.7km	除雪作業
	上り線	E1A 新名神高速道路	甲賀土山IC付近	12月30日(水)21時40分頃	22.6km	除雪作業

【令和元年度】

会社区分	上下線	道路名	渋滞発生箇所	渋滞日時(ピーク)	渋滞延長	渋滞原因
東日本	下り線	E14 京葉道路	貝塚 IC 付近	1月2日(木)10時55分頃	24.3km	交通集中及び事故
	上り線	E14 東北自動車道	久喜 IC 付近	1月2日(木)17時30分頃	43.7km	事故及び交通集中
中日本	下り線	E1 東名高速道路	秦野中井IC付近	1月3日(金)15時45分頃	29.7km	交通集中
	上り線	E1 東名高速道路	伊勢原BS付近	1月3日(金)16時35分頃	38.0km	交通集中及び事故
西日本 ・本四	下り線	E1 名神高速道路	蟬丸 TN 付近	12月29日(日)15時05分頃	24.3km	事故及び交通集中
	上り線	E1 名神高速道路	草津 JCT 付近	1月2日(木)14時20分頃	38.9km	交通集中

令和2年度 年末年始期間の平均日交通量(全国の高速道路の主な区間)

* 交通量は、ETC車以外も含む全車種合計の断面交通量(トラフィックカウンター[道路に備え付けられている交通量(概数)の自動計測装置]等)による速報値を100台単位で表示

No	区分	都道府県名	路線名	箇所名	令和2年度①	令和2年度①	令和2年度①	令和2年度 日交通量 対前年比	令和2年度 最大日交通量 発生日	令和2年度 最大日交通量 (台/日)
					(台/日) 12月26日(土) ～ 1月3日(日) (全車)	(台/日) 12月26日(土) ～ 1月3日(日) (小型車)	(台/日) 12月26日(土) ～ 1月3日(日) (大型車)			
1	北海道	北海道	E5道央道	深川～旭川鷹栖	5,200	4,300	900	(対前年比54%)	1月3日	7,000
2		北海道	E38道東道	千歳恵庭JCT～千歳東	3,400	3,000	400	(対前年比61%)	1月3日	4,500
3	東北	宮城県	E4東北道	富谷JCT～大和	23,700	18,300	5,400	(対前年比63%)	12月26日	34,300
4		福島県	E4東北道	福島西～福島松川スマート	25,000	19,200	5,800	(対前年比61%)	12月26日	35,200
5		福島県	E6常磐道	南相馬鹿島スマート～南相馬	8,500	7,100	1,400	(対前年比65%)	12月26日	12,100
6		福島県	E49磐越道	磐梯熱海～猪苗代磐梯高原	11,100	9,500	1,600	(対前年比71%)	12月26日	13,600
7	北陸	新潟県	E8北陸道	朝日～親不知	7,800	5,400	2,400	(対前年比54%)	12月26日	11,300
8		福井県	E8北陸道	福井～鯖江	18,200	15,100	3,100	(対前年比61%)	12月26日	25,800
9	関東	栃木県	E4東北道	黒磯板室～那須	23,500	19,300	4,200	(対前年比59%)	12月26日	30,100
10		群馬県・新潟県	E17関越道	水上～湯沢	13,400	11,200	2,200	(対前年比64%)	12月29日	18,400
11		茨城県	E6常磐道	高萩～北茨城	16,200	11,800	4,400	(対前年比60%)	12月26日	20,200
12		群馬県	E18上信越道	松井田妙義～碓水軽井沢	22,800	20,000	2,800	(対前年比66%)	12月29日	27,300
13		神奈川県・千葉県	CA東京湾アクアライン	川崎浮島JCT～海ほたるPA	48,800	44,000	4,800	(対前年比90%)	1月2日	55,100
14		神奈川県	E1東名	秦野中井～大井松田	88,200	73,900	14,300	(対前年比71%)	12月26日	106,600
15		神奈川県・山梨県	E20中央道	相模湖～上野原	44,900	40,700	4,200	(対前年比73%)	12月29日	51,100
16	長野県	E19中央道	岡谷JCT～伊北	23,000	19,300	3,700	(対前年比62%)	12月26日	30,200	
17	東海	静岡県	E1東名	静岡～焼津	34,100	19,900	18,200	(対前年比63%)	12月26日	42,700
18		静岡県	E1A新東名	新静岡～静岡SAスマート	44,400	31,500	12,900	(対前年比66%)	12月26日	55,900
19		岐阜県	C3東海環状道	土岐南多治見～土岐JCT	14,100	13,000	1,100	(対前年比71%)	1月3日	17,900
20		岐阜県	E41東海北陸道	飛騨清見～白川郷	4,600	4,000	600	(対前年比57%)	12月29日	5,700
21	近畿	滋賀県	E1名神	彦根～八日市	31,200	25,800	5,400	(対前年比61%)	12月26日	41,800
22		福井県	E27舞鶴若狭道	若狭美浜～若狭三方	4,300	3,700	600	(対前年比57%)	12月26日	6,500
23		京都府・大阪府	E1名神	大山崎JCT～高槻JCT	89,200	74,600	14,600	(対前年比72%)	12月26日	115,200
24		滋賀県	E1A新名神	甲南～信楽	45,700	36,900	8,800	(対前年比66%)	12月26日	57,500
25		和歌山県	E42阪和道	みなべ～南紀田辺	14,000	13,400	600	(対前年比77%)	1月2日	16,900
26		兵庫県	E2A中国道	加西～福崎	12,600	10,400	2,200	(対前年比51%)	12月26日	17,400
27		兵庫県	E2山陽道	加古川北～山陽姫路東	32,200	25,000	7,200	(対前年比58%)	12月26日	44,400
28	中国	広島県	E2A中国道	三次東JCT～三次	5,300	4,100	1,200	(対前年比44%)	12月26日	8,500
29		岡山県	E73米子道	久世～湯原	6,500	5,500	1,000	(対前年比59%)	12月29日	8,300
30		広島県	E74浜田道	千代田JCT～大朝	2,500	2,100	400	(対前年比46%)	12月29日	3,400
31		広島県	E2山陽道	高屋JCT～西条	31,800	24,500	7,300	(対前年比56%)	12月26日	44,200
32	山口県・福岡県	E2A関門道	下関～門司港	30,700	20,300	10,400	(対前年比58%)	12月26日	43,400	
33	四国	徳島県	E32徳島道	土成～脇町	7,100	6,300	800	(対前年比59%)	12月26日	9,000
34		香川県	E11高松道	さぬき豊中～大野原	18,200	15,400	2,800	(対前年比56%)	12月26日	22,300
35	九州	福岡県	E3九州道	太宰府～筑紫野	75,900	63,300	12,600	(対前年比72%)	12月26日	101,700
36		大分県	E34大分道	九重～湯布院	12,100	10,800	1,300	(対前年比62%)	12月26日	15,800
37		熊本県	E3九州道	菊水～植木	31,900	26,700	5,200	(対前年比63%)	12月26日	40,800
38	本四道路	兵庫県・徳島県	E28神戸淡路鳴門道	淡路島南～鳴門北	21,400	18,700	2,700	(対前年比55%)	1月3日	26,500
39		岡山県・香川県	E30瀬戸中央道	児島～坂出北	18,800	15,700	3,100	(対前年比60%)	1月3日	23,300
40		広島県・愛媛県	E76西瀬戸道	生口島南～大三島	6,400	5,900	500	(対前年比54%)	1月3日	8,600

令和2年度 年末年始期間の車種別平均日交通量(全国の高速道路の主な区間)

* 交通量は、ETC車以外も含む全車種合計の断面交通量(トラフィックカウンター[道路に備え付けられている交通量(概数)の自動計測装置]等)による速報値を100台単位で表示

No	区分	都道府県名	路線名	箇所名	令和2年①	令和元年②	対 前年度 同月比 ①/②	令和2年③	令和元年④	対 前年度 同月比 ③/④	令和2年⑤	令和元年⑥	対 前年度 同月比 ⑤/⑥
					(台/日) 12月26日(土) ～ 1月3日(日)	(台/日) 12月26日(木) ～ 1月3日(金)		(全車) 【全車】	(台/日) 12月26日(土) ～ 1月3日(日)		(台/日) 12月26日(木) ～ 1月3日(金)	(小型車) 【小型車】	
1	北海道	北海道	E5道央道	深川～旭川鷹栖	5,200	9,600		4,300	8,400		900	1,200	
2		北海道	E38道東道	千歳恵庭JCT～千歳東	3,400	5,600	61%	3,000	5,100	59%	400	500	80%
3		宮城県	E4東北道	富谷JCT～大和	23,700	37,800	63%	18,300	31,600	58%	5,400	6,200	87%
4	東北	福島県	E4東北道	福島西～福島松川スマート	25,000	41,300	61%	19,200	34,300	56%	5,800	7,000	83%
5		福島県	E6常磐道	南相馬鹿島スマート～南相馬	8,500	13,000	65%	7,100	11,300	63%	1,400	1,700	82%
6		福島県	E49磐越道	磐梯熱海～猪苗代磐梯高原	11,100	15,700	71%	9,500	13,800	69%	1,600	1,900	84%
7	北陸	新潟県	E8北陸道	朝日～親不知	7,800	14,500	54%	5,400	10,500	51%	2,400	4,000	60%
8		福井県	E8北陸道	福井～鯖江	18,200	30,000	61%	15,100	25,600	59%	3,100	4,400	70%
9	関東	栃木県	E4東北道	黒磯板室～那須	23,500	40,000	59%	19,300	34,700	56%	4,200	5,300	79%
10		群馬県・新潟県	E17関越道	水上～湯沢	13,400	21,000	64%	11,200	18,300	61%	2,200	2,700	81%
11		茨城県	E6常磐道	高萩～北茨城	16,200	26,900	60%	11,800	19,700	60%	4,400	7,200	61%
12		群馬県	E18上信越道	松井田妙義～碓氷軽井沢	22,800	34,800	66%	20,000	29,900	67%	2,800	4,900	57%
13		神奈川県・千葉県	CA東京湾アクアライン	川崎浮島JCT～海ほたるPA	48,800	54,000	90%	44,000	48,000	92%	4,800	6,000	80%
14		神奈川県	E1東名	秦野中井～大井松田	88,200	124,500	71%	73,900	107,000	69%	14,300	17,500	82%
15		神奈川県・山梨県	E20中央道	相模湖～上野原	44,900	61,700	73%	40,700	56,100	73%	4,200	5,600	75%
16		長野県	E19中央道	岡谷JCT～伊北	23,000	36,900	62%	19,300	31,500	61%	3,700	5,400	69%
17	東海	静岡県	E1東名	静岡～焼津	34,100	54,300	63%	15,900	25,900	61%	18,200	28,400	64%
18		静岡県	E1A新東名	新静岡～静岡SASスマート	44,400	67,200	66%	31,500	49,900	63%	12,900	17,300	75%
19		岐阜県	C3東海環状道	土岐南多治見～土岐JCT	14,100	19,800	71%	13,000	18,200	71%	1,100	1,600	69%
20		岐阜県	E41東海北陸道	飛騨清見～白川郷	4,600	8,100	57%	4,000	7,000	57%	600	1,100	55%
21	近畿	滋賀県	E1名神	彦根～八日市	31,200	51,100	61%	25,800	43,200	60%	5,400	7,900	68%
22		福井県	E27舞鶴若狭道	若狭美浜～若狭三方	4,300	7,500	57%	3,700	6,600	56%	600	900	67%
23		京都府・大阪府	E1名神	大山崎JCT～高槻JCT	89,200	124,300	72%	74,600	105,900	70%	14,600	18,400	79%
24		滋賀県	E1A新名神	甲南～信楽	45,700	69,500	66%	36,900	59,200	62%	8,800	10,300	85%
25		和歌山県	E42阪和道	みなべ～南紀田辺	14,000	18,100	77%	13,400	17,400	77%	600	700	86%
26		兵庫県	E2A中国道	加西～福崎	12,600	24,700	51%	10,400	21,200	49%	2,200	3,500	63%
27		兵庫県	E2山陽道	加古川北～山陽姫路東	32,200	55,600	58%	25,000	47,100	53%	7,200	8,500	85%
28		中国	広島県	E2A中国道	三次東JCT～三次	5,300	12,000	44%	4,100	10,100	41%	1,200	1,900
29	岡山県		E73米子道	久世～湯原	6,500	11,100	59%	5,500	9,900	56%	1,000	1,200	83%
30	広島県		E74浜田道	千代田JCT～大朝	2,500	5,400	46%	2,100	4,900	43%	400	500	80%
31	広島県		E2山陽道	高屋JCT～西条	31,800	56,300	56%	24,500	48,100	51%	7,300	8,200	89%
32	山口県・福岡県		E2A関門道	下関～門司港	30,700	53,300	58%	20,300	36,900	55%	10,400	16,400	63%
33	四国	徳島県	E32徳島道	土成～脇町	7,100	12,000	59%	6,300	11,000	57%	800	1,000	80%
34		香川県	E11高松道	さぬき豊中～大野原	18,200	32,600	56%	15,400	29,400	52%	2,800	3,200	88%
35		福岡県	E3九州道	太宰府～筑紫野	75,900	105,200	72%	63,300	90,400	70%	12,600	14,800	85%
36	九州	大分県	E34大分道	九重～湯布院	12,100	19,600	62%	10,800	18,100	60%	1,300	1,500	87%
37		熊本県	E3九州道	菊水～植木	31,900	50,300	63%	26,700	44,400	60%	5,200	5,900	88%
38	本四道路	兵庫県・徳島県	E28神戸淡路鳴門道	淡路島南～鳴門北	21,400	38,800	55%	18,700	35,100	53%	2,700	3,700	73%
39		岡山県・香川県	E30瀬戸中央道	児島～坂出北	18,800	31,100	60%	15,700	27,600	57%	3,100	3,500	89%
40		広島県・愛媛県	E76西瀬戸道	生口島南～大三島	6,400	11,900	54%	5,900	10,300	57%	500	1,600	31%
合計					24,500	37,700	65%	19,900	31,600	63%	4,600	6,100	75%

全国の高速道路の主な区間 - 集計地点

(図の路線名・区間名は、前頁を参照)

