

令和3年8月19日
 12時00分
 西日本高速道路株式会社

E34 長崎自動車道 東脊振IC～佐賀大和IC間の通行止め解除見通しについて ～8月20日(金)朝に上下線の通行止めを解除します～

8月11日(水)からの大雨の影響により、8月16日(月)に発生したのり面変状の影響で通行止めが続いているE34 長崎自動車道 東脊振IC～佐賀大和IC間につきましては、8月20日(金)朝に解除となる見込みとなりましたのでお知らせします。

なお、通行止め解除後は、同区間上り線(福岡方面)において、昼夜連続で走行車線規制を実施いたします。

お客さまにはご不便、ご迷惑をおかけしますが、ご理解とご協力をお願いいたします。

【通行止めの状況】

道路名	方向	区間	開始日時	解除見込み	事由
E34 長崎自動車道	上下線	東脊振IC～佐賀大和IC	令和3年8月16日 16時02分	8月20日(金)朝 (予定)	のり面変状

【通行止め解除後のお願い】

安全を確保し、本復旧工事を行うため、のり面変状箇所付近では、昼夜連続で上り線において走行車線規制を実施いたします。当該区間の規制速度は50km/hとなります。規制速度を守って安全に走行していただきますようお願いいたします。引続き復旧に全力を尽くしてまいります。

位置図



被災状況

場 所: E34 長崎自動車道 東脊振IC～佐賀大和IC間(上下線) KP21.8 付近
被災状況: 大雨によるのり面変状



8月16日_16時時点

応急復旧作業状況



大型土のう設置



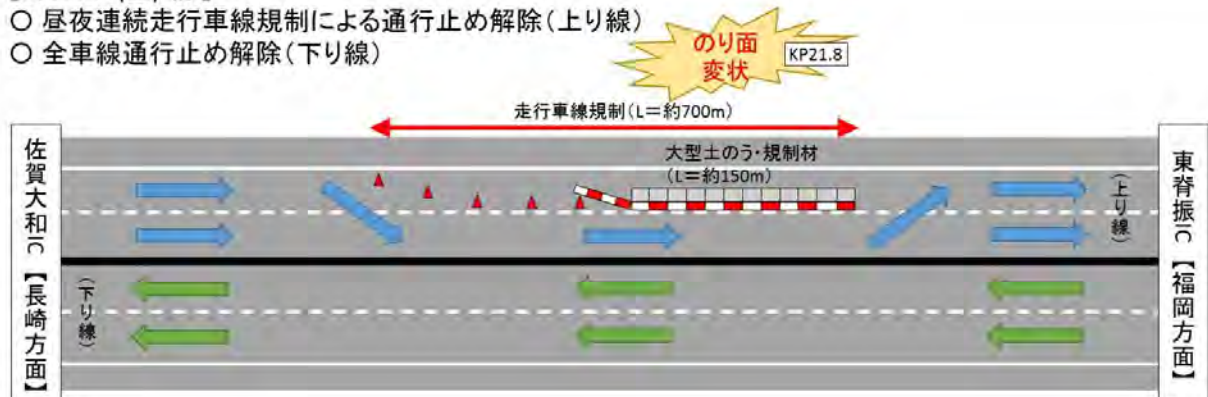
ブルーシート設置

8月18日_14時時点

通行止め解除後の運用

【8月20日(金)朝】

- 昼夜連続走行車線規制による通行止め解除(上り線)
- 全車線通行止め解除(下り線)



高速道路のご利用にあたっては、最新の気象情報や交通情報をご確認いただきますようお願いいたします。

なお、最新の「一般道路の規制状況については、下記をご確認ください。

・日本道路交通情報センター(<https://www.jartic.or.jp/>)

以 上