

令和3年12月17日
高松地方气象台
四国地方整備局
四国運輸局
西日本高速道路株式会社
本州四国連絡高速道路株式会社

大雪に伴う積雪・路面凍結にご注意ください！

- 令和3年12月17日（金）から18日（土）にかけて、この冬一番の強い寒気が流れ込み、四国の山地部だけでなく、平地部でも積雪となる可能性が高い見込みとなっています。【別紙－1】

- 外出が必要な場合には十分な時間的余裕を持って行動頂き、大雪の場合は不要不急の外出を控えて頂くようお願いします。
- やむを得ず外出する際は、冬用タイヤの装着とタイヤチェーンの携行をお願いします。
- 自力走行不能車両が発生すると、長時間の渋滞や通行止めにつながる可能性があります。
- 令和3年2月17日の大雪時に愛媛県伊予市の国道56号において、自力走行不能車両による渋滞が発生しました。【別紙－2】
- 公共交通機関においても、遅延や運休が発生する恐れがあります。
- 最新の気象情報等（ホームページやツイッター等）でご確認をお願いします。四国地方整備局のHP・Twitterにおいて雪に関する道路情報などが確認できます。【別紙－3】

※大雪により立ち往生した場合・立ち往生車両を見つけた場合は、道路緊急ダイヤル#9910（24時間受付・無料）までお知らせ下さい。

国土交通省四国地方整備局道路部

本施策は、四国圏広域地方計画の広域プロジェクト「No.1南海トラフ地震を始めとする大規模自然災害等への『支国』防災力向上プロジェクト」の取組みに該当します。

お問い合わせ先（○は主なお問い合わせ先）

（気象に関すること）

気象庁 高松地方気象台

電話 087-826-6122

○ 広域防災管理官 西村 修一

（国が管理する道路に関すること）

国土交通省 四国地方整備局 道路部 道路管理課

電話 087-811-8325（直通）

○ 道路管理課長 山崎 太志（内線 4411）

道路管理課長補佐 西丸 範生（内線 4412）

（高速道路会社が管理する道路に関すること）

NEXCO西日本 お客さまセンター

電話 0120-924-863

本州四国連絡高速道路(株) 総務部 広報CS推進課

電話 078-291-1033（お客様専用）

（公共交通に関すること）

国土交通省 四国運輸局 総務部

電話 087-811-9092

○ 安全防災・危機管理調整官 森 睦義

（体制に関すること）

国土交通省 四国地方整備局 防災室

電話 087-811-8310（直通）

○ 防災室長 梶田 雄樹（内線 2151）

防災室課長補佐 新川 和之（内線 2153）

■最新の交通情報

お出かけの際には、最新の交通情報を以下のホームページ等にてご確認ください。

◆四国地方整備局

道路情報提供システム

<http://www.skr.mlit.go.jp/road/info/index.html>

◆日本道路交通情報センター（JARTIC）



<http://www.jartic.or.jp/>

◆NEXCO西日本

<https://www.w-nexco.co.jp/>



<https://ihighway.jp/>

◆本四高速



本州四国連絡高速道路株式会社

https://www.jb-honshi.co.jp/customer_index/

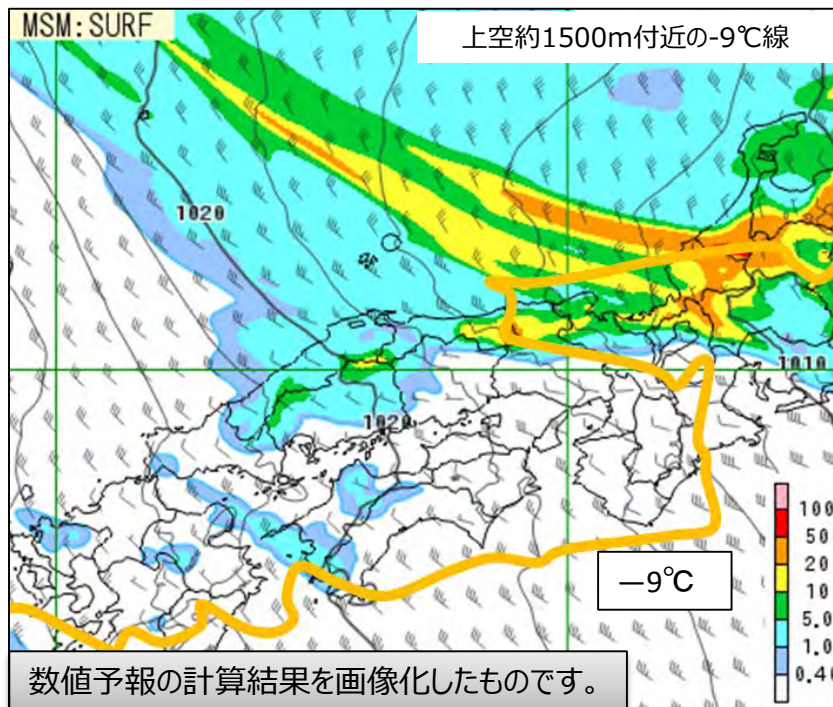


<概況> 17日夜から18日にかけて、四国地方の上空約1500メートルには、氷点下9度以下のこの冬一番の強い寒気が流れ込み冬型の気圧配置が強まる見込みです。

<大雪> 四国地方では17日夜から18日朝にかけて降雪が強まり平地でも積雪となる見込みです。

<注意事項> 積雪や路面の凍結による交通障害などに注意してください。

MSM (数値予報) 18日0時



地上：気圧、風、6時間積算降水量

・四国地方の上空約1500メートルには、氷点下9度以下のこの冬一番の強い寒気が流れ込む見込み。

令和3年12月17日から18日にかけての大雪・強風

地域	12月17日		12月18日		
	昼	夜	朝	昼	夜
瀬戸内側	← 強風 →		← 大雪 →		
太平洋側	← 強風 →				

↔ 警戒すべき期間
 ↔ 注意・警戒すべき期間
 ↔ 注意すべき期間

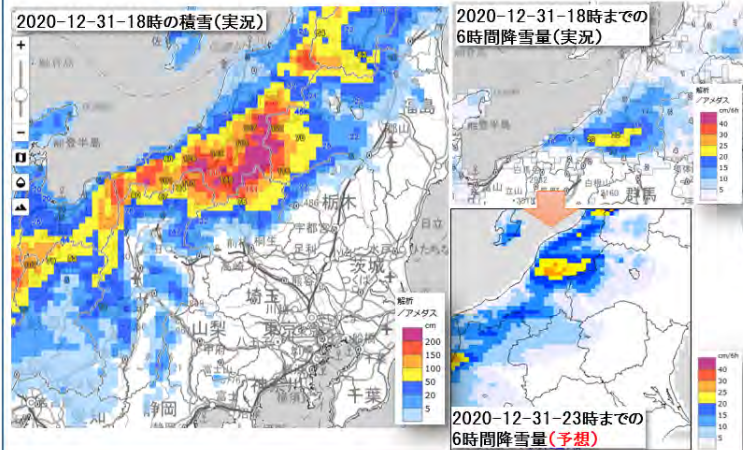
県	地域	24時間降雪量	
		18日12時まで	19日12時まで
香川県		1センチ	1から5センチ
徳島県	平地	5センチ	1から5センチ
	山地	15センチ	5から10センチ
愛媛県	平地	1センチ	1から5センチ
	山地	5センチ	5から10センチ
高知県	平地	1センチ	1から5センチ
	山地	5センチ	1から5センチ

各種気象情報のリンク先

- 天気予報 <https://www.jma.go.jp/jp/yoho/211.html>
※地図上の府県をクリックすると、詳細な情報が出てきます。
- 警報・注意報 <https://www.jma.go.jp/jp/warn/211.html>
※地図上の府県をクリックすると、詳細な情報が出てきます。
- 気象情報 https://www.jma.go.jp/jp/kishojoho/106_index.html
※地図上の府県をクリックすると、詳細な情報が出てきます。
- 今後の雪 <https://www.data.jma.go.jp/fcd/yoho/snow/jp/>
※地図の左側にあるスライダーでサイズを変えられます。

「今後の雪」の活用例

- 解析積雪深・解析降雪量と組み合わせて、6時間先までの積雪深や降雪量の予測分布が確認できるようになります。雪による交通への影響等を前もって判断いただくための情報としてご利用ください。
- この情報は1cm単位で活用いただくことを想定していません。今後数時間先までの積雪の深さ・降雪量の予想分布の傾向を把握するための資料としてご利用ください。

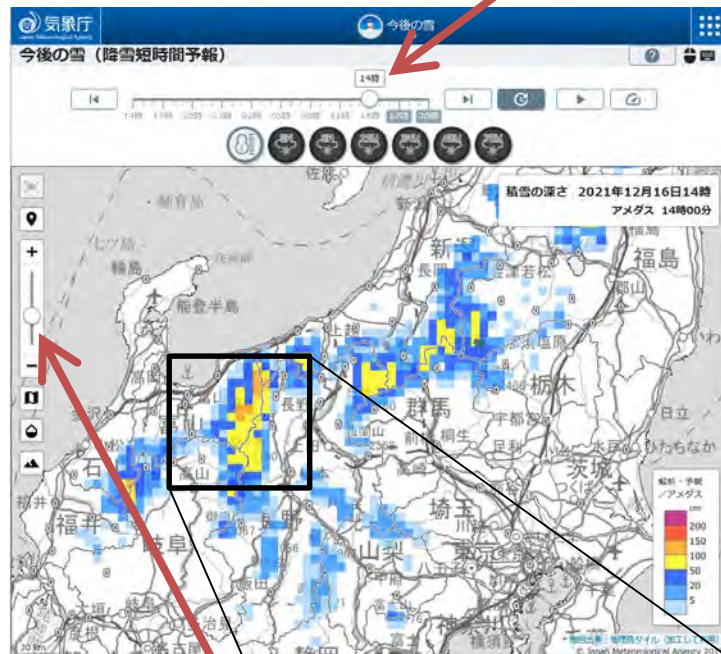


今夜はまだ降りそうだ・・・
通行止めになると困るし、
車はやめておこう。
帰るのは来週にしよう。

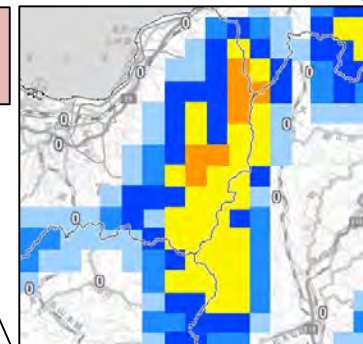


「今後の雪」の表示例

過去24時間分の積雪の深さと降雪量に加えて6時間先までの予報を一体的に確認することが可能です。



自由に拡大・縮小して
閲覧が可能です。



自力走行不能車両発生による渋滞(国道56号 愛媛県伊予市)

- 令和3年2月17日の降雪により、愛媛県伊予市の犬寄(いぬよせ)峠において大型車が自力走行不能となり、立ち往生いたしました。
- 帰宅時間帯であったことより、立ち往生車両の通行障害による交通渋滞が発生しました。
- 外出が必要な場合には十分な時間的余裕を持って行動頂き、大雪の場合は不要不急の外出を控えて頂くようお願いいたします。
- やむを得ず外出する際は、冬用タイヤの装着とタイヤチェーンの携行をお願いいたします。



[国道56号愛媛県伊予市犬寄峠の渋滞状況の動画\(クリック\)](#)

冬用タイヤの装着・チェーン携行及び最新の気象情報等(HP・Twitter等)

- 自動車を運転する場合には、**冬用タイヤの装着とタイヤチェーンの携行**をお願いします。
- 最新の気象情報等(ホームページやツイッター等)**でご**確認**をお願いします。

道路情報等Twitter

四国地方整備局の各事務所のツイッターでは、国道の通行止めや降雪状況等をリアルタイムで情報提供しています。**「フォロー」**していただくと最新の情報を受け取ることができます。

情報提供例

令和3年2月17日
国道56号愛媛県伊予市
中山町降雪状況

令和3年1月8日
国道56号高知県宿毛市
中村宿毛道路
平田IC付近降雪状況

スマホでリアルタイム情報をチェック!








twitterの検索コマンドからは **徳島河川国道事務所** 検索 ●●●●を上記の事務所名に置き換えてご覧ください

四国地方整備局雪に関するHP

冬期は事前の冬用タイヤ・チェーンの装着携行を!!

国土交通省 四国地方整備局

道路ライブ画像 配信中!

冬の道路の通行は冬用タイヤチェーンの装着を行ってください。

道路ライブ画像
タイヤチェーンの取り付け
情報発信(Twitter)
見聞区域

四国地方における雪道情報

- 四国地方の高速道路 (PDFファイル)
- 四国地方の国管道路 (PDFファイル)



1 国道32号 徳島県三好市 志野交差点(志野交差点)

2021年12月14日 14時30分

降雪量(mm) 0
凍結深度(mm) 0

2 国道32号 徳島県三好市山崎町(下川渡橋)

2021年12月14日 14時30分

降雪量(mm) 0
凍結深度(mm) 0
この付近は凍結深度が250mm以上あると通行規制を行います。

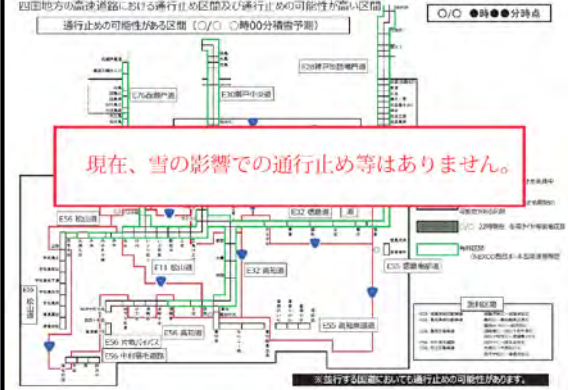



四国内21箇所の道路状況(静止画)が見れます

四国地方の高速道路における通行止め区間及び通行止めの可能性が高い区間

通行止めの可能性がある区間 (○/○) ●●●分時点

現在、雪の影響での通行止め等はありません。



四国地方の高速道路通行止め区間などが見れます

四国地方の国が管理する道路(高速道路以外)における交通規制の状況

現在、雪の影響での通行止め等はありません。



四国地方の国が管理する道路の交通規制状況が見れます