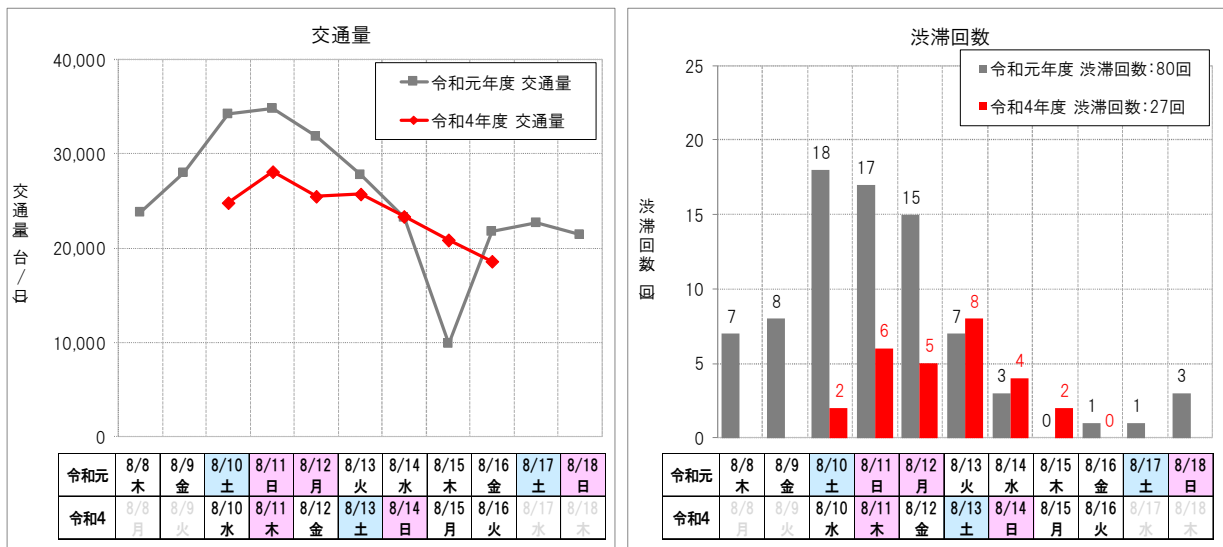


3. 令和元年度実績との比較

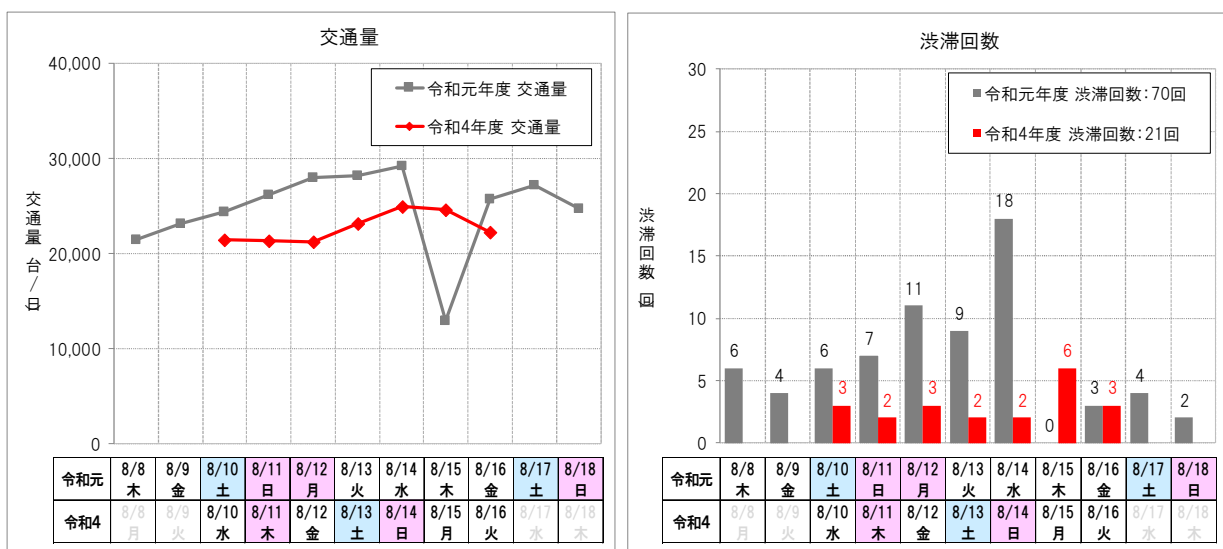
交通量：NEXCO 西日本管内の主な 15 区間（4 ページと同じ区間）

渋滞回数：NEXCO 西日本管内の 10km 以上の渋滞回数

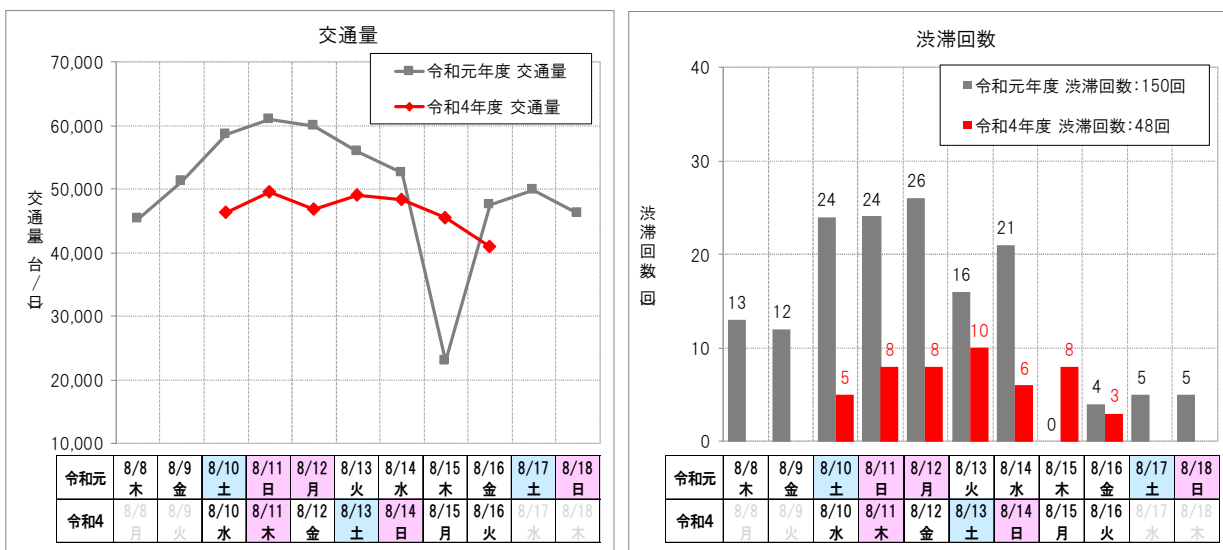
【下り線】



【上り線】



【上下計】



※令和元年度 8月 15 日(木)は台風 10 号の影響により交通量が少なくなっている。