

交通規制・工事概要と渋滞予測・迂回ルートのご案内

1. 交通規制内容および日程

伊勢湾岸道 東海 IC～みえ朝日 IC(下り線)

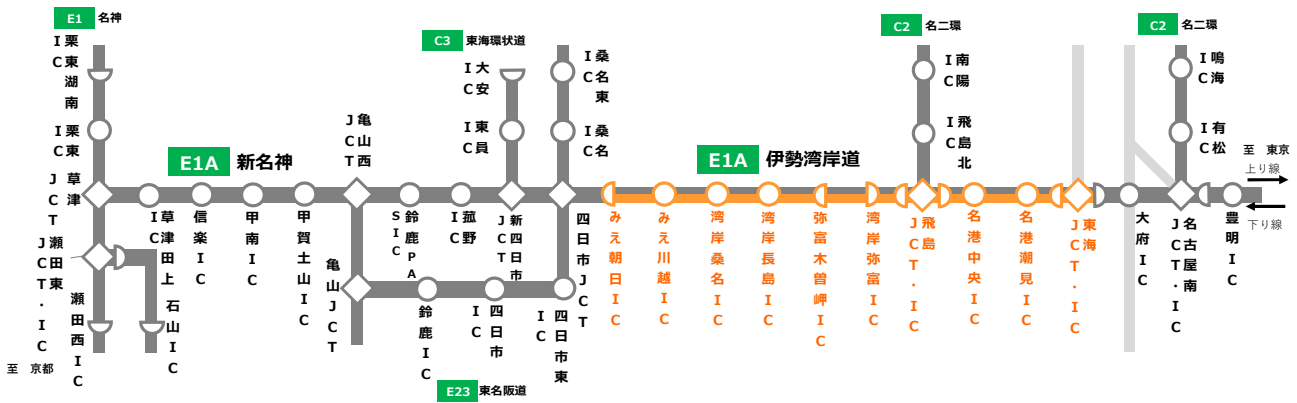
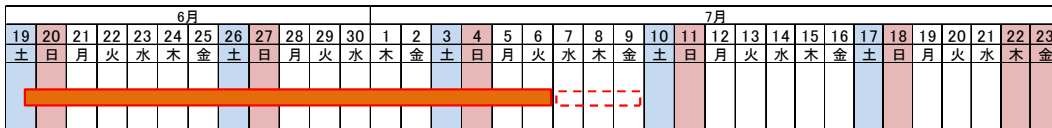
(1) 昼夜連続・車線規制

6月19日(土)6時から7月6日(火)24時まで

(予備日:7月7日(水)0時から7月9日(金)24時まで)

※土日とも規制をおこないます。

※(2)の夜間通行止め中は当該区間はご利用になれません。



(2) 夜間通行止め

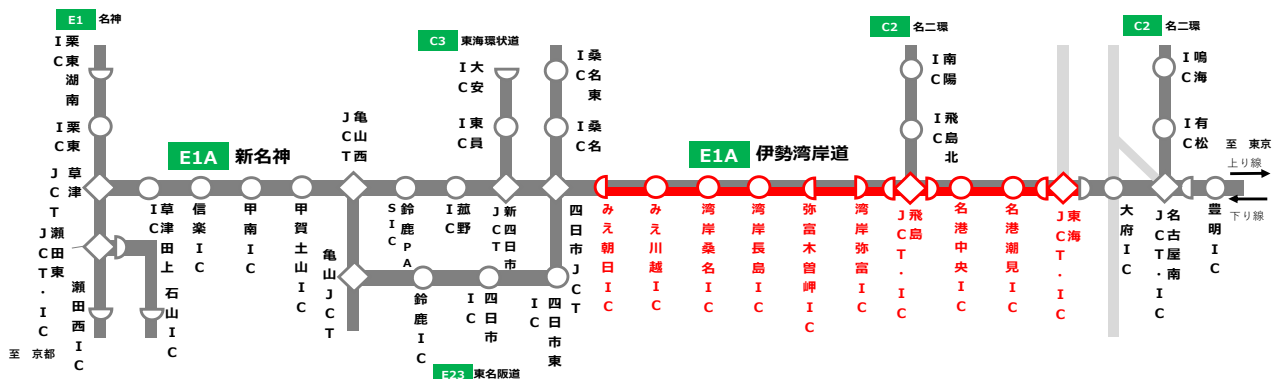
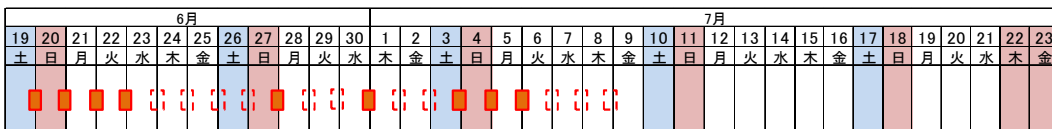
6月19日(土)から6月22日(火)、6月27日(日)、6月30日(水)

および7月3日(土)から7月5日(月) 各日23時から翌6時まで

(予備日:6月23日(水)から6月26日(土)、6月28日(月)、6月29日(火)、

7月1日(木)、7月2日(金)、7月6日(火)から7月8日(木)

いずれの場合も同時間帯)

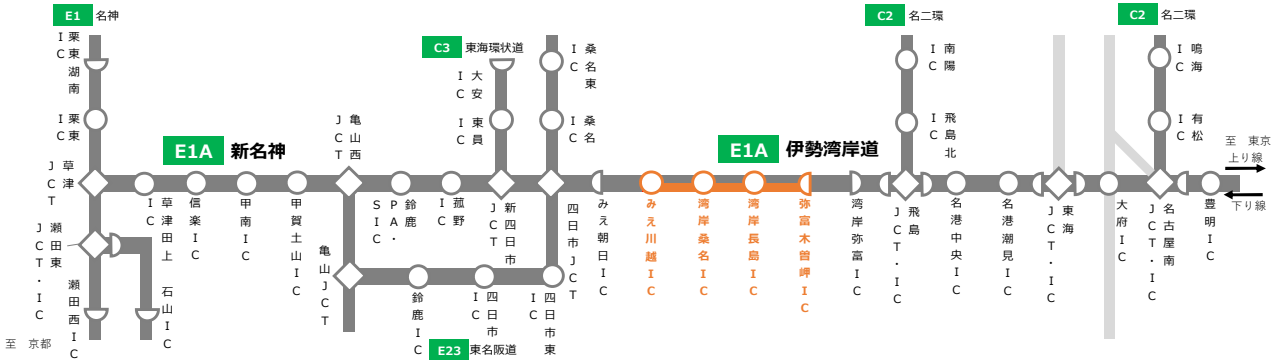


伊勢湾岸道 弥富木曾岬 IC～みえ川越 IC(下り線)

(3) 昼夜連続・車線規制

7月7日(水)0時から7月13日(火)24時まで
 (予備日:7月14日(水)0時から7月19日(月)24時まで)
 ※土日とも規制をおこないます。

6月											7月																									
19	20	21	22	23	24	25	26	27	28	29	30	1	2	3	4	5	6	7	8	9	10	11	12	13	14	15	16	17	18	19	20	21	22	23		
土	日	月	火	水	木	金	土	日	月	火	水	木	金	土	日	月	火	水	木	金	土	日	月	火	水	木	金	土	日	月	火	水	木	金		



伊勢湾岸道 湾岸桑名 IC 下り線出口

(4) IC 閉鎖

7月6日(火)0時から7月13日(火)24時まで
 (予備日:7月14日(水)0時から7月19日(月)24時まで)
 ※土日とも閉鎖をおこないます。

6月											7月																										
19	20	21	22	23	24	25	26	27	28	29	30	1	2	3	4	5	6	7	8	9	10	11	12	13	14	15	16	17	18	19	20	21	22	23			
土	日	月	火	水	木	金	土	日	月	火	水	木	金	土	日	月	火	水	木	金	土	日	月	火	水	木	金	土	日	月	火	水	木	金			



新名神 四日市 JCT～草津 JCT(上下線)

(5) 昼夜連続・車線規制

6月28日(月)0時から7月3日(土)6時までおよび7月5日(月)0時から7月10日(土)6時まで
 ※工事場所により付加車線も規制している場合があります。

※(6)の夜間通行止め中は甲賀土山 IC～草津 JCT 間はご利用になれません。

6月										7月																						
19	20	21	22	23	24	25	26	27	28	1	2	3	4	5	6	7	8	9	10	11	12	13	14	15	16	17	18	19	20	21	22	23
土	日	月	火	水	木	金	土	日	月	木	金	土	日	月	火	水	木	金	土	日	月	火	水	木	金	土	日	月	火	水	木	金



新名神 甲賀土山 IC～草津 JCT(上下線)

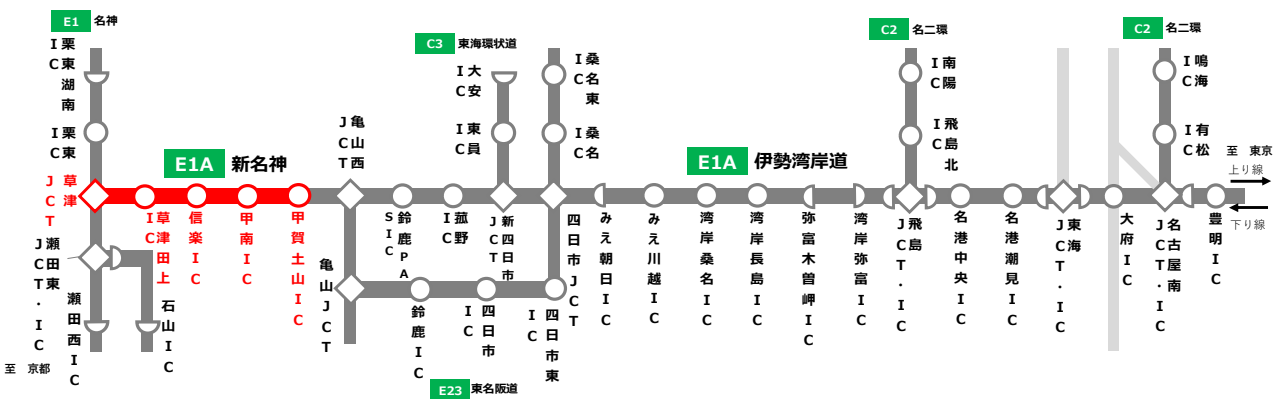
(6) 夜間通行止め

6月29日(火)から7月1日(木)および7月6日(火)から7月8日(木)

各日 20時から翌6時まで

(予備日:7月2日(金)、7月9日(金) いずれの場合も同時間帯)

6月										7月																						
19	20	21	22	23	24	25	26	27	28	1	2	3	4	5	6	7	8	9	10	11	12	13	14	15	16	17	18	19	20	21	22	23
土	日	月	火	水	木	金	土	日	月	木	金	土	日	月	火	水	木	金	土	日	月	火	水	木	金	土	日	月	火	水	木	金



2. 工事内容

＜お客様の走行安全性と快適性を高めるために＞

①伸縮装置取替工事

既存の伸縮装置を撤去し、新しい伸縮装置に取り替える工事をおこないます。

【作業の手順】(写真はイメージです)

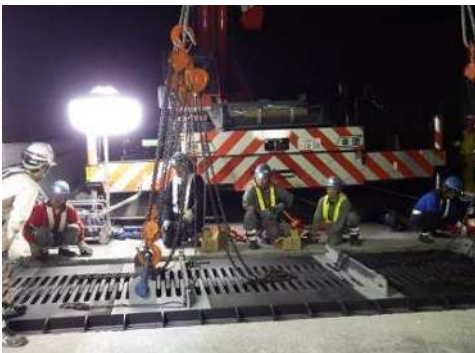
I. 既存の伸縮装置を撤去



II. 伸縮装置の撤去後の状況



III. 新しい伸縮装置の設置



IV. 工事完了



②舗装補修工事

傷んだ舗装路面の補修工事をおこないます。



舗装損傷状況



補修後イメージ

③道路維持作業

路面清掃・樹木伐採・雑草の草刈などをおこないます。



樹木繁茂状況



伐採後イメージ

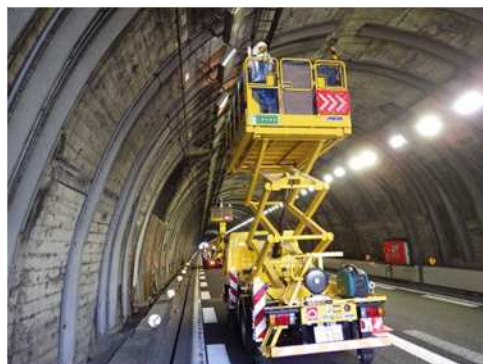
<道路構造物を安全にご利用いただくために>

①道路構造物、道路付属物および設備の点検

橋梁、トンネル照明、標識、ハイウェイラジオ設備、橋梁伸縮装置、防護柵などの点検をおこないます。



橋梁の点検



トンネル照明の点検

3. 渋滞予測

交通規制期間中は、下表のとおり、最大で約 15km の渋滞を予測しています。朝夕を中心に渋滞が予測されますので、お出かけ時間の変更のご検討や、東名・名神・名二環・東名阪道・名阪国道や一般道などへの迂回をお願いいたします。

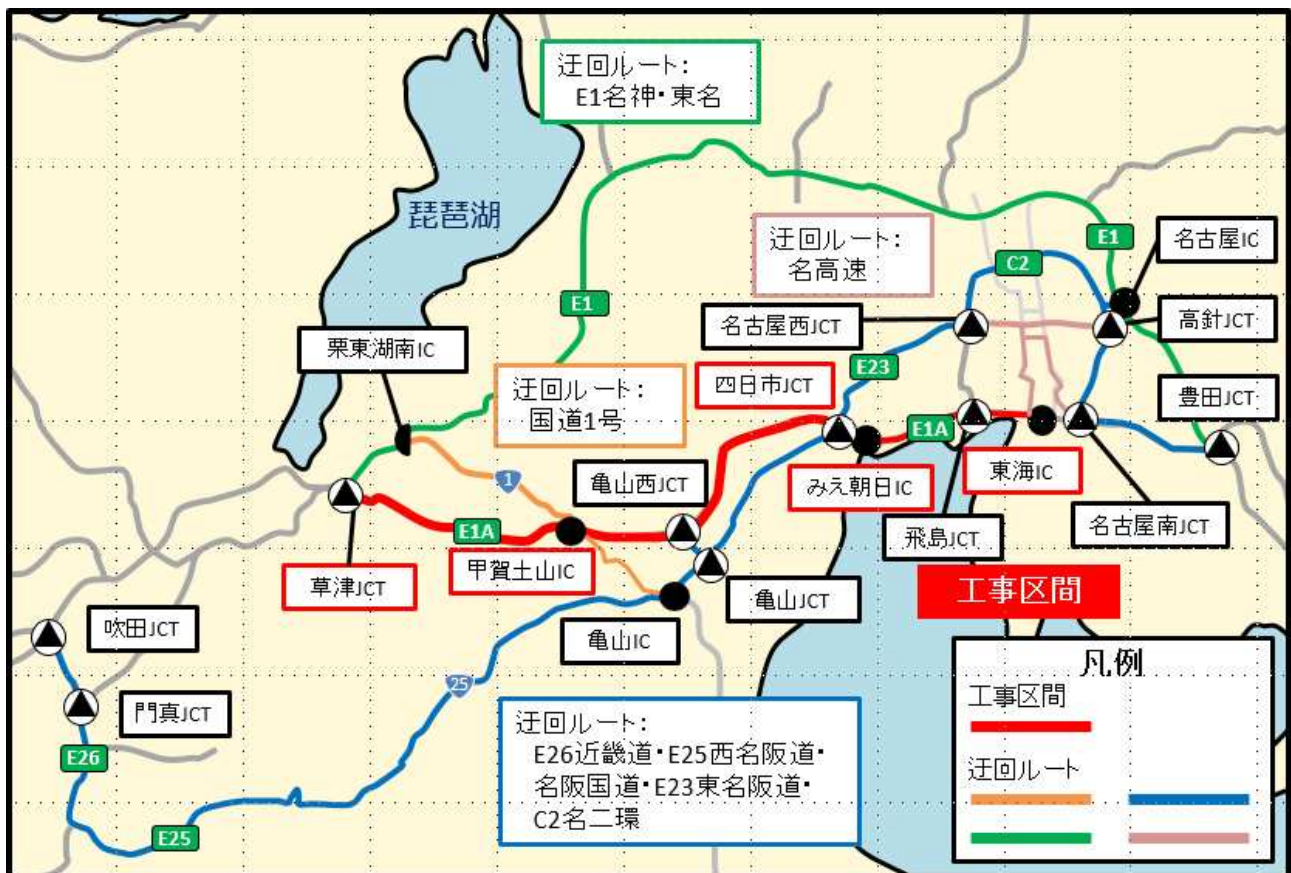
なお、曜日・時間帯別渋滞予測表の最新情報は、伊勢湾岸道・新名神集中工事専用WEBサイトで随時更新してまいります。

路線名	上下区分	最大渋滞長	渋滞発生予測時間
E1A 伊勢湾岸道	上り線	規制をおこないません	—
	下り線	平日：約5km 休日：約10km	平日：7時ごろ 休日：10時ごろ
E1A 新名神	上り線	平日：約5km 休日：規制をおこないません	平日：8時ごろ
	下り線	平日：約15km 休日：規制をおこないません	平日：20時ごろ

4. 主な迂回ルートのご案内

主な迂回ルートは以下のとおりです。

【広域迂回ルートのご案内】



※その他一般道を利用した迂回ルートは、伊勢湾岸道・新名神集中工事専用WEBサイトをご確認ください。

5. 料金調整のご案内

伊勢湾岸道の集中工事(下り線 東海 IC～みえ朝日 IC)期間中、名二環や名高速、一般道などへの迂回により、伊勢湾岸道を直通利用された場合より料金が高くなる場合は、迂回せずに伊勢湾岸道を利用された場合(以下、「直通利用」と同額となるよう料金調整をおこないます。

(1) 対象期間

6月19日(土)6時から7月19日(月)24時まで

※7月14日(水)0時から7月19日(月)24時までは予備日です。

※上記対象期間に関わらず、車線規制の終了をもって料金調整を終了します。

(2) 対象車種

全車種

(3) 料金調整内容

《料金調整①:名二環・名高速迂回の料金調整》 ※ETC車限定

伊勢湾岸道または東名を下り方向に走行し、名二環または名高速に迂回後、東名阪道へ乗り継がれた場合は、迂回せずに直通利用された場合の高速道路料金と同額になるよう料金を調整します(ETC車・下り線限定)。

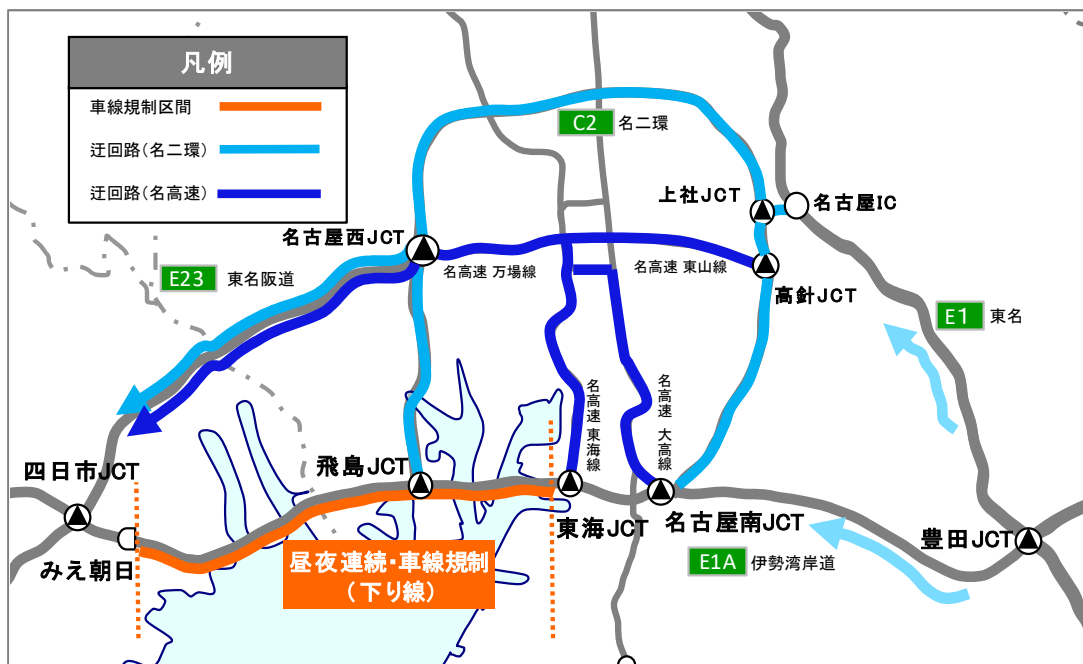
なお、名二環または名高速に迂回された場合の高速道路料金が、迂回せずに直通利用された場合の高速道路料金より安くなる場合は、調整されません。

(4) ご利用方法

一連の走行を、同じETCカードで、通常どおりETCレーンを無線走行してください。

出口料金所の路側表示器などは調整前の通行料金が表示されますが、走行日の翌月以降、クレジットカード会社などからの料金請求時に調整されます。なお、ご利用状況によっては、一旦、調整前の通行料金でご請求した後、あらためて調整をさせていただく場合があります。

【名二環・名高速(大高線・東海線⇒万場線、東山線⇒万場線)の迂回ルート図】



※料金調整における ETC 時間帯割引の適用については、直通走行した場合に適用される ETC 時間帯割引を適用したうえで料金調整をおこないます。

※平日朝夕割引について、月毎の利用回数は、直通料金に調整された走行を 1 回としてカウントし、還元額（無料通行分）は、直通料金に調整された通行料金を基に計算します。

※名二環または名高速を連続走行した場合に限り、料金調整の対象となります。名二環または名高速の途中の IC で流出した場合は、料金調整の対象となりません。

※一般道から名二環または名高速へ流入し迂回走行した場合は料金調整の対象となりません。

※料金調整の減額は、当社が管理する高速道路の請求額の範囲内でのみおこないます（名高速の通行料金からは減額をおこないません）。

※伊勢湾岸道 東海 IC～みえ朝日 IC(下り線)の夜間通行止め実施期間においても、上記の料金調整が適用されます。

●料金調整例

E1 東名 岡崎 IC ⇒ E23 東名阪道 亀山 IC（普通車の場合）



⇒名二環迂回後料金(AB + BC + CD)3,650 円を直通料金(AD)3,230 円に調整

⇒名高速迂回後料金(AB + BC + CD)3,800 円を直通料金(AD)3,230 円に調整

◀料金調整②:一般道迂回の料金調整▶ ※ETC車限定

高速道路を下表の流出指定 IC で対象期間内に一旦流出し、一般道を迂回して、下表の再流入指定 IC から再度、同一方向の高速道路に乗り継がれた場合は、迂回せずに直通利用された場合の高速道路料金と同額になるよう料金を調整します(ETC車・下り線限定)。

なお、一般道に迂回された場合の高速道路料金が、迂回せずに直通利用された場合の高速道路料金より安くなる場合、料金の調整はされません。

●乗継指定 IC

道路名	交通規制区間	乗継指定 IC	
		流出指定 IC	再流入指定 IC
E1A 伊勢湾岸道	東海 IC⇒ みえ朝日 IC (下り線)	E1A 伊勢湾岸道 豊明 IC、大府 IC、東海 IC 名港潮見 IC、名港中央 IC 飛島 IC、湾岸弥富 IC、 湾岸長島 IC、湾岸桑名 IC みえ川越 IC	E1A 伊勢湾岸道 みえ朝日 IC E23 東名阪道 桑名東 IC、桑名 IC、四日市東 IC E1 名神 大垣 IC C3 東海環状道 養老 IC

※料金調整における ETC 時間帯割引の適用については、直通走行した場合に適用される ETC 時間帯割引を適用したうえで料金調整をおこないます。

※平日朝夕割引について、月毎の利用回数は、直通料金に調整された走行を1回としてカウントし、還元額(無料通行分)は、直通料金に調整された通行料金を基に計算します。

※流出指定 IC で流出されてから 6 時間以内に再流入指定 IC で乗り継いでください。

●料金調整例

E1 東名 東京 IC ⇒ E1 名神 西宮 IC (普通車の場合)



⇒11,340 円(AD) < 11,420 円(AB+CD) のため、11,340 円(AD)に調整

6. 夜間通行止めに伴う通行料金の乗継調整について

通行止め区間(乗継指定 IC 間)を一般道に迂回し、再度同一方向の高速道路に乗り継がれるお客さまには、迂回せずに直通利用された場合の高速道路料金より高くないよう、直通料金から一般道に迂回された料金を差し引いて料金を請求させていただきます。

《ETC をご利用のお客さま》

一旦流出する走行と乗り継ぎ後の走行を同じ ETC カードで、通常どおり ETC レーンを無線走行してください(「高速道路通行止め乗継証明書(乗継証明書)」の入手は不要です。クレジットカード会社などからの料金請求時に料金の調整がされます)。

《ETC 以外でご利用のお客さま(現金などご利用のお客さま)》

通行止めにより高速道路を一旦流出する IC でお渡しする「乗継証明書」を乗り継ぎ後の最初の出口 IC で、係員にお渡しください。

一旦流出する IC が料金精算機設置レーンの場合、ご精算後に発行される「乗継証明書」をお取りください。また、乗継後の最初の出口 IC が料金精算機設置レーンの場合には、「乗継証明書」、「入口通行券」の順で精算機に入れてご精算ください。

乗継指定 IC やご利用方法など、夜間通行止めに伴う料金調整の詳細については、伊勢湾岸道・新名神集中工事専用 WEB サイト(6 月上旬開設予定)をご確認いただきますようお願いいたします。