

国道および鉄道上空の橋梁架設のため
国道24号の夜間通行止めを行います

新名神高速道路の建設に伴う

夜間通行止め



国道24号

城陽新池～サントリー前 交差点

期
間

2021年

11/18木 ~ 12/24金

2022年

1/11火 ~ 1/28金

時間
帯

夜 24:00
翌朝 6:00

*上記期間中には、予備日を含みます。気象状況・工事の進捗状況等により、予備日に通行止めを実施する場合があります。規制期間中は、現地の工事看板等をご確認いただき、注意して通行願います。



*通行止めに伴う回路は、裏面の案内図をご覧ください

ご不便、ご迷惑をおかけしますが、工事へのご理解・ご協力の程よろしくお願いたします。

工事に関するお問い合わせ

NEXCO西日本 関西支社
新名神京都事務所

075-595-4935 (城陽中工区)
(受付時間：平日 9:00 ~ 17:30)

みち、ひと…未来へ。

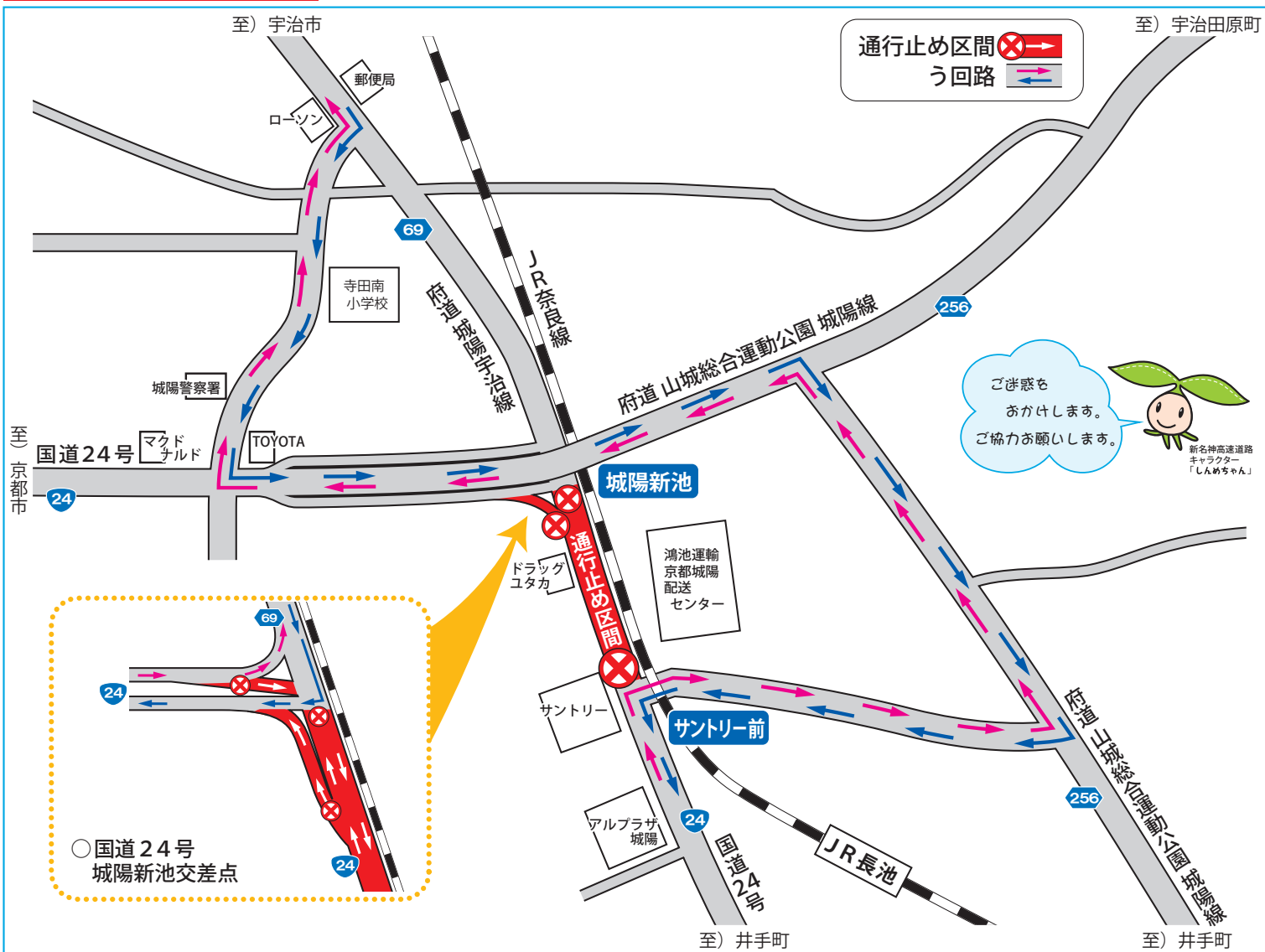


う回路案内図

2021年11月18日(木)～12月24日(金)

2022年1月11日(火)～1月28日(金)【夜24時～翌朝6時】

*ご迷惑をおかけいたしますが、
通行止め期間中は下記う回路をご利用ください。



工事実施日カレンダー

24時 6時
実施日 ■
予備日 □

※予備日：工事の進捗状況等により、通行止めを実施する場合があります

2021年 11月	月	火	水	木	金	土	日
	1	2	3	4	5	6	7
8	9	10	11	12	13	14	
15	16	17	18	19	20	21	
22	23	24	25	26	27	28	
29	30						

2021年 12月	月	火	水	木	金	土	日
			1	2	3	4	5
6	7	8	9	10	11	12	
13	14	15	16	17	18	19	
20	21	22	23	24	25	26	
27	28	29	30	31			

<工事看板イメージ>



2022年 1月	月	火	水	木	金	土	日
							1
3	4	5	6	7	8	9	
10	11	12	13	14	15	16	
17	18	19	20	21	22	23	
24	25	26	27	28	29	30	