

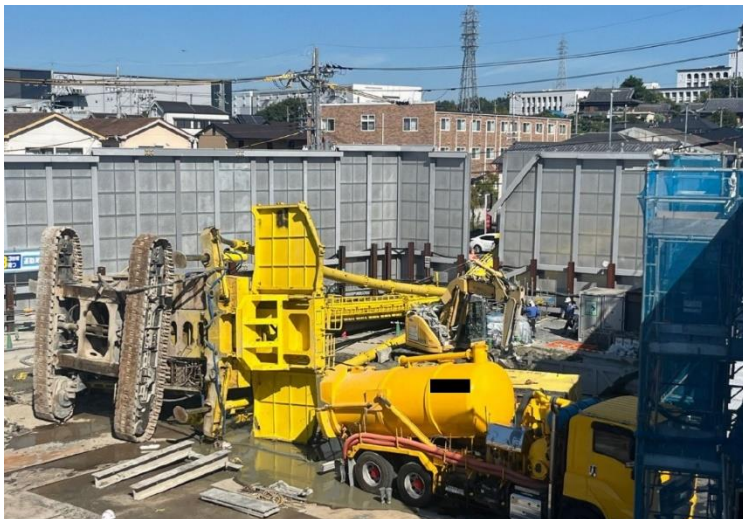
1. 事故発生概要

令和6年9月26日午前9時15分頃、「新名神高速道路 枚方トンネル工事(清水建設(株)・(株)竹中土木・東亜建設工業(株)特定建設工事共同企業体)」において、換気所建設予定箇所で、杭打ち機にて地下約28m付近の掘削作業を実施していたところ、杭打ち機が前方にバランスを崩し、府道735号線の歩道をふさぐ形で転倒し、約10時間の歩道通行止めとなった。

〔位置図〕



〔杭打ち機転倒状況〕



現場ヤード内



歩道部