

【1】渋滞予測情報

◆「渋滞予測カレンダー」 NEXCO西日本ウェブサイト(<http://www.w-nexco.co.jp/>)

◇「渋滞予測カレンダー」⇒最大6ヶ月先までの交通集中渋滞が予測される日の渋滞発生箇所、時間帯毎の渋滞長、渋滞ピーク時の時刻などを確認することが可能。

◇「料金・経路検索」 ⇒検索後、出発予定日時を入力することで、下図のようなピーク時5km以上の**交通集中渋滞を考慮した入力時刻前後3時間までの予測所要時間推移を確認可能**

The screenshot shows the NEXCO West Japan website interface. On the left, there are navigation tabs for 'Home', 'Toll/Route Search', and 'Traffic Information'. The 'Toll/Route Search' section includes input fields for departure and arrival ICs, vehicle type (set to '普通車'), and a search button. Below this is a 'Traffic Information' section with a '24時間 全国の高速道路の交通情報を提供しています' (24-hour nationwide highway traffic information) banner and a '通行止め情報' (Road closure information) section. The main content area shows a '渋滞予測カレンダー' (Traffic jam prediction calendar) for 2008-11-26, indicating 19 locations with predicted jams. A red box highlights a detailed traffic prediction graph for the route '岩槻IC ~ 川口JCT' on 2008-11-01 at 7:30 AM. The graph plots '予測所要時間の推移' (Predicted travel time) against '出発予定時刻' (Planned departure time). The predicted time starts at 1 hour for a 4:30 departure, drops to 59 minutes at 5:30, peaks at 1 hour 25 minutes between 6:30 and 9:30, and returns to 59 minutes by 10:30. A horizontal dashed line indicates the '通常所要時間 48分' (Normal travel time 48 minutes). To the right of the graph is a table with details: Route (東北自動車道(上り)), Area (岩槻IC ~ 川口JCT), Date (2008-11-01), Time (17時~20時), Bottleneck (川口JCT付近), Peak Jam Length (5km (18時頃)), Normal Travel Time (4分), and Predicted Travel Time (15分(+11分)). Below the graph is a '日付・路線を指定' (Specify date and route) section with a calendar and a table of predicted jam locations.

◆携帯電話を用いた渋滞予測情報

⇒アイハイウェイリンクから『ドライブポーターモバイル』(<http://www.w-nexco.co.jp/mobile/>)で確認できます。

(自動車走行中のドライバーの携帯電話の使用は禁止されています。)

◆渋滞予測ガイド

ゴールデンウィークの『渋滞予測ガイド』は、4月上旬頃から主なSA、PAを中心に約18万部配布します。

また、NEXCO西日本のウェブサイト上にも渋滞予測ガイドを4月上旬頃から掲載します(エリアは愛知県以西)。

This block contains three images related to the traffic jam prediction guide. On the left is the cover of the '渋滞予測ガイド' (Traffic Jam Prediction Guide) for the Golden Week period, showing dates 4月25日 (金) and 5月6日 (火). In the center is a map of the region from Isewaki to the Kinki region, with a red box highlighting the Isewaki Expressway (名神高速). On the right is a detailed traffic jam prediction chart for the '宝塚東トンネル付近(広島方向)先頭' (Takatsuki East Tunnel area, front of line towards Hiroshima). The chart shows a predicted jam from 5:00 to 17:00. Below the chart, it provides information for two scenarios: '名神高速からお越しの場合' (If coming from the Isewaki Expressway), with a predicted jam length of up to 40km and a maximum travel time of 3 hours 5 minutes; and '近畿道からお越しの場合' (If coming from the Kansai Expressway), with a predicted jam length of up to 25km and a maximum travel time of 1 hour 50 minutes.

## 【2】道路交通情報(リアルタイム情報)

### ◆アイハイウェイ (<http://ihighway.jp>)

『アイハイウェイ』は、NEXCO西日本グループが携帯電話・パソコンのインターネット機能・スマートフォン向けのアプリを利用して、最新の道路交通情報等をマップや文字情報で提供しているサービスです。(5分更新で情報提供料は無料です。)

◇道路映像の提供(渋滞状況を視覚的に確認)

⇒関西エリア 21 箇所・中国エリア 16 箇所・四国エリア 3 箇所・九州エリア 10 箇所の合計 50 箇所

◇SA・PAの駐車場映像の提供(駐車場の満車・空車状況を視覚的に確認)

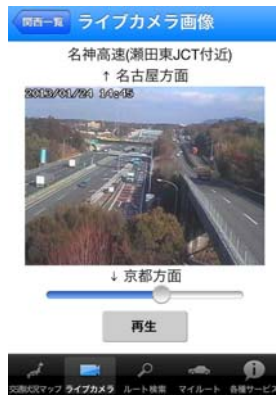
⇒NEXCO西日本管内の 29 箇所(上下別カウント) ※道路映像等の提供箇所数は、平成 26 年 4 月 1 日時点のもの

### ◀サービス概要▶

- 1) 交通状況マップ……………通行止・交通規制・渋滞情報を図形表示。
- 2) 文字情報……………通行止・交通規制・渋滞情報を文字表示。IC 間所要時間を表示。
- 3) 通行止解除通知……………通行止解除をメール通知
- 4) 通行止作業状況……………NEXCO西日本エリアの通行止解除に向けた作業状況を表示
- 5) マイルート……………よく利用するルート of 交通状況を表示。ルート上で発生する通行止・同解除をメール通知。指定時刻にルート上の交通状況をメール通知。  
さらに、マイルート上で通行止めや通行規制が実施されるほどの降雨の可能性がある場合は、『大雨警戒メール』で事前にお知らせします。
- 6) 道路映像……………視覚的に渋滞状況を確認可能。
- 7) 高速道路の天気情報……………各ICの天気予報、最高・最低気温、雨雲レーダーを確認可能。



↑交通状況マップ↑



↑道路映像↑



↑通行止解除通知↑



↑通行止作業状況↑

### ◆ハイウェイテレホン

リアルタイムの主要道路の交通情報(主要 IC 間の所要時間情報、渋滞延長、渋滞通過時間等)を 5 分更新の自動音声(テープ)で 24 時間お知らせしています。ご旅行前やご旅行中にぜひご利用ください。特に突発的な事象による通行止め時の情報入手にお役立てください。

(電話番号は[http://www.w-nexco.co.jp/inquiry/tel\\_fax/](http://www.w-nexco.co.jp/inquiry/tel_fax/)をご覧ください)

なお、携帯電話で「#8162」におかけいただくと、ハイウェイテレホンを聞くことができるサービスをNEXCO西日本管内の 22 府県内で行っております。

(自動車走行中のドライバーの携帯電話の使用は禁止されています。)

ハイウェイテレホン

▼近畿地区

▼電話番号を選んで下さい。ハイウェイテレホンに自動で接続します。  
※携帯電話用ダイヤル  
最も近い地区に接続します。  
TEL#8162

大阪ハイウェイテレホン TEL06-6876-1620  
 大津ハイウェイテレホン TEL077-564-1620  
 京都ハイウェイテレホン TEL075-602-1620  
 神戸ハイウェイテレホン TEL078-903-1620

[9]ハイウェイテレホンTOPへ  
 [0]ドライバーTOPへ

西日本高速道路(株)

### 【3】その他のお役立ち情報

#### ◆SA・PA駐車場の混雑予測情報

平成19年～平成22年の交通混雑期間(GW、お盆など)のある一日に限った調査ではありますが、SAやPAの駐車場の混雑状況を示した地図『SA・PA駐車場混み具合マップ』を NEXCO 西日本のウェブサイト「SA・PA駐車場混み具合マップ」([http://www.w-nexco.co.jp/traffic\\_info/sapa\\_jam/](http://www.w-nexco.co.jp/traffic_info/sapa_jam/))内に掲載しています。

また、渋滞予測ガイドの冊子にも同様の情報を掲載しています。

混雑しているSA等の手前や先のPAが混雑していない場合がありますので、ぜひご活用ください。

⇒特に、お食事の時間などはSA・PAの駐車場は大変混雑することが予想されますので、この地図を参考にし、少しでも混み具合の低いSA・PAをご利用になられるか、ご利用時間帯をずらすなど、ひと工夫加えられることをおすすめします。

The screenshot shows the NEXCO West Japan website interface. At the top, there is a navigation menu with 'ホーム' (Home), '料金・経路検索' (Toll/Route Search), and '道路交通情報' (Road Traffic Information). Below this, there are sections for '料金・経路をお調べの方' (For those checking tolls/routes) and '通行止め・渋滞情報等をお調べの方' (For those checking road closures/traffic info). The '料金・経路検索' section includes input fields for '出発IC' (Starting IC) and '到着IC' (Arriving IC), a '車種選択' (Vehicle Type Selection) dropdown set to '普通車' (Regular Car), and a '検索' (Search) button. The '道路交通情報' section features a 'Highway' logo, a '24時間 全国の高速道路の交通情報を提供しています' (24-hour nationwide highway traffic information provided) notice, and a '通行止め情報 (26日 215)' (Road Closure Information (26th 215)) section with a '最新の情報に更新' (Update to latest information) button. Other sections include '本日の渋滞予測' (Today's traffic prediction), '渋滞予測カレンダー' (Traffic prediction calendar), 'ETCレーン閉鎖情報' (ETC lane closure information), '渋滞避けるマップ' (Map to avoid traffic), and 'SA・PA駐車場混み具合マップ' (SA/PA parking lot congestion map), which is highlighted with a red box and an arrow pointing to the map on the right.

