

1. 渋滞予測情報

冊子やウェブサイトで渋滞予測情報を提供しております。

1) 渋滞予測ガイド

9月の大型連休にむけて、渋滞予測の詳細情報を掲載した『渋滞予測ガイド』の冊子を発行いたします。冊子はSA・PAなどを中心に約17万部配布し、またNEXCO西日本のウェブサイト上にも記事を掲載いたします。



2) 渋滞予測カレンダー (<http://search.w-nexco.co.jp/forecast/>)

NEXCO西日本のウェブサイト上の『渋滞予測カレンダー』にて、最大6か月先までの交通集中渋滞が予測される日の渋滞情報を確認することができます。



3) 料金・経路検索 (<http://search.w-nexco.co.jp/>)

NEXCO西日本のウェブサイト上の『料金・経路検索』にて、料金や経路の検索以外にも、渋滞予測を考慮した出発予定日時の前後の時間帯における予測所要時間の推移を確認することができます。これにより、出発時間をずらす事でどれだけの時間が短縮できるかを事前に確認することができます。



◆携帯電話からのアクセスについて

⇒携帯電話をご利用の方は、下記URLからのアクセスが便利です。

<http://www.w-nexco.co.jp/mobile/>

(自動車走行中のドライバーの携帯電話の使用は禁止されています。)

また、上記サイトはアイハイウェイ内のリンクからもアクセスができます。

2. 道路交通情報(リアルタイム情報)

事故や気象などの影響により渋滞が発生する場合がございます。リアルタイムの道路交通情報を提供しておりますので、ご出発前やご旅行中の際に、お役立てください。

1)アイハイウェイ (<http://ihighway.jp>)

『アイハイウェイ』は、NEXCO西日本グループが携帯電話・パソコンのインターネット機能・スマートフォン向けのアプリを利用して、最新の道路交通情報等をマップや文字情報で提供しているサービスです。

(5分更新で情報提供料は無料です。)

◇道路映像の提供(渋滞状況を視覚的に確認)

⇒NEXCO西日本管内 58 箇所[※]の道路映像を確認できます。

◇SA・PAの駐車場映像の提供(駐車場の満車・空車状況を視覚的に確認)

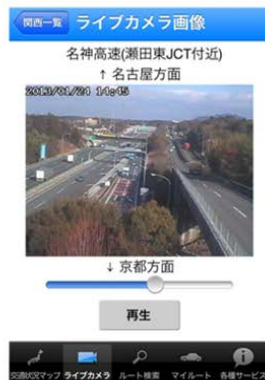
⇒NEXCO西日本管内 29 箇所[※](上下別カウント)の駐車場映像を確認できます。

《サービス概要》

- 1) 交通状況マップ……………通行止め・交通規制・渋滞情報を図形表示
- 2) 文字情報……………通行止め・交通規制・渋滞情報を文字表示、IC間所要時間を表示
- 3) 通行止め解除通知……………通行止め解除をメール通知
- 4) 通行止め作業状況……………NEXCO西日本エリアの通行止め解除に向けた作業状況を表示
- 5) マイルート……………よく利用するルート[※]の交通状況を表示
ルート上で発生する通行止め・同解除をメール通知
指定時刻にルート上の交通状況をメール通知
マイルート上で通行止めや通行規制が実施されるほどの降雨の可能性がある場合は、『大雨警戒メール』で事前にお知らせします。
- 6) 道路映像……………視覚的に渋滞状況を確認可能
- 7) 高速道路の天気情報……………各ICの天気予報、最高・最低気温、雨雲レーダーを確認可能



↑交通状況マップ↑



↑道路映像↑



↑通行止め解除通知↑



↑通行止め作業状況↑

2)ハイウェイテレホン

リアルタイムの主要道路の交通情報(主要IC間の所要時間情報、渋滞延長、渋滞通過時間等)を5分更新の自動音声(テープ)で24時間お知らせしています。ご旅行前やご旅行中にぜひご利用ください。特に突発的な事象による通行止め時の情報入手にお役立てください。なお、携帯電話で「#8162」におかけいただくと、ハイウェイテレホンを聞くことができるサービスをNEXCO西日本管内の22府県内で行っております。

(自動車走行中のドライバーの携帯電話の使用は禁止されています。)

3. SA・PA駐車場の混雑予測情報

過去の交通混雑期間(ゴールデンウィーク、お盆など)のある一日に限った調査ではありますが、SAやPAの駐車場の混雑状況を示した地図をNEXCO西日本のウェブサイト上の「SA・PA駐車場混み具合マップ」(http://www.w-nexco.co.jp/traffic_info/sapa_jam/)内に掲載しています。

また、渋滞予測ガイドの冊子にも同様の情報を掲載しています。

混雑しているSA等の周辺のPAが混雑していない場合もあります。また、お食事の時間などはSA・PAの駐車場は大変混雑することが予想されます。そうした混雑時の回避に、この「SA・PA駐車場混み具合マップ」をご利用下さい。

