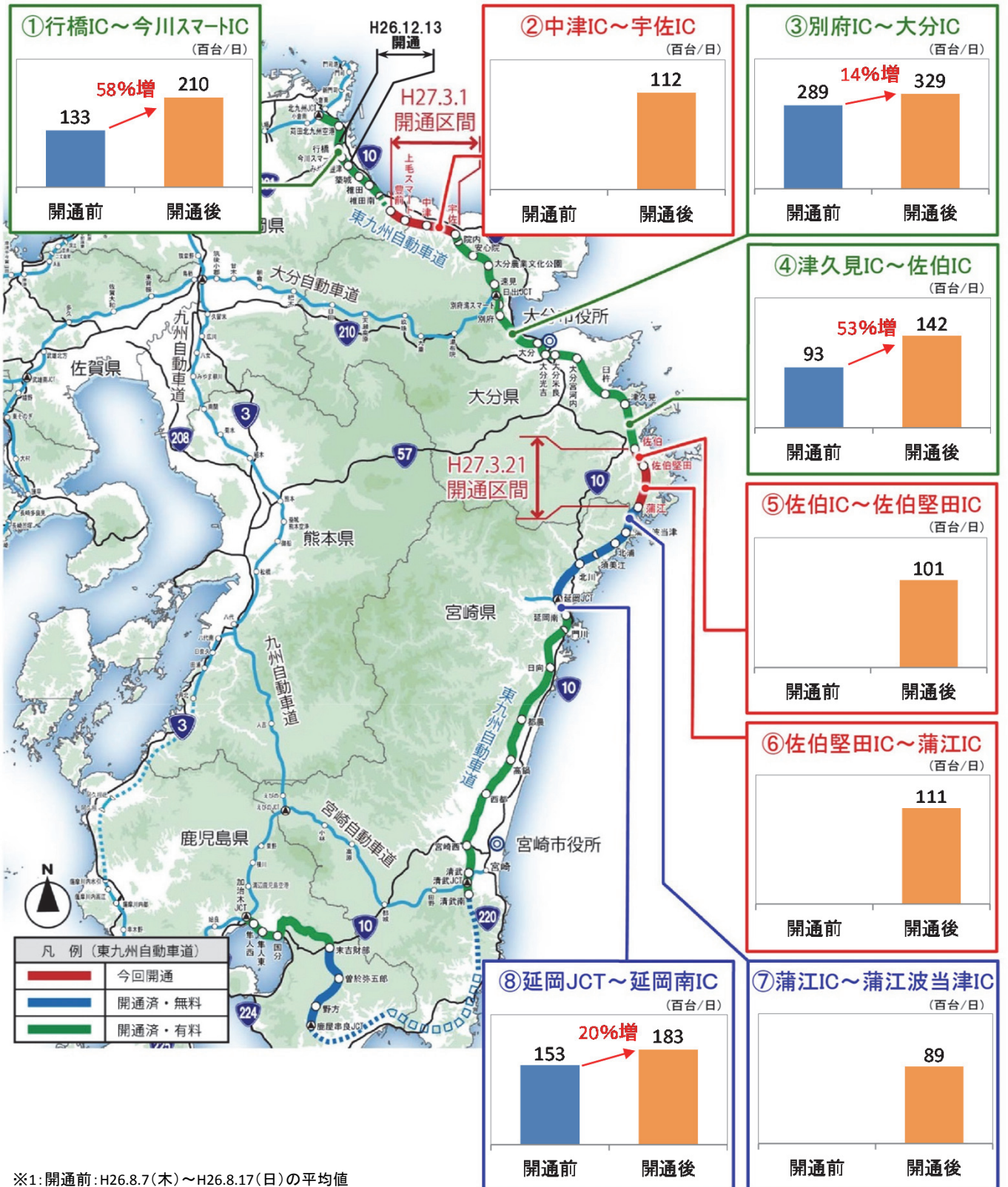


- ▶ 開通区間のお盆期間中の交通量（全日）は、
[中津IC～宇佐IC] 11,200台/日、
[佐伯IC～佐伯堅田IC] 10,100台/日、[佐伯堅田IC～蒲江IC] 11,100台/日
- ▶ 東九州道の利用交通量が、多くの区間で増加



※1: 開通前: H26.8.7(木)～H26.8.17(日)の平均値
 ※2: 開通後: H27.8.6(木)～H27.8.16(日)の平均値
 ※3: 交通量は交通量計測装置によるデータを速報値として記載（百台単位）

お盆期間中の交通状況（東九州道）

IC間	【開通前】断面交通量 H26.8.7～H26.8.17 (台/日)	【開通後】断面交通量 H27.8.6～H27.8.16 (台/日)	【増減率】
北九州JCT～苅田北九州空港	13,300	21,000	+58%
行橋～今川スマート 【平成26年12月13日開通】	-	14,800	-
今川スマート～みやこ豊津 【平成26年12月13日開通】	-	14,300	-
築城～椎田	12,600	17,600	+40%
豊前～上毛スマート 【平成27年3月1日開通】	-	8,600	-
上毛スマート～中津 【平成27年3月1日開通】	-	9,200	-
中津～宇佐 【平成27年3月1日開通】	-	11,200	-
宇佐～院内	12,800	15,500	+21%
別府～大分	28,900	32,900	+14%
津久見～佐伯	9,300	14,200	+53%
佐伯～佐伯堅田 【平成27年3月21日開通】	-	10,100	-
佐伯堅田～蒲江 【平成27年3月21日開通】	-	11,100	-
蒲江～蒲江波当津	(交通量計測装置未設置)	8,900	-
北浦～須美江	3,800	9,500	+150%
延岡JCT～延岡南	15,300	18,300	+20%
延岡南～門川	13,300	15,500	+17%

※1: 開通前: H26.8.7(木)～H26.8.17(日)の平均値

※2: 開通後: H27.8.6(木)～H27.8.16(日)の平均値

※3: 交通量は交通量計測装置によるデータを速報値として記載(百台単位)