

令和3年7月28日

西日本高速道路株式会社

西日本高速道路サービス・ホールディングス株式会社

**E2A 関門自動車道 めかりPA(上り線)**  
**8月27日(金曜)にリニューアルオープン!**  
～ 海峡パノラマと関門エリアの豊かな魅力をお届けします ～

NEXCO西日本九州支社(福岡市博多区、支社長:中村 順)と西日本高速道路サービス・ホールディングス株式会社九州支社(福岡市博多区、支社長:猪口 浩三)は、建替工事を実施していました、めかりパーキングエリア(PA)(上り線:山口方面)を令和3年8月27日(金曜)にリニューアルオープンします。



関門海峡は古来より現代にかけて、日本の歴史の転換点を度々演出してきました。歴史ある「和布刈神社」に由来するとされる地で、新しく生まれ変わっためかりPAでは、関門海峡と関門橋、門司港レトロなどの街並みが、自然と歴史・文化を一体とした海峡パノラマとなってお客さまをお迎えます。

九州を出発する際の最後のお立ち寄りスポットとして、九州各地の銘菓やめかりPA限定商品などを数多く取り揃えました。また、門司港名物焼きカレーに代表される地元の絶品グルメもお楽しみいただけます。多くの船舶が行き交う関門海峡の傍らで、いにしへの光景に想いを馳せながらご堪能ください。

- 場所 E2A 関門自動車道 めかりPA(上り線)《福岡県北九州市門司区門司》
- 営業者 ロイヤルコントラクトサービス株式会社
- リニューアルオープン日時 令和3年8月27日(金曜) 8時00分
- リニューアルオープン後の営業時間 24時間営業(一部コーナーを除く)



めかりPAから関門海峡を望む圧巻のロケーション



めかりPAから望む山口・下関の夜景

○ リニューアル概要

建物規模	売場面積 約 322 m <sup>2</sup> 内訳: ショッピングコーナー 約 173 m <sup>2</sup> 、フードコート 約 149 m <sup>2</sup>
建物構造等	鉄骨造 2 階建て  門司港レトロと調和したレンガ色の建物  夜景とマッチした建物ライトアップ
所在地	福岡県 北九州市 門司区 門司（ふくおかけん きたきゅうしゅうし もじく もじ）
店舗営業者	ロイヤルコントラクトサービス株式会社
営業時間	ショッピングコーナー・フードコート 24 時間営業 ※一部コーナーは時間営業となります。 ※新型コロナウイルス感染拡大対策により、営業時間を変更する場合があります。 詳しくは、NEXCO 西日本ホームページ等でご確認ください。
インフォメーション	平日: 9 時 00 分～18 時 00 分、 土日祝: 9 時 00 分～19 時 00 分
トイレ	新トイレ棟のオープン(令和 3 年秋予定)までは、仮設店舗棟内の仮設お手洗いをご利用ください。 新トイレ棟 男: 小 9、大 8 女: 24 多機能: 2
駐車台数	駐車マス: 大型 17 台、小型 40 台、身障者用 2 台 (オープン時)
その他	一般道からのご利用はできませんので、ご了承ください。
リニューアル店舗位置図	

○ 関門自動車道 壇之浦PA(下り線) 展望デッキ・トイレ棟オープン予定

E2A 関門自動車道 壇之浦 PA(下り線)の展望デッキ、トイレ棟のオープンは、令和 3 年 8 月 27 日の予定です。

詳細は、[「E2A 関門自動車道 壇之浦 PA\(下り線\) 8 月 27 日\(金曜\)に展望デッキとトイレがオープン！」](#)をご参照ください。



西日本のSA・PA  
公式アカウント

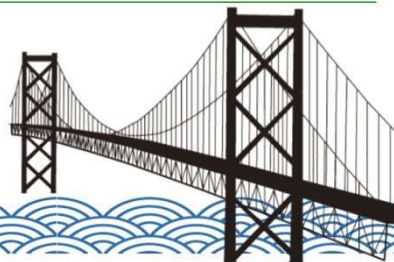
**LINE**  
友だち募集中

お得な **キャンペーン情報** や  
**特典クーポン** をお届け!





海峡パノラマと関門エリアの豊かな魅力を堪能!



地元で愛される逸品をお届け!  
関門海峡の景色を望みながらお召し上がりください

## フードコート

(税込価格です)

門司港といえばやっぱりこれ

### ゴロゴロ野菜の ビーフ焼きカレー 1,000円



地元で愛される焼きカレーと、永きにわたり研究を重ねてきたロイヤルのビーフカレーが融合。ゴロッと野菜を入れて、多彩な具材を楽しめる焼きカレーが出来上がりました。

関門エリアの美味をあつめた

### 関門海峡丼 1,380円



ふぐと鰹の唐揚げに、関門わかめと大分県産シラスをプラスしました。すだちとだし醤油でさっぱり仕上げた、海の幸の丼です。

自慢の逸品!

### 福岡県産 ふくふく牛のステーキ重 2,580円



ロイヤルグループが最も得意とする肉料理の中でも、特に自慢の逸品であるふくふく牛のステーキ。脂身と赤身のバランスの取れた味わいをぜひお楽しみください。

北九州発祥のB級グルメ

### ふぐと関門わかめのあごだし ちゃんラー 880円



北九州市門司港発祥の麺料理。和風の出汁にちゃんぽん麺を入れたあっさり風味のメニューです。今回のリニューアルのため、試行を繰り返して生まれた料理長の自信作。

福岡県民のソウルフード

### ごぼう天うどん 700円



福岡県民のソウルフードであるごぼう天うどん。器からはみ出すほどの存在感のあるごぼう天は、一口頬張ると芳醇な大地の息吹を感じます。

地元で親しまれる海の味

### 貝汁定食 880円



あさりをふんだんに使用し、貝の旨味が凝縮した絶品メニュー。滋味深い味わいがカラダに染み込んでいきます。スタミナチャージの一押しメニューです!



海峡パノラマと関門エリアの豊かな魅力を堪能!



魅力的な逸品がまだまだ沢山!  
ぜひ店頭をご覧ください♪



## ショッピング

(税込価格です)

グランダジュール

関門橋チョコ

756円

(6個入り)

人気のネジチョコを製造する地元メーカーと共同で開発し、関門橋チョコの制作に成功! 関門地区PAの限定商品でお土産品に最適です。

限定販売!

(壇之浦PAでも販売)



小倉  
揚子江の豚まん



揚子江

豚まん

540円 (2個入り)

地元北九州で創業50年。みっちみに詰め込まれたあんは、厳選した肉の旨味と野菜の甘味が受け合い、一口頬張ると肉汁があふれ出します。



にわかせんべい本舗 東雲堂  
めかり限定 にわかせんべい  
648円

博多郷土芸能の半面を象った二〇加煎餅。門司港がバナナの叩き売り発祥の地であることに因んで、博多仁和加の眉をバナナに見立てたユーモア溢れる商品です。

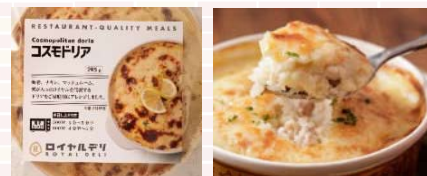


もち吉  
いなりあげもち  
1,000円

限定販売!

(古賀SA®でも販売)

もち吉のヒット商品である「いなりあげもち」高速道路バージョン。絶品お餅と和風の甘い揚げをひとつにしたら、まったく新しいおいしさが生まれました。



ロイヤル  
ロイヤルデリ各種  
(例 コスモドリヤ 530円)

ロイヤルグループが長年育ててきた世界中の美味しい料理を取りそろえたフローズンミール。ご旅行後も、ご自宅の食卓をレストランの味で華やかに彩ります!



## テイクアウト

ご当地の美味しさを、  
お手軽に!

(税込価格です)



プレミアムバナナソフト  
580円

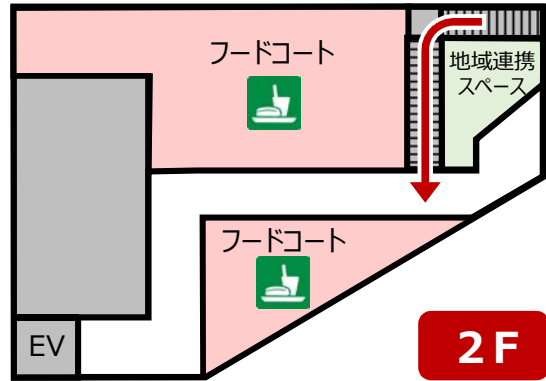
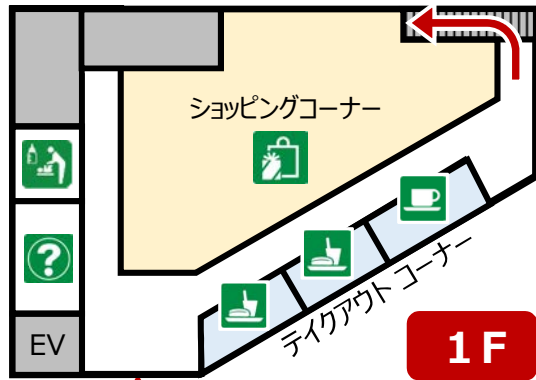
バナナといえば、門司港の「バナナの叩き売り」。当店ではバナナソフトがお目見え! バナナソフトを支える土台は、フレッシュバナナ。最後まで美味しくお召し上がりいただけます。



スイートバナナスムージー  
550円

バナナソフトとミルクとの出会いにより、味わい深いスムージーとして生まれ変わりました。この夏にピッタリのドリンクです。

### 新店舗棟内のご案内



(画像はイメージです)

## 関門海峡

本州へ

関門橋



**OPEN!**

**新店舗棟**

建物内には  
お手洗いが  
ありません

橋桁を  
くぐります

新お手洗い棟  
(展望デッキ)

**工事中**

令和3年 秋  
オープン予定

(閉鎖)  
仮設  
店舗

駐車場

**お手洗い**



お手洗いは、  
仮設トイレを  
ご利用ください。

九州から





## オープニング サービス

ご来店で！

- 8月27日(金曜) 限定 先着100名様 プレゼント！  
めかりPAオリジナルうちわ、高速道路オリジナルマスクケース  
オリジナルエコバッグ、高速道路オリジナルお茶  
博多ひとしな 5点



オリジナルうちわ

マスクケース  
(高速道路オリジナル)お茶  
(高速道路オリジナル)

博多ひとしな



## 地域連携メディア、いよいよ始動！



音声とWEBが融合した地域連携メディア「関門ON AIR」の収録をPA内の地域連携スペースでも展開します。(壇之浦PAで先行収録、配信中)  
関門ON AIRでは、地域に住む人々が声を通して地域の旬の情報をお届けすることで、人と地域を繋ぎ、人とひとを繋ぎます。



めかりPAリニューアルオープン当日、関門ON AIRのwebサイトもオープン！  
関門エリアをはじめ九州各地の人々の声を発掘し、声による新しい視点で、  
地域の魅力再発見をお手伝いします！

### 地域連携メディア 「関門ON AIR」放送スタート

初回放送では、下関市、北九州市、NEXCO西日本、  
Voicy が連携するに至ったワケ・開設への想いをお話します

壇之浦PAでの  
収録風景

8/27 WEBサイト  
もOPEN!  
URLはこちら



<https://kanmon-onair.com>

※新型コロナの影響により開始時期を見合わせ中



## 関門へCOME★ON！デジタルスタンプラリー

新たに生まれ変わるPAが関門エリアの観光スポットの一つとなり、「マイクロツーリズム」や「分散型旅行」に加え、「安全・安心」・「非日常」・「健康」などの要素も取り入れた新しい旅として、下関市および北九州市との協力のもと関門エリアにおいてデジタルスタンプラリー開催予定です。

お知らせ

新型コロナウイルス感染拡大防止の観点から、**現在開催を見合わせています。**  
開催が決まりましたら、改めてご案内予定です。

## 【新型コロナウイルス感染拡大防止への取組み】

現在、サービスエリア・パーキングエリアでは、新型コロナウイルス感染症の感染防止対策に努めております。

お客さまにおかれましても、お客さま同士のご不安解消のため、入店時のマスクの着用と手指の消毒等にご協力いただきますとともに、お食事中における会話の際にマスクを着用いただきますようお願いいたします。なお、体調の悪い方(熱っぽい方)、マスク等を着用されないお客さまは入店をご遠慮下さい。

### < 取組みの具体例 >



店内入口での、お客さまへのマスク着用と手指の消毒のお願い



スタッフの検温など健康管理の徹底



売り場、お買い物かご、食券券売機ボタンなどの共用部の消毒



定期的な店内換気（30分に一回常時開放）、自動ドアの開放



ソーシャルディスタンスの徹底  
(レジ待ちの距離確保、飲食コーナーの客席間引き)



飛沫拡散防止  
(レジカウンター仕切り、個包装、試食の中止、客席テーブルの亚克力板、カトラリー・カスターセットの感染対策)

### めかりPAの追加対応

#### セミセルフレジ

テイクアウトコーナーの一部のレジでは、セミセルフレジを導入し、金銭の授受の接触機会を抑制します。



(イメージ)

セミセルフレジ

#### 自動オーダーシステム

リニューアルに併せてお客さまと従業員の接触回数削減のため自動オーダーシステムを導入します。



券売機

(イメージ)

自動オーダーシステム