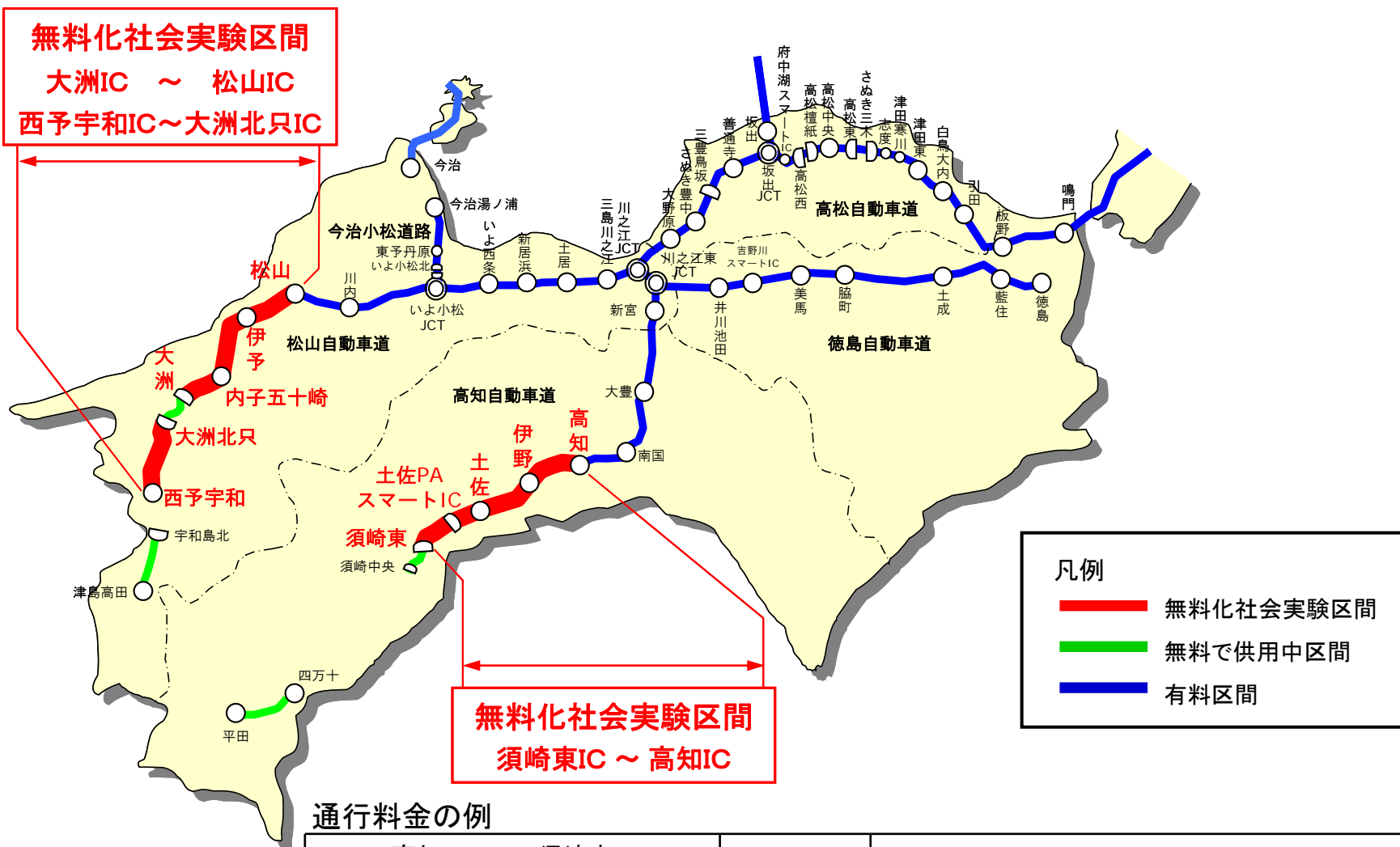


# 平成22年度 高速道路無料化社会実験

[四国ブロック版]

平成22年6月15日  
国土交通省四国地方整備局  
NEXCO西日本四国支社

# 平成22年度 高速道路無料化社会実験区間【四国ブロック】



## 通行料金の例

高知IC ~ 須崎東IC	普通車 大型車	1,050円 → 無料 (▲1,050円) 1,600円 → 無料 (▲1,600円)
高松中央IC ~ 西予宇和IC	普通車 大型車	5,100円 → 3,750円(▲1,350円) 8,250円 → 6,050円(▲2,200円)
松山IC ~ 西予宇和IC	普通車 大型車	1,800円 → 無料 (▲1,800円) 2,800円 → 無料 (▲2,800円)

# 無料化社会実験で期待される効果【重要港湾からの物流コスト引下げ】：松山港の例

- ・松山港周辺地域は、陸・海・空の交通結節点という地理的優位性から、FAZ(輸入促進地域)指定されるなど、物流コスト低減や、国際化に対応した県内企業の活性化を図れる地域。
- ・韓国・中国・台湾との外航定期コンテナ航路や、神戸港等との内航定期コンテナ航路が就航するなど、全世界へ貿易貨物を輸送できる体制が整備済。
- ・フェリーによる京阪神、九州、中国方面等との人的交流を図る重要な拠点。



## 【松山港～宇和島市内（西予宇和IC経由）】

### 〔料金（大型車）〕

①定価料金	②実験料金	①－②
2800円	0円	▲2800円

### 〔所要時間〕

①一般道 (約100km)	②高速経由 (約100km)	①－②
約2時間30分	約2時間	▲約30分

## 【松山港～大洲市内（大洲IC）】

### 〔料金（大型車）〕

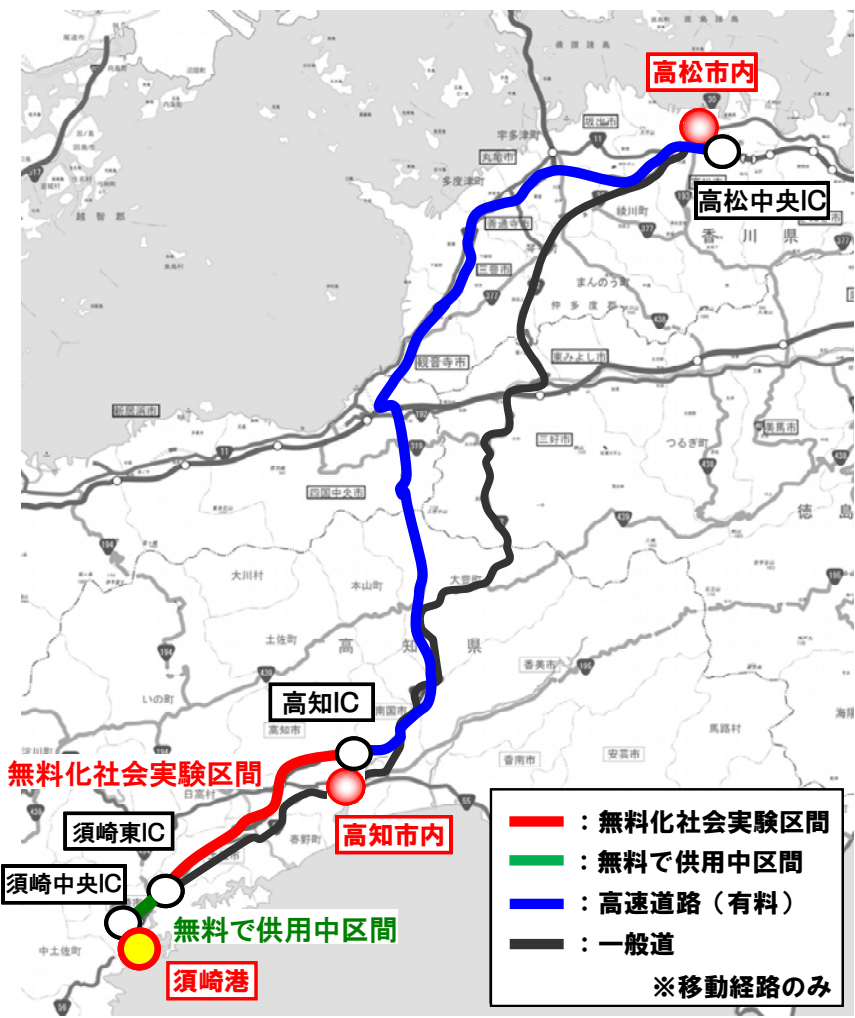
①定価料金	②実験料金	①－②
1950円	0円	▲1950円

### 〔所要時間〕

①一般道 (約60km)	②高速経由 (約60km)	①－②
約1時間30分	約1時間10分	▲約20分

# 無料化社会実験で期待される効果【重要港湾からの物流コスト引下げ】：須崎港の例

- ・須崎港は高知県の港湾貨物量の約7割を担っている。
- ・日本一の生産量を誇る国内最大級の石灰石鉱山が背後にあり、国内鉄鋼産業の約2割にあたる約500万トンの石灰石を鉄鋼メーカー等に出荷。
- ・木材を約20万トン輸入し、化学工業品をはじめ、木製品などを四国内や関西圏等へ出荷。



## 【須崎港～高知市内（高知IC）】

### 〔料金（大型車）〕

①定価料金	②実験料金	①－②
1,600円	0円	▲1600円

### 〔所要時間〕

①一般道 （約35km）	②高速経由 （約35km）	①－②
約1時間	約40分	▲約20分

## 【須崎港～高松市内（高松中央IC）】

### 〔料金（大型車）〕

①定価料金	②実験料金	①－②
6,250円	5,150円	▲1,100円

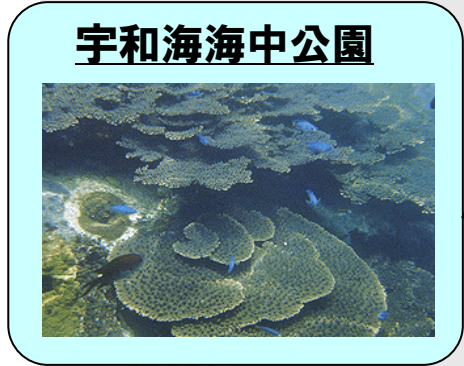
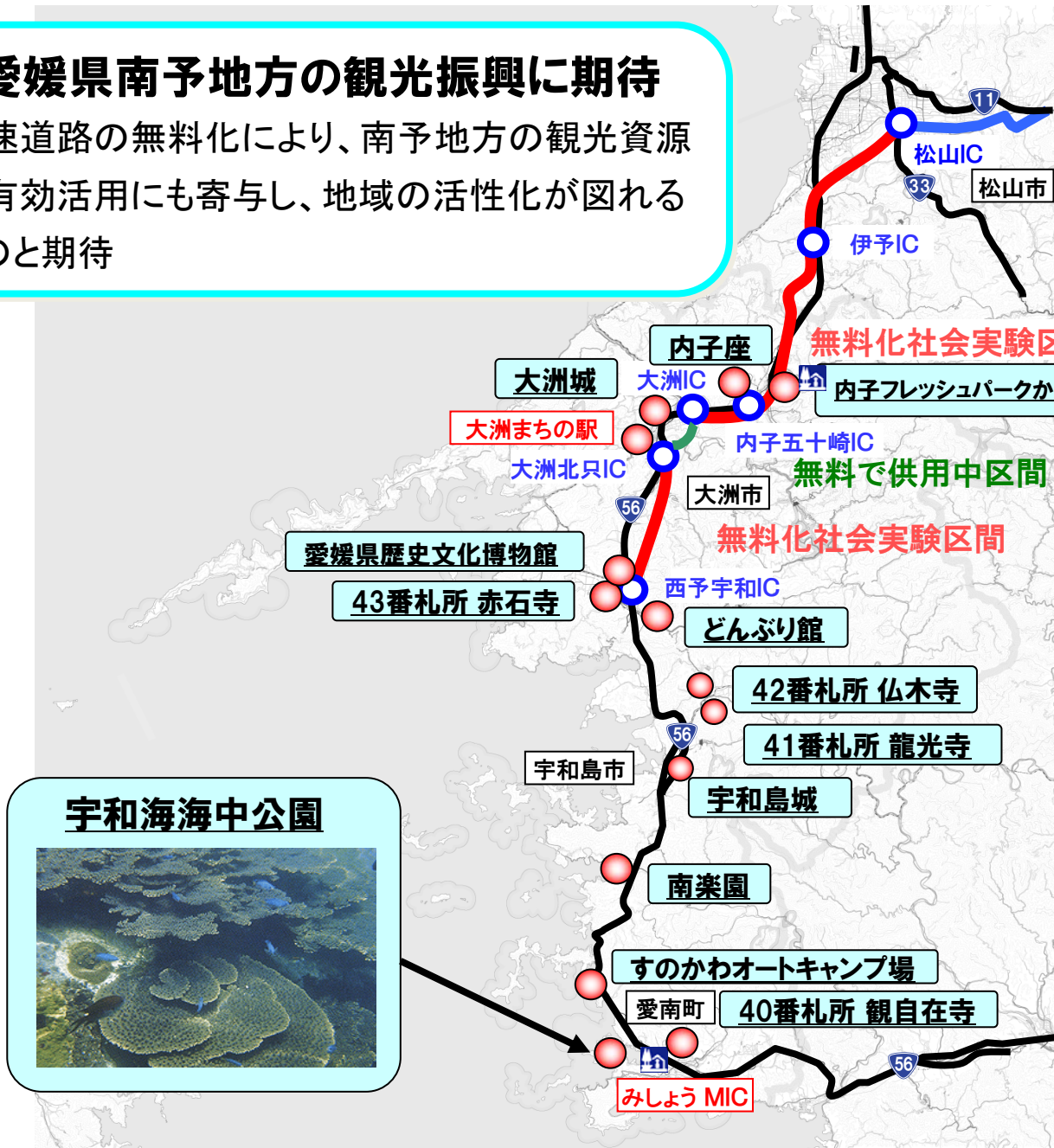
### 〔所要時間〕

①一般道 （約180km）	②高速経由 （約170km）	①－②
約4時間40分	約2時間20分	▲約2時間20分

# 無料化社会実験で期待される効果【観光振興】

## 愛媛県南予地方の観光振興に期待

高速道路の無料化により、南予地方の観光資源の有効活用にも寄与し、地域の活性化が図れるものと期待



## ◆ 新聞記事

**県南予活性化本部**  
**高速道無料化で**  
 県内外から誘客  
 本年度活動方針  
 県南予地域活性化特  
 別対策本部（本部長・  
 高浜 壮一郎副知事）は  
 19日、県庁で2010  
 年度の初会合を開催。  
 6月下旬に松山インタ  
 ーチェンジ以南の高速  
 道路無料化が始まるた  
 め、県内外からの誘客  
 を目指すなどの活動方  
 針を決めた。  
 （西山秀和）

**10年度**の取り組みは  
 求められること述べ、地  
 域の人的、物的資源の  
 活用を活性化につなげ  
 たい考えを強調した。  
 意見交換で井上 豪土  
 木部長が「南予対策で  
 縮小したのか」と質問。  
 情報部は「想定外の世  
 界不況で特に水産業が  
 打撃を受け、東中予と  
 格差は「現時的に難しい」との  
 見通しを示した。

「愛媛新聞2010年5月20日」

- : 無料化社会実験区間
- : 無料で供用中区間
- : 高速道路（有料）
- : 一般国道

# 無料化社会実験で期待される効果【並行する一般道の渋滞緩和】

高知道への転換が促進されることで国道33号等の渋滞緩和や所要時間の短縮が期待されます

高知自動車道 高知IC～須崎東IC  
 【普通車】 【所要時間】  
 定価料金：1050円 高知自動車道：36分  
 実験料金： 0円 国道56号等：1時間18分

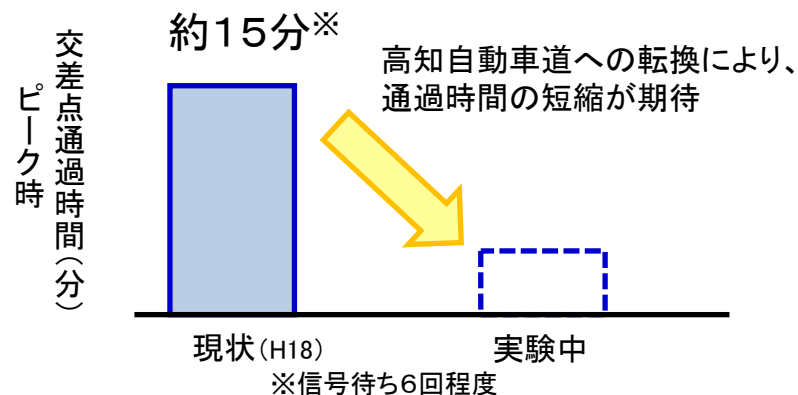
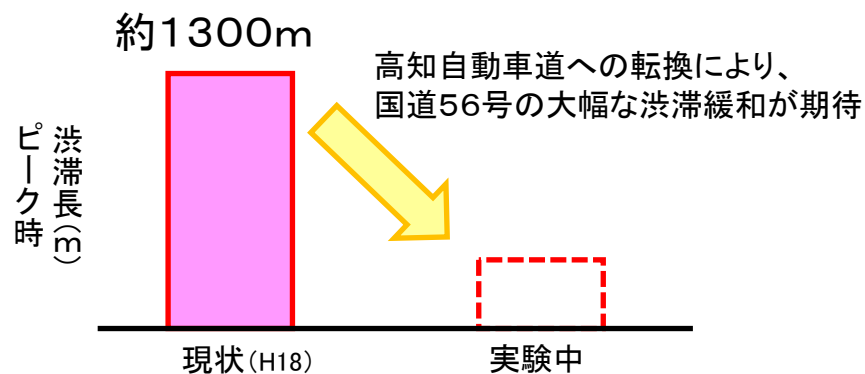


- 高速道路(無料化社会実験区間)
- 高速道路(有料)
- 並行一般道
- 並行一般道の混雑多発箇所



高知県高知市国道56号(石立交差点)

## 国道56号の現況と期待される効果(石立交差点)

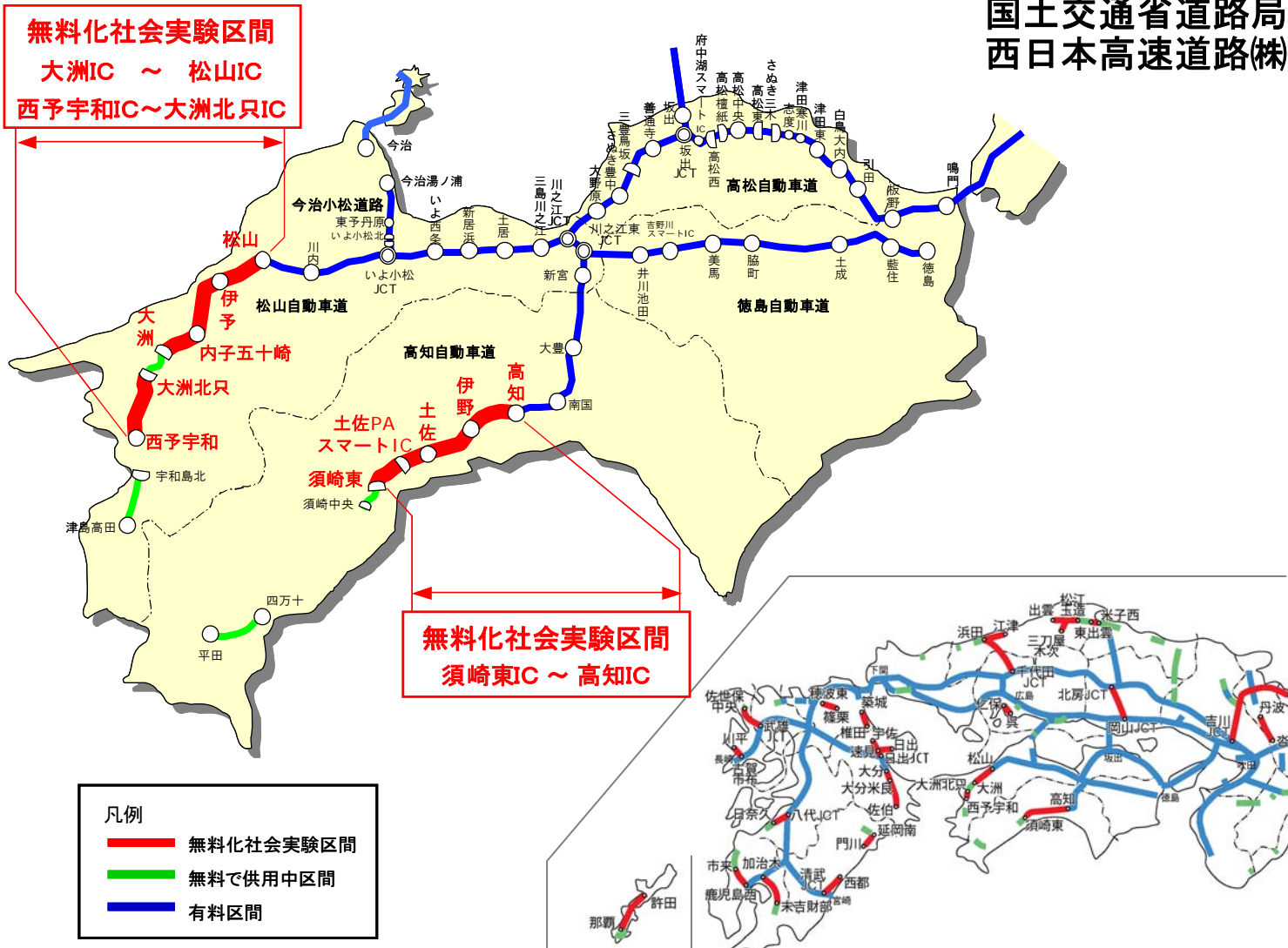


2010年6月28日(月)~2011年3月末日

# 高速道路無料化 社会実験

を行います

国土交通省道路局  
西日本高速道路(株)



- 無料化社会実験区間の料金所は、従来どおりの方法でご通行ください。 **詳細は裏面をご覧ください**
- 無料化社会実験区間では、各所で渋滞が予想されます。渋滞の後尾に遭遇した場合は、ハザードランプを点灯し、安全速度で追突に注意してください。

## 高速道路無料化社会実験に関する詳しい情報

国土交通省 [http://www.mlit.go.jp/road/road\\_fr4\\_000009.html](http://www.mlit.go.jp/road/road_fr4_000009.html)

## 無料化社会実験中の通行料金のご案内

NEXCO西日本(料金・経路検索サイト) <http://search.w-nexco.co.jp/>  
[他の道路における無料化社会実験の情報(NEXCO西日本ホームページ) <http://www.w-nexco.co.jp/>]

## 高速道路通行料金や道路交通情報に関するお問合せ先

NEXCO 西日本 お客さまセンター (年中無休・24時間)  
クルマでおかけ24時間 ハローさん ※フリーコールがご利用できないお客さまはこちら



0120-924863

06-6876-9031

通話料は有料になります。なお、上記以外の電話番号はございません。

最近、電話のお掛け間違いが大変多くなっています。電話番号をよくお確かめのうえ、お掛け下さい。



情報提供料『無料』!



<http://ihighway.jp>

# 料金所の通行方法

- 無料化社会実験区間のみをご利用される場合は、通行料金を頂きませんが、**料金所は、従来どおりの方法でご通行ください。**
- 有料区間と無料化社会実験区間を連続してご利用される場合は、有料区間分の料金は頂戴いたします。

【例】大洲～高松中央：普通車で本来料金4,550円（193.1km）→無料化社会実験により3,750円（松山～高松中央151.1km分）

- 高速道路は自動車専用の道路です。  
『二輪車（125cc以下）・自転車・歩行者』の通行は法律で**禁止**されています。

道路名		一般車両 (ETC車両以外)	ETC車両
【対距離料金区間】	入口	<p><b>一般</b> と表示のあるレーンを通行し、<b>通行券</b> をお取りください</p> 	<p><b>ETCカードを車載器に挿入</b> ※ETCカードを車載器に挿入しても無料化社会実験区間の料金は課金されません</p> <p>よし、カード挿入OKだ！</p> 
	出口	<p><b>一般</b> と表示のあるレーンを通行し、ブースで<b>一旦停止</b>して、係員に<b>通行券</b>を渡し、<b>領収書</b>をお受取りください。</p>  <p>※無料区間のみご利用の場合、領収書は0円となります。</p>	
【均一料金区間】	大洲松尾本線料金所	<p><b>一般</b> と表示のあるレーンを通行し、ブースで<b>一旦停止</b>してください。係員が車種等の確認を行います。係員より、<b>利用証明書</b>をお受取りください。</p> 	<p>ETCレーンには、時速20km以下でゆっくり進入し、徐行しながらパーが開いたのを確認のうえ、ご通行ください</p> <p>パーが開いたのを確認！</p> 

※1 入口でETC走行ができず(トラブル・レーン閉鎖含む)に通行券を受け取られた場合、出口では一般レーンを通行し、係員にETCカードと通行券をお渡し下さい。

※2 土佐PASスマートICはETC車両専用のインターチェンジです。一般車両(ETC車両以外)はご利用になれません。

※3 ご利用例(松山IC～西予宇和ICを**一般車両**でご利用される場合)



係員が車種・ご利用区間の確認を行っております。ご理解ご協力の程よろしくお願いたします。