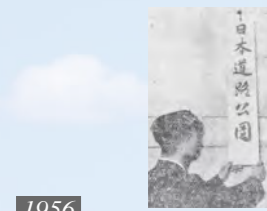


# NEXCO西日本グループのあゆみ

NEXCO西日本は2005年に設立され15年が経ちました。  
 前身の日本道路公団を含めると60年もの歴史になり、  
 私たちは半世紀以上にわたって、24時間365日、我が国の大動脈として生活・経済活動に  
 欠かせない重要インフラである高速道路の機能・サービスを間断なく提供する使命を担ってまいりました。



1956  
日本道路公団発足

1963  
日本初の高速道路  
名神高速道路  
(栗東IC～尼崎IC間)開通



1965  
名神高速道路  
全線開通

1956—  
1980

1983  
中国自動車道  
全線開通

1981—  
1990

1991  
ロゴマーク(CI)の導入



1992  
高松自動車道・  
松山自動車道・  
高知自動車道が直結

1995  
九州自動車道 全線開通

1991—  
2000

1997  
山陽自動車道 全線開通  
岡山自動車道  
(岡山総社IC～北房JCT)開通

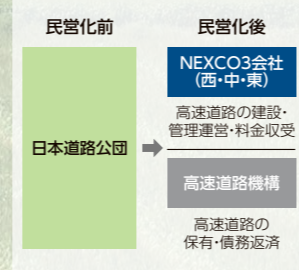


2001  
ETCの運用開始

2001—  
2005



2005 10月  
日本道路公団の  
分割・民営化により  
西日本高速道路株式会社  
設立



2006 4月  
ブランドネーム、  
ロゴマーク決定



2007 11月  
阪和自動車道 全線開通

2008 2月  
新名神高速道路  
(亀山JCT～草津田上IC)開通



2006—  
2010

2008 11月  
ハイウェイ交通情報提供  
「i Highway」サービス開始



2010 3月  
第二京阪道路 全線開通



2013 4月  
京都縦貫自動車道  
(沓掛IC～大山崎JCT・  
IC間)開通

2014 1月  
高速道路リニューアル  
プロジェクト発表



7月  
舞鶴若狭自動車道  
全線開通

2015 3月  
徳島自動車道  
(鳴門JCT～徳島IC間)  
開通

6月  
茨木技術研修センター  
「I-TR(アイトレ)」開設



2016 4月  
東九州自動車道  
(椎田南IC～豊前IC)開通  
北九州市から宮崎市が直結



2016—  
2020

2018 3月  
新名神高速道路  
(高槻JCT・IC～神戸JCT)が  
全て開通  
宝塚北SAオープン



2020  
中国自動車道  
(吹田JCT～神戸JCT)の  
リニューアル工事を開始



1970  
日本万国博覧会開催



1994  
関西国際空港開港



1995  
阪神・淡路大震災発生  
高速道路にも  
甚大な被害



2016  
4月 熊本地震発生



2016  
4月 新名神高速道路有馬川橋  
橋桁落下事故発生



2018  
7月 平成30年7月豪雨  
(37道路、2,299kmが通行止め)  
9月 台風21号  
(関西国際空港連絡橋タンカー船衝突)



2020  
新型コロナウイルス感染症  
の蔓延



Future