

笹築用ヨシの育成調査について



■ 笹築用ヨシの発芽・栽培・育成試験

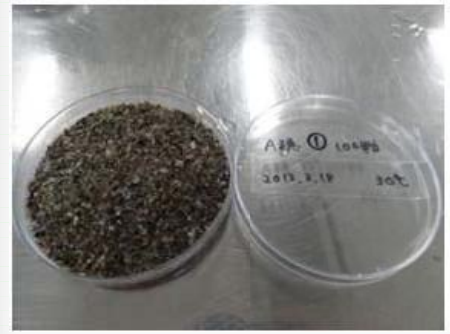
【実施中の試験】

笹築用ヨシの現地での再生を目指して、(株)高速道路総合技術研究所 緑化技術センター(湖南省)において、笹築用ヨシの発芽・栽培・育成に関する試験を実施し。

【発芽試験】



【栽培試験】



現在の試験状況

【発芽試験(終了)】

- 前年度結実の種子において、発芽率が、5.0%であることを確認

【栽培試験(継続中)】

- 別途発芽させた28株を簡易水耕栽培にて育成中
- 現在、約40cm程度に成長

【育成試験(予定)】

- 栽培中の内について、緑化技術センター内に河川敷を想定した環境に定植を予定