

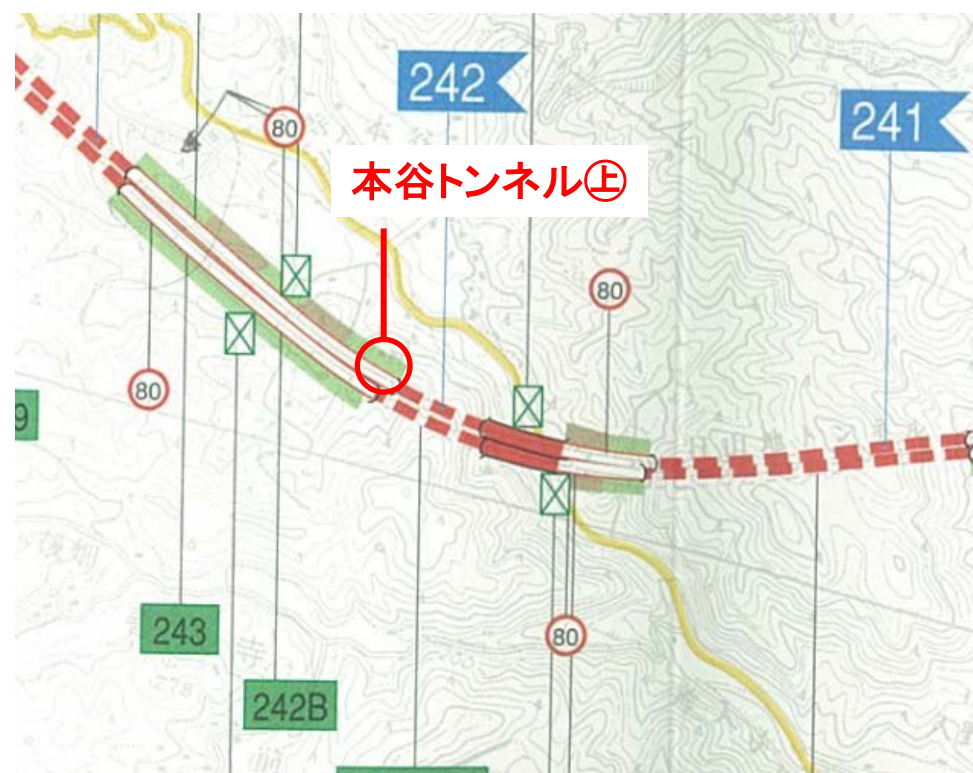
E2 山陽自動車道(河内IC～本郷IC)

区域外からの土砂流出による本線への土砂流入

広域図



位置図



- 発生箇所: 広島県三原市本郷町(ほんごうちょう)
- 発生時間: 7月6日(金) 22時15分頃
- 被災状況: 本谷トンネル内に本線区域外からの流木・土砂等が流入

7月10日 5:00 通行止め解除

被災時の状況

西側坑口部



通行止め解除後の状況



復旧作業中の状況 (7/7 昼)



復旧作業中の状況 (7/9 夜)



E2 山陽自動車道(高屋JCT)

区域外からの土砂流出による本線への土砂流入

広域図



位置図



- 発生箇所: 広島県東広島市高屋町宮領(たかやちょうみやりょう)
- 発生時間: 7月7日(土) 4時頃
- 被災状況: 区域外のり面崩落による本線への土砂流入

7月14日 6:00 通行止め解除

被災時の状況



通行止め解除後の状況



復旧作業中の状況 (7/8 昼)



復旧作業中の状況 (7/11 夜)



E2 山陽自動車道(西条IC～高屋IC) 区域外からの土砂流出による本線への土砂流入

広域図



位置図



- 発生箇所: 広島県東広島市高屋町溝口(たかやちようみぞぐち)
- 発生時間: 7月7日(土) 7時頃
- 被災状況: 区域外からの土砂流出による本線への土砂流入

7月14日 6:00 通行止め解除

被災時の状況



通行止め解除後の状況



復旧作業中の状況(7/10 昼)



復旧作業中の状況(7/12 夜)



E2 山陽自動車道(西条IC～志和IC) 区域外からの土砂流出による本線への土砂流入

広域図



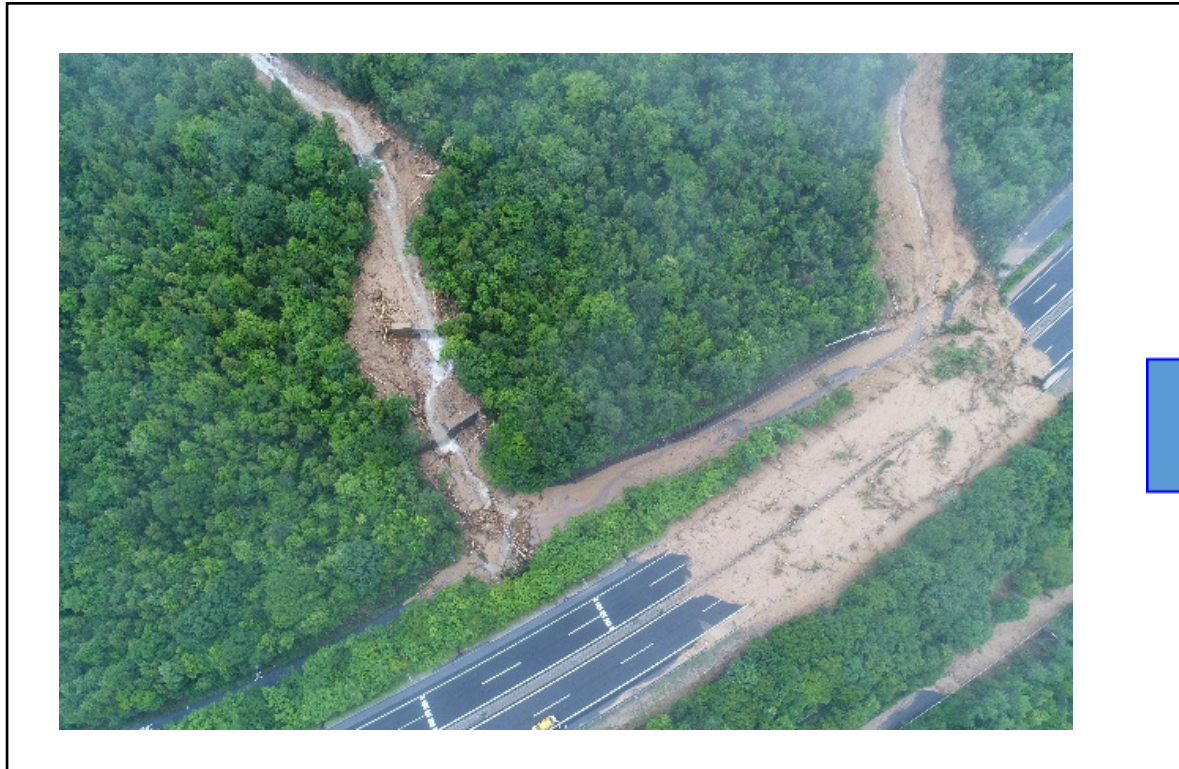
位置図



- 発生箇所: 広島県東広島市八本松町飯田(はちほんまつちょういいだ)
- 発生時間: 7月6日(金) 19時頃
- 被災状況: 区域外のり面崩落による土砂流入

7月14日 6:00 通行止め解除

被災時の状況



通行止め解除後の状況



復旧作業中の状況(7/10 昼)



復旧作業中の状況(7/10 夜)



E2 山陽自動車道(志和IC～広島東IC)

区域外からの土砂流出による本線への土砂流入

広域図



位置図



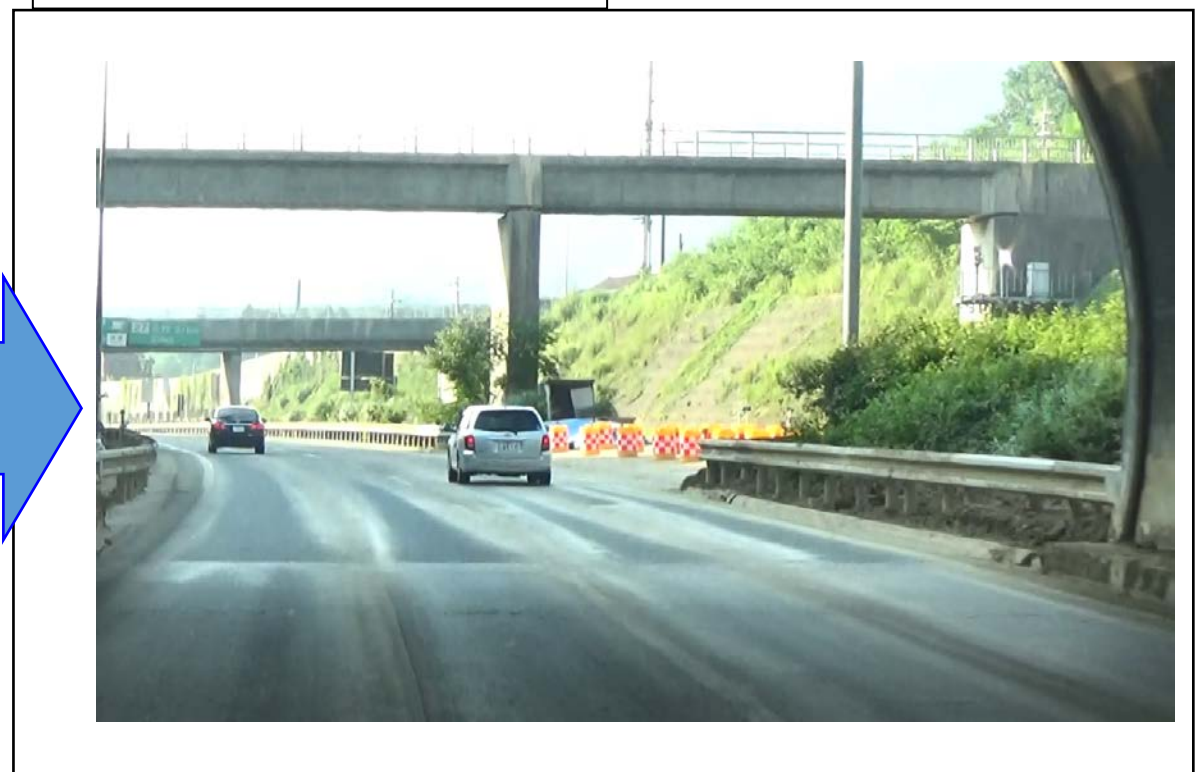
- 発生箇所: 広島県東広島市志和町奥屋(しわちょうおくや)
- 発生時間: 7月6日(金) 20時頃
- 被災状況: 志和トンネル内に本線区域外からの流木・土砂等が流入

7月14日 6:00 通行止め解除

被災時の状況



通行止め解除後の状況



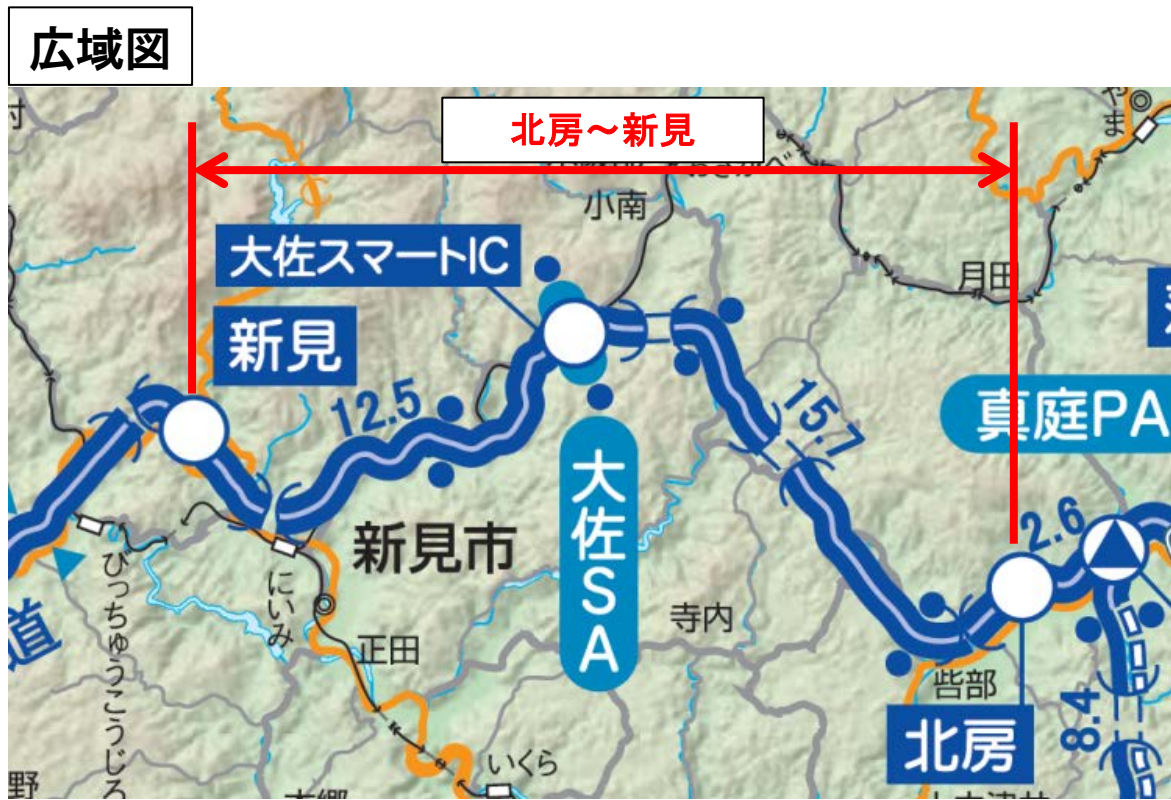
復旧作業中の状況(7/10 昼)



復旧作業中の状況(7/10 夜)



E2A 中国自動車道(新見IC～北房IC) 盛土のり面崩落に伴う土砂流出



○発生箇所:岡山県新見市上熊谷(かみくまたに)
 ○発生時間:7月7日(土) 7時頃
 ○被災状況:盛土のり面崩落に伴う土砂流出



・7月9日 8:19 下り線を対面通行規制により、通行止め解除
 ・8月8日 16:00 対面通行規制解除



E31 広島呉道路(天応西IC～坂南IC) 区域外からの土砂流出による道路崩壊

広域図



位置図



- 発生箇所: 広島県坂町
- 発生時間: 7月8日(日) 8時頃
- 被災状況: 本線区域外の土砂崩落によって、道路が崩壊

被災時の状況①



土砂搬出作業の状況(7/30 昼)



土砂排出作業の状況(7/30 夜)

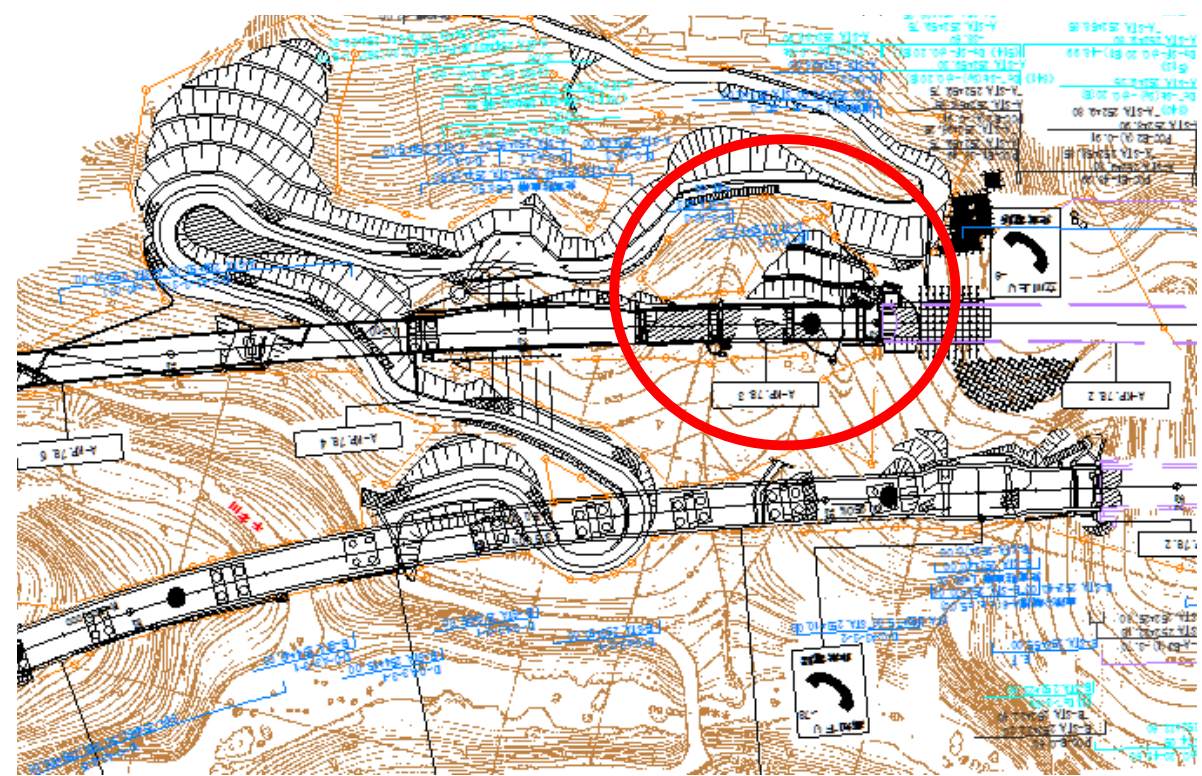


E32 高知自動車道(大豊IC～新宮IC(上り)) 土砂流出にともなう橋梁上部工流出災害

広域図



位置図



- 発生箇所: 高知県長岡郡大豊町
- 発生時間: 7月7日(土) 3時頃
- 被災状況: 本線区域外の土砂崩落によって、立川橋上部工が流出

被災時の状況



復旧作業完了



- ・7月13日 11:00 下り線を対面通行規制により、通行止め解除
- ・上り線は復旧計画検討中

対面通行すりつけ部状況 75.6KP(昼間)

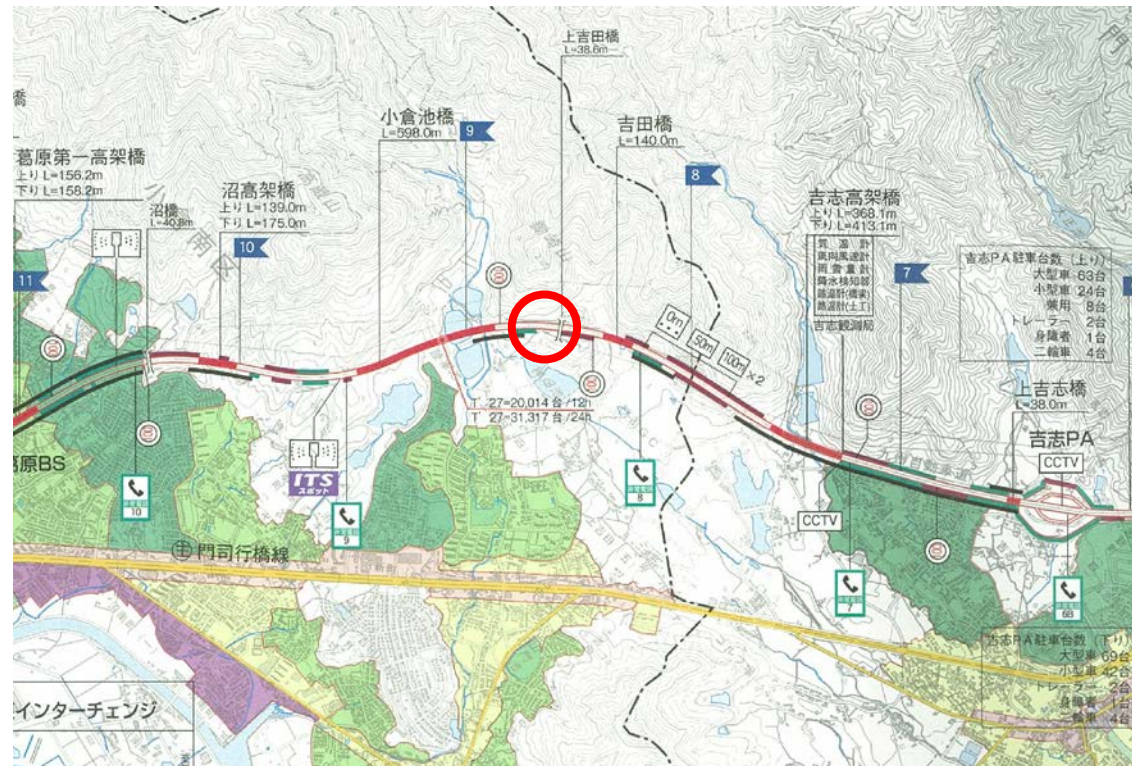


対面通行すりつけ部状況 83.3KP(夜間)



E3 九州自動車道(新門司IC～小倉東IC) 切土のり面の崩落による災害

広域図



- 発生箇所:北九州市小倉南区吉田
- 発生時間:7月6日(金) 8時頃
- 被災状況:切土のり面の崩落

・7月11日 11:30 下り線通行止解除、7月17日 15:00 上り線通行止解除

被災時の状況



通行止め解除後の状況



復旧作業中の状況(7/10 昼)



復旧作業中の状況(7/16 昼)



E10 東九州自動車道(椎田南IC～豊前IC) 切土のり面の崩落による災害

広域図



位置図



- 発生箇所: 豊前市中村
- 発生時間: 7月6日(金) 17時頃
- 被災状況: 切土のり面の崩落

被災時の状況



通行止め解除状況

-8月8日 15:00通行止め解除



復旧作業中の状況(7/30 昼)



復旧作業中の状況(8/6 昼)

