

---

---

## 2. 工事の実施状況 (令和元年11月～現在)

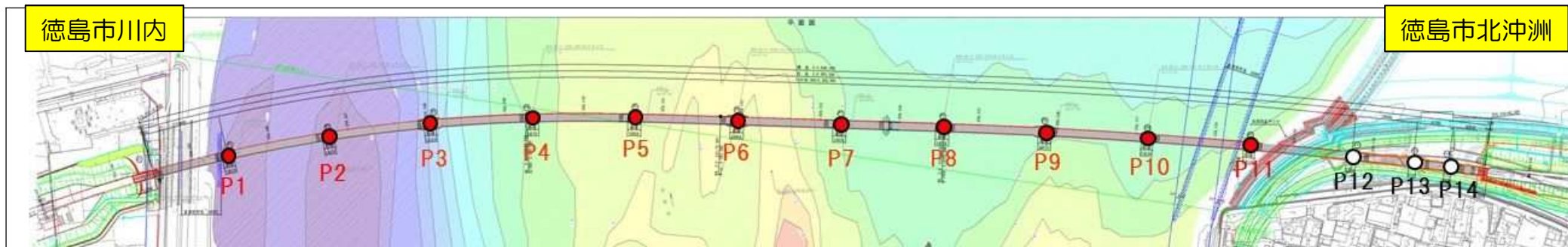
---

---

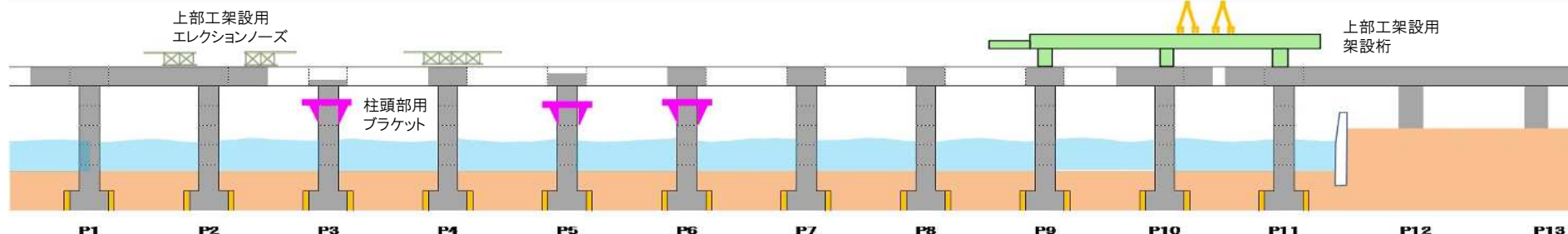
## 2-1 工事の実施状況①



平成28年11月より開始した工事の実施状況を以下に示す。 ※全ての橋脚が完成。



進捗状況図



※右岸側P11～A2間の上部工は施工済、左岸側P1、P2の上部工は施工済

工程表

| 項目      | 平成27年度 | 平成28年度 |     |     |     | 平成29年度 |     |     |     | 平成30年度 |     |     |     | 平成31年度/令和元年度 |     |     |     | 令和2年度 |     |     |     | 令和3年度 |     |     |     |
|---------|--------|--------|-----|-----|-----|--------|-----|-----|-----|--------|-----|-----|-----|--------------|-----|-----|-----|-------|-----|-----|-----|-------|-----|-----|-----|
|         |        | 1/四    | 2/四 | 3/四 | 4/四 | 1/四    | 2/四 | 3/四 | 4/四 | 1/四    | 2/四 | 3/四 | 4/四 | 1/四          | 2/四 | 3/四 | 4/四 | 1/四   | 2/四 | 3/四 | 4/四 | 1/四   | 2/四 | 3/四 | 4/四 |
| 下部工     | ■      | ■      | ■   | ■   | ■   | ■      | ■   | ■   | ■   | ■      | ■   | ■   | ■   | ■            | ■   | ■   | ■   |       |     |     |     |       |     |     |     |
| セグメント製作 |        |        |     |     |     | ■      | ■   | ■   | ■   | ■      | ■   | ■   | ■   | ■            | ■   | ■   | ■   | ■     | ■   | ■   | ■   |       |     |     |     |
| 上部工     |        |        |     |     |     |        |     |     |     |        |     |     |     |              |     |     |     | ■     | ■   | ■   | ■   | ■     | ■   | ■   | ■   |

現在



## ■2-2 工事の実施状況②



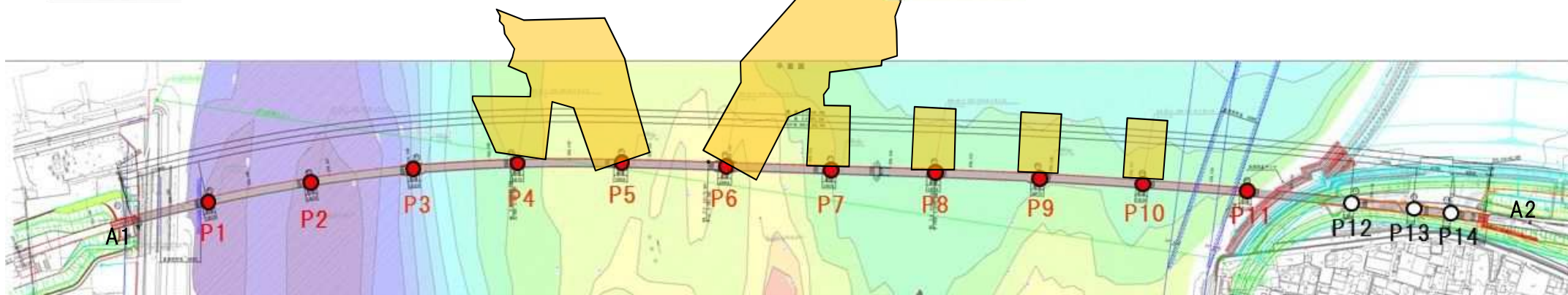
令和元年11月より開始した第5期工事の実施状況を以下に示す。

- ①工事は予定通り河川内全ての下部工が完成し、R元、6以降は年間を通じて工事を進めている。
- ②上部工は橋梁延長比で約4割の架設が完了。河川内橋脚8基/11基については柱頭部（橋桁部）の施工が完了。

左岸側施工状況



右岸側施工状況



※黄色のハッチングは、R1.11～R2.5：第5期工事の浚渫範囲を示す。

- ：施工中箇所
- ：施工完了箇所



## ■ 2-3 工事の実施状況③

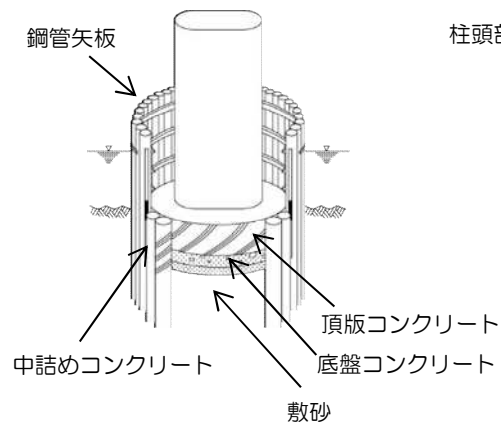


第5期工事の実施状況を示す。

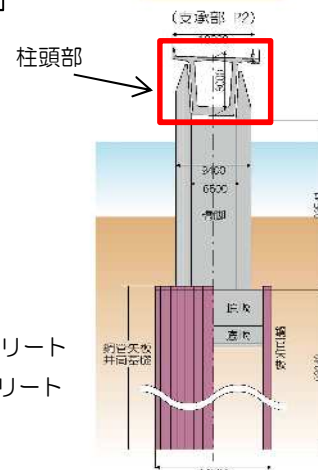
浚渫（P5周辺）



下部工及び柱頭部の概要



橋脚図面



鋼管杭引抜



上部工施工用  
ブラケット作業構台



柱頭部施工



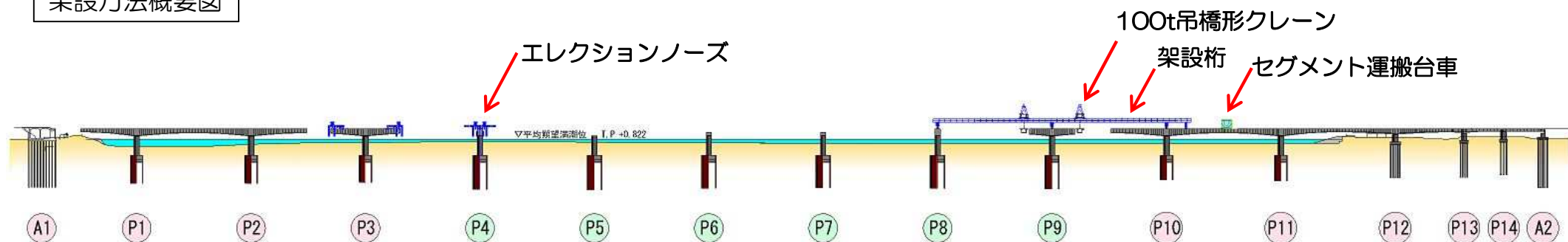
柱頭部完成



## ■2-4 工事の実施状況④

第5期工事の実施状況を示す。

架設方法概要図



エレクションノーズ架設（左岸）



架設状況

架設桁架設（右岸）





## ■ 2-5 工事の実施状況⑤

第5期工事の実施状況を示す。

### 第一製作ヤード状況（沖洲）



第一製作ヤード  
Pcaセグメント桁製作進捗率 75%  
(10月16日時点)

### 第二製作ヤード状況（津田）

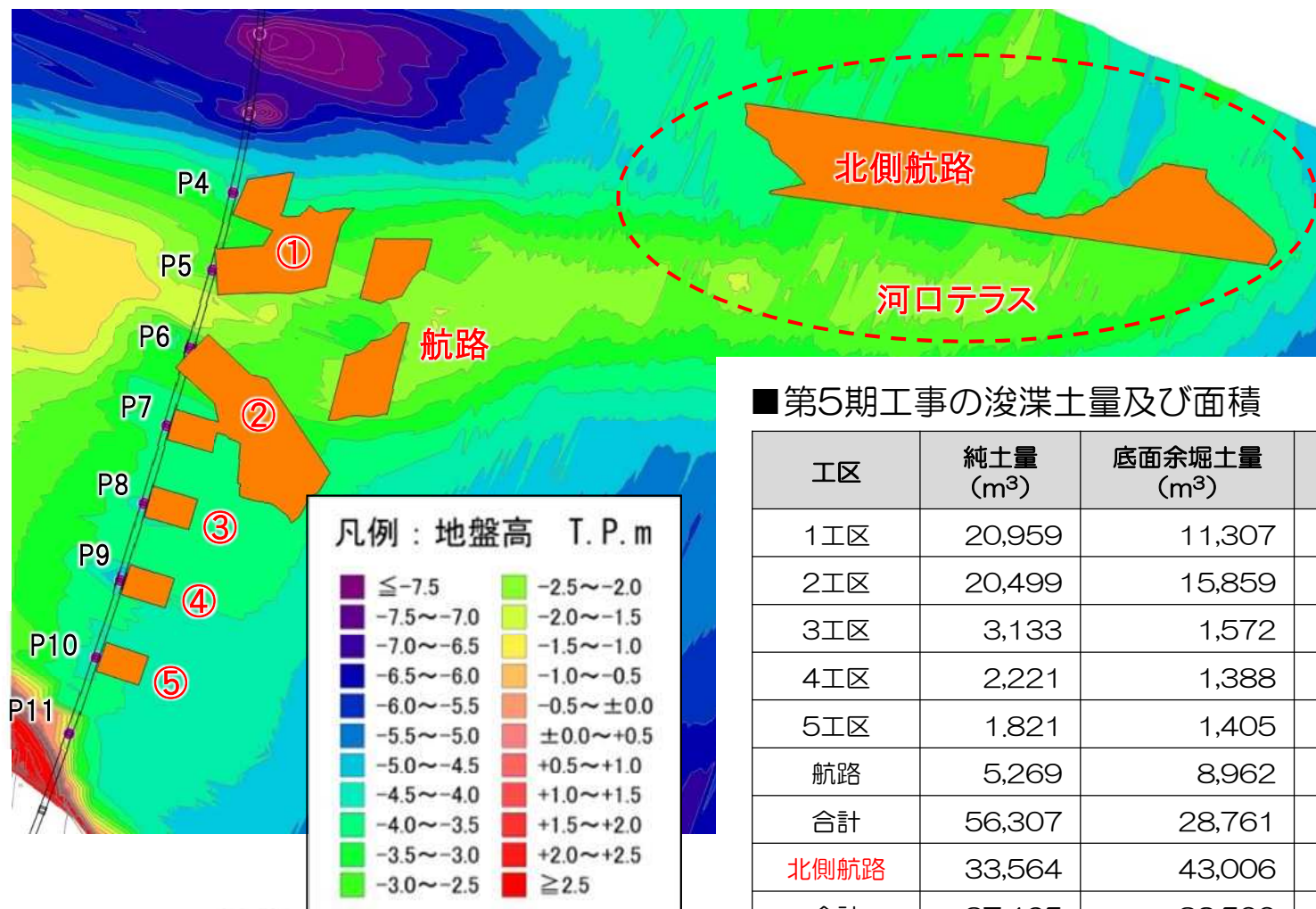


第二製作ヤード  
Pcaセグメント桁製作進捗率 96%  
(10月16日時点)



## ■ 2-6 第5期工事の渇水期に実施した浚渫

第5期工事（令和元年度渇水期）に実施した浚渫の土量及び面積について、第4期工事（平成30年度渇水期）で浚渫した箇所の埋め戻しによる浚渫が生じた。さらに出水に伴って河口テラスに土砂が広く堆積したため、昨年度以上に広い範囲での北側航路の浚渫も生じた。これらにより、第2期工事以降で最大の浚渫範囲となった。



- 第2期工事
  - ・浚渫土量 109,868m<sup>3</sup>
  - ・浚渫面積 70,218m<sup>2</sup>
- 第3期工事
  - ・浚渫土量 63,632m<sup>3</sup>
  - ・浚渫面積 37,933m<sup>2</sup>
- 第4期工事
  - ・浚渫土量 124,021m<sup>3</sup>
  - ・浚渫面積 76,500m<sup>2</sup>  
(うち、18,978m<sup>2</sup>が北側航路)

### ■ 第5期工事の浚渫土量及び面積

| 工区   | 純土量 (m <sup>3</sup> ) | 底面余堀土量 (m <sup>3</sup> ) | 側面余堀土量 (m <sup>3</sup> ) | 合計土量 (m <sup>3</sup> ) | 面積 (m <sup>2</sup> ) |
|------|-----------------------|--------------------------|--------------------------|------------------------|----------------------|
| 1工区  | 20,959                | 11,307                   | 4,300                    | 36,566                 | 22,615               |
| 2工区  | 20,499                | 15,859                   | 3,345                    | 39,703                 | 31,719               |
| 3工区  | 3,133                 | 1,572                    | 856                      | 5,561                  | 3,145                |
| 4工区  | 2,221                 | 1,388                    | 735                      | 4,344                  | 2,776                |
| 5工区  | 1,821                 | 1,405                    | 643                      | 3,869                  | 2,810                |
| 航路   | 5,269                 | 8,962                    | 324                      | 14,555                 | 17,925               |
| 合計   | 56,307                | 28,761                   | 10,144                   | 95,121                 | <u>80,988</u>        |
| 北側航路 | 33,564                | 43,006                   | 2,402                    | 78,971                 | 86,012               |
| 合計   | 87,465                | 83,500                   | 12,606                   | 183,570                | <u>167,000</u>       |

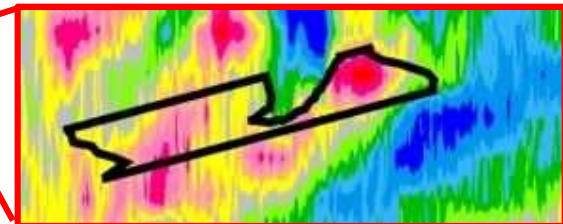
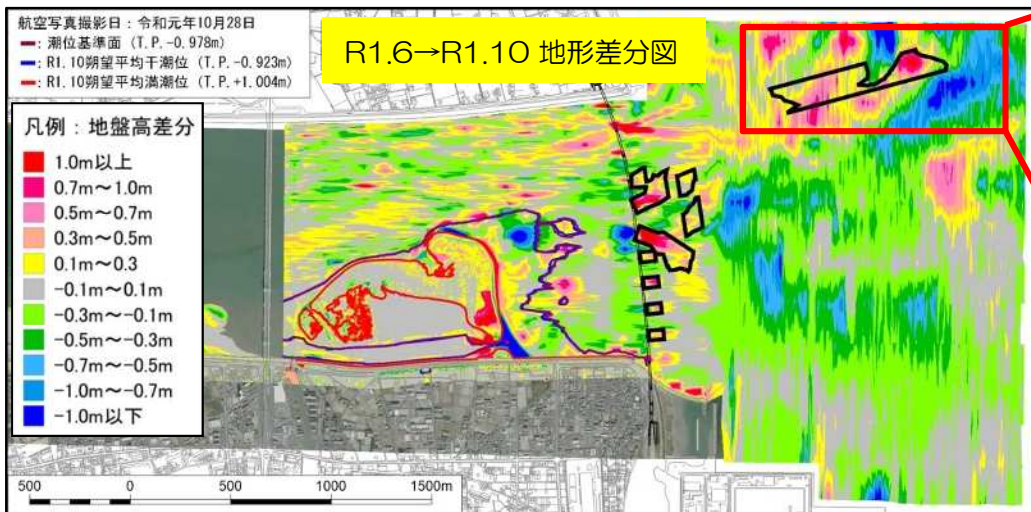
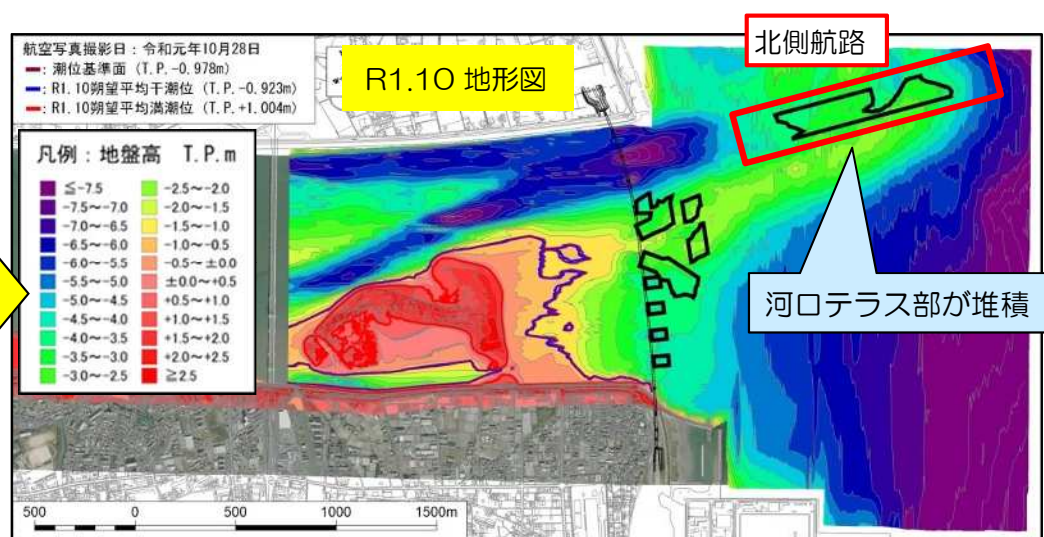
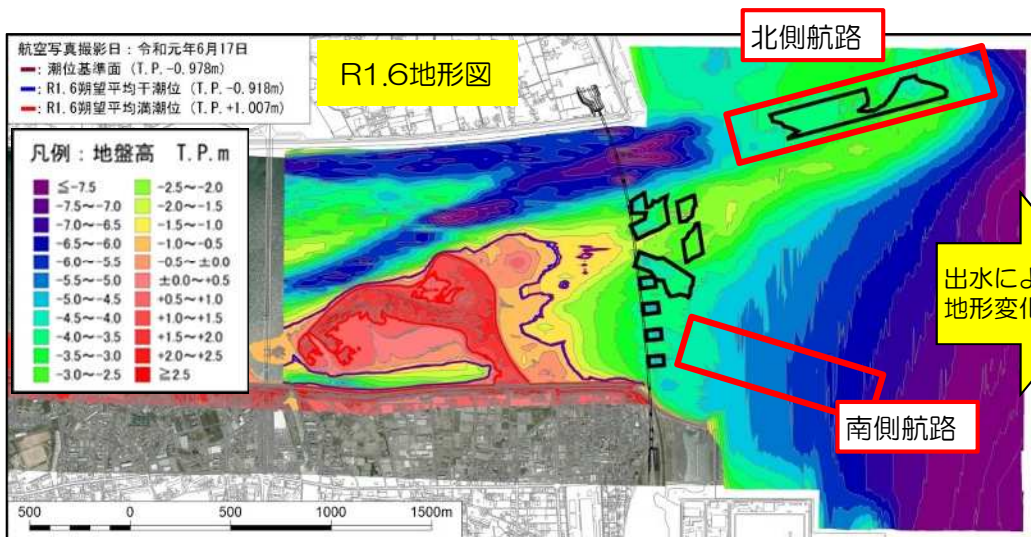
※端数処理（小数点第1位を四捨五入）しているため合計が一致しない場合がある。



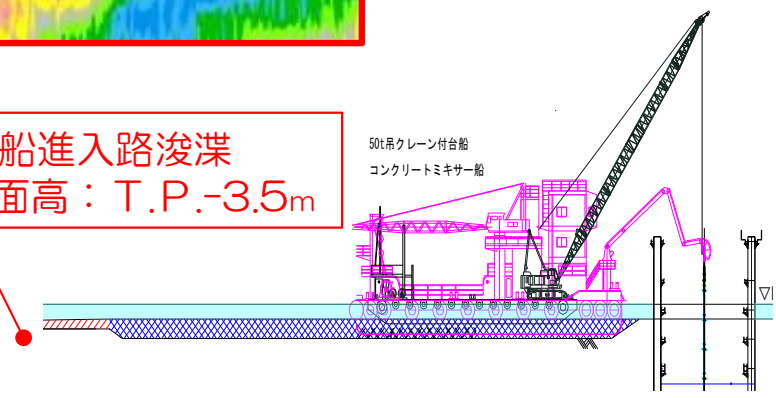
## ■ 2-7 北側航路浚渫の必要性について



北側航路は工事区域への作業船の進入路であるが、河口テラスへの土砂堆積が激しく増加したことから、**作業船進入路の喫水深確保のために北側航路浚渫の必要性が生じた**（H30年度も浚渫を実施したが、今回はそれ以上の堆積）。



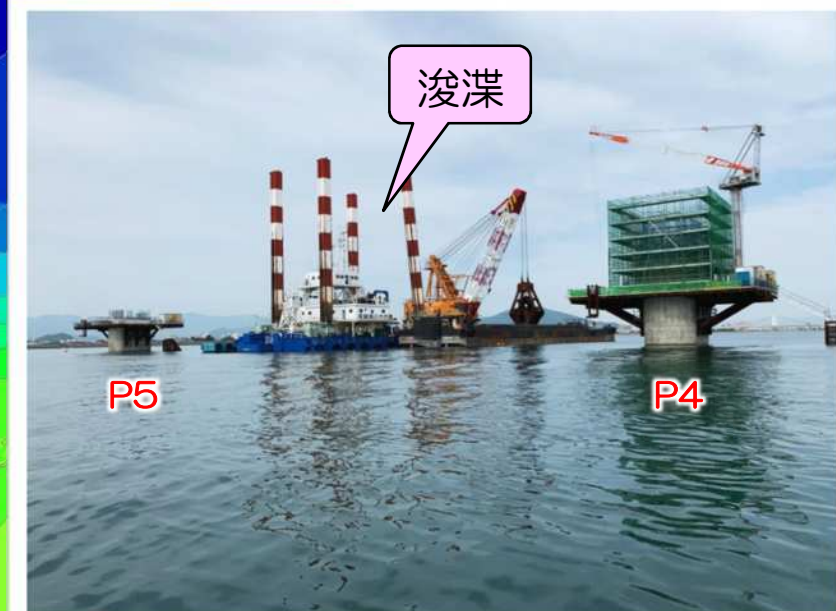
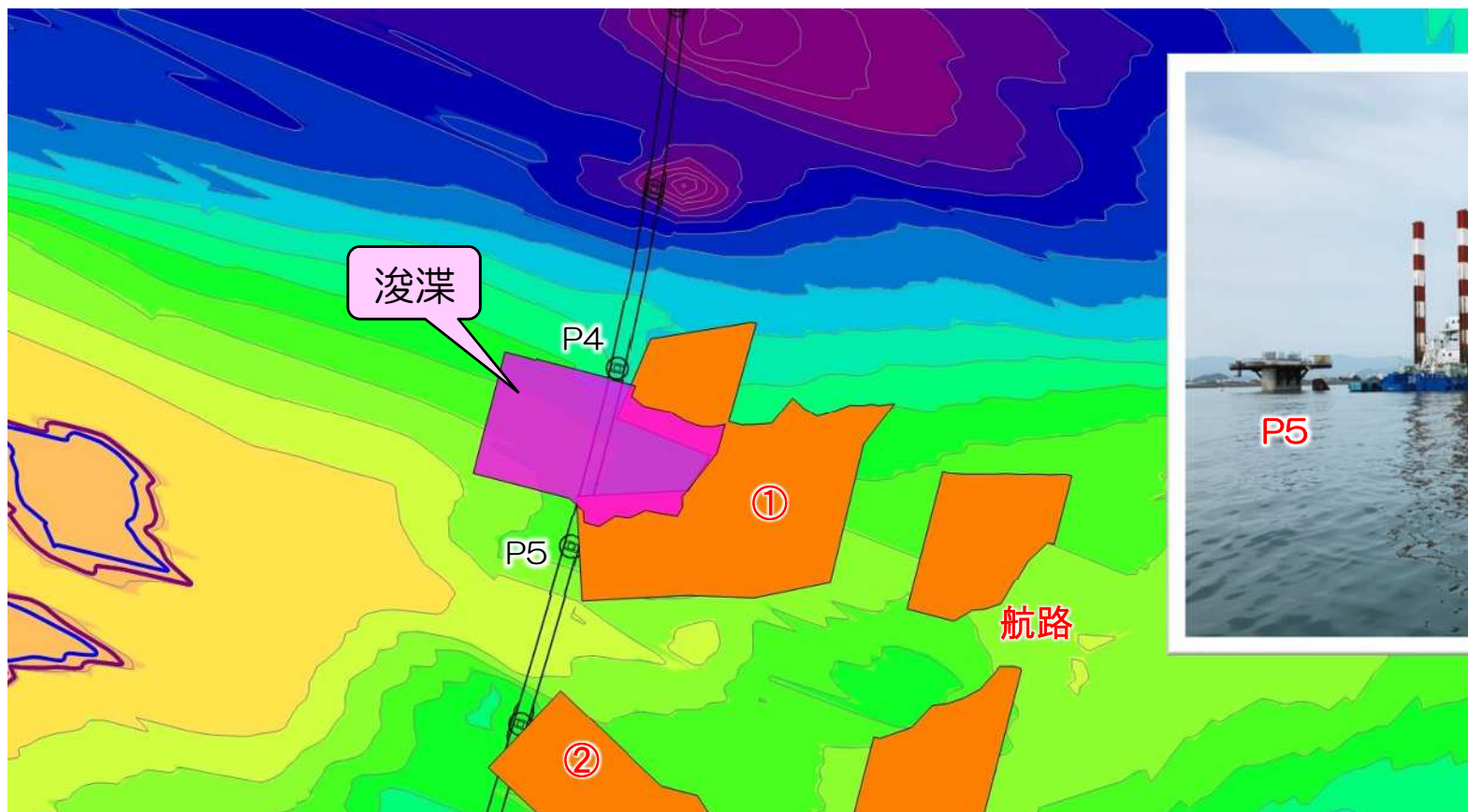
作業船進入路浚渫  
浚渫後底面高：T.P.-3.5m





## ■ 2-8 エレクションノーズ台船の侵入に伴う浚渫

令和2年4月30日～5月14日までの間、エレクションノーズ台船の進入のためにP4とP5間の浚渫を実施した。



| 工区  | 純土量<br>(m <sup>3</sup> ) | 底面余堀土量<br>(m <sup>3</sup> ) | 側面余堀土量<br>(m <sup>3</sup> ) | 合計土量<br>(m <sup>3</sup> ) | 面積<br>(m <sup>2</sup> ) |
|-----|--------------------------|-----------------------------|-----------------------------|---------------------------|-------------------------|
| 1工区 | 12,599                   | 5,834                       | 896                         | 19,329                    | 11,667                  |