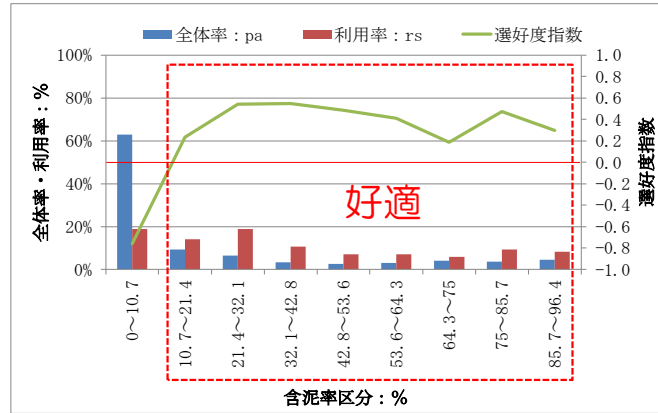
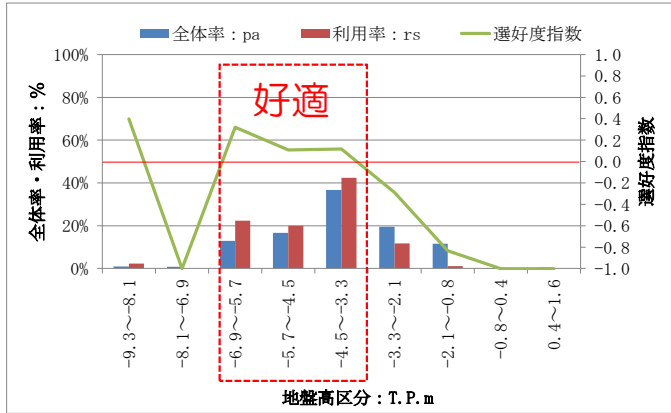
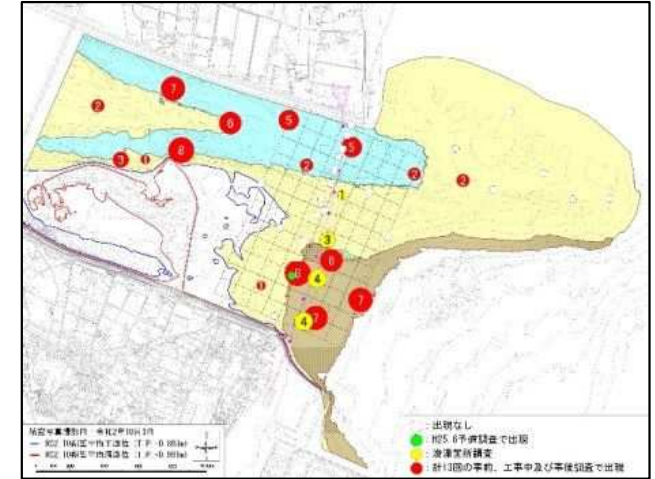


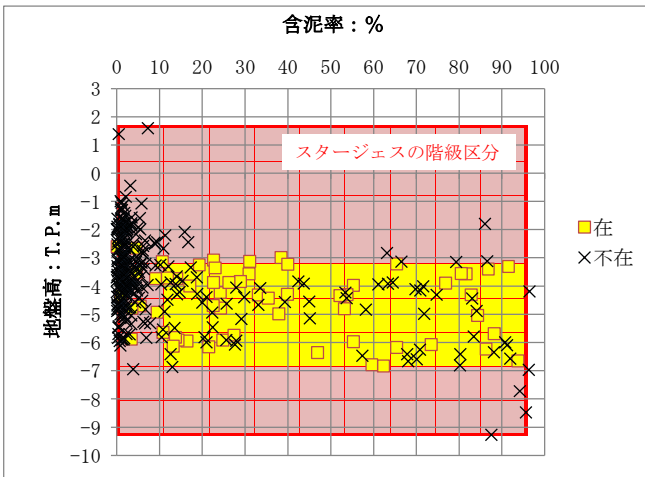
■チヨノハナガイの選好度モデル



■実際の出現場所



■選好度モデル



■選好度判定

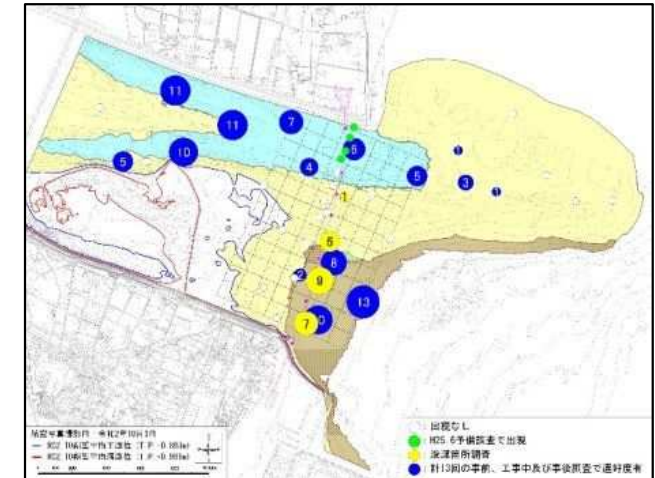
判定	不在	在	合計
選好性無し	242	24	266
選好性有り	62	61	123
合計	304	85	389

■モデル正解率

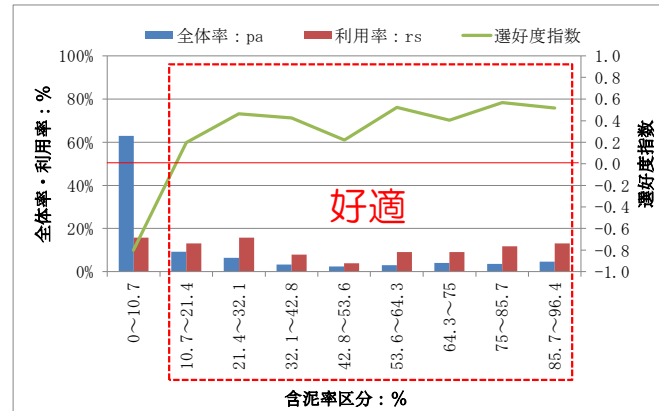
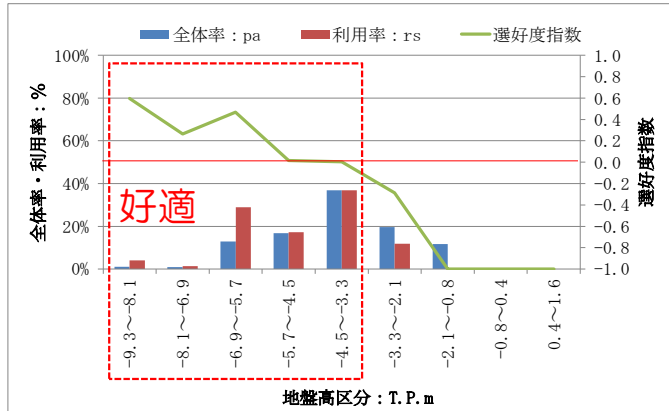
感度	71.8%
特異度	79.6%
正解率	77.9%

- 地盤高：T.P.-6.9m～-3.3m
- 含泥率：10.7%～96.4%
- 全データ(n=389)に対してモデルを適用すると123箇所が好適性と判定 ※正解率77.9%

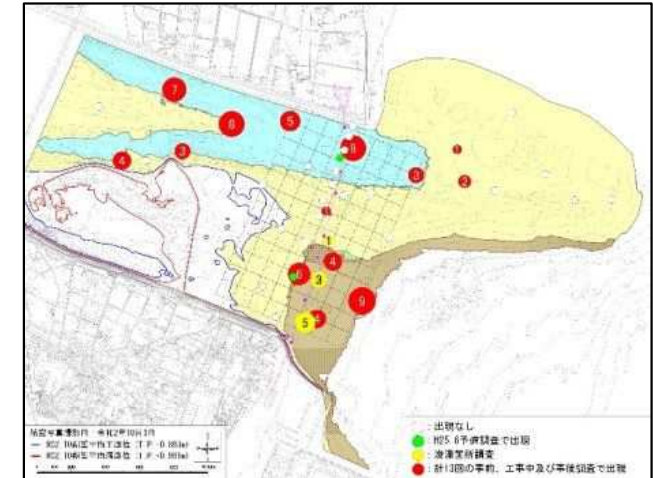
■選好度結果



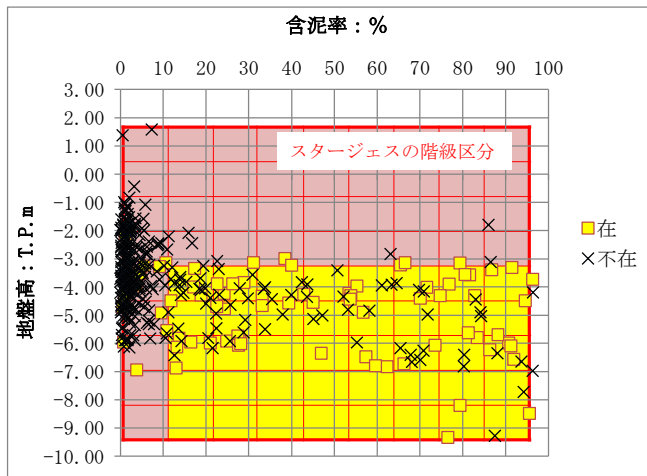
■シノブハネエラスピオの選好度モデル



■実際の出現場所



■選好度モデル



■選好度判定

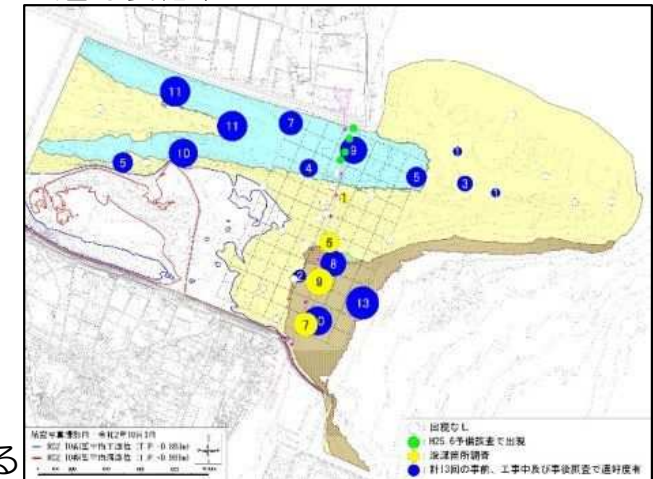
判定	不在	在	合計
選好性無し	242	18	260
選好性有り	71	58	129
合計	313	76	389

■モデル正解率

感度	76.3%
特異度	77.3%
正解率	77.1%

- 地盤高：T.P.-8.1m～-3.3m
- 含泥率：10.6%～95.6%
- 全データ(n=327)に対してモデルを適用すると87箇所が好適性と判定 ※正解率77.1%

■選好度結果

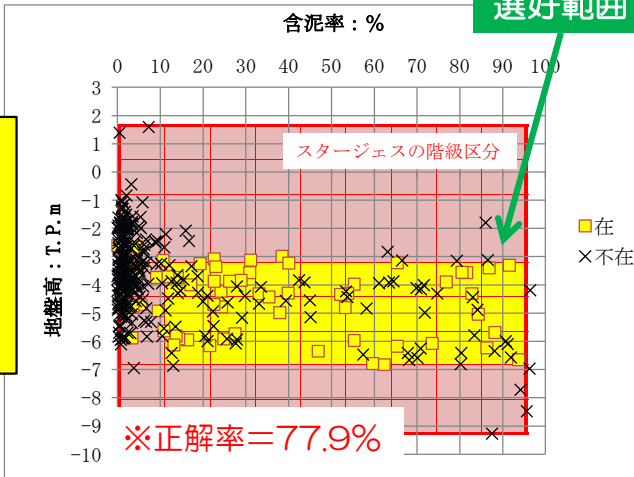


■ 浚渫の影響評価 ～ハビタット区分2の指標種のモデル化③～

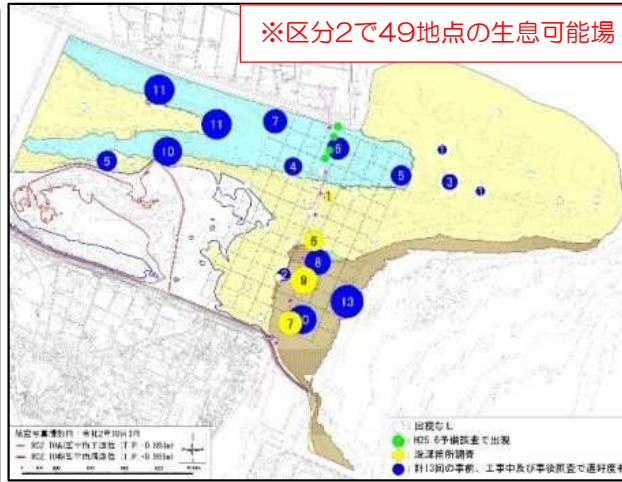
区分2の指標種の生息評価モデルには含泥率が必要であるため、調査地点のみの評価に制限された。チヨノハナガイは区分2で37地点確認されたことに対し49地点が生息可能場と評価し、シノブハネエラスピオは32地点確認されたことに対し49地点が生息可能場と評価された。これより、モデルでは区分2に出現した種が区分3でも出現することが示され、実際の出現状況も同様であった。

■ 選好度モデル

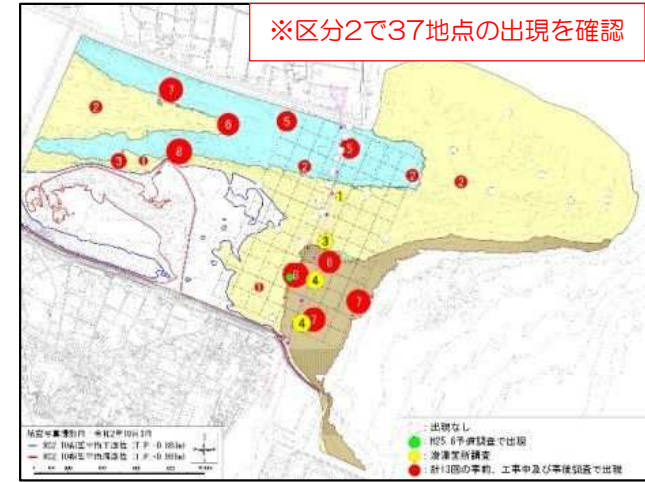
チヨノハナガイ



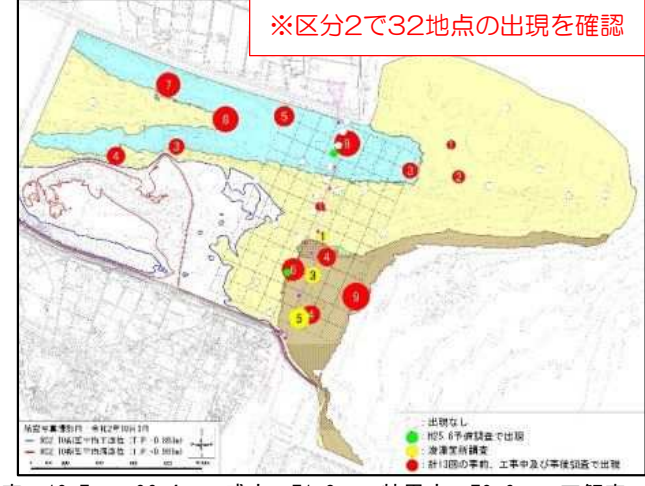
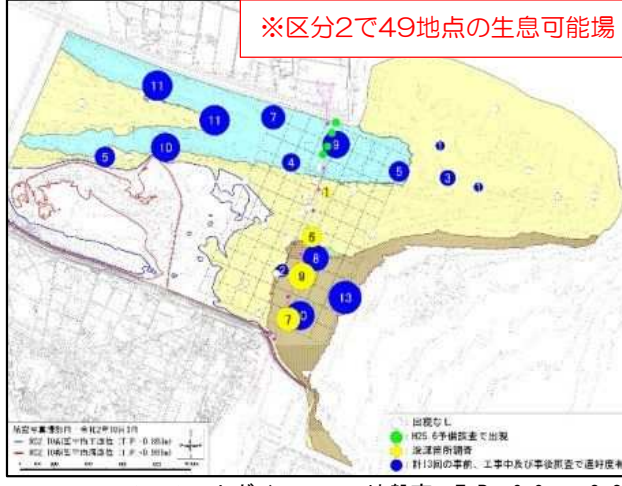
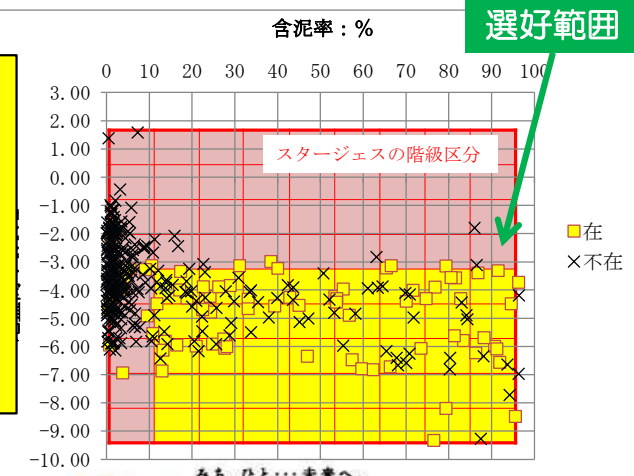
■ 選好度結果



■ 実際の出現場所



シノブハネエラスピオ



※正解率=77.1%

チヨノハナガイ : 地盤高：T.P.-6.9m~-3.3m、含泥率：10.7%~96.4%、感度：71.8%、特異度：79.6%、正解率：77.9%
シノブハネエラスピオ : 地盤高：T.P.-9.3m~-3.3m、含泥率：10.7%~96.4%、感度：76.3%、特異度：77.3%、正解率：77.1%

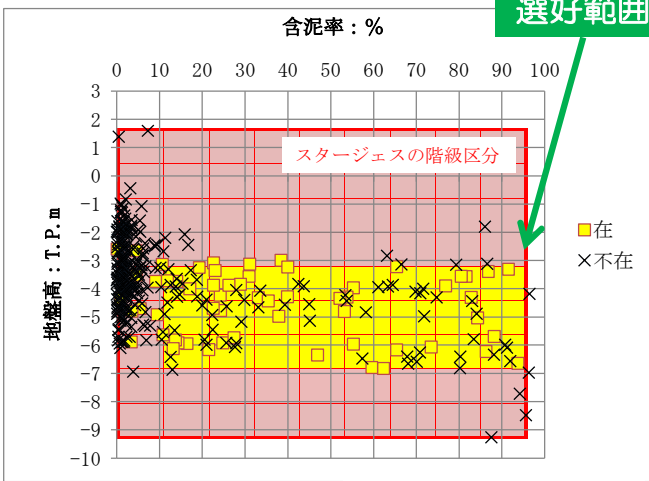
■ 浚渫の影響評価 ～ハビタット区分2の指標種のモデル化④～



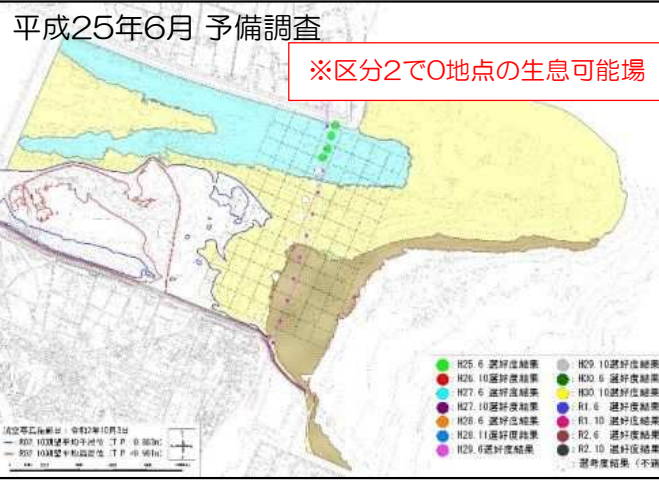
調査年月ごとのチヨノハナガイの選好度結果と実際の出現場所を示す。

チヨノハナガイ

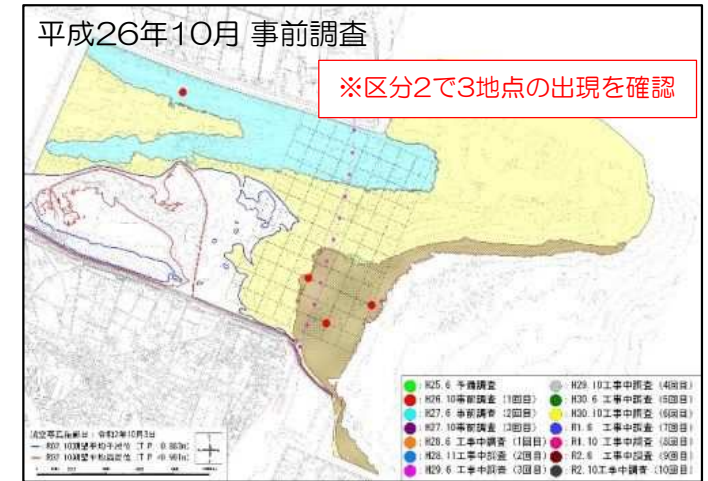
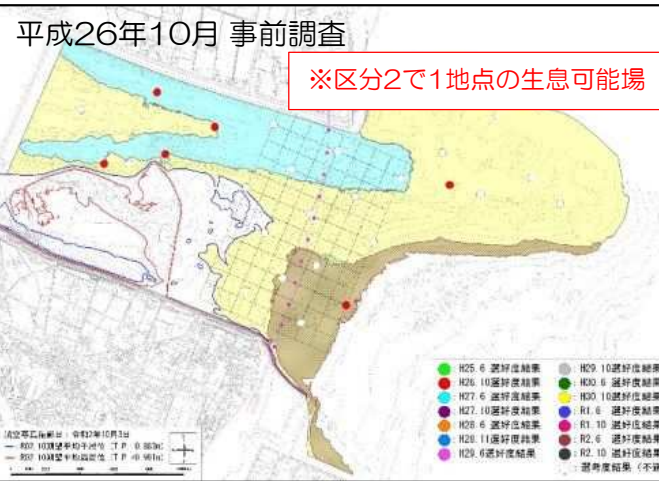
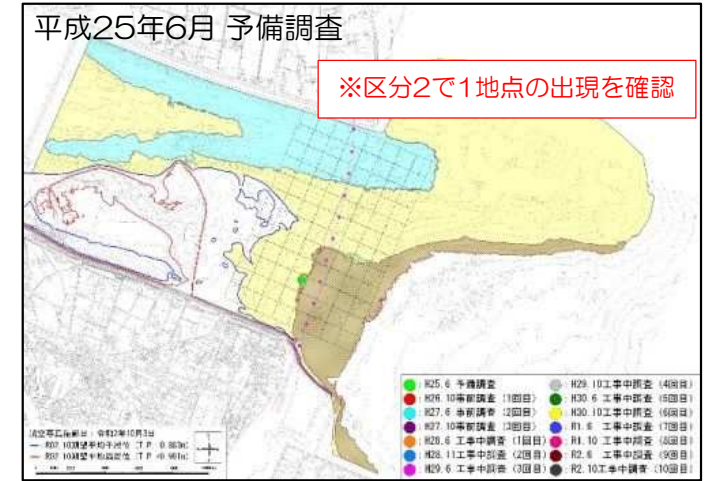
■ 選好度モデル



■ 選好度結果

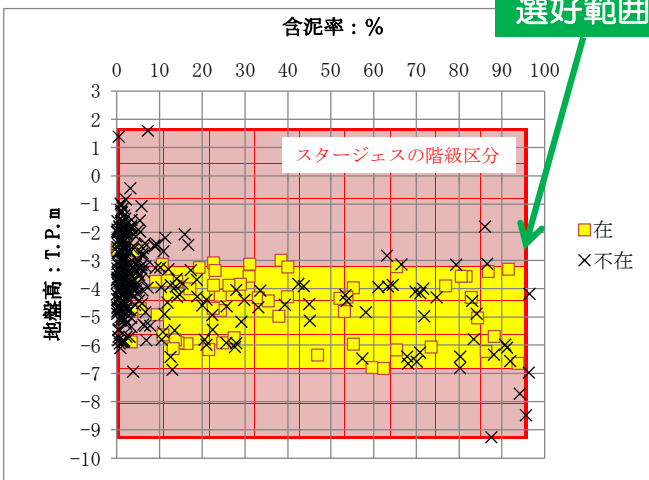


■ 実際の出現場所



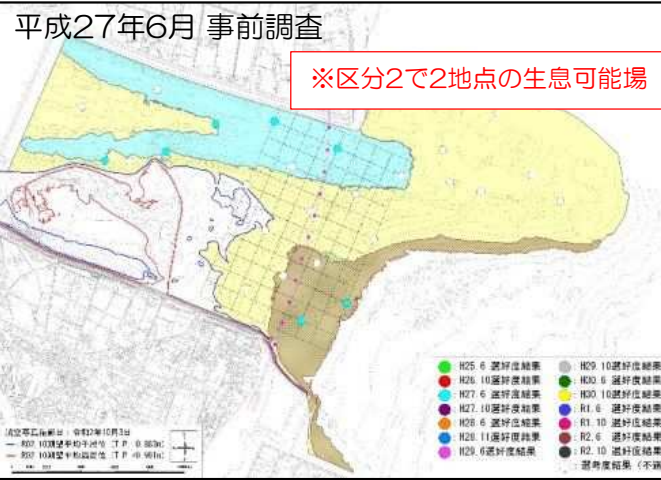
チヨノハナガイ

■選好度モデル

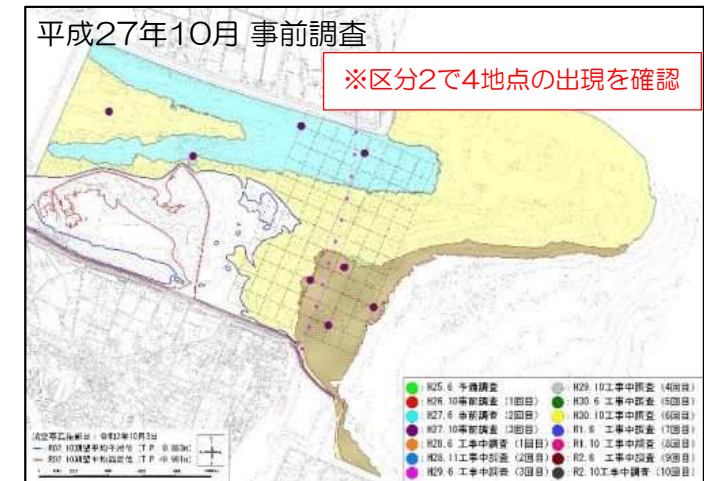
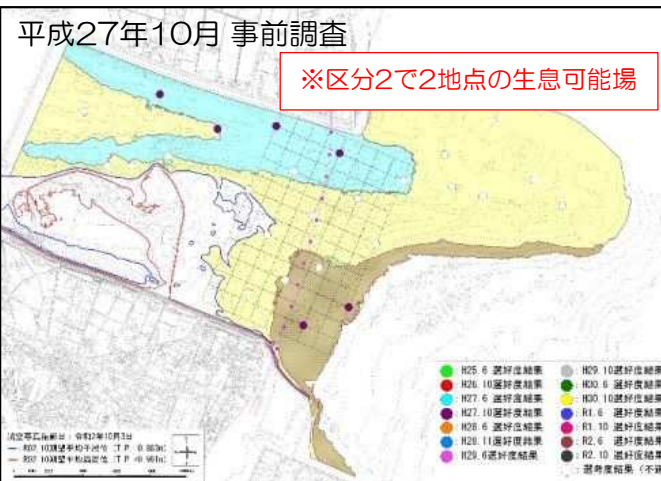
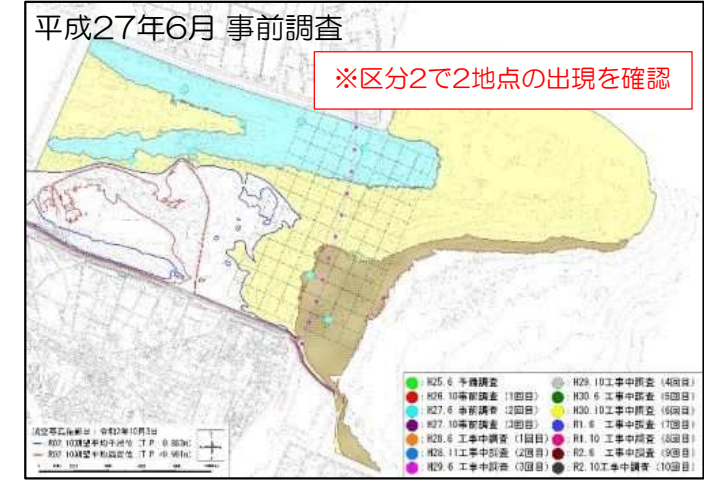


※正解率=77.9%

■選好度結果

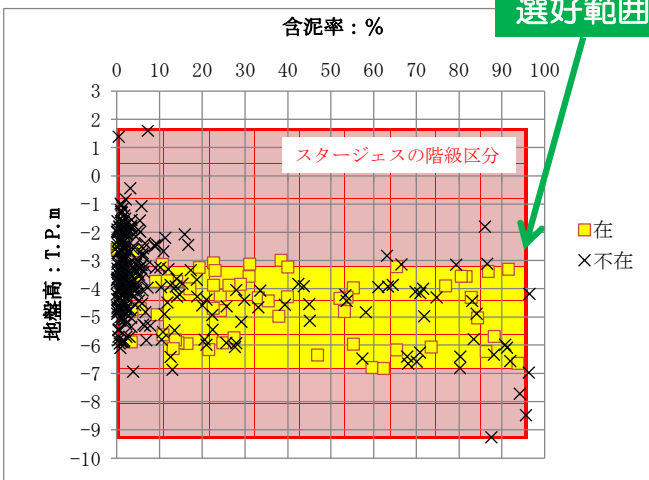


■実際の出現場所



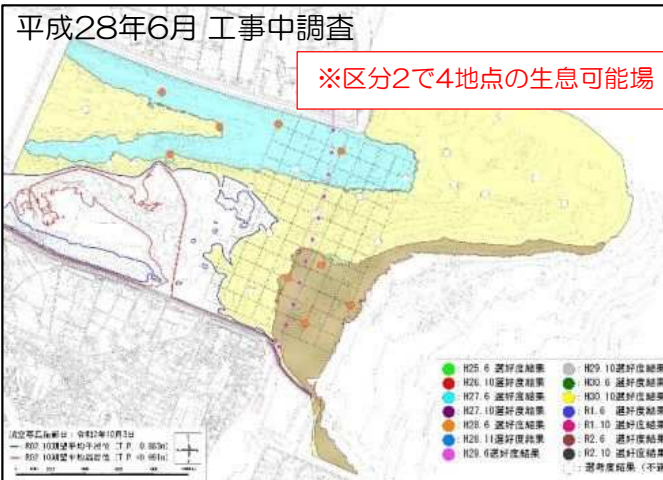
チヨノハナガイ

■選好度モデル

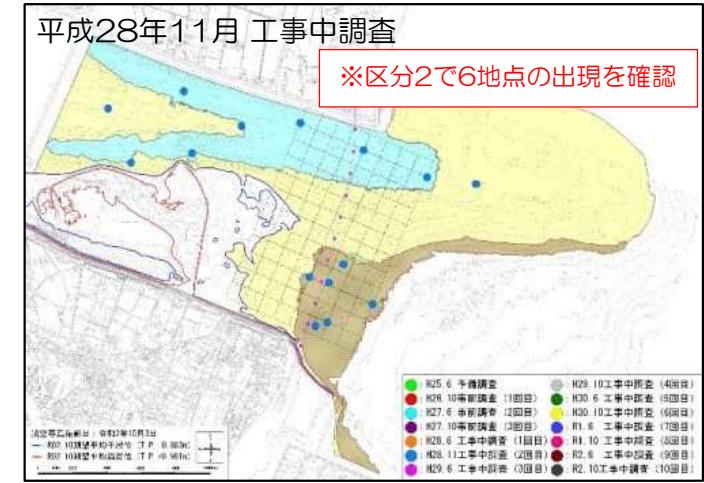
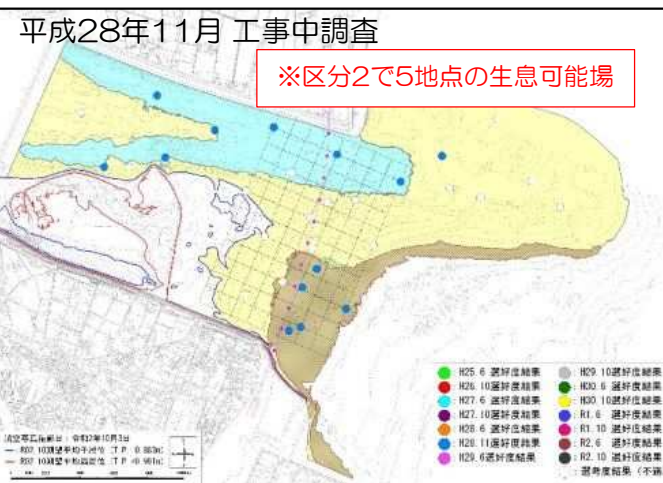
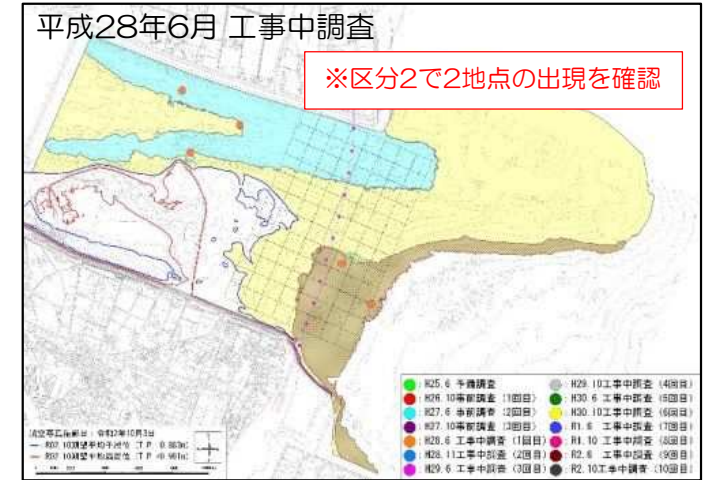


※正解率=77.9%

■選好度結果

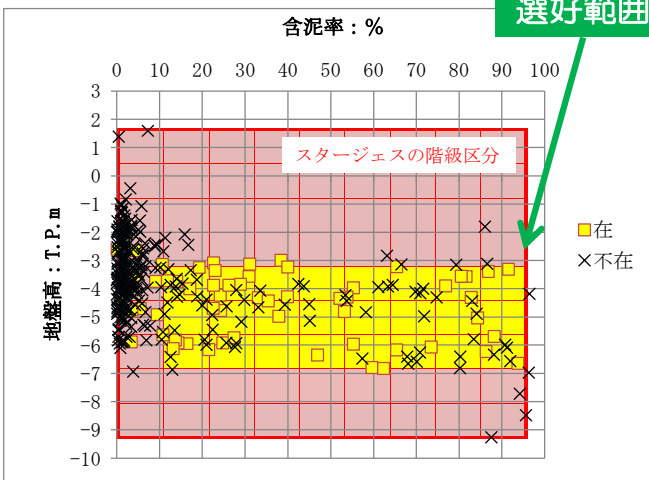


■実際の出現場所



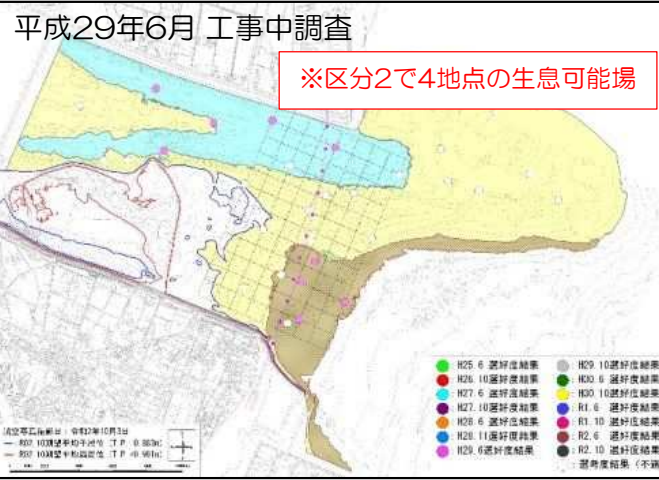
チヨノハナガイ

■選好度モデル

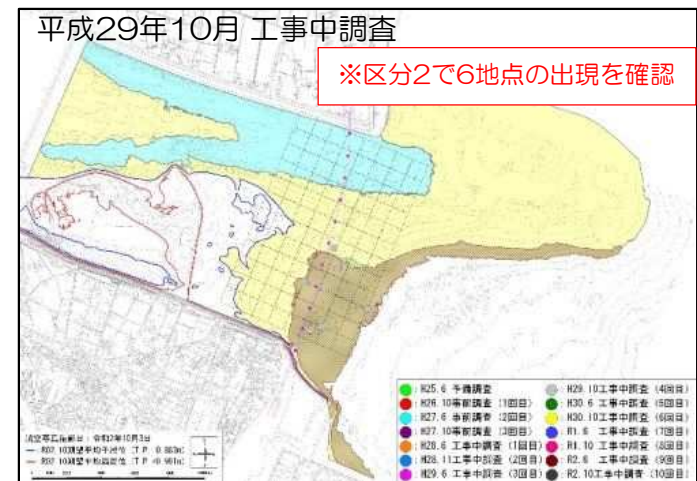
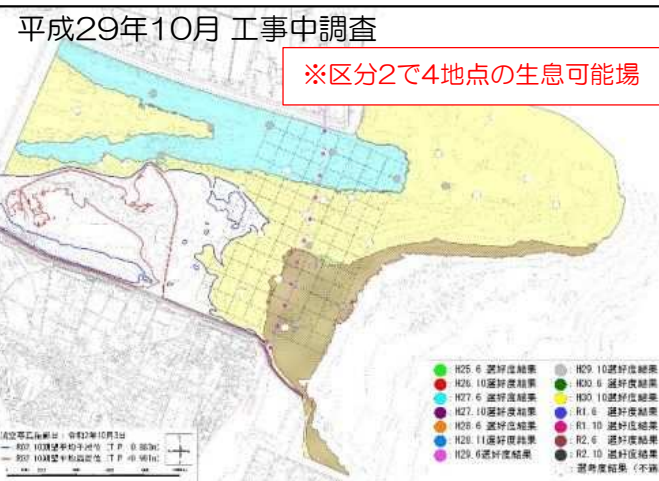
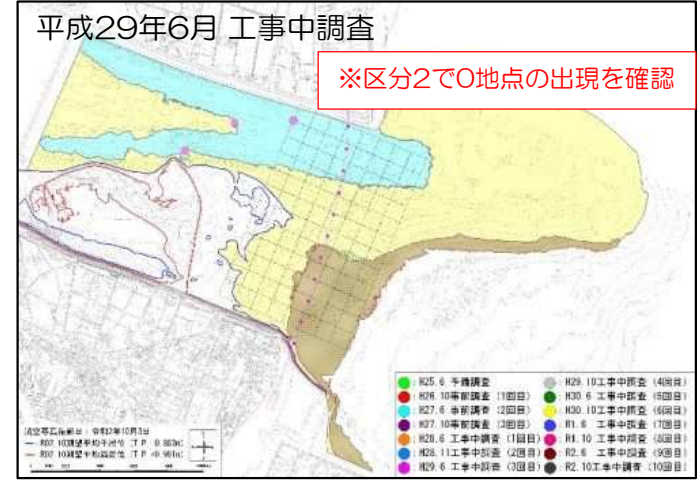


※正解率=77.9%

■選好度結果

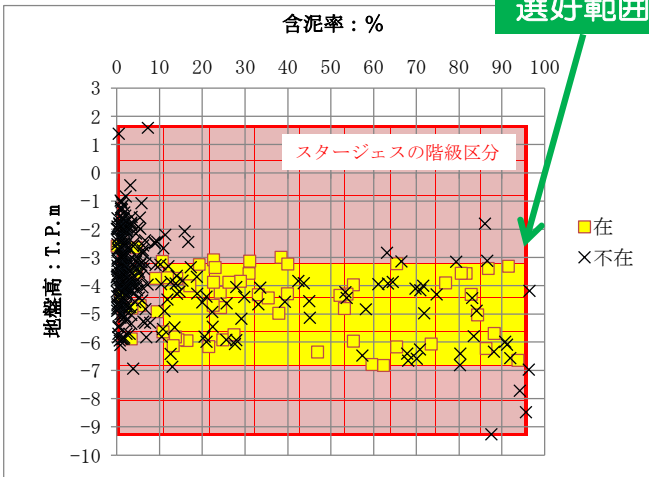


■実際の出現場所



チヨノハナガイ

■選好度モデル

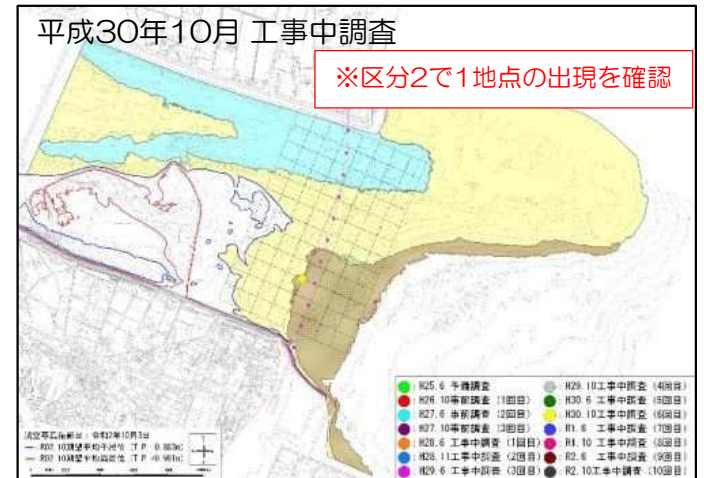
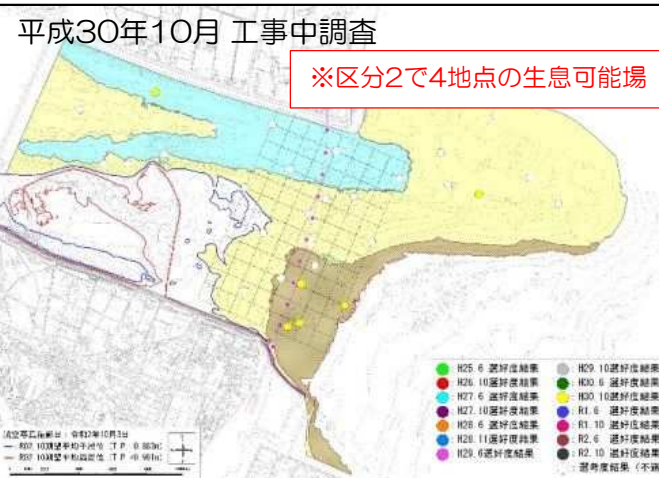


※正解率=77.9%

■選好度結果

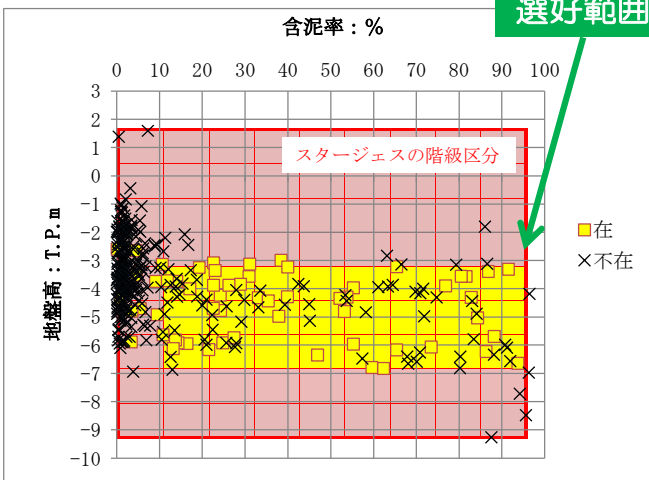


■実際の出現場所



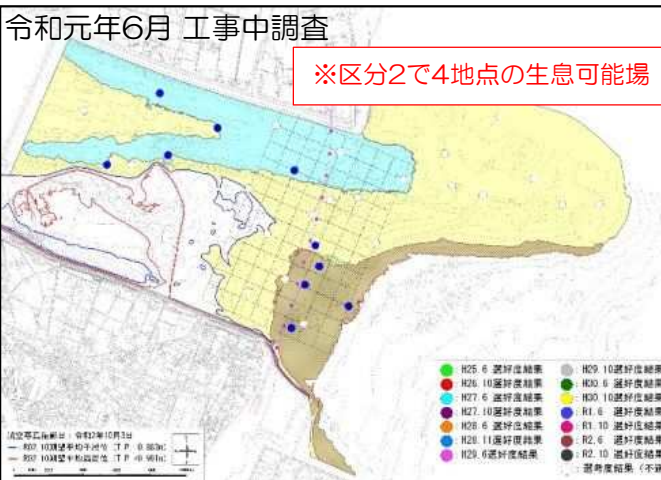
チヨノハナガイ

■選好度モデル

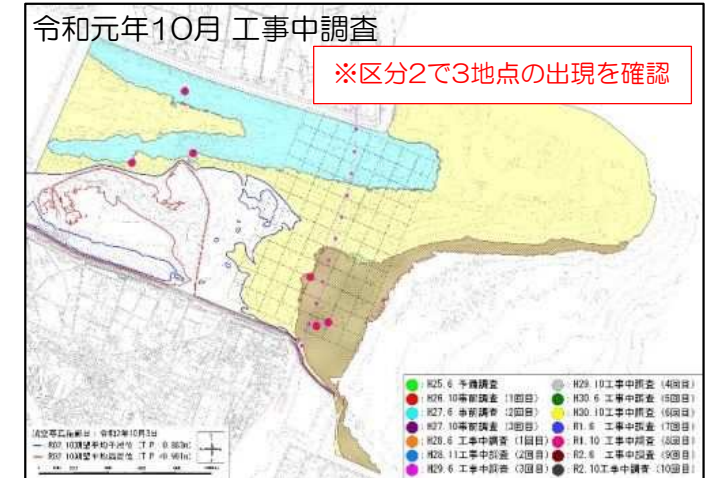
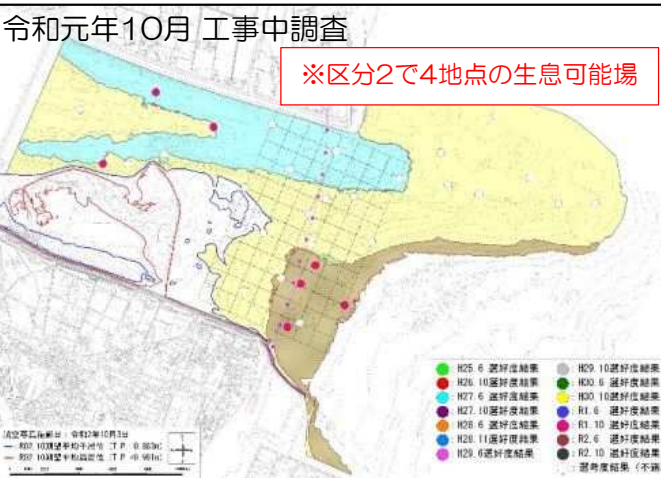
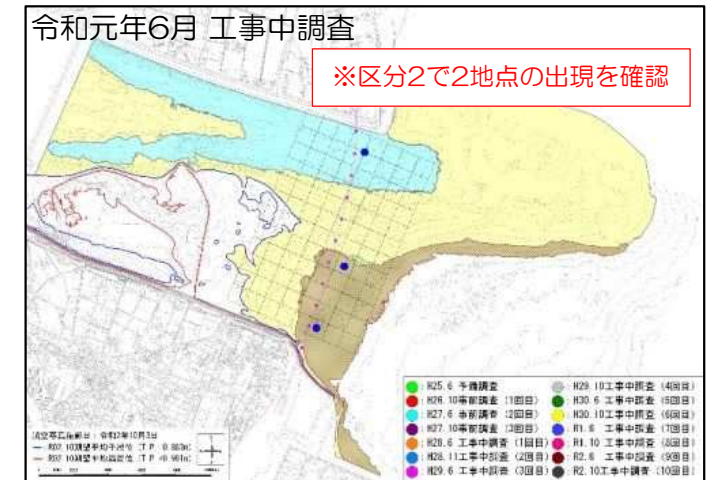


※正解率=77.9%

■選好度結果

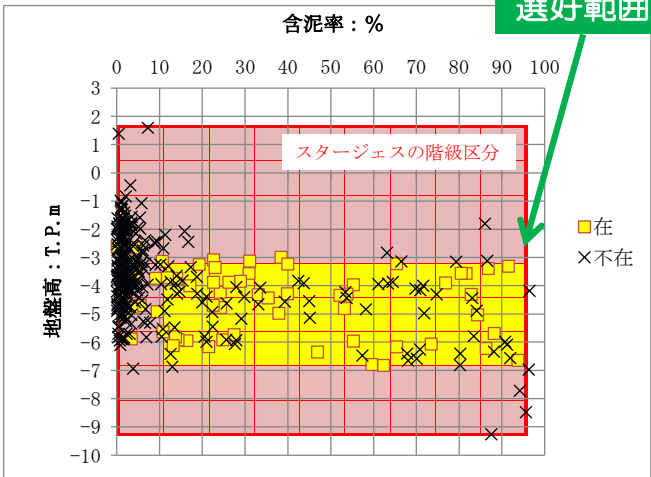


■実際の出現場所



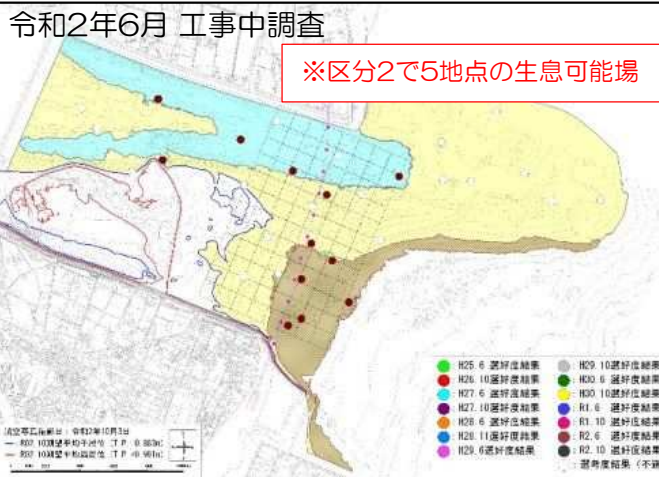
チヨノハナガイ

■選好度モデル

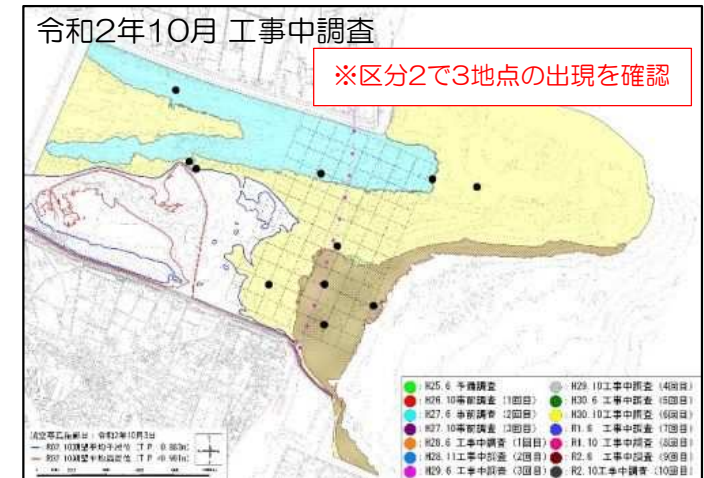
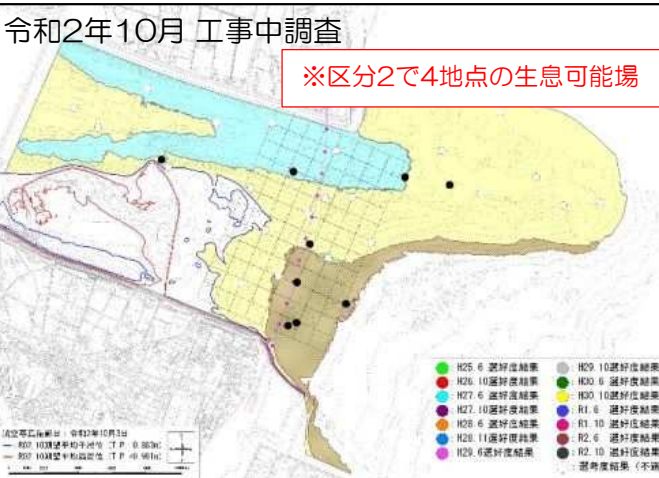
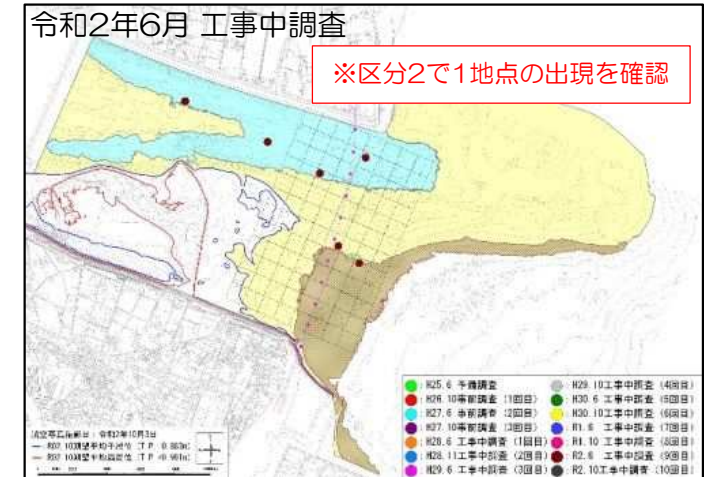


※正解率=77.9%

■選好度結果



■実際の出現場所

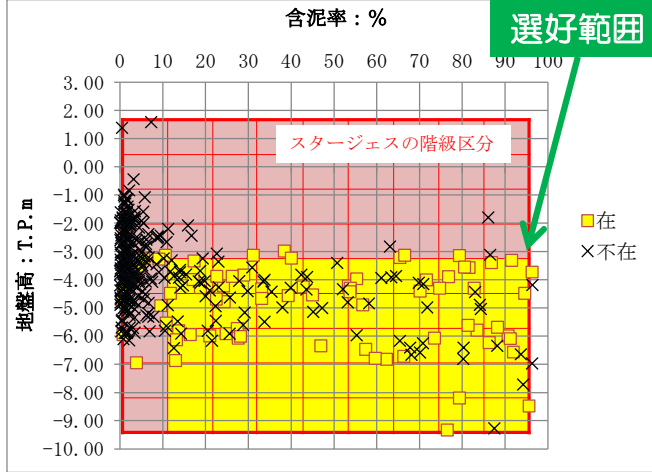


■ 浚渫の影響評価 ～ハビタット区分2の指標種のモデル化⑩～

調査年月ごとのシノブハネエラスピオの選好度結果と実際の出現場所を示す。

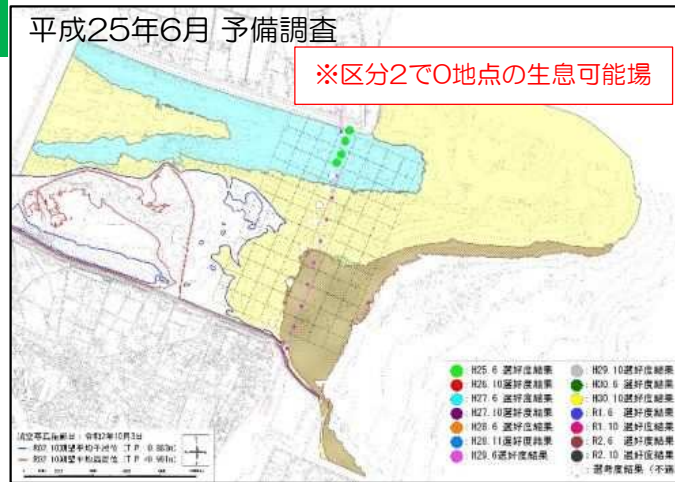
シノブハネエラスピオ

■ 選好度モデル

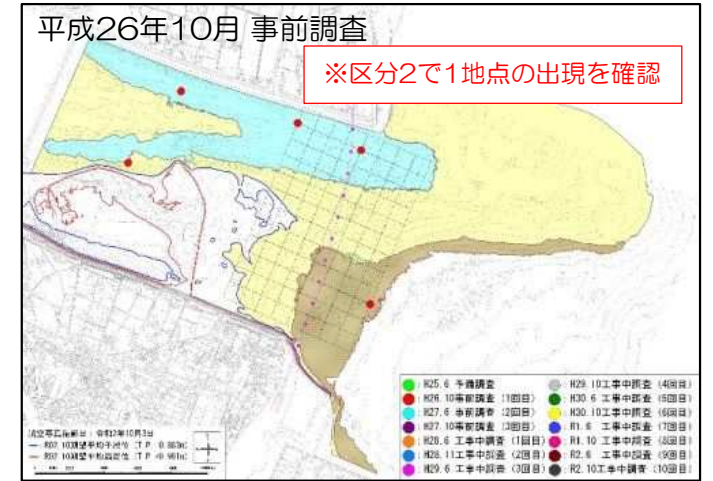
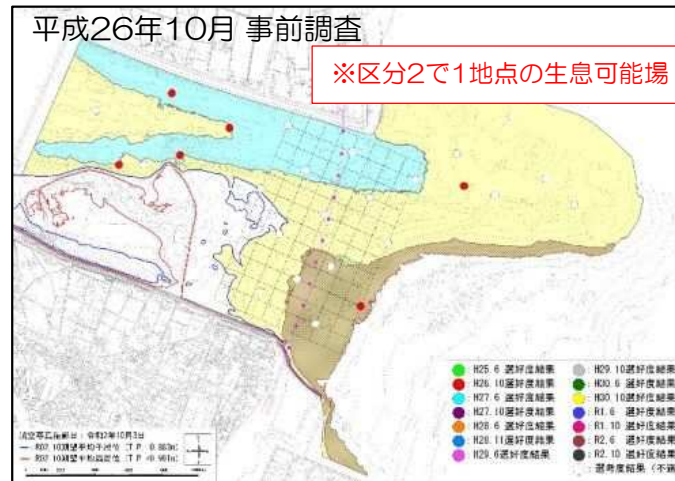
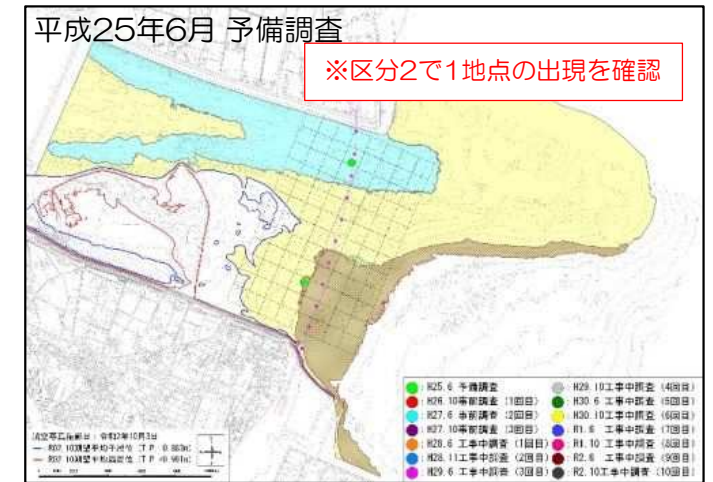


※正解率=77.1%

■ 選好度結果

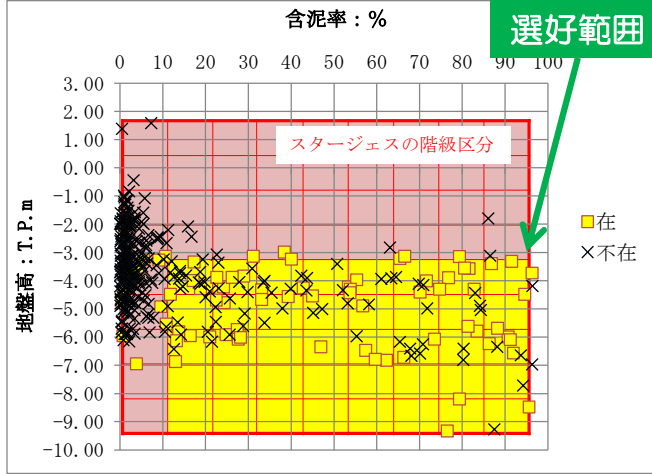


■ 実際の出現場所



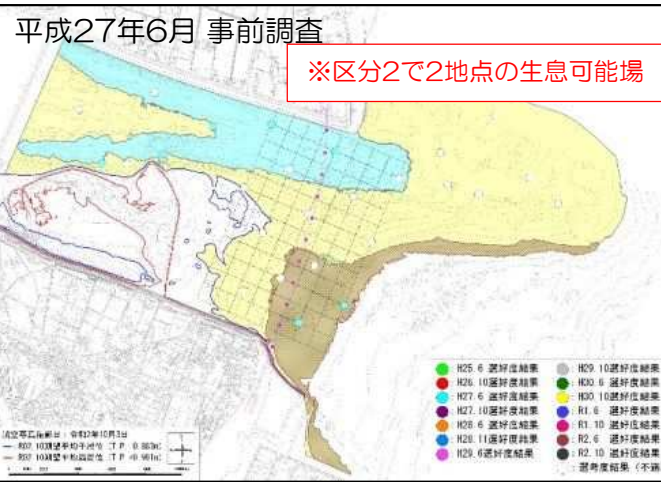
シノブハネエラスピオ

■選好度モデル

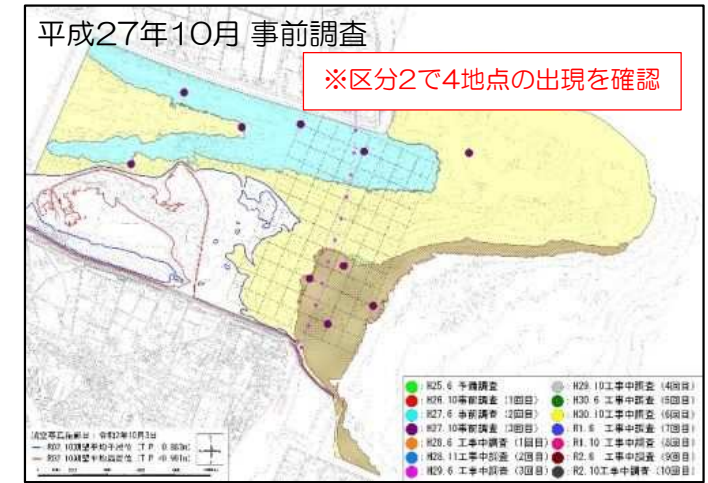
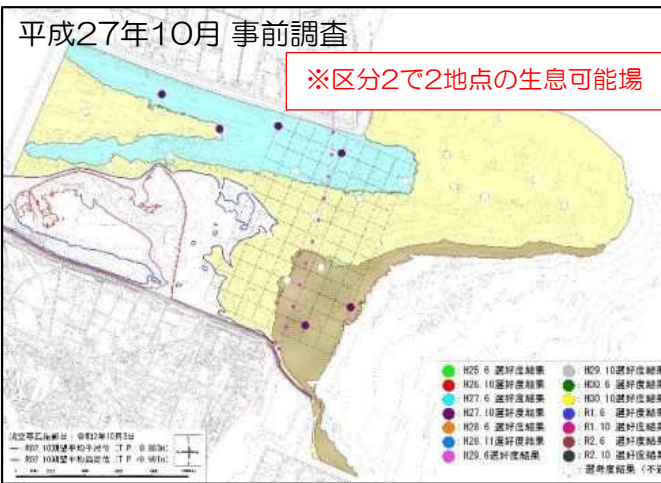
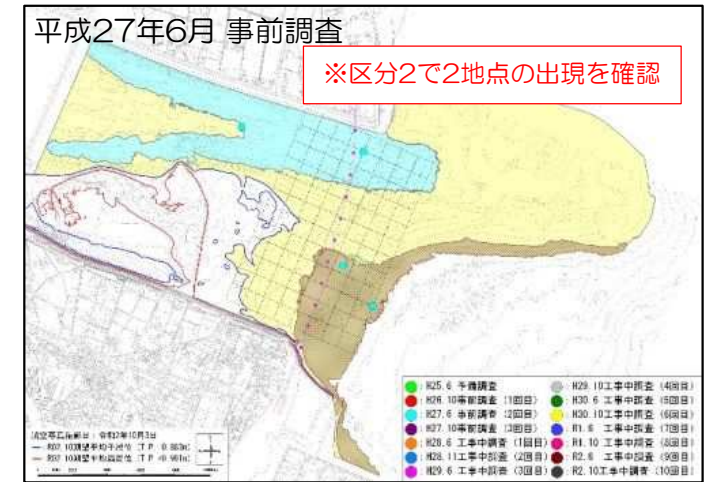


※正解率=77.1%

■選好度結果

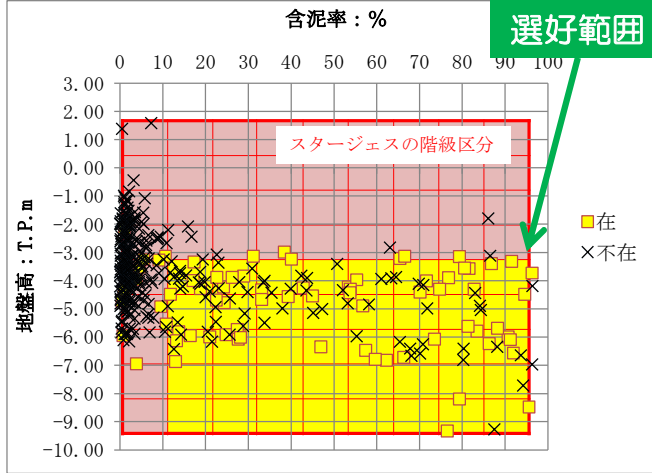


■実際の出現場所



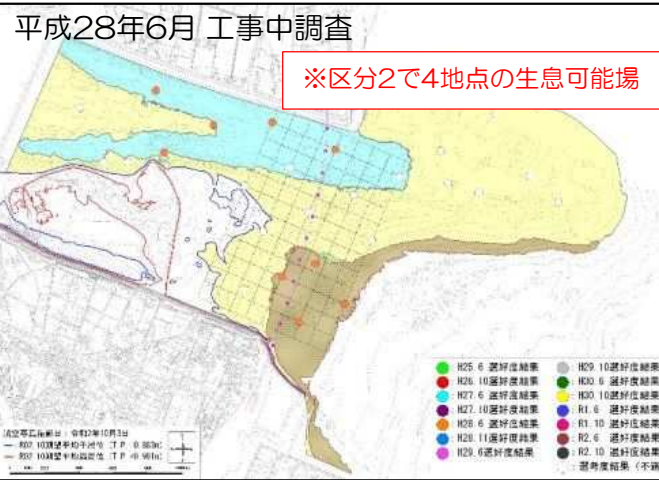
シノブハネエラスピオ

■選好度モデル

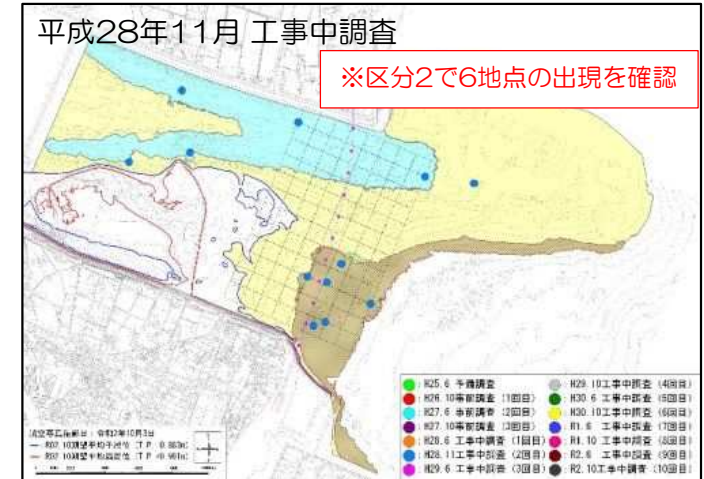
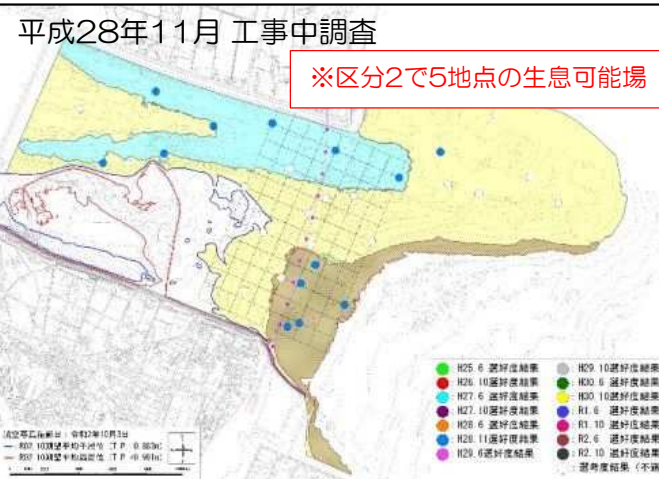
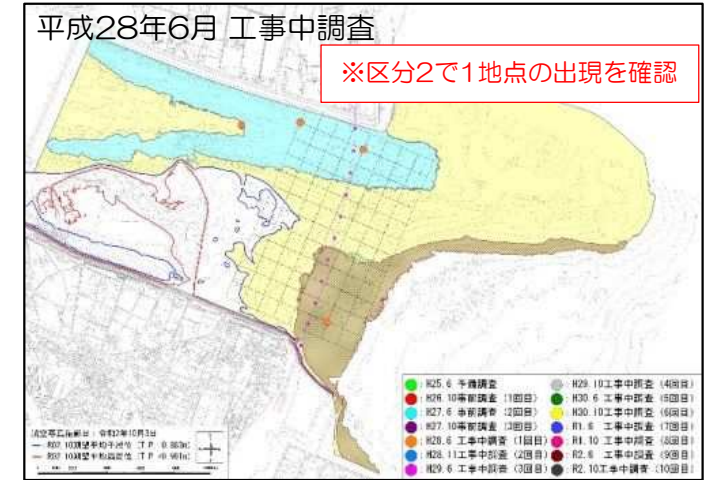


※正解率=77.1%

■選好度結果

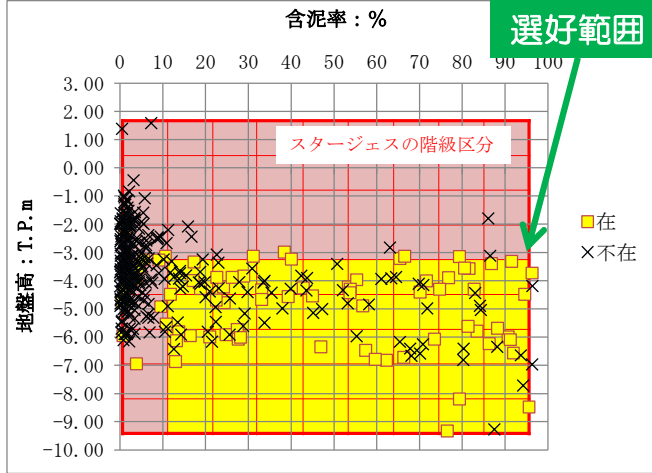


■実際の出現場所



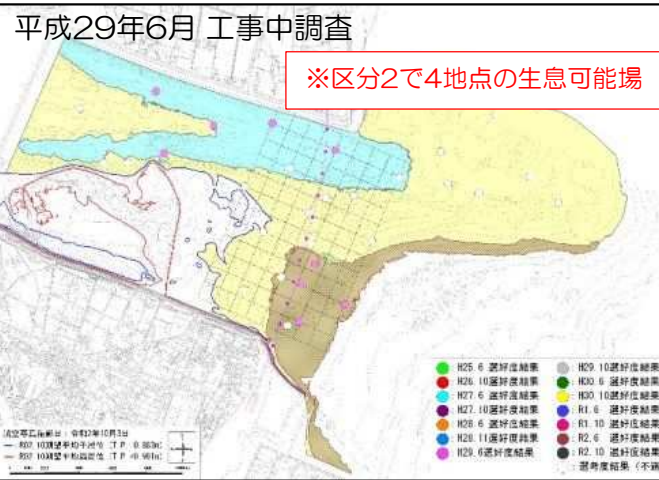
シノブハネエラスピオ

■選好度モデル

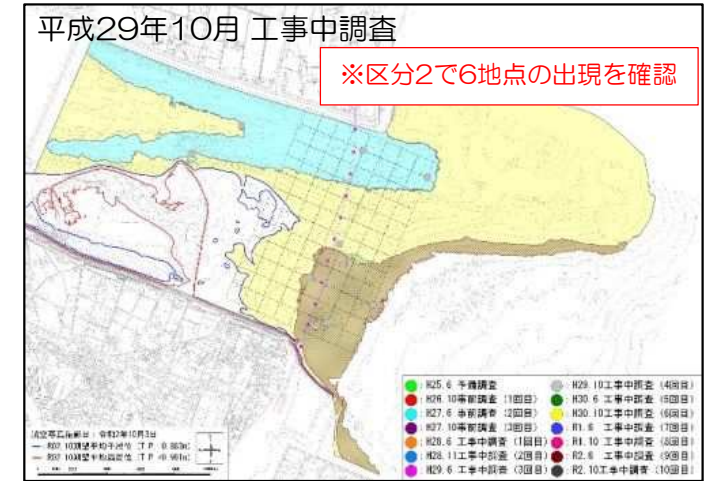
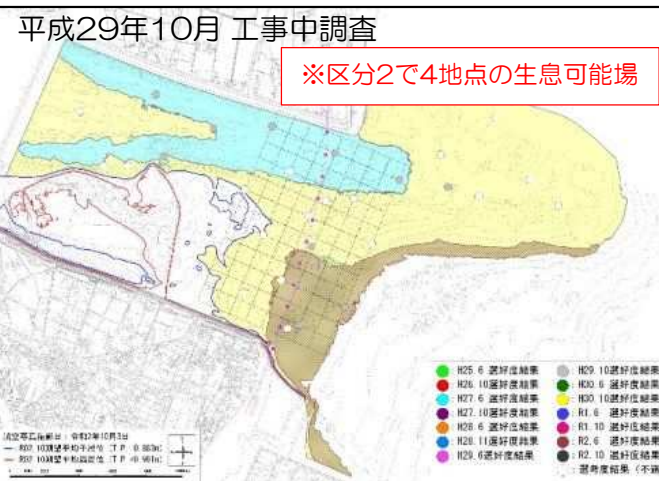
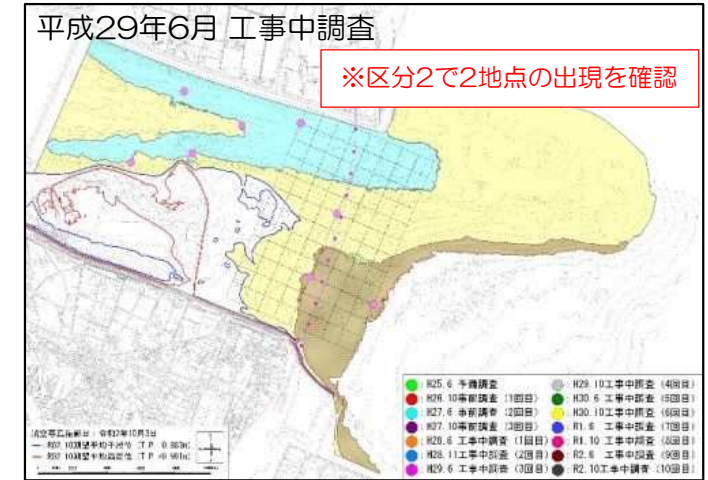


※正解率=77.1%

■選好度結果

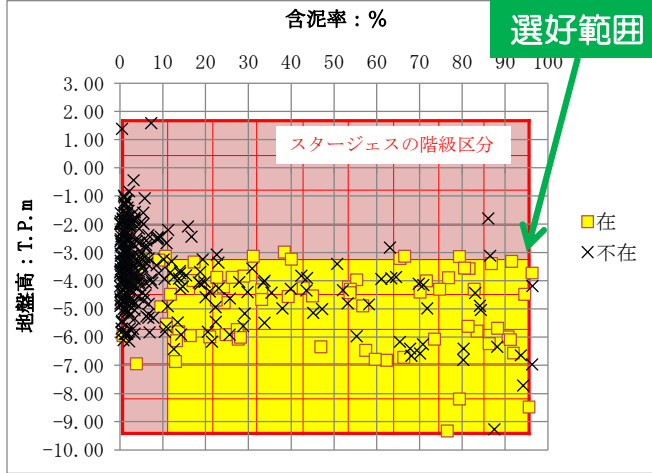


■実際の出現場所



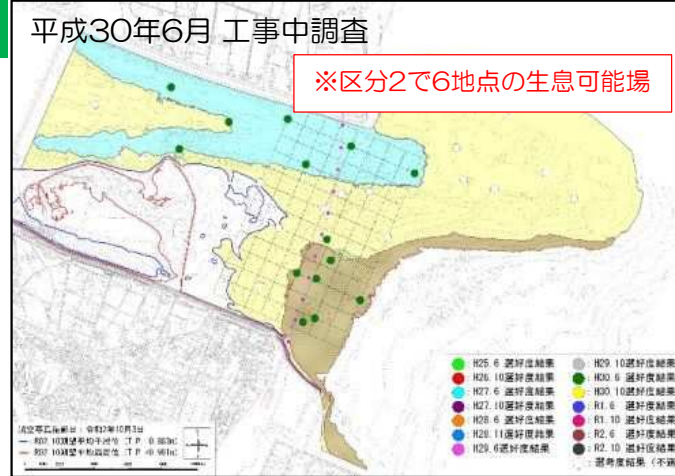
シノブハネエラスピオ

■選好度モデル

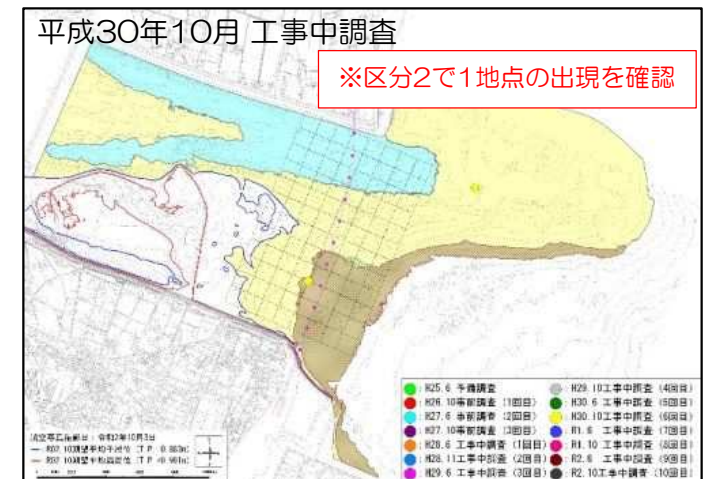
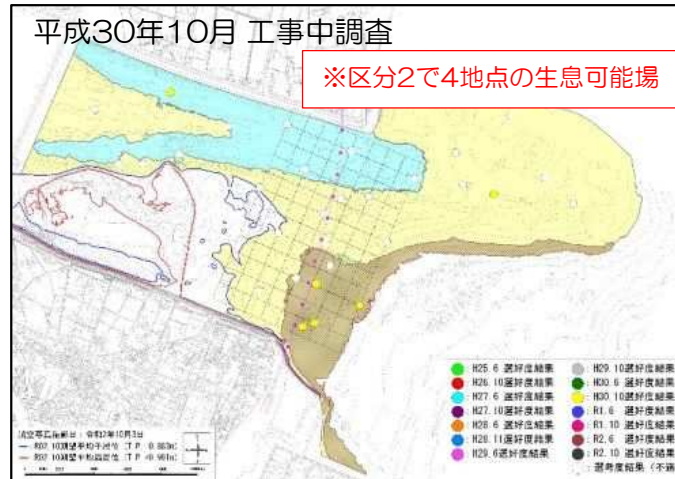
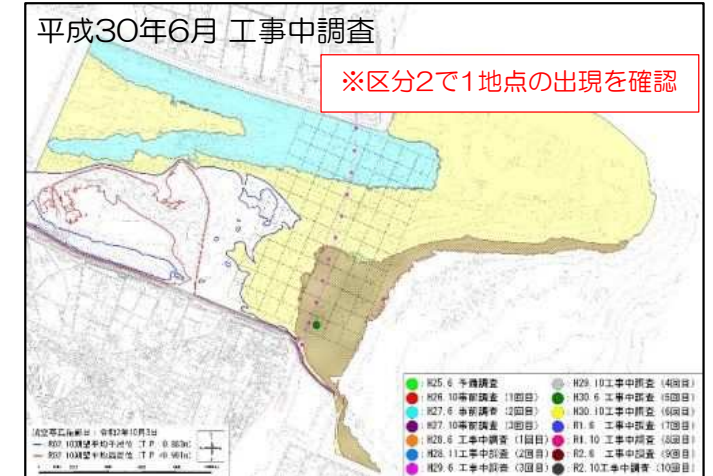


※正解率=77.1%

■選好度結果

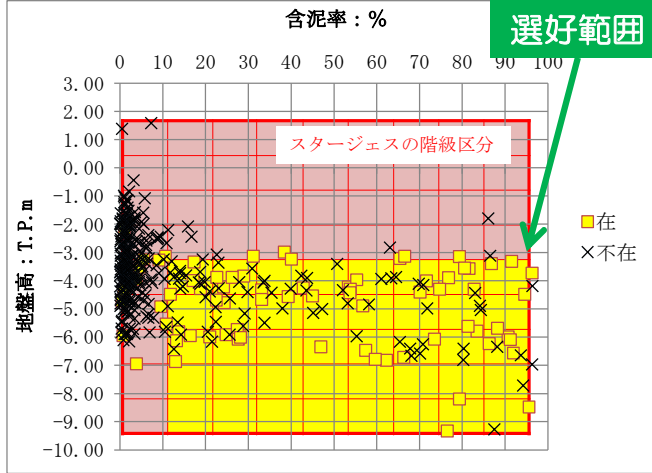


■実際の出現場所



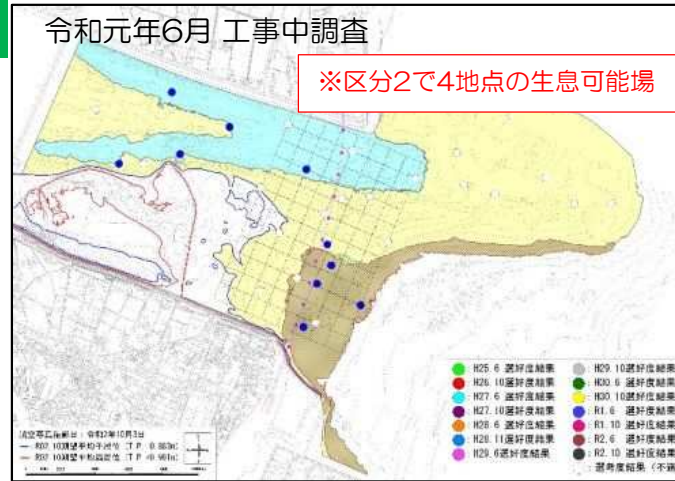
シノブハネエラスピオ

■ 選好度モデル

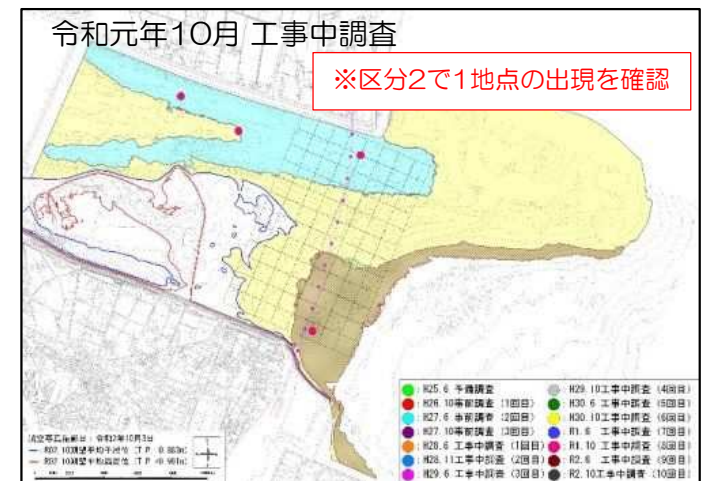
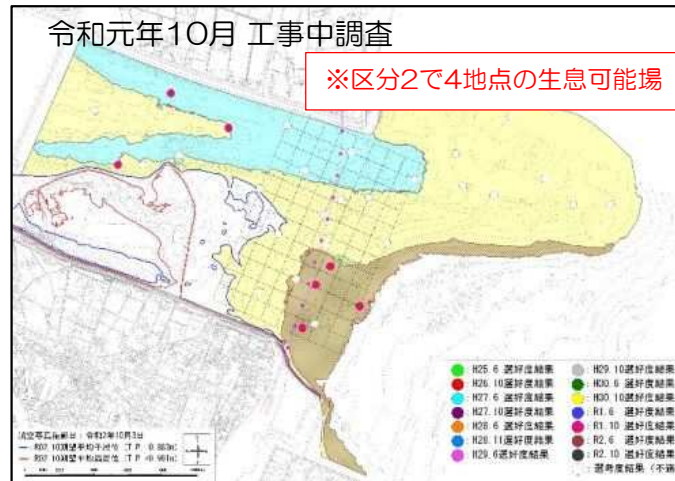
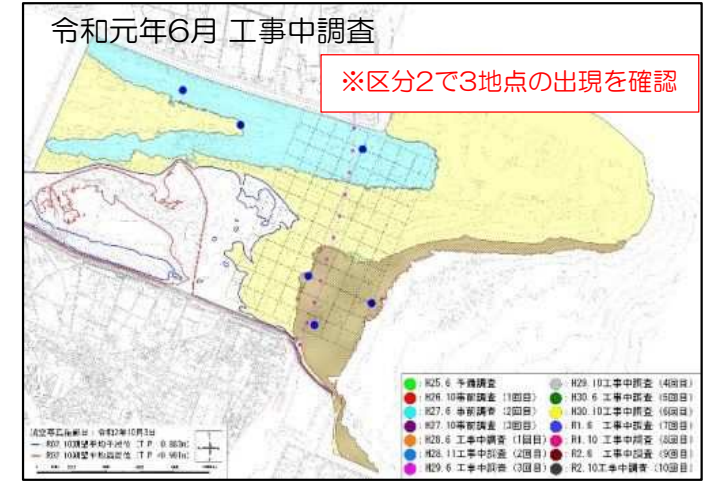


※正解率=77.1%

■ 選好度結果

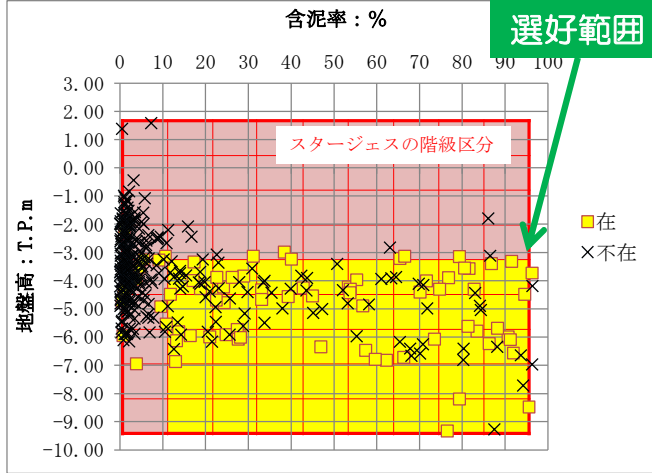


■ 実際の出現場所



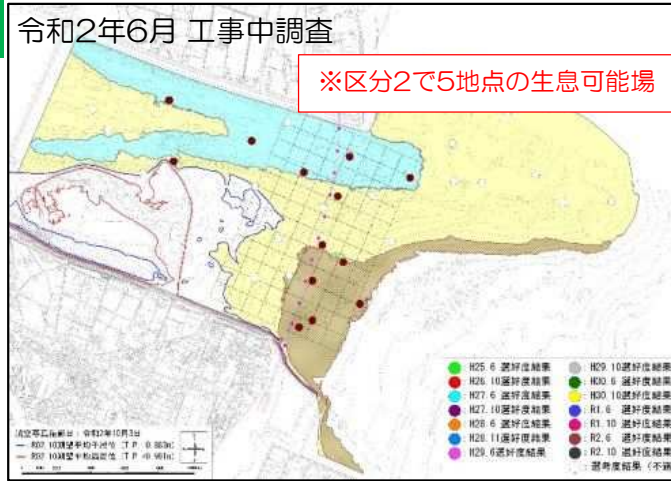
シノブハネエラスピオ

■選好度モデル



※正解率=77.1%

■選好度結果



■実際の出現場所

