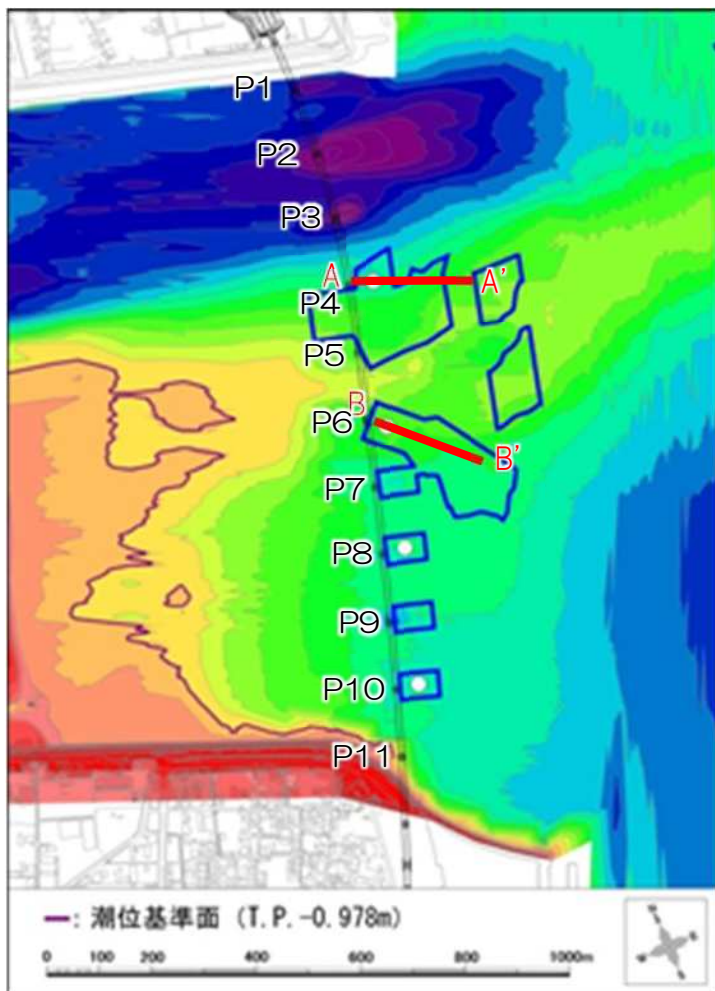
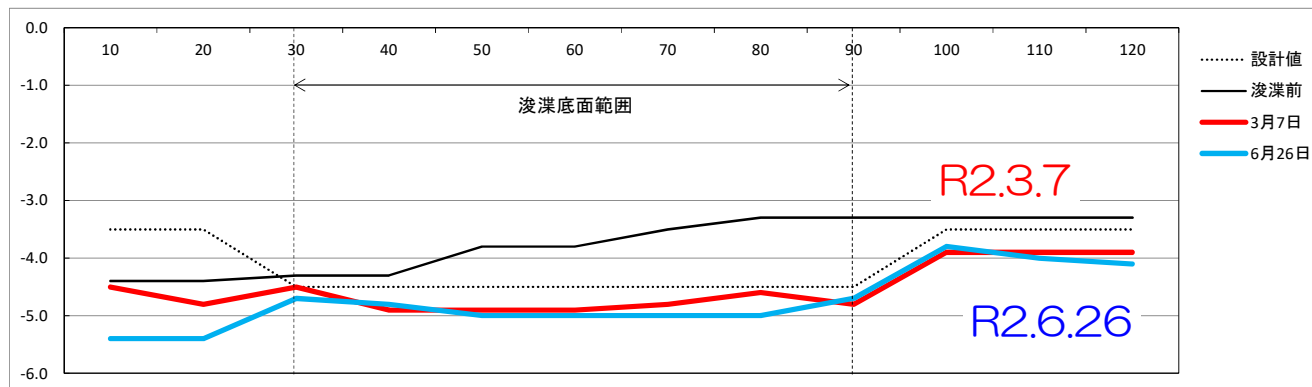


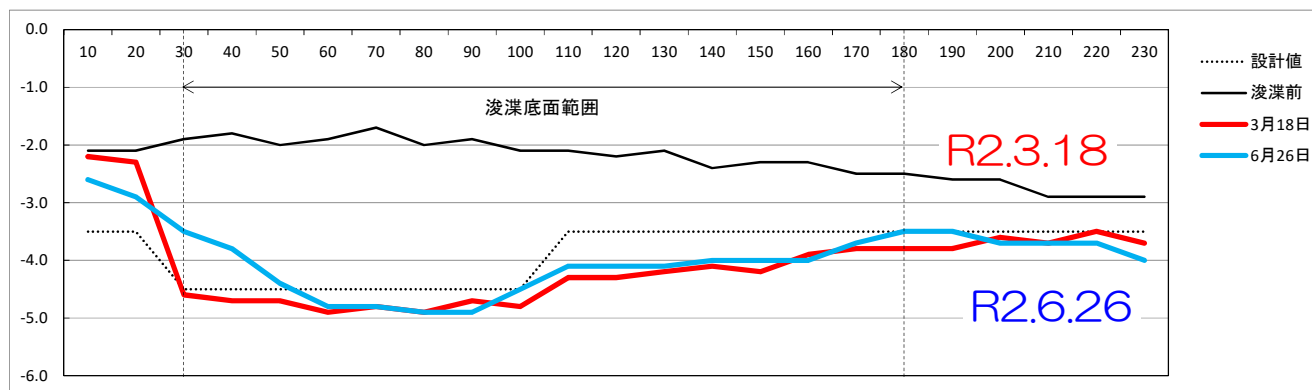
■環境モニタリング調査結果(浚渫後の地形の戻り具合①)



A-A'

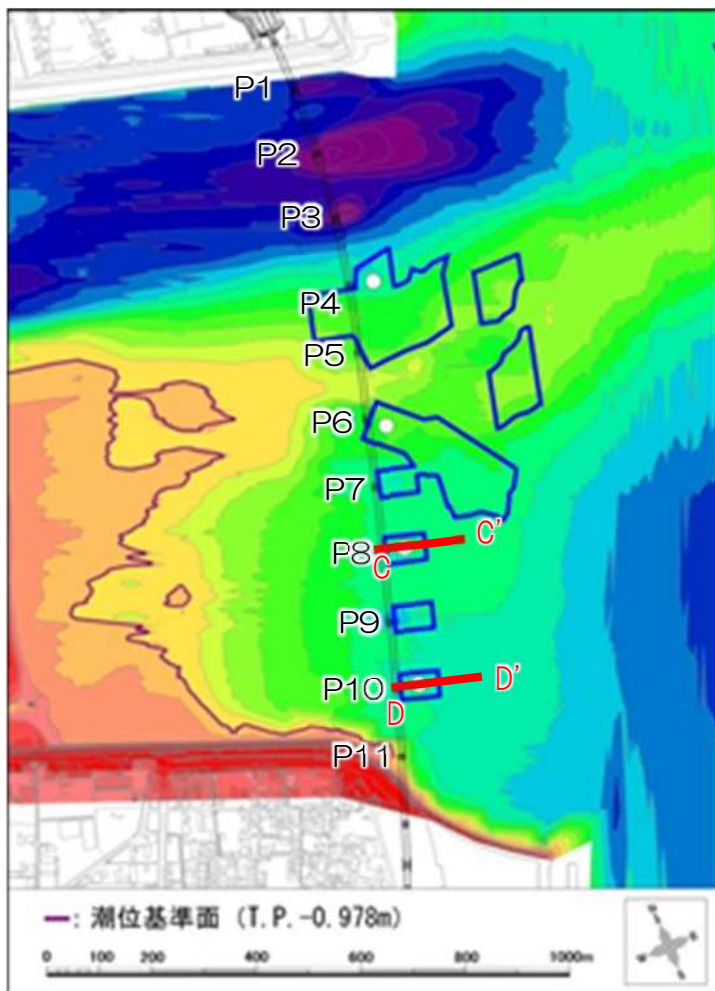


B-B'

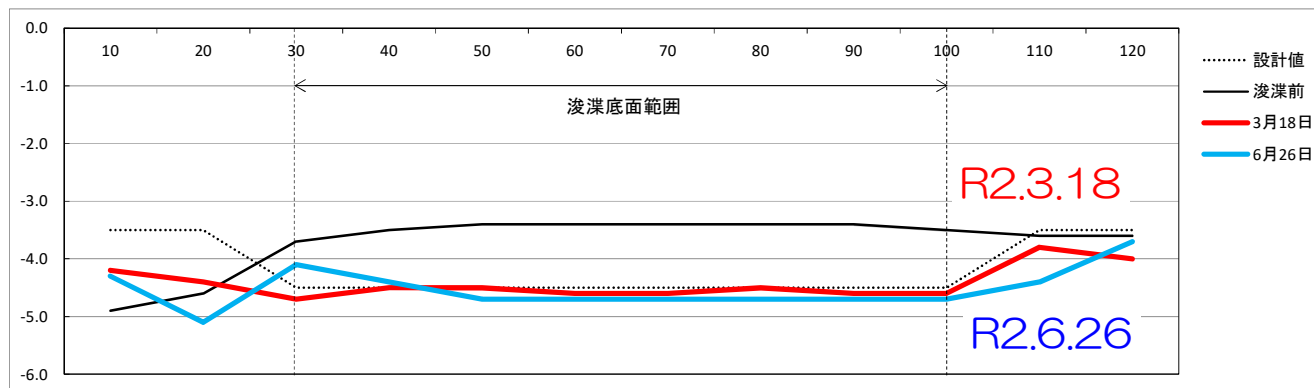


- 浚渫後に計測した地形
- 濁水期の最後に計測した地形
- 計画時の浚渫の目標

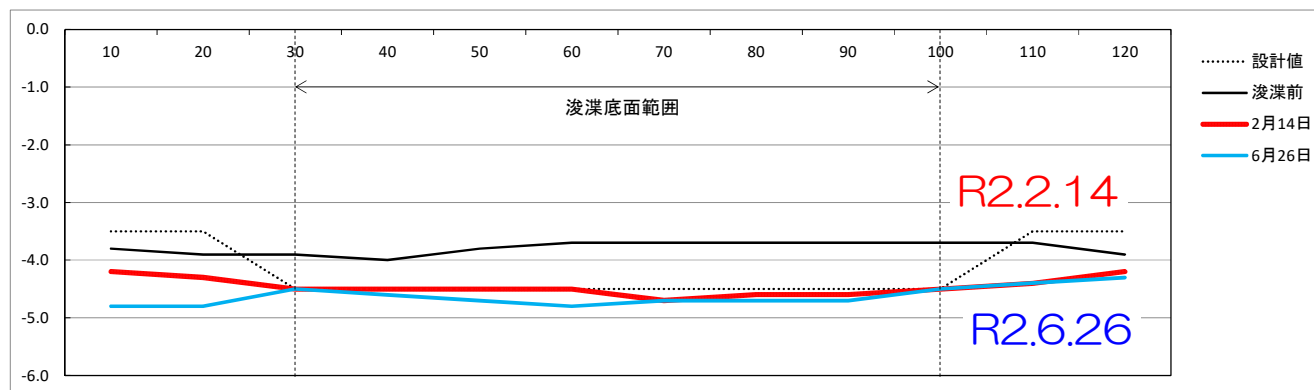
■ 環境モニタリング調査結果(浚渫後の地形の戻り具合②)



C-C'



D-D'



- 浚渫後に計測した地形
- 渇水期の最後に計測した地形
- 計画時の浚渫の目標