

E10 東九州自動車道 延岡南 IC～門川 IC 間 のり面崩落事象の発生について【第2報】

NEXCO 西日本九州支社(福岡市博多区、支社長:中村 順)が管理する E10 東九州自動車道 延岡南インターチェンジ(IC)～門川 IC 間の高速道路のり面が崩落する事象の発生に伴い、現在、延岡市道伊形通線の一部が通行止めとなっております。

この度、近隣の皆さまにご利用いただけますよう歩行者用のう回路を整備いたしましたので、お知らせします。併せて、運用中の普通車ならびに大型車のう回路(※)につきましてもお知らせします。

近隣の皆さまには大変ご迷惑をおかけしておりますが、同市道の早期の通行確保に向け復旧に全力を尽くしてまいります。

(※)大型車のう回路については、一部未供用の道路を通行するため可能な限りご利用はお控えいただきますようご協力をお願いいたします。

通行止め道路	通行止め開始日時	現時点で確認できている被害の状況
延岡市道 伊形通線	令和4年12月2日(金) 1時頃～	E10 東九州自動車道 KP251.8 付近 高速道路のり面の崩落

■位置図



■被災箇所状況(12月3日(土)17時時点)



引用:国土地理院位置図(電子国土 Web)

■う回りの状況

○う回り(歩行者) 12月8日(木)朝7時から運用開始



引用:国土地理院位置図(電子国土 Web)

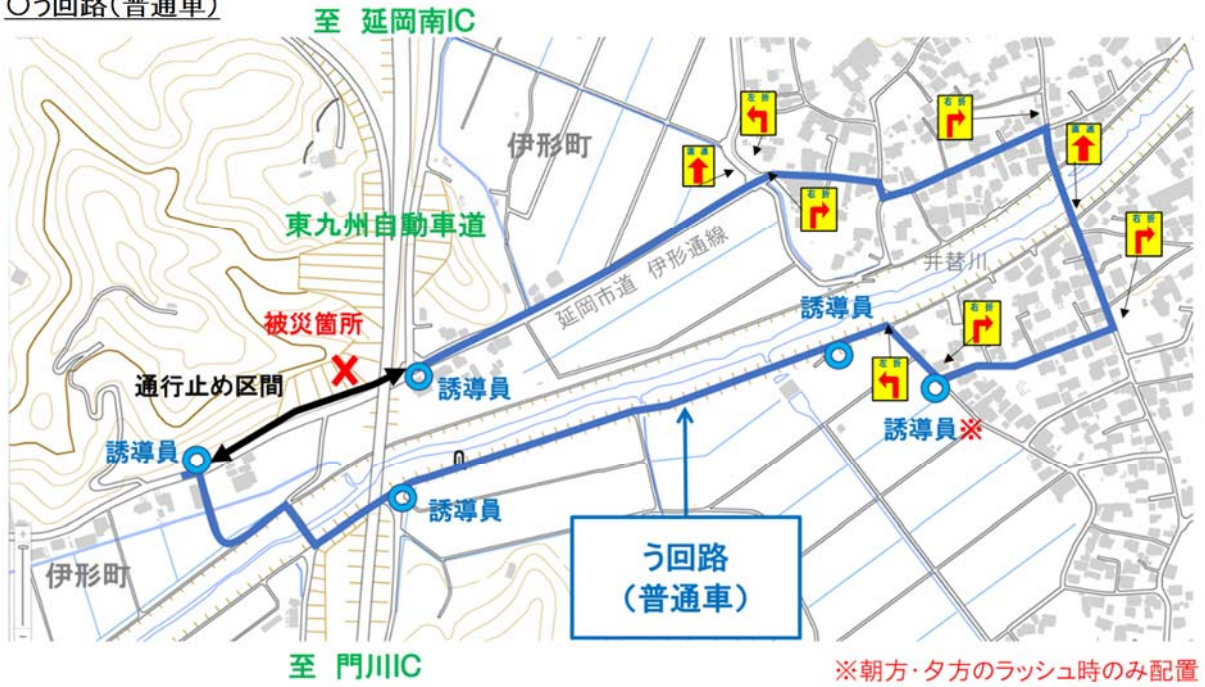
〈歩行者通路の整備状況〉 写真)12月6日(火)16時時点



【安全対策】

手すり、チューブライト、保安灯具、敷マット等を設置しております。

○う回路(普通車)



引用:国土地理院位置図(電子国土 Web)

○う回路(大型車)

- ※1 一部未供用の道路を通行するため可能な限りご利用はお控えいただきますようお願いいたします。
- ※2 う回路をご利用された場合、延岡市街地へは通り抜けできません。



引用:国土地理院位置図(電子国土 Web)

■被災概要

のり面の上部において、横 30m、縦 40m(約 1,000 m³ ダンプトラック約 200 台分)にわたって 表層土塊の崩壊が発生し、市道に土砂が堆積

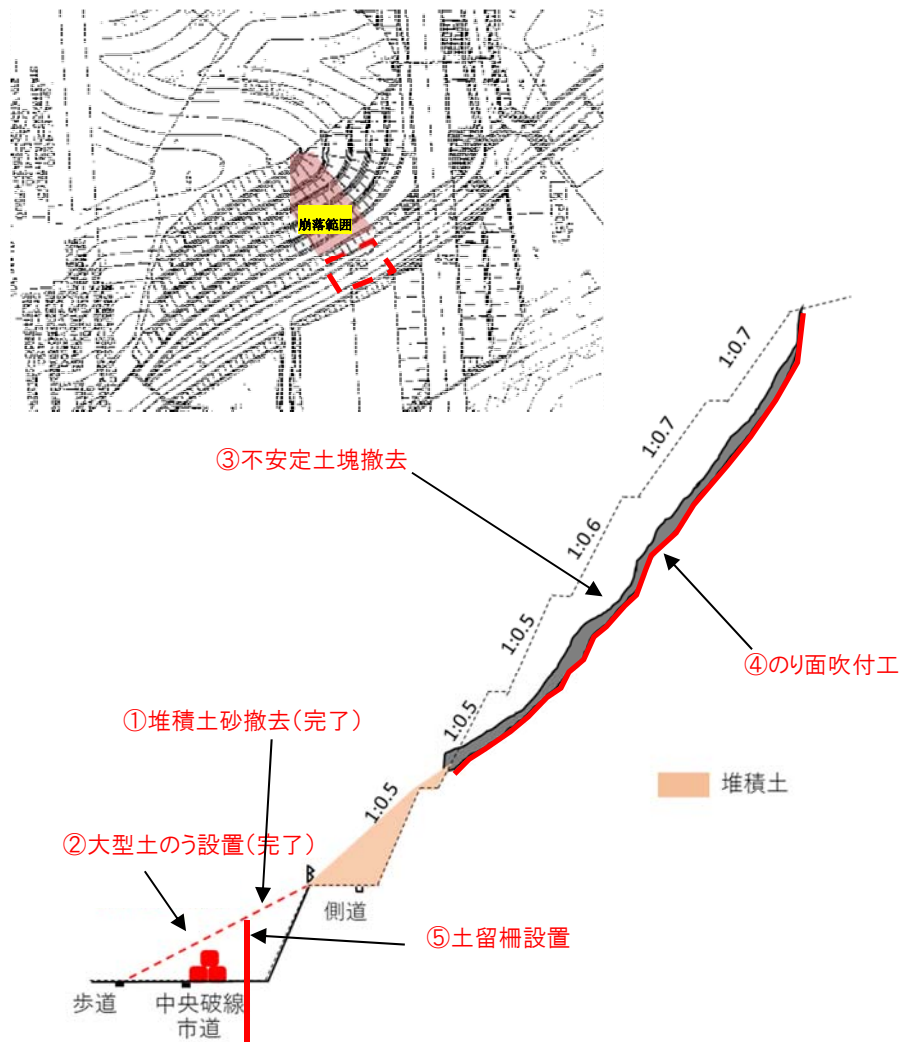
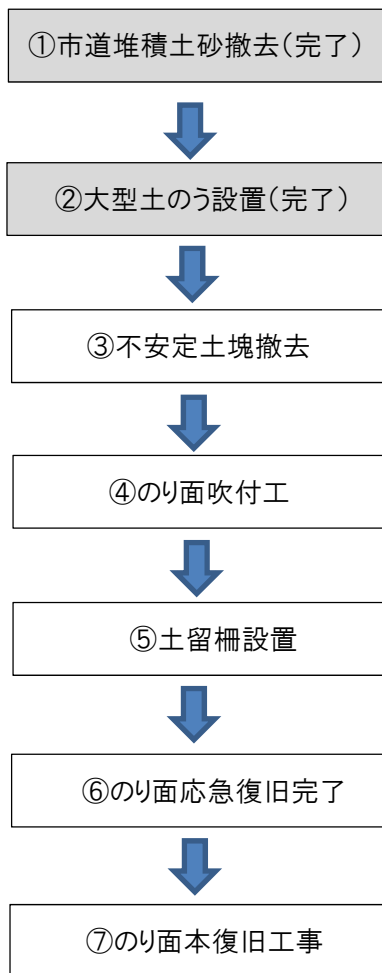
■対応状況

- ・市道上の堆積土砂を撤去済み
- ・のり面の復旧作業に必要な安全対策として大型土のうを設置済み

■今後の予定

- ・のり面に残された不安定土塊の撤去(2週間程度要する見込み)
- ・撤去後の地山状況を確認し、応急復旧・本復旧の検討を実施
- ・より近傍に車両のう回路を確保できないか検討中
- ・市道の通行確保時期については改めてお知らせいたします。

■復旧作業の流れ



■お問い合わせ

本件に関するお問い合わせは、NEXCO 西日本 宮崎高速道路事務所にお問い合わせいたします。
NEXCO 西日本 宮崎高速道路事務所 Tel 0985-89-2535 (平日 9 時 00 分～17 時 00 分)

土曜、日曜、祝日でのお問い合わせは以下にお問い合わせいたします。

NEXCO 西日本 お客さまセンター 0120-924-863 (通話料無料)

受付時間／年中無休・24 時間受付

※ IP電話等一部の電話からはフリーダイヤルがご利用できない場合があります。

その場合は、TEL.06-6876-9031(通話料有料)