

E10 東九州自動車道 延岡南 IC～門川 IC 間 のり面崩落事象の発生について【第3報】

NEXCO 西日本九州支社(福岡市博多区、支社長:中村 順)が管理する E10 東九州自動車道 延岡南インターチェンジ(IC)～門川 IC 間の高速道路のり面が崩落する事象の発生に伴い、現在、延岡市道伊形通線の一部が通行止めとなっております。

この度、近隣の皆さまにご利用いただけますよう、仮設う回路(歩道・車道)を整備いたしましたのでお知らせします。なお、通行開始日時は令和4年12月28日(水)16時を予定しております。

しばらくの間は、片側交互通行による運用となりますのでご協力をお願いいたします。

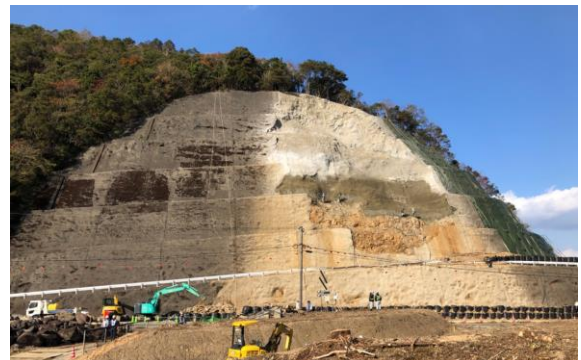
近隣の皆さまには大変ご迷惑をおかけしておりますが、同市道の早期の復旧に全力を尽くしてまいりますので、引き続きご理解・ご協力をお願いいたします。

通行止め道路	通行止め開始日時	現時点で確認できている被害の状況
延岡市道 伊形通線	令和4年12月2日(金) 1時頃～	E10 東九州自動車道 KP251.8 付近 高速道路のり面の崩落

■位置図



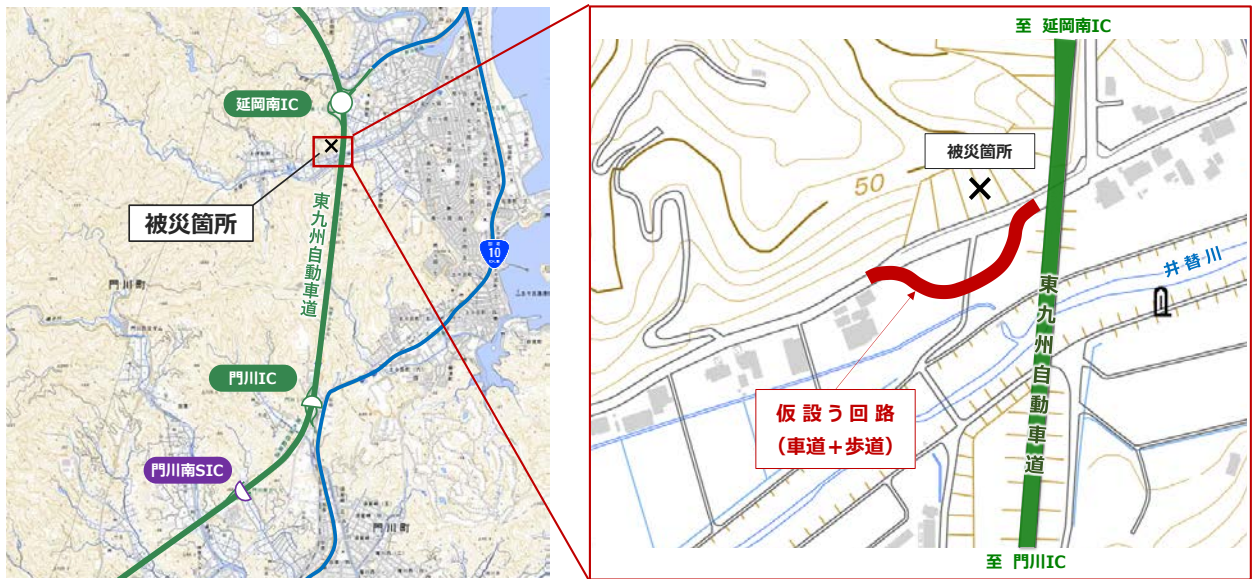
■被災箇所状況(12月22日(木)14時時点)



引用:国土地理院位置図(電子国土 Web)

■仮設う回路の状況

○通行開始日時 12月28日(水) 16時予定



○仮設う回路(片側交互通行)詳細図



※仮設う回路(車道+歩道)は、車両は片側交互通行となります。誘導員の指示に従って下さい。

※仮設う回路は、大型車も通行可能となります。

なお、仮設う回路の設置に伴い、一部未供用の道路を含む回路(大型車)は終了となります。

※現在運用中の仮設歩道については通行不可となります。

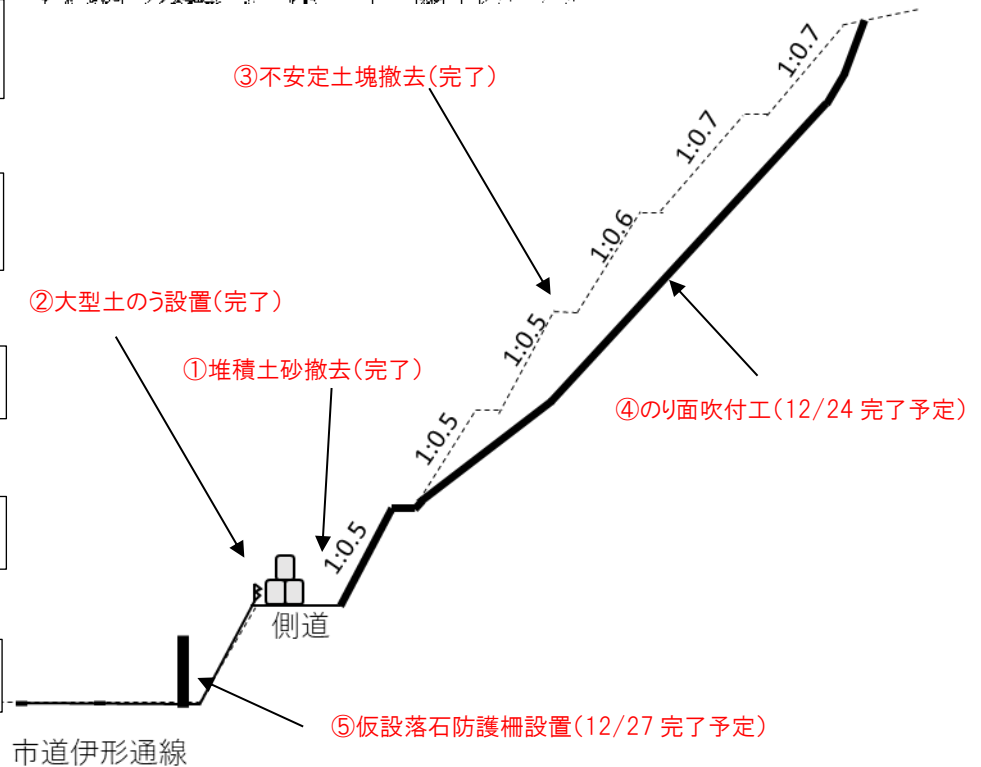
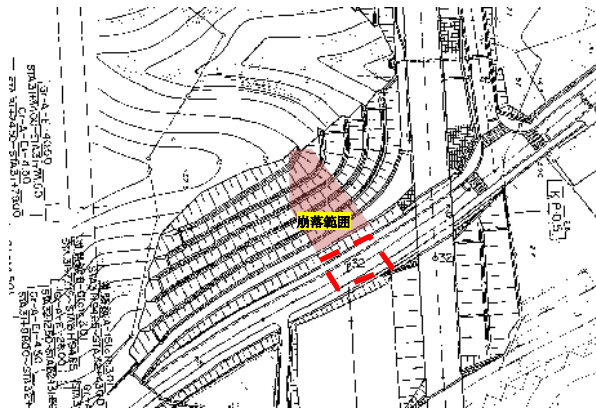
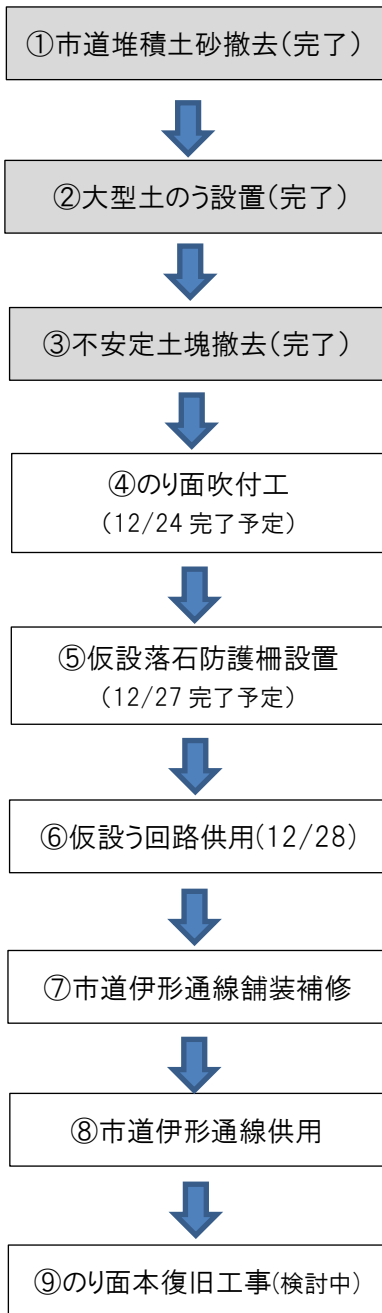
※天候等により、通行開始時間が変更になる可能性があります。

〇う回路(大型車)の終了



引用: 国土地理院位置図(電子国土 Web)

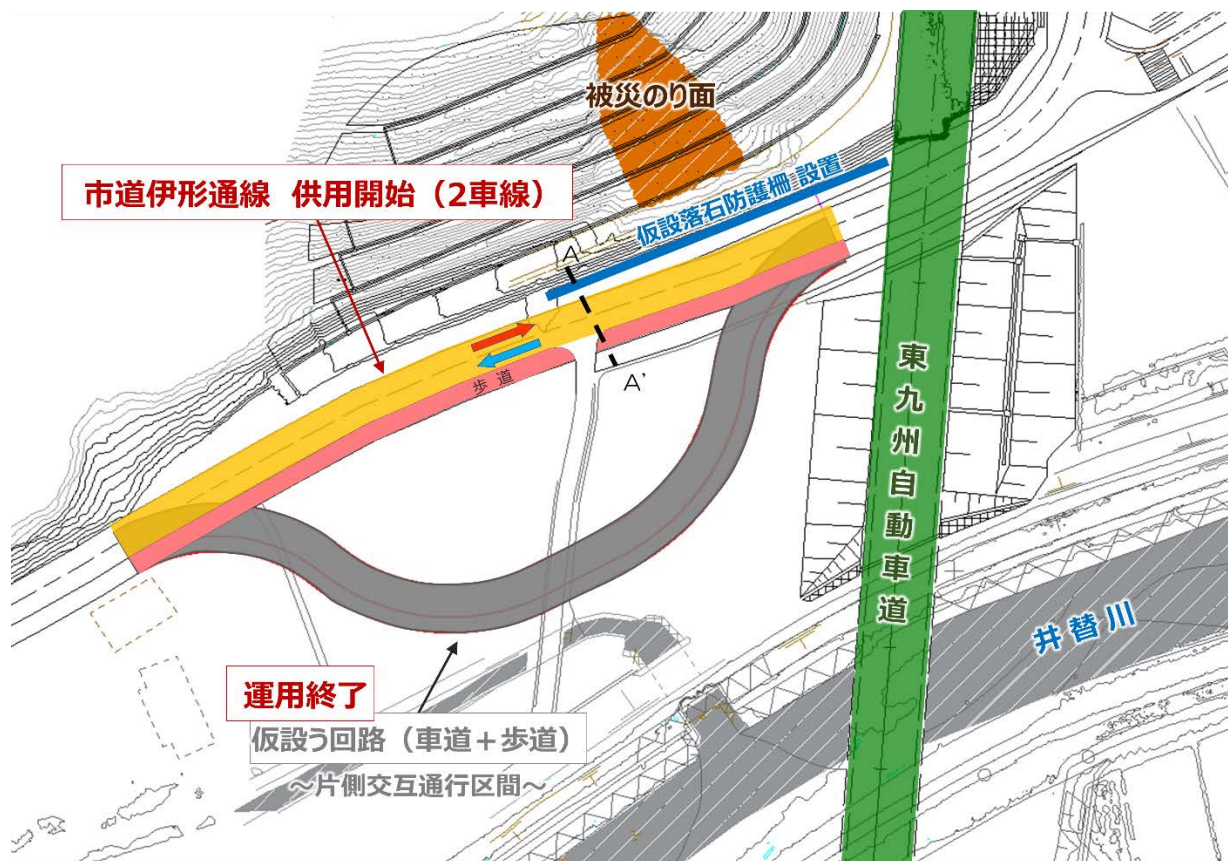
■復旧作業状況



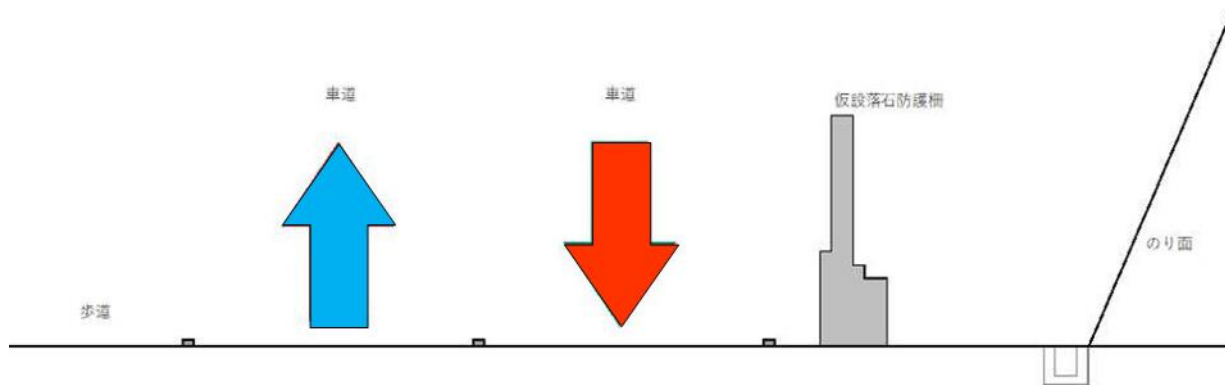
■市道伊形通線の復旧

- ・車道とのり面崩落箇所間に仮設落石防護柵を設置します。
- ・復旧完了予定は、令和5年1月末を予定しています。なお、復旧完了時期は改めてお知らせします。

■復旧作業状況⑧市道伊形通線供用イメージ図



A - A'断面



■お問い合わせ

本件に関するお問い合わせは、NEXCO 西日本 宮崎高速道路事務所をお願いいたします。
NEXCO 西日本 宮崎高速道路事務所 Tel 0985-89-2535 (平日 9 時 00 分～17 時 00 分)

土曜、日曜、祝日でのお問い合わせは以下をお願いいたします。

NEXCO 西日本 お客さまセンター 0120-924-863 (通話料無料)

受付時間/年中無休・24 時間受付

※ IP電話等一部の電話からはフリーダイヤルがご利用できない場合があります。

その場合は、TEL.06-6876-9031(通話料有料)