

令和 5 年 12 月 7 日
西日本高速道路株式会社

E2山陽自動車道 播磨JCT～赤穂IC間 下り線(岡山方面)の通行止め解除の見通しについて

NEXCO 西日本関西支社(大阪府茨木市、支社長:安達 雅人)が管理する E2山陽自動車道(E2 山陽道) 播磨ジャンクション(JCT)～赤穂インターチェンジ(IC)間の尼子山トンネル(下り線)内火災の影響により、下り線の通行止めを継続し、復旧作業等を鋭意進めているところですが、復旧作業の進捗状況を踏まえ、12 月 15 日(金)頃(予定)に通行止めを解除することとなりましたのでお知らせいたします。

お客さまにはご不便、ご迷惑をおかけしますが、早期の復旧に全力を尽くしてまいりますので、引き続きご理解・ご協力をお願いいたします。

また国道2号の交通量が通常時に比べ増えており、大変混雑しております。お出かけの際には、最新の交通状況をご確認いただき、中国道を利用した広域う回のご協力をお願いいたします。

https://www.w-nexco.co.jp/sanyo_fire_closure/

通行止め状況

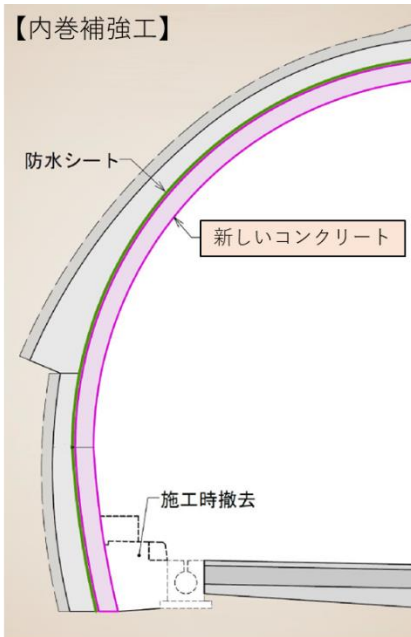
| 道路名 | 通行止め区間および開始時間 | | 解除見通し | 被災箇所 |
|--------|---------------|----------------------------------|-----------------------|--------------|
| E2 山陽道 | 下り線 (岡山方面) | 播磨 JCT～赤穂 IC 9 月 5 日(火) 1:13～ | 12 月 15 日(金)頃 (予定) | 尼子山トンネル(下り線) |

復旧作業状況

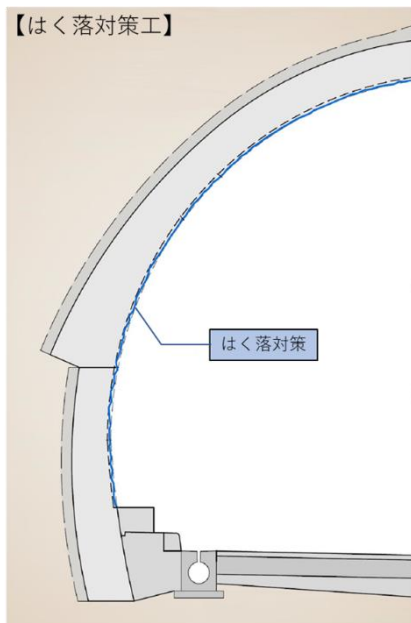


標準的な補修工法の概略図

【内巻補強工】



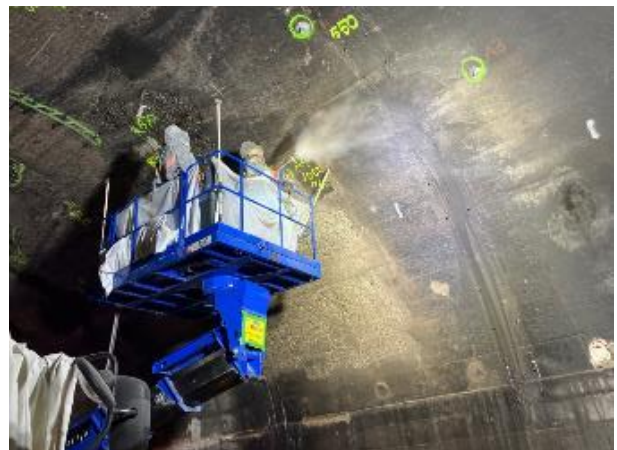
【はく落対策工】



■ 覆工コンクリート表面からの影響が深い箇所
損傷したコンクリートを除去し、新しいコンクリートを打設



■ 覆工コンクリート表面からの影響が浅い箇所
落下の可能性のあるコンクリートをはつり落とし、塗布系材料を用いて覆工を防護



※ウォータージェットによるはつり作業

復旧ステップ

損傷の状況



トンネル内部(全景)



火災後のコンクリート表面



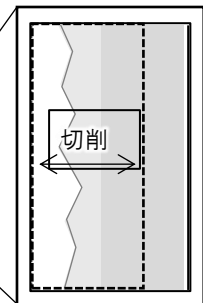
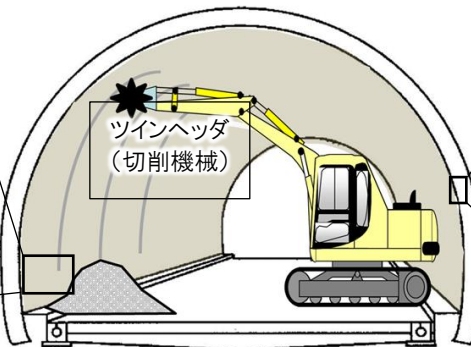
トンネル側面の剥離

調査の実施

火害(かがい)を受け損傷した部分を切削・撤去

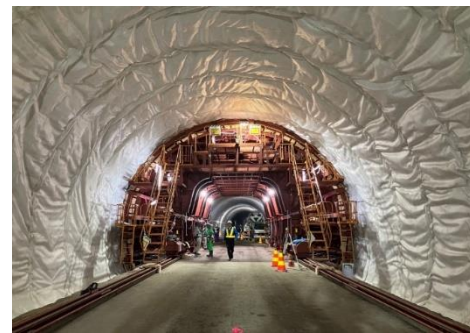
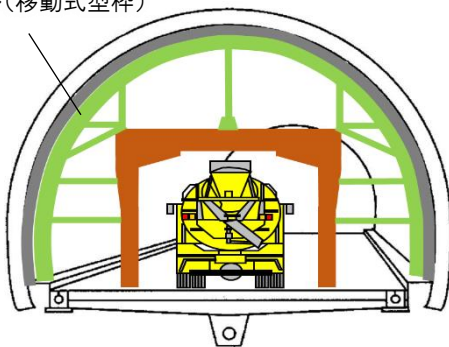


トンネル非常用設備(配水管等)撤去

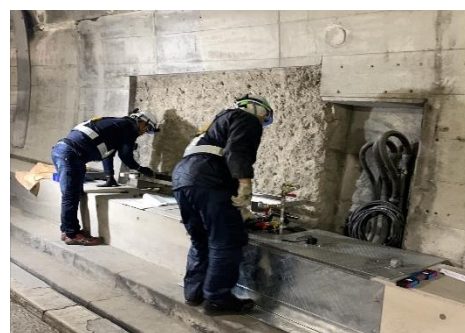


セントルを構築、覆工コンクリートの打設

セントル(移動式型枠)

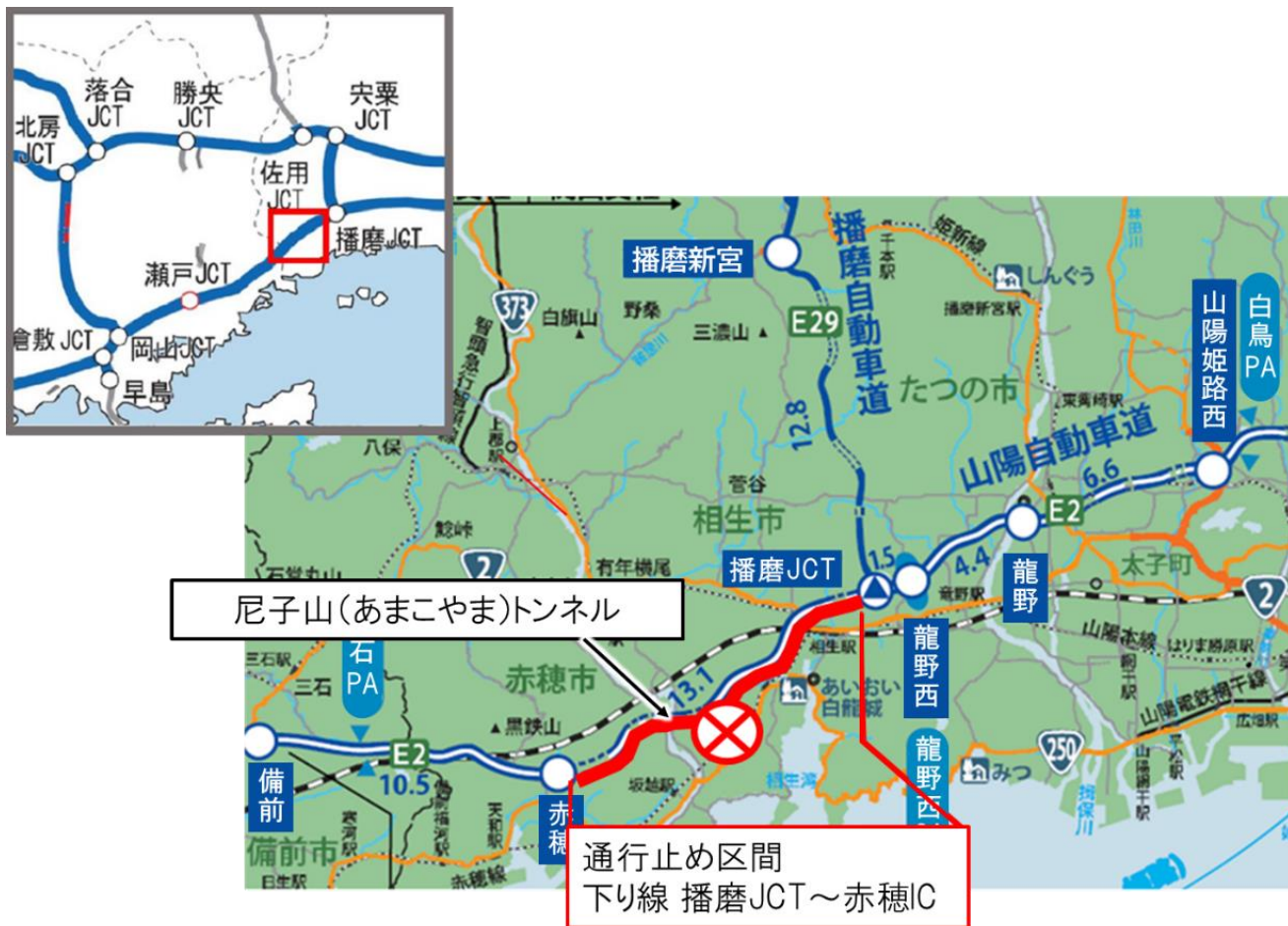


トンネル施設(照明・配水管等)、舗装、路面標示等の復旧【現在実施中】



通行止め解除

被災箇所位置図



尼子山(あまこやま)トンネル

通行止め区間
下り線 播磨JCT～赤穂IC

E2A 中国道へのう回促進に向けた更なる取組み

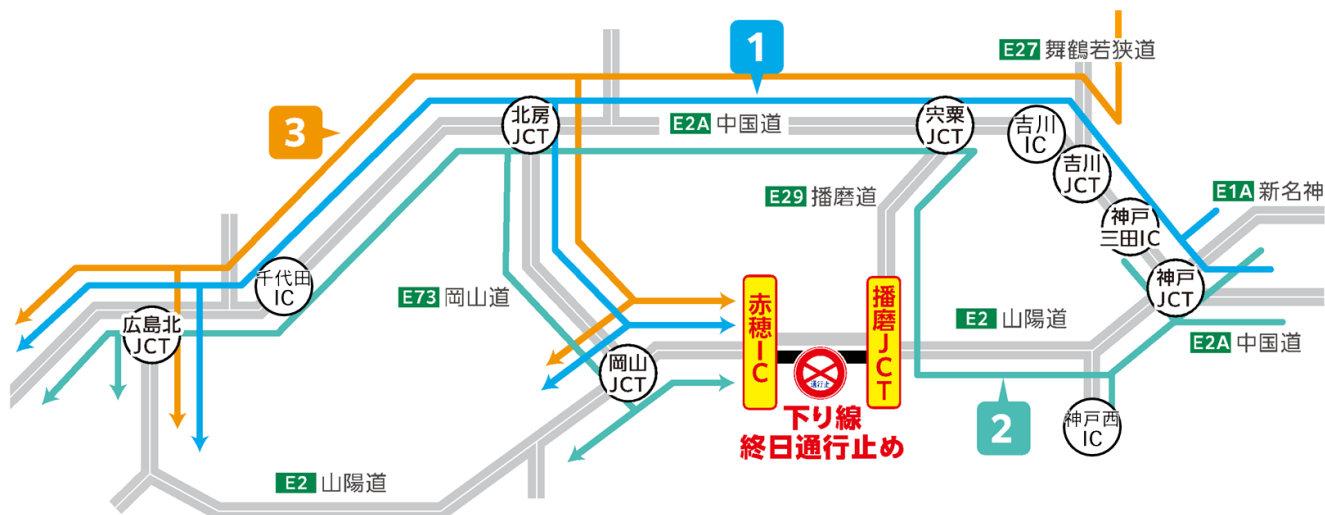
1. 『スマホアプリを活用した割引クーポンの発行』について

E2A 中国道へのう回にご協力いただいたお客さまを対象に、専用アプリ『みちトク迂回クーポン』を用いた割引クーポンの発行を行います。

う回の対象経路をご走行していただくと、専用アプリ内にポイントが貯まります。貯まったポイントは対象のサービスエリア(SA)・パーキングエリア(PA)でのお買い物の際にご利用いただけるクーポンに交換できます。1回のう回走行で一律 500 円分のポイントが貯まり、対象の期間中はう回走行していただく度に毎回ポイントが貯まります。

なお、専用アプリは、中国道リニューアル工事に伴う新名神う回キャンペーンと同じアプリとなりますので、当該キャンペーンをご利用中のお客さまにおかれましては、ダウンロード済みのアプリを引き続きご利用いただけます。中国道リニューアル工事に伴う新名神う回キャンペーンも継続中ですので、併せてご活用ください。

<対象のう回経路>



※下り線の走行のみ対象となります。

※中国道の吉川 IC～千代田 IC 間で流入または流出した場合には、ポイント付与対象外となります。

(事故等通行止めにより上記 IC 間で途中流出、乗り直しされた場合、ポイントが付与されません。申し訳ございませんが、アプリ内の問合せフォームからお問合せください。走行を確認させていただいたうえで、ポイントを付与いたします)

※中国道経由で、米子道または浜田道を走行した場合には、ポイント付与対象外となります。

※ETC2.0 搭載車を対象に、千代田 IC で降りて、道の駅「舞ロード IC 千代田」を利用した後、2 時間以内に同 IC から乗り、広島北 JCT を通過した場合は、ポイント付与対象となります。

(出発地・経由地・到着地)

| | 出発地 | 経由地 | 到着地 |
|---|--|-----------------------------------|---------------------------|
| 1 | <ul style="list-style-type: none"> 神戸JCTより東側のIC 【E2A】中国道 神戸三田IC | 中国道 | 広島北JCTより西側・南側のIC |
| | | 中国道⇒北房JCT⇒岡山道 | 岡山道のIC 岡山JCTより西側・東側のIC |
| 2 | <ul style="list-style-type: none"> 神戸JCTより東側のIC 【E2A】中国道 神戸三田IC 【E2】山陽道 神戸JCT～播磨JCT間のIC (神戸西IC含む) | 山陽道⇒播磨JCT⇒播磨道⇒宍粟JCT⇒中国道 | 広島北JCTより西側・南側のIC |
| | | 山陽道⇒播磨JCT⇒播磨道⇒宍粟JCT⇒中国道⇒北房JCT⇒岡山道 | 岡山道のIC 岡山JCTより西側・東側のIC |
| | <ul style="list-style-type: none"> 【E29】播磨道 播磨新宮IC | 播磨道⇒宍粟JCT⇒中国道 | 広島北JCTより西側・南側のIC |
| | | 播磨道⇒宍粟JCT⇒中国道⇒北房JCT⇒岡山道 | 岡山道のIC 岡山JCTより西側・東側のIC |
| 3 | <ul style="list-style-type: none"> 【E27】舞鶴若狭道方面のIC | 舞鶴若狭道⇒吉川JCT⇒中国道 | 広島北JCTより西側・南側のIC |
| | | 舞鶴若狭道⇒吉川JCT⇒中国道⇒北房JCT⇒岡山道 | 岡山道のIC 岡山JCTより西側・東側のIC |

※ポイント付与期間及びクーポン使用可能期間は、詳細が決まり次第、アプリ内でお知らせいたします。

<クーポンが利用できる SA・PA>

貯まったポイントは、下表の SA・PA でのお買い物で、割引クーポンとしてご利用いただけます。

★・・・ショッピングコーナー ◆・・・コンビニ

令和 5 年 10 月 2 日(月曜)0 時以降の各店舗営業開始時間からご利用いただけます

| E1 名神 | E1A 新名神 | E2 山陽道 | E2A 中国道 | E73 岡山道 |
|---|--|--|---|---|
| <ul style="list-style-type: none"> ①草津PA(上・下)★◆ ②大津SA(上・下)★ ③桂川PA(上・下)★ ④吹田SA(上・下)★ | <ul style="list-style-type: none"> ●宝塚北SA(上・下)★ | <ul style="list-style-type: none"> ①淡河PA(上・下)◆ ②三木SA(上★◆・下★) ③権現湖PA(上・下)★ ④白鳥PA(上★・下◆) ⑤福山SA(下)★ ⑥小谷SA(下)★◆ ⑦宮島SA(下)★ | <ul style="list-style-type: none"> ①西宮名塩SA(上・下)★ ②赤松PA(上★・下★◆) ③社PA(上◆・下★) ④加西SA(下)★ ⑤勝央SA(下)★ ⑥大佐SA(下)★ ⑦七塚原SA(下)★ ⑧安佐SA(下)◆ | <ul style="list-style-type: none"> ●高梁SA(上)★ |

※ショッピングコーナー・コンビニが対象です。

(レストラン・フードコート・飲食店舗(券売機)・ガステーションは対象外です)

※一度の支払いで使用できるクーポンは 1 枚限りです。

※お買い上げ金額の合計がクーポンの割引額未満の場合、クーポンはご利用できません。

※一度のお買い物で『みちく迂回クーポン』と『レシート電子クーポン』を併用することはできません。

※SA・PAにより店舗の営業時間が異なります。下記 HP にてご確認ください。

<https://www.w-holdings.co.jp/>

<アプリの使い方>

初回ダウンロードで200ポイント(200円分)プレゼント中!

使い方は
カンタン!

1
アプリを
インストール

2
位置情報の利用許可
計測ボタンをON

3
指定のう回ルートの
走行で毎回
ポイントゲット

4
ためたポイントを
クーポンに交換

App Store からダウンロード

Google Play で手に入れよう

iOSの方はApp Storeから、Androidをご利用の方はGoogle Playからダウンロードしてご利用ください。

※専用アプリをダウンロード済みの場合でも、今回の運用開始に伴い、アプリのアップデートが必要となります。次回のアプリ使用時に、手動でのアップデート作業が必要となる場合がございますので、ご注意ください。

2. 中国地区の対象 SA・PA で使える『レシート電子クーポンの発行』について

関西地区の対象 SA・PA のショッピングコーナーで、お買い物いただいたお客さまに QR コードが記載されたレシートをお渡しします。QR コードをスマートフォン等で読み込むと、中国地区の対象 SA・PA のショッピングコーナーで、税込 1,000 円以上のお買い物の際にご利用いただける 200 円割引電子クーポンをプレゼントいたします。実施期間中は、電子クーポンは何回でもご利用いただけます。

レシート電子クーポン(イメージ)



<対象の SA・PA>

| 電子クーポンがもらえる SA・PA | | | | | | |
|---|----------------|--|---|----------------------------|--------------------------|---------------------------|
| E1 名神 | E1A 新名神 | E2 山陽道 | E2A 中国道 | E42 阪和道 | E25 西名阪 | E27 舞若道 |
| ①黒丸PA(上・下) ②菩提寺PA(上・下) ③草津PA(上・下) ④大津SA(上・下) ⑤桂川PA(上・下) ⑥吹田SA(上・下) | ●宝塚北SA(上・下) | ①三木SA(上・下) ②権現湖PA(上・下) ③白鳥PA(上) ④龍野西SA(上・下) | ①西宮名塩SA(上・下) ②赤松PA(上・下) ③社PA(下) ④加西SA(上・下) ⑤安富PA(上・下) | ①岸和田SA(上・下) ②紀ノ川SA(上・下) | ①香芝SA(上・下) ②天理PA(上・下) | ①西紀SA(上・下) ②六人部PA(上・下) |

| 電子クーポンが利用できる SA・PA | | |
|---|----------------|----------------|
| E2A 中国道 | E73 岡山道 | E74 広島道 |
| ①上月PA(下) ②勝央SA(下) ③真庭PA(下) ④大佐SA(下) ⑤七塚原SA(下) ⑥本郷PA(下) | ●高梁SA(上) | ●久地PA(下) |

※ 電子クーポンがもらえる SA・PA、利用できる SA・PA ともショッピングコーナーが対象です。(コンビニ・レストラン・フードコート・飲食店舗(券売機)・ガステーションは対象外です)

※ 一度のお買い物で『みちく迂回クーポン』と『レシート電子クーポン』を併用することはできません。

※ SA・PA により店舗の営業時間が異なります。以下 HP にてご確認ください。

<https://www.w-holdings.co.jp/>

う回の際には、ガソリン等燃料費のご負担もあろうかと思えます。是非このクーポンをご利用ください。

(参考)E2A 中国道う回時の燃料費に関する試算(ガソリン乗用車(普通・小型)による試算です)

<西宮北 IC(E2A 中国道)から倉敷 IC(E2 山陽道)まで、E2A 中国道経由でう回走行したケース>

ガソリン乗用車の場合、追加で要する燃料費は 570 円程度※

※ 国土交通省公表「ガソリン乗用車の WLTC モード燃費平均値(18.9km/ℓ)」及び経済産業省公表「給油所小売価格調査結果(レギュラーガソリン 182.0 円/ℓ)」を基に試算

う回案内の実施状況(参考)

1. 情報を集約したポータルサイトについて(NEXCO 西日本 HP 内特設ページ)

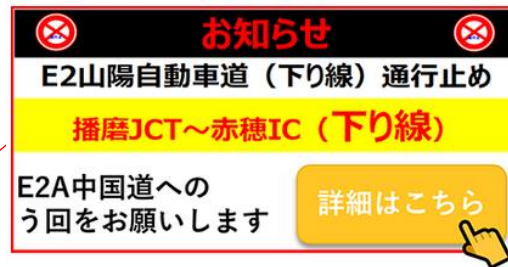
う回路の案内、交通情報やライブカメラへのリンク、高速道路及び一般道の交通量推移、交通マネジメント及び技術検討会などの各種情報を集約したページを作成しております。



E2 山陽自動車道 播磨 JCT～赤穂 IC 間(下り線)トンネル火災通行止めに伴う広域う回をお願い
https://www.w-nexco.co.jp/sanyo_fire_closure/



NEXCO 西日本 HP

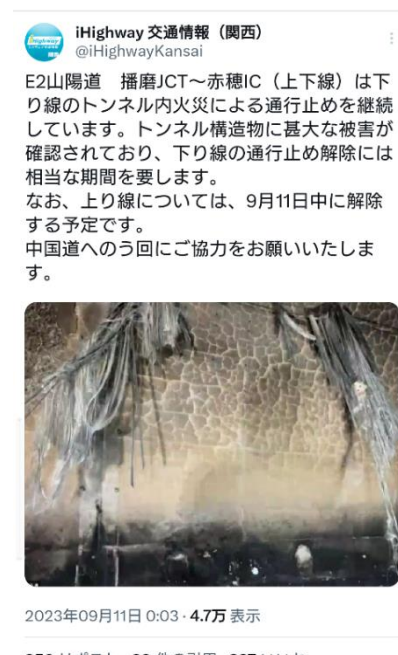
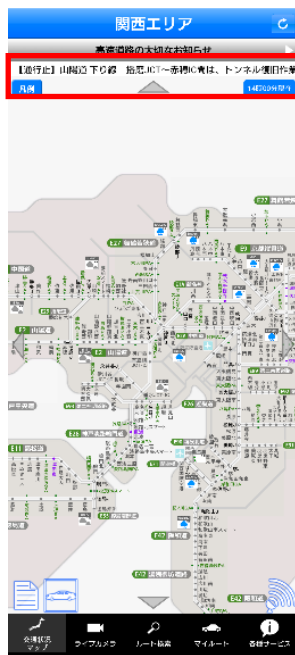


NEXCO 西日本のホームページトップ画面にバナーリンクを設置しております。

2. iHighway や X(旧 Twitter)による広報の実施

iHighway(交通情報提供アプリ)のテロップや X(旧 Twitter)によるう回広報を実施しております。

また、iHighway にメール登録をしていただいているお客さまへは、メール配信によるお願いも実施させていただいております。



3. サービスエリア等におけるポスター掲出

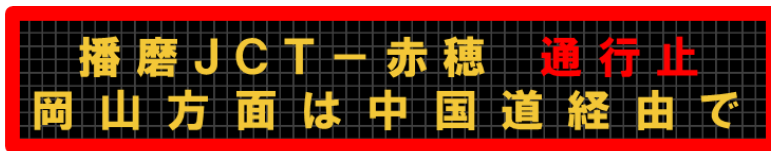
NEXCO 西日本の SA・PA のデジタルサイネージ及び E2 山陽道の通行止め区間東側沿線の「道の駅」に下図のポスターを掲出し、E2A 中国道を利用したう回を呼び掛けています。



4. 高速道路本線の情報板による呼び掛け

(1) 広域情報板

高速道路本線の情報板において、E2A 中国道経由でのう回を呼び掛けています。



(2) 仮設情報板

高速道路本線の路肩に設置した仮設の LED 表示で同様のう回案内を実施しています。

5. ラジオ、テレビ CM による呼び掛け

ラジオCMによる広域う回の呼び掛けを実施しており、テレビCMについても順次実施してまいります。高速道路本線においては、ハイウェイラジオ(1620kHz)で通常の交通情報に加えてう回の呼び掛けを実施しております。

6. インターチェンジ出口でのう回誘導の実施

赤穂 IC 周辺の混雑回避のため、一般道を利用した乗り継ぎ利用の場合は、赤穂 IC からの再流入を避け、備前 IC へお回りいただくよう呼び掛けを実施しています。



E2A 中国道へ回した場合の通行料金

E2A 中国道へ回した場合でも、E2 山陽道を利用した場合と同じ通行料金となります。



■ お出かけ前に入手できる道路交通情報

◎ アイハイウェイ

24 時間、高速道路の道路交通情報をマップや文字情報で確認できるサービスです。次の URL からアクセスしてください。(パソコンから閲覧できるウェブサイトのほか、スマホアプリもあります)

<https://ihighway.jp/>



※QR コードはこちら ⇒

※情報提供料は無料ですが、通信料はお客さまのご負担となります。

◎ 日本道路交通情報センター(JARTIC)

・インターネットからのアクセス

次の URL <https://www.jartic.or.jp/> からアクセスしてください。

・電話からのアクセス

全国共通ダイヤル「050-3369-6666」、または、携帯電話で「#8011」におかけいただくと、最寄りの情報センターにつながります。

■ 走行中に入手できる道路交通情報および休憩施設等で入手できる交通情報

◎ 道路情報板

◎ ハイウェイラジオ(1620kHz)

◎ ハイウェイ情報ターミナル(主な SA 等で渋滞情報をテレビ画面等でわかりやすくお知らせします。)

◎ VICS(VICS 対応のカーナビゲーション等の車載器で、道路交通情報が入手できます。)

■お客さまからのお問い合わせ

●通行料金等に関するお問い合わせ

NEXCO西日本 お客さまセンター(年中無休・24 時間)



※IP電話等一部のフリーダイヤルがご利用できない場合があります。

その場合は、**06-6876-9031** (通話料有料)

電話のお掛け間違いが大変多くなっています。上記以外の電話番号はございません。

電話番号をよくお確かめのうえ、お掛けください。

※工事の詳細情報に関するお問い合わせについては、担当部署をご案内する場合がございます。