

E42 阪和自動車道 和歌山 IC 入口(上り線)の夜間閉鎖は 5 月 30 日(木曜)をもって終了しました

— 工事へのご理解とご協力をいただきまして誠にありがとうございました —

NEXCO 西日本関西支社(大阪府茨木市、支社長:安達 雅人)が実施しておりました、E42 阪和自動車道 (E42 阪和道)和歌山 インターチェンジ(IC)入口(上り線:大阪方面への入口)の緊急工事(舗装補修工事)に伴う夜間閉鎖は、5 月 30 日(木曜)朝 5 時をもちまして終了しました。

工事期間中は、夜間閉鎖によるう回路のご利用等において、ご迷惑をお掛けしたことをお詫びいたします。
工事へのご理解とご協力をいただきまして誠にありがとうございました。

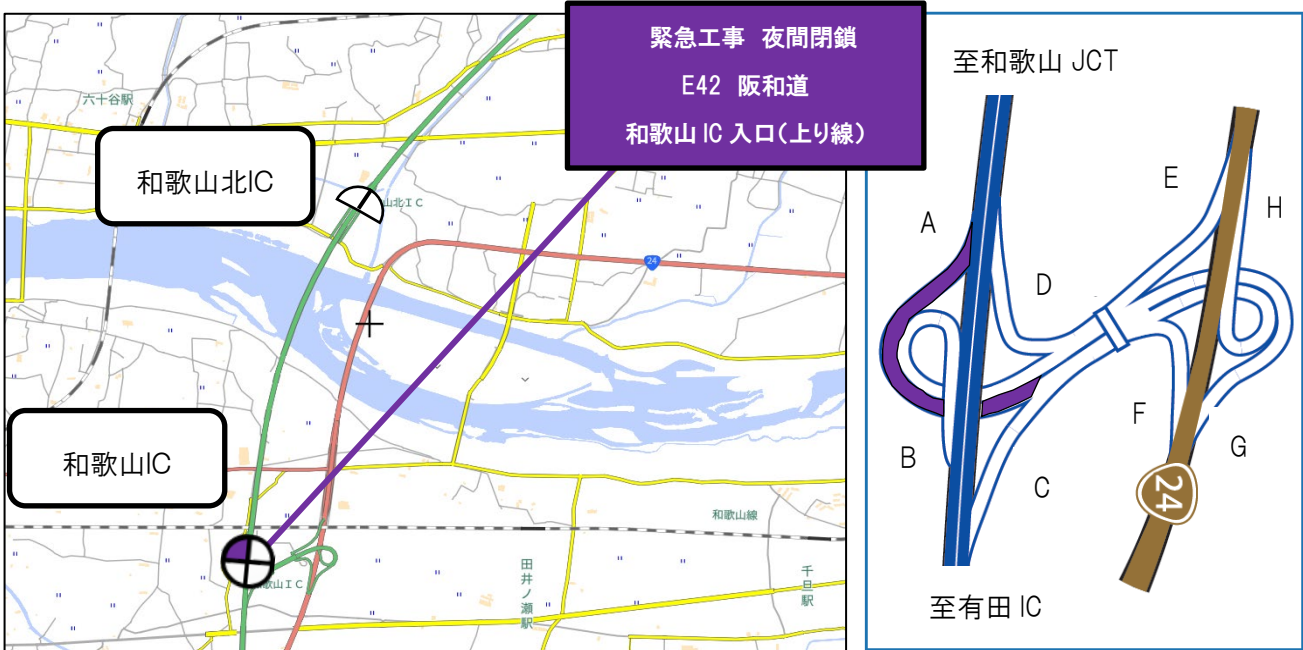
1. 規制箇所および日時等:

規制箇所: E42 阪和道 和歌山 IC 入口(上り線:大阪方面への入口)

日 時: 令和 6 年 5 月 29 日(水曜)夜から 5 月 30 日(木曜)朝まで(1 夜間)
夜 21 時から翌朝 5 時まで (8 時間)

規制方式: 夜間閉鎖

2. 位置図:



3. 工事内容

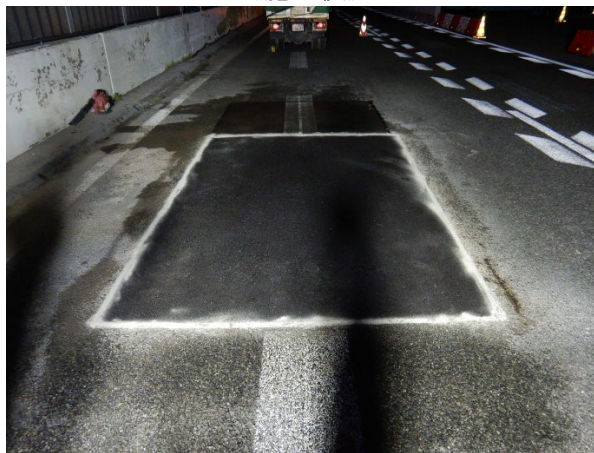
○舗装補修工事

お客様の走行の安全・快適性確保のため、舗装面の補修を行いました。

《施工前》



《施工後》



4. 渋滞等状況について

期間中、工事に伴う渋滞は発生しませんでした。