

令和 6 年 10 月 7 日
 西日本高速道路株式会社

E2 山陽自動車道 龍野 IC 出口(下り線:岡山方面)夜間閉鎖は 10 月 5 日(土)をもって終了しました

— 工事へのご理解とご協力をいただきまして誠にありがとうございました —

NEXCO 西日本関西支社(大阪府茨木市、支社長:安達 雅人)が実施しておりました、[E2 山陽自動車道\(E2 山陽道\)龍野インターチェンジ\(IC\)出口\(下り線:岡山方面\)の夜間閉鎖](#)は、10 月 5 日(土)朝 6 時をもちまして終了しました。

工事期間中は、夜間閉鎖によるう回路のご利用等において、ご迷惑をお掛けしたことをお詫びいたします。
 工事へのご理解とご協力をいただきまして誠にありがとうございました。

■工事内容: 舗装補修工事を実施しました。

■工事区間および工事期間:

1. 規制箇所:	E2 山陽道 龍野 IC 出口 (下り線:岡山方面)
2. 期間:	実施日:令和 6 年 9 月 24 日(火曜)夜から 10 月 5 日(土曜)朝まで (土日除く 7 夜間) 毎夜 20 時から翌朝 6 時まで(10 時間)
3. 規制方式:	夜間閉鎖

規制箇所	9月							10月															
	月	火	水	木	金	土	日	月	火	水	木	金	土	日	月	火	水	木	金	土	日		
	23	24	25	26	27	28	29	30	1	2	3	4	5	6	7	8	9	10	11	12	13		
龍野IC 出口 (下り線:岡山方面)		■	■	■	■	■			■	■	■	■	■										
		毎夜20時~翌朝6時							毎夜20時~翌朝6時														

凡例 実施日 中止

1. 位置図

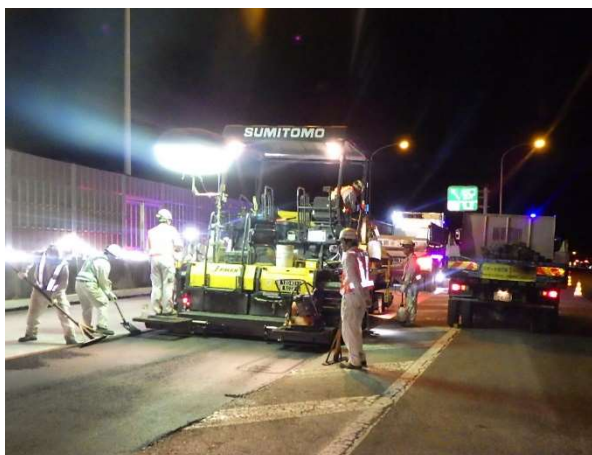


2. 主な工事内容

○舗装補修工事

走行安全性・快適性の確保のため、舗装面のひび割れや段差などが顕著に発生している箇所を修復する舗装補修工事を行いました。

《施工中》



《施工後》



3. 渋滞等状況について

期間中、工事に伴う渋滞は発生しませんでした。