

令和 6 年 10 月 22 日
 西日本高速道路株式会社

**E24 京奈和自動車道・E1A 新名神高速道路の
 夜間通行止めは 10 月 19 日(土曜)をもって終了しました**
 — 工事へのご理解とご協力をいただきまして誠にありがとうございました —

NEXCO 西日本関西支社(大阪府茨木市、支社長:安達 雅人)が実施しておりました、E24京奈和自動車道(E24 京奈和道) 城陽ジャンクション・インターチェンジ(JCT・IC)～木津IC(上下線)、E1A新名神高速道路(E1A 新名神) 城陽 JCT・IC～八幡京田辺JCT・IC(上下線)の夜間通行止めは、10月19日(土曜)朝6時をもちまして終了しました。

工事期間中は、夜間通行止めによる迂回路のご利用等において、ご迷惑をお掛けしたことをお詫びいたします。工事へのご理解とご協力をいただきまして誠にありがとうございました。

■工事内容：舗装補修工事、道路保全工事および落下物防止柵設置工事等を実施しました。

■工事区間および工事期間：

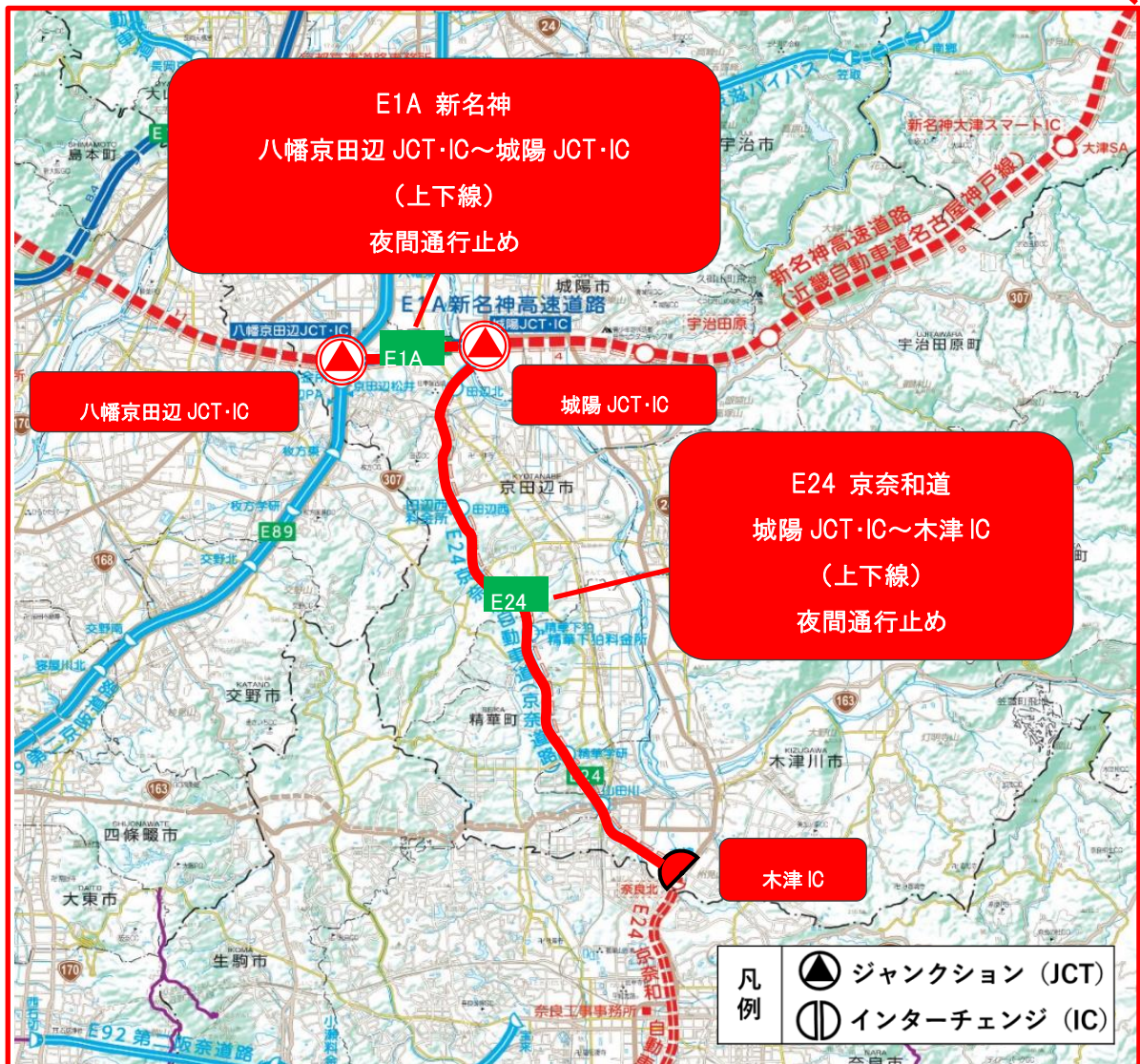
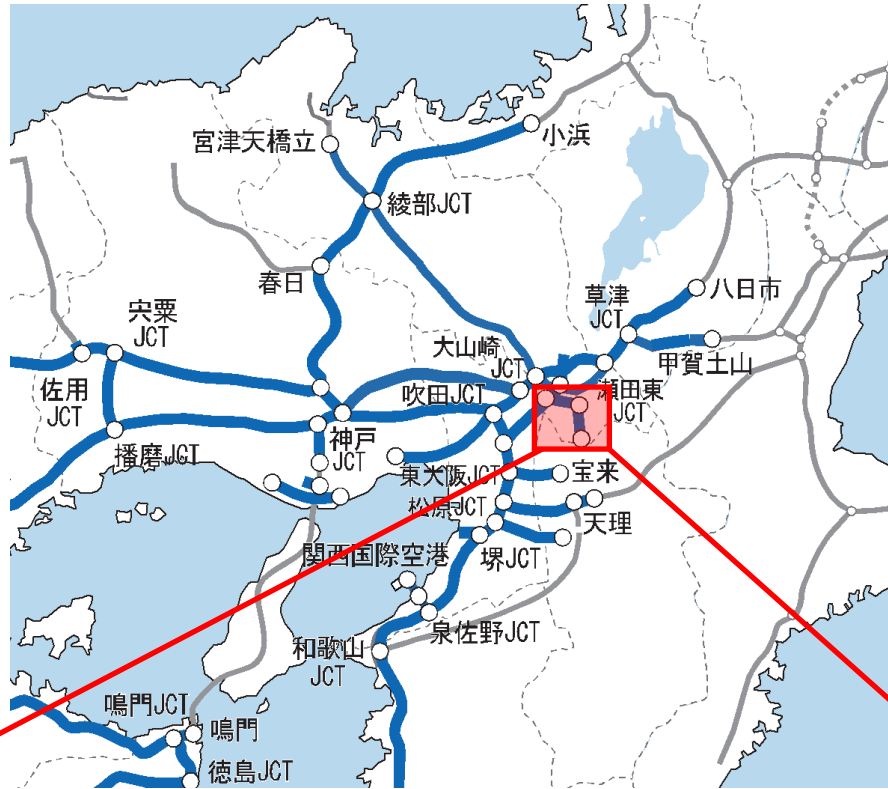
① 規制区間：E24 京奈和道 城陽 JCT・IC～木津 IC (上下線) (約 16.1 km)
 E1A 新名神 城陽 JCT・IC～八幡京田辺 JCT・IC (上下線) (約 3.5 km)
 期 間：令和 6 年 9 月 30 日 (月曜) 夜から令和 6 年 10 月 5 日 (土曜) 朝まで (5 夜間)
 毎夜 20 時から翌朝 6 時まで (10 時間)
 規制方式：夜間通行止め

② 規制区間：E24 京奈和道 田辺北IC～木津 IC (上下線) (約 14.7 km)
 期 間：令和 6 年 10 月 7 日 (月曜) 夜から令和 6 年 10 月 19 日 (土曜) 朝まで (土日祝を除く 9 夜間)
 毎夜 20 時から翌朝 6 時まで (10 時間)
 規制方式：夜間通行止め

規制区分	規制区間	規制時間	9月	10月																			
			30	1	2	3	4	5	6	7	8	9	10	11	12	13	14	15	16	17	18	19	20
			月	火	水	木	金	土	日	月	火	水	木	金	土	日	月	火	水	木	金	土	日
① 夜間通行止め (荒天中止)	E1A 新名神 城陽JCT・IC～八幡京田辺JCT・IC	毎夜20時 ～翌朝6時		■	■	■	■	■															
	E24 京奈和道 城陽JCT・IC～田辺北IC		■	■	■	■	■																
E24 京奈和道 田辺北IC～木津IC	■		■	■	■	■			■	■	■	■	■					■	■	■	■		

凡例 ■ 実施日

1. 位置図



2. 主な工事内容

○舗装補修工事

走行安全性・快適性の確保のため、舗装面のひび割れや段差などが顕著に発生している箇所を修復する舗装補修工事を行いました。

《施工状況》



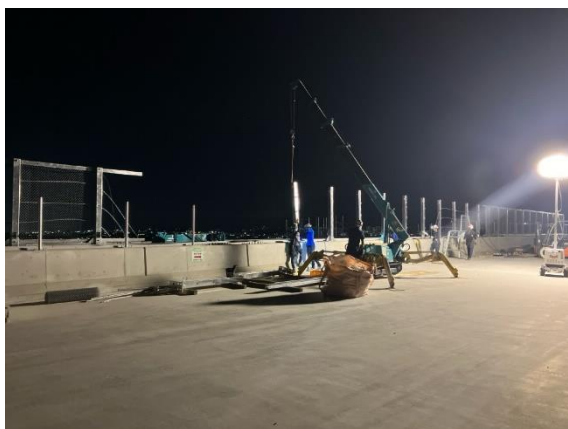
《施工後》



○落下物防止柵設置工事

城陽 JCT・IC において、新名神新設橋に対し落下物防止柵の設置を行いました。

《施工状況》



《施工後》



○道路保全工事

橋梁、のり面、道路施設等を常時良好な状態に保つため、補修・点検・清掃を行いました。

《点検作業状況》



《伐採作業状況》



3. 渋滞等状況について

期間中、工事に伴う渋滞は発生しませんでした。