

令和 6 年 10 月 24 日
 西日本高速道路株式会社

E42 阪和自動車道(印南 IC～南紀田辺 IC)の夜間通行止めは 10 月 24(木曜)朝をもって終了しました

— 工事へのご理解とご協力をいただきまして誠にありがとうございました —

NEXCO 西日本関西支社(大阪府茨木市、支社長:安達 雅人)が実施しておりました、[E42 阪和自動車道](#) (E42 阪和道)印南インターチェンジ(IC)～南紀田辺IC(上下線)の夜間通行止めは、10 月 24 日(木曜)朝 6 時をもちまして終了しました。

工事期間中は、夜間通行止めによるう回路のご利用等において、ご迷惑をお掛けしたことをお詫びいたします。工事へのご理解とご協力をいただきまして誠にありがとうございました。

■工事内容: 仮設落石防護柵設置工事、舗装補修工事、ETC 設備等の点検・清掃および道路保全作業等を実施しました。

■工事区間および工事期間:

1. 規制区間:	E42 阪和道 印南 IC～南紀田辺 IC (上下線)(約 17km)
2. 期間:	令和 6 年 10 月 15 日(火曜)夜から 10 月 24 日(木曜)朝まで (土日除く 7 夜間) 毎夜 20 時から翌朝 6 時まで(10 時間)
3. 規制方式:	夜間通行止め

規制区分	規制区間	令和6年10月															
		14	15	16	17	18	19	20	21	22	23	24	25	26	27		
		月	火	水	木	金	土	日	月	火	水	木	金	土	日		
夜間通行止め (荒天順延)	E42 阪和自動車道 印南IC～南紀田辺IC			■	■	■	■			■	■	■					
				毎夜20時～翌6時						毎夜20時～翌6時							

凡例 ■ 実施日

1. 位置図



2. 主な工事内容

○仮設落石防護柵の設置

4車線化工事実施にあたって、供用車線の保護として防護柵の設置を行いました。

《施工中》



《施工後》



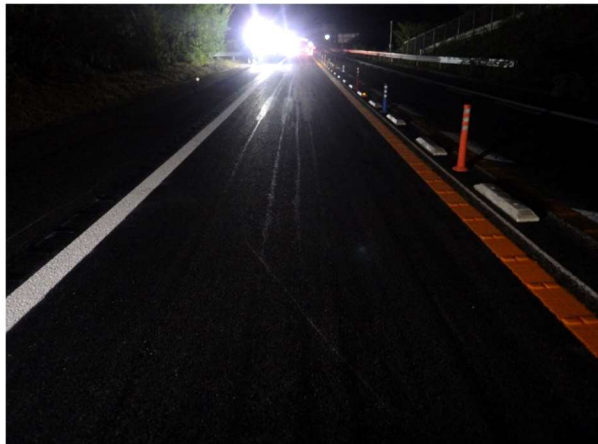
○舗装補修工事

お客様の走行の安全性・快適性確保のため、舗装面の補修を行いました。

《施工中》



《施工後》



○点検・清掃・道路保全作業等

道路付属物等を常時良好な状態に保つために設備点検、清掃作業、植栽作業および事故復旧作業等を行いました。

《点検作業状況》



《植栽作業状況》



3. 渋滞等状況について

期間中、工事に伴う渋滞は発生しませんでした。