

令和 6 年 10 月 29 日  
 西日本高速道路株式会社

お知らせ

## E29 播磨自動車道 播磨 JCT～宍粟 JCT(上下線)の夜間通行止めは 10月29日(火曜)をもって終了しました

— 工事へのご理解とご協力をいただきまして誠にありがとうございました —

NEXCO 西日本関西支社(大阪府茨木市、支社長:安達 雅人)が実施しておりました、[E29 播磨自動車道 \(E29 播磨道\) 播磨ジャンクション\(JCT\)～宍粟JCT\(上下線\)の夜間通行止め](#)は、10月29日(火曜)朝6時をもちまして終了しました。

工事期間中は、夜間閉鎖によるう回路のご利用等において、ご迷惑をお掛けしたことをお詫びいたします。  
 工事へのご理解とご協力をいただき、誠にありがとうございました。

■工事内容: トンネル内設備点検および道路保全工事等を実施しました。

■工事区間および工事期間:

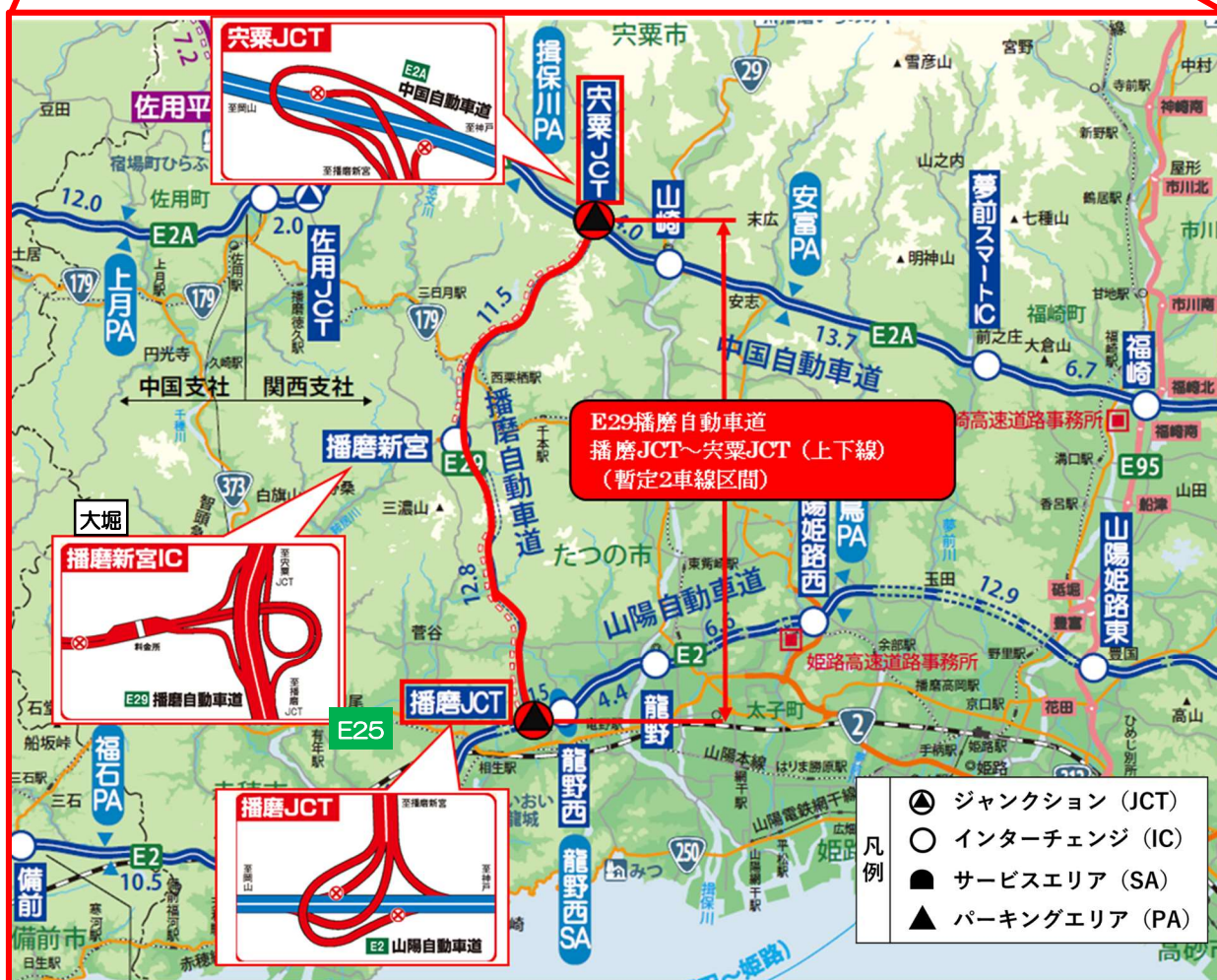
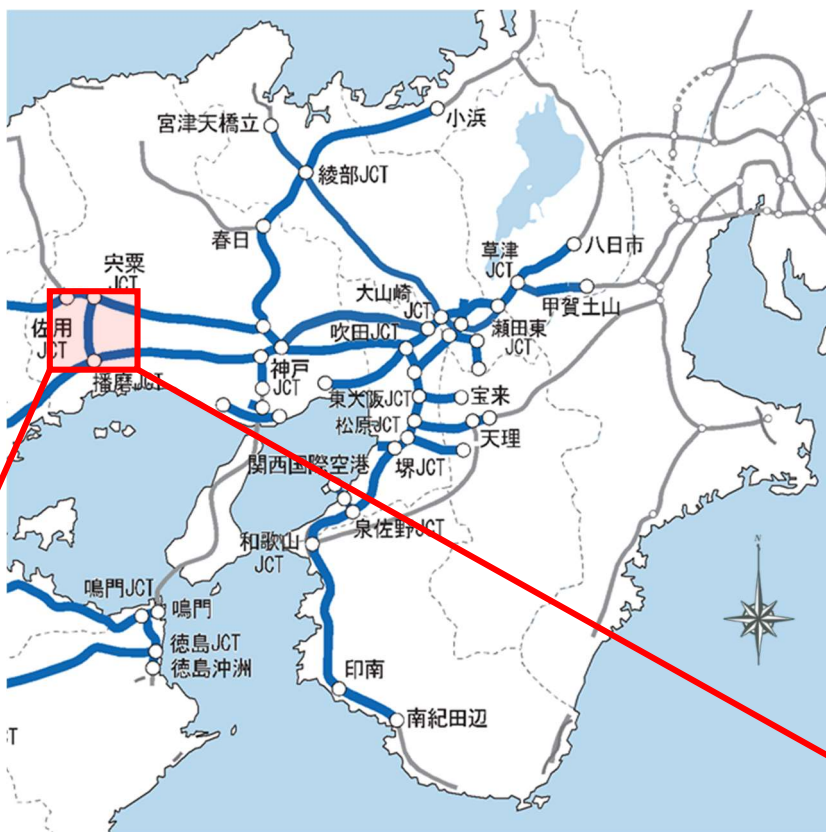
### 【E29 播磨道 夜間通行止め】

- 規制区間: E29 播磨道 播磨 JCT～宍粟 JCT(上下線)(約 24.3km)
- 期間: 令和 6 年 10 月 21 日(月曜)夜から令和 6 年 10 月 29 日(火曜)朝まで (土日除く 6 夜間) 毎夜 20 時から翌朝 6 時まで(10 時間)
- 規制方式: 夜間通行止め

規制種別	規制箇所	時間	令和6年10月						
			10/21(月)	22(火)	23(水)	24(木)	25(金)	26(土)	27(日)
夜間通行止め (荒天順延)	E29 播磨道 播磨JCT～宍粟JCT間 (上下線)	毎夜20時 ～翌朝6時	■	■	■	■	■	■	
			令和6年10月				令和6年11月		
			28(月)	29(火)	30(水)	31(木)	11/1(金)	2日	3日
			■						

凡例: ■ ……実施日

1. 位置図

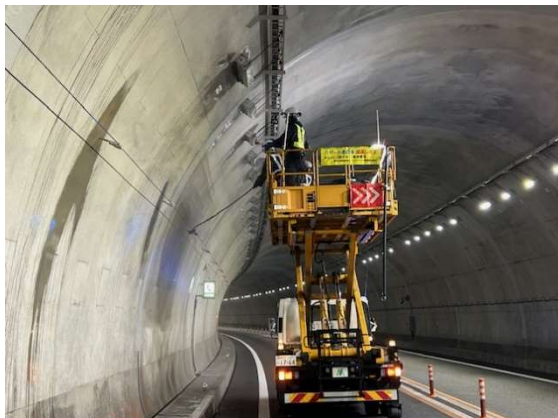


## 2. 主な工事内容

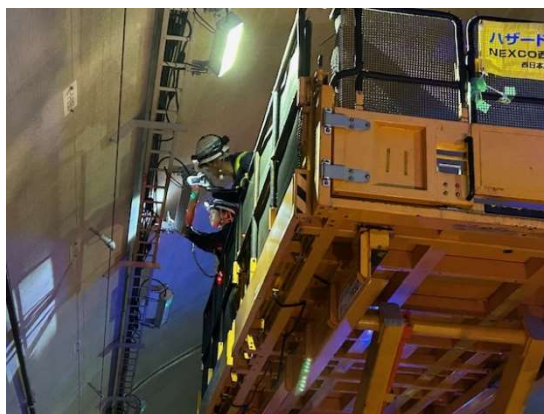
### ○トンネル内設備点検

トンネル設備等を常時良好な状態に保つための点検を行いました。

《作業状況》



《作業状況》



### ○道路保全工事等

草木伐採等の道路保全工事を行いました。

《作業前》



《作業後》



## 3. 渋滞等状況について

期間中、工事に伴う渋滞は発生しませんでした。