

令和 6 年 11 月 1 日
 西日本高速道路株式会社

E25 西名阪自動車道、阪神高速 14 号 松原線の夜間通行止めは 11 月 1 日(金曜)をもって終了しました

— 工事へのご理解とご協力をいただきまして誠にありがとうございました —

NEXCO 西日本関西支社(大阪府茨木市、支社長:安達 雅人)が実施しておりました、E25西名阪自動車道(E25 西名阪道) 松原ジャンクション(JCT)～天理インターチェンジ(IC)(上下線)、阪神高速 14 号松原線大堀ランプ出口～松原 JCT(下り線)の夜間通行止めは、11 月 1 日(金曜)朝 6 時をもちまして終了しました。

工事期間中は、夜間閉鎖によるう回路のご利用等において、ご迷惑をお掛けしたことをお詫びいたします。工事へのご理解とご協力をいただきまして誠にありがとうございました。

■工事内容: 舗装補修工事、設備点検・清掃および道路保全作業等を実施しました。


■工事区間および工事期間:当初予定していた 11 月 1 日(金)夜～11 月 2 日(土)朝の夜間通行止めは、早期終了により実施しません。

【E25 西名阪道 夜間通行止め】

- 規制箇所: E25 西名阪 松原 JCT～天理 IC(上下線)
- 期間: 令和 6 年 10 月 21 日(月曜)夜から 11 月 1 日(金曜)朝まで (土日除く 9 夜間)
 毎夜 20 時から翌朝 6 時まで(10 時間)
- 規制方式: 夜間通行止め

【阪神高速 14 号 松原線】

- 規制箇所: 阪神高速 14 号 松原線 大堀ランプ出口～松原 JCT(下り線)
- 期間: 令和 6 年 10 月 21 日(月曜)夜から 11 月 1 日(金曜)朝まで (土日除く 9 夜間)
 毎夜 20 時から翌朝 6 時まで(10 時間)
- 規制方式: 夜間通行止め

規制種別	区間	時間	日 程						
			10/21	10/22	10/23	10/24	10/25	10/26	10/27
夜間通行止め	 阪神高速14号松原線 大堀～松原JCT(下り線) 西名阪自動車道 松原JCT～天理IC(上下線)	毎夜 20 時 ～翌朝 6 時	月	火	水	木	金	土	日
			■	■	■	■	■	■	■
			10/28	10/29	10/30	10/31	11/1	11/2	11/3
			月	火	水	木	金	土	日
			■	■	■	■	■	■	■

■ 実施日

1. 位置図



阪神高速 14号松原線
大堀ランプ出口～松原 JCT(下り線)
夜間通行止め

E25 西名阪
松原 JCT～天理 IC(上下線)
夜間通行止め

凡例	▲	ジャンクション (JCT)
	⦶	インターチェンジ (IC)

2. 主な工事内容

○点検・補修工事(橋梁・舗装)

本線の分岐や合流部分の舗装のひび割れや段差などが著作に発生している箇所を修復する舗装補修工事およびJCT やIC ランプ部の点検・補修作業を行いました。

《舗装補修状況》



《補修完了後》



○設備点検・清掃等

照明設備等のトンネル附属物、排水溝等の道路附属物を常時良好な状態に保つための点検・清掃を行いました。

《設備点検作業状況》



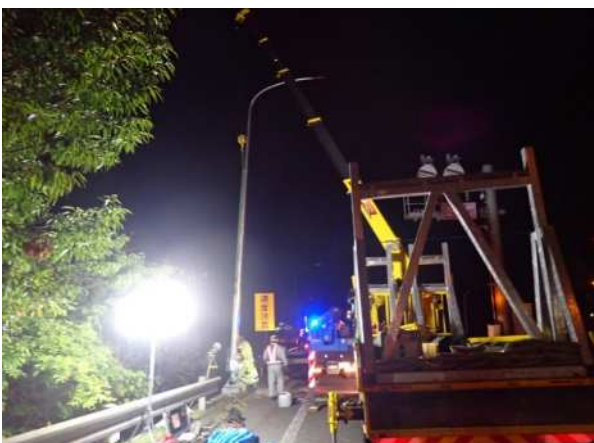
《道路附属物点検状況》



○道路保全工事等

草木伐採等の道路保全工事を行いました。

《事故復旧作業状況》



3. 渋滞等状況について

期間中、工事に伴う渋滞は発生しませんでした。