

令和 6 年 11 月 18 日  
西日本高速道路株式会社

## E88 京滋バイパス(瀬田東 JCT～久御山 JCT)の夜間通行止めは 11 月 16(土曜)をもって終了しました

— 工事へのご理解とご協力をいただきまして誠にありがとうございました —

NEXCO 西日本関西支社(大阪府茨木市、支社長:安達 雅人)が実施しておりました、[E88京滋バイパス瀬田東ジャンクション\(JCT\)～久御山JCT\(上下線\)の夜間通行止め](#)は、11 月 16 日(土曜)朝 6 時をもちまして終了しました。

工事期間中は、夜間閉鎖によるう回路のご利用等において、ご迷惑をお掛けしたことをお詫びいたします。  
工事へのご理解とご協力をいただきまして誠にありがとうございました。

■工事内容: 舗装補修工事、伸縮装置取替工事および道路保全作業等を実施しました。

■工事区間および工事期間:

### 【E88 京滋バイパス 夜間通行止め】

- 規制区間: E88 京滋バイパス 瀬田東 JCT～久御山 JCT(上下線)(約 20.4 km)
- 期間: 令和 6 年 11 月 5 日(火曜)夜から 11 月 16 日(土曜)朝まで (土日除く 9 夜間)  
毎夜 20 時から翌朝 6 時まで(10 時間)
- 規制方式: 夜間通行止め

### 【E1 名神 瀬田東 IC 夜間閉鎖】

- 規制箇所: E1 名神 瀬田東 IC 出入口
- 期間: 令和 6 年 11 月 5 日(火曜)夜から 11 月 16 日(土曜)朝まで (土日除く 9 夜間)  
毎夜 20 時から翌朝 6 時まで(10 時間)
- 規制方式: 夜間閉鎖

### 【E89 第二京阪道路 巨椋池 IC 夜間閉鎖】

- 規制箇所: E89 第二京阪道路 巨椋池 IC 入口(下り線:大阪方向)
- 期間: 令和 6 年 11 月 5 日(火曜)夜から 11 月 16 日(土曜)朝まで (土日除く 9 夜間)  
毎夜 20 時から翌朝 6 時まで(10 時間)
- 規制方式: 夜間閉鎖

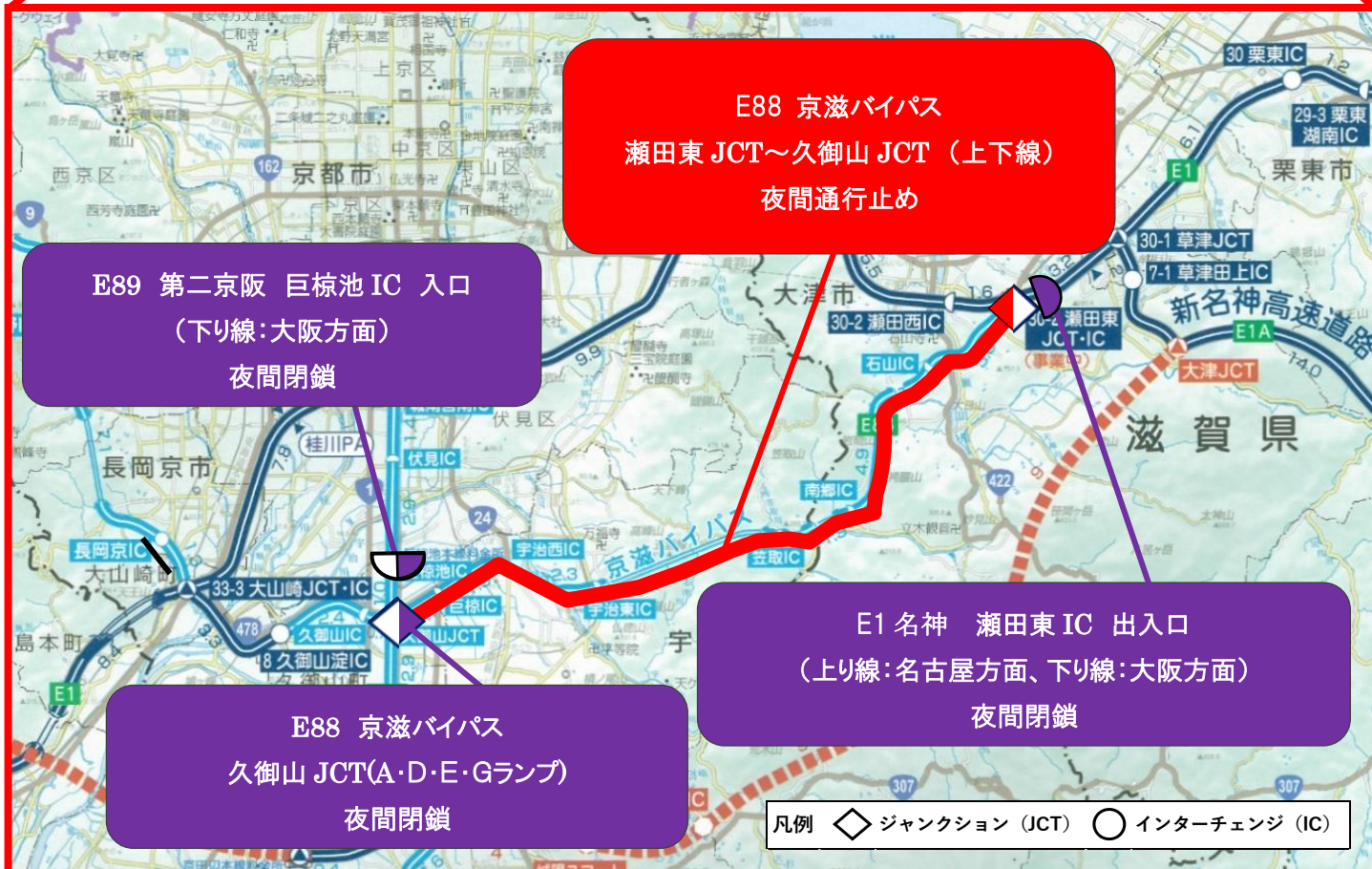
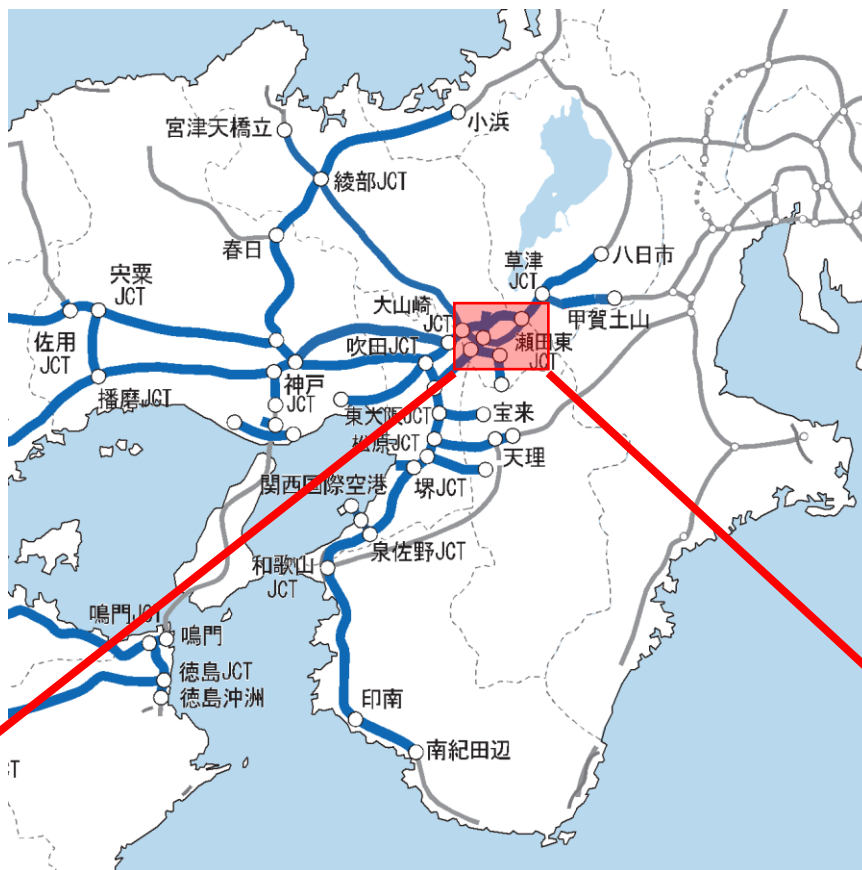
【E88 京滋バイパス 久御山 JCT 夜間ランプ閉鎖】

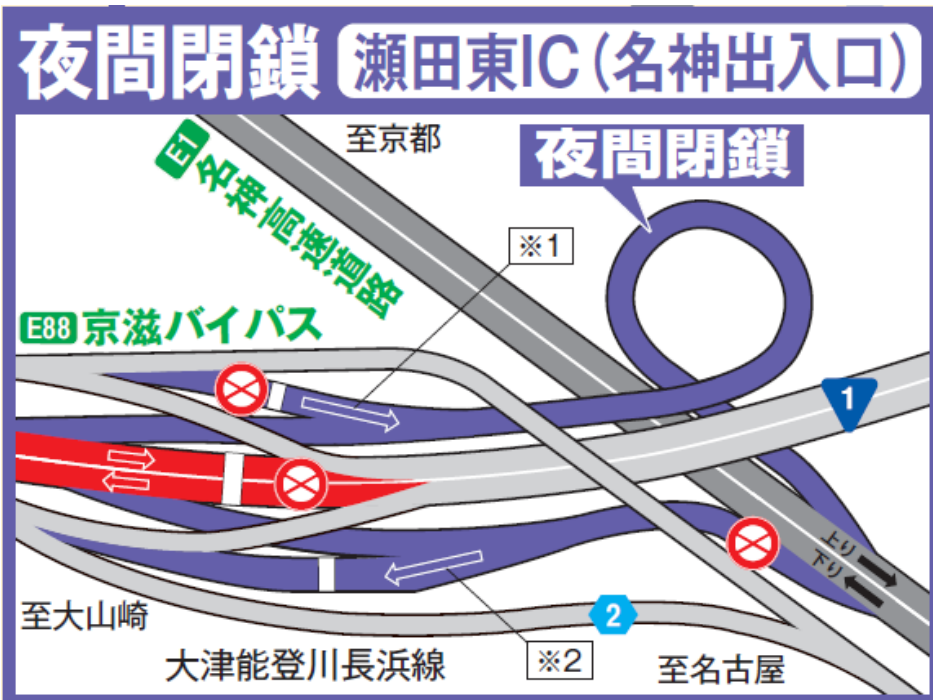
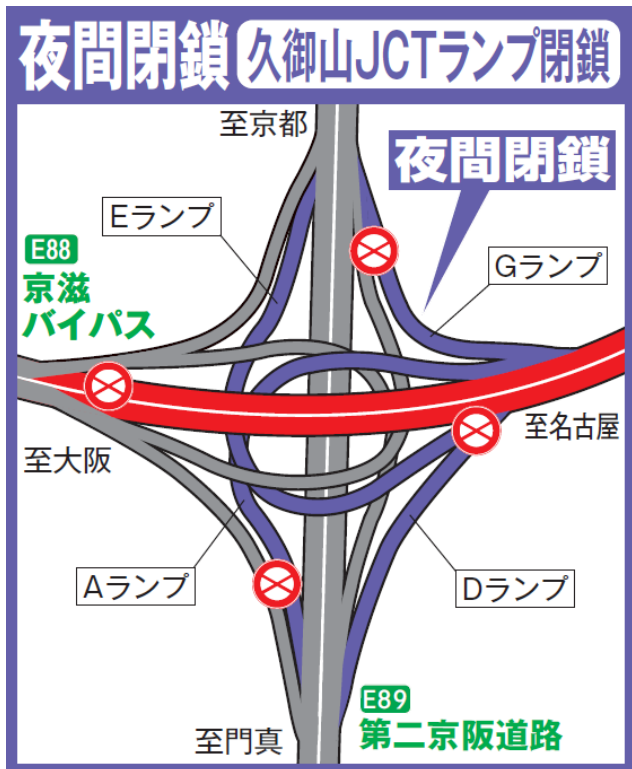
1. 規制箇所: E88 京滋バイパス 久御山 JCT  
 E89 第二京阪道路 (上り線:京都方面)から E88 京滋バイパス (上り線:名古屋方面)への接続部(Aランプ)  
 E88 京滋バイパス (下り線:大阪方面)から E89 第二京阪道路 (下り線:門真方面)への接続部(Dランプ)  
 E88 京滋バイパス (下り線:大阪方面)から E89 第二京阪道路 (上り線:京都方面)への接続部(Eランプ)  
 E89 第二京阪道路 (下り線:大阪方面)から E88 京滋バイパス (上り線:名古屋方面)への接続部(Gランプ)
2. 期間: 令和6年11月5日(火曜)夜から11月16日(土曜)朝まで (土日除く9夜間)  
 毎夜 20時から翌朝6時まで(10時間)
3. 規制方式: 夜間閉鎖

規制種別	規制箇所	時間	日程 (令和6年)													
			11月													
			4 (月)	5 (火)	6 (水)	7 (木)	8 (金)	9 (土)	10 (日)	11 (月)	12 (火)	13 (水)	14 (木)	15 (金)	16 (土)	17 (日)
夜間通行止め (荒天中止)	E88 京滋バイパス 瀬田東JCT~久御山JCT (上下線)	毎夜20時 ~翌朝6時		■	■	■	■			■	■	■	■	■		
	E1 名神 瀬田東IC (出入口)			■	■	■	■			■	■	■	■	■		
E88 京滋バイパス 久御山JCT (A,D,E,Gランプ)			■	■	■	■			■	■	■	■	■	■		
E89 第二京阪道路 巨椋池IC (下り線入口)			■	■	■	■			■	■	■	■	■	■		

凡例 ■ ■ …実施日

1. 位置図





…夜間通行止め
  …夜間閉鎖
  …高速道路・有料道路
  …一般道

※1 E1 名神 上り線 入口…「県道2号線(大津能登川長浜線)」から「E1 名神 上り線<名古屋方面>」へのランプ閉鎖を行います。

※2 E1 名神 下り線 出口…「E1 名神 下り線<大阪方面>」から「県道2号線(大津能登川長浜線)」へのランプ閉鎖を行います。

## 2. 主な工事内容

### ○舗装補修工事

走行安全性・快適性の確保のため、舗装のひび割れや段差などが著作に発生している箇所を修復する舗装補修工事を行いました。

《施工中》



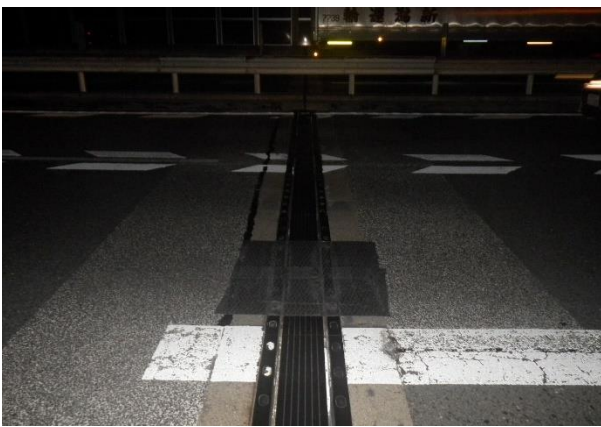
《施工後》



### ○伸縮装置取替工事

老朽化した橋梁の伸縮装置の取替工事を行いました。

《施工前》



《施工後》



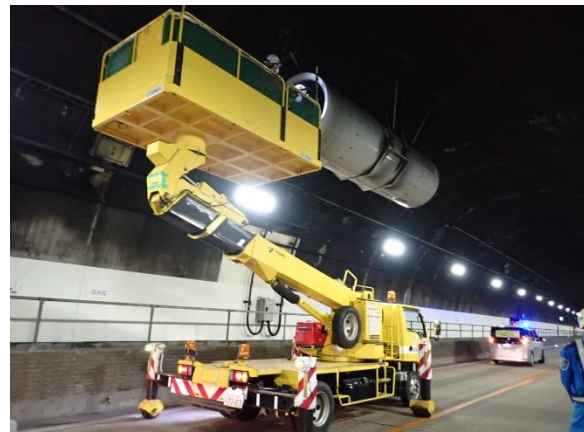
### ○道路保全作業等

トンネル・橋梁・のり面・設備等を良好な状態に保つための補修・点検・清掃を行いました。

《トンネル清掃作業状況》



《ジェットファン設備点検状況》



《道路設備更新作業状況》



《樹木伐採作業状況》



### 3. 渋滞等状況について

期間中、工事に伴う渋滞は発生しませんでした。