

お知らせ

**E10 東九州自動車道 <sup>かんだきたきゅうしゅうくうこう</sup> 苅田北九州空港IC～<sup>ひじ</sup> 日出JCT 間、<sup>おおいたみやがわうち</sup> 大分宮河内IC～<sup>さいき</sup> 佐伯IC  
E97 日出バイパスの夜間通行止めは 11 月 20 日(水曜)をもって終了しました  
～工事へのご理解とご協力をいただき誠にありがとうございました～**

NEXCO 西日本九州支社(福岡市博多区、支社長:加治 英希)が実施していました、[E10 東九州自動車道 苅田北九州空港インターチェンジ\(IC\)～日出ジャンクション\(JCT\)間、大分宮河内 IC～佐伯 IC 間および E97 日出バイパス 速見IC～日出 IC 間の夜間通行止め](#)は 11 月 20 日(水曜)朝 6 時をもって終了しました。

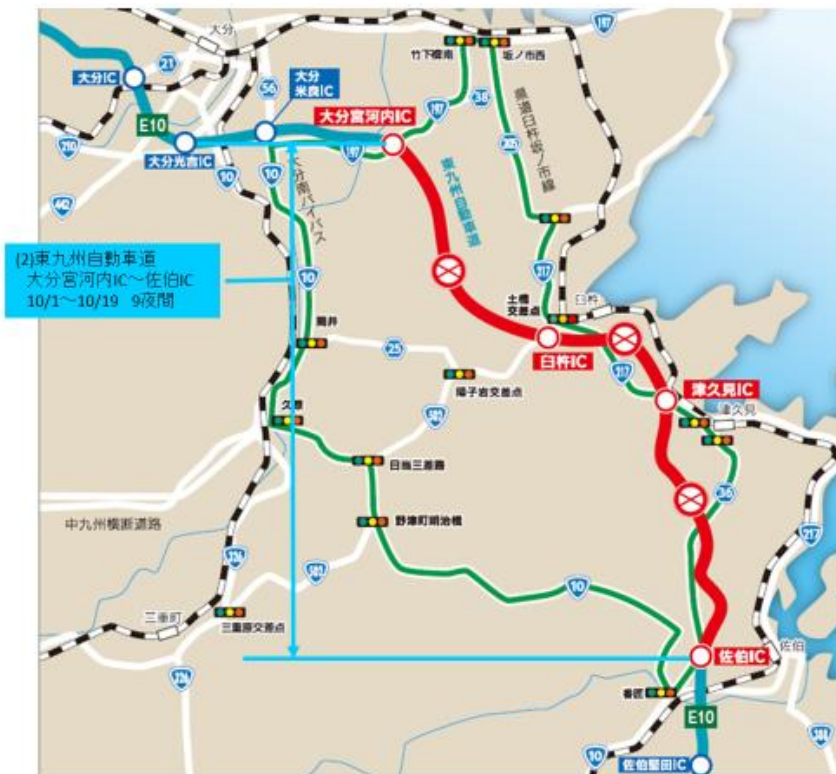
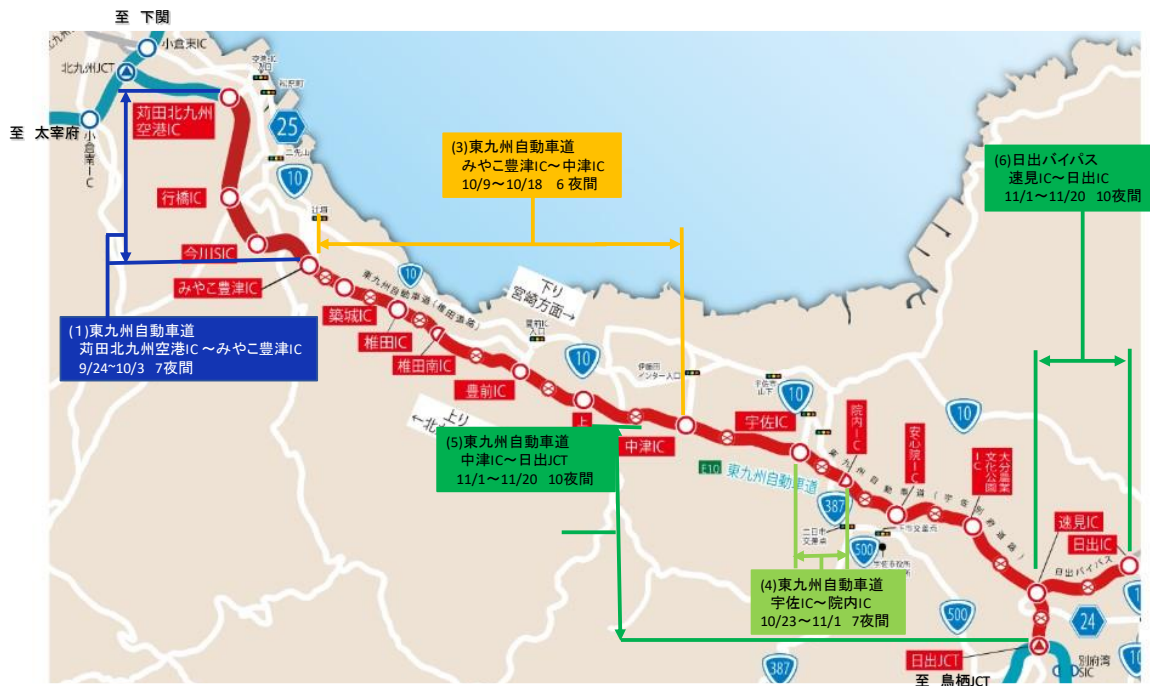
期間中は夜間通行止めによるう回路のご利用などにおいて、ご理解とご協力をいただき誠にありがとうございました。

## 1. 通行止め区間と日時

- (1) E10 東九州自動車道 苅田北九州空港 IC～<sup>とよつ</sup> みやこ豊津IC  
令和 6 年 9 月 24 日(火曜)夜から令和 6 年 10 月 3 日(木曜)朝まで  
**毎夜 21 時から翌朝 6 時まで (9 時間) 計 7 夜間**
- (2) E10 東九州自動車道 大分宮河内 IC～佐伯 IC  
令和 6 年 10 月 1 日(火曜)夜から令和 6 年 10 月 19 日(土曜)朝まで  
**毎夜 21 時から翌朝 5 時まで (8 時間) 計 9 夜間**  
※令和 6 年 10 月 2 日(水曜)夜から令和 6 年 10 月 3 日(木曜)朝まで荒天のため未実施  
※令和 6 年 10 月 3 日(木曜)夜から令和 6 年 10 月 4 日(金曜)朝まで荒天のため未実施  
※令和 6 年 10 月 4 日(金曜)夜から令和 6 年 10 月 5 日(土曜)朝まで荒天のため未実施  
※令和 6 年 10 月 17 日(木曜)夜から令和 6 年 10 月 18 日(金曜)朝まで荒天のため未実施  
作業の早期完了に伴い、予定より早い 9 夜間の夜間作業を以って終了しました。
- (3) E10 東九州自動車道 <sup>なかつ</sup> みやこ豊津 IC～中津IC  
令和 6 年 10 月 9 日(水曜)夜から令和 6 年 10 月 18 日(金曜)朝まで  
**毎夜 21 時から翌朝 6 時まで (9 時間) 計 6 夜間**
- (4) E10 東九州自動車道 <sup>いんない</sup> 宇佐 IC～院内IC  
令和 6 年 10 月 23 日(水曜)夜から令和 6 年 11 月 1 日(金曜)朝まで  
**毎夜 21 時から翌朝 6 時まで (9 時間) 計 7 夜間**
- (5) E10 東九州自動車道 中津 IC～日出 JCT  
令和 6 年 11 月 1 日(金曜)夜から令和 6 年 11 月 20 日(水曜)朝まで  
**毎夜 21 時から翌朝 6 時まで (9 時間) 計 10 夜間**  
※令和 6 年 11 月 1 日(金曜)夜から令和 6 年 11 月 2 日(土曜)朝まで荒天のため未実施  
※令和 6 年 11 月 15 日(金曜)夜から令和 6 年 11 月 16 日(土曜)朝まで荒天のため未実施
- (6) E97 日出バイパス 速見 IC～日出 IC  
令和 6 年 11 月 1 日(金曜)夜から令和 6 年 11 月 20 日(水曜)朝まで  
**毎夜 21 時から翌朝 6 時まで (9 時間) 計 10 夜間**  
※令和 6 年 11 月 1 日(金曜)夜から令和 6 年 11 月 2 日(土曜)朝まで荒天のため未実施

※令和6年11月15日(金曜)夜から令和6年11月16日(土曜)朝まで荒天のため未実施

夜間通行止め位置図



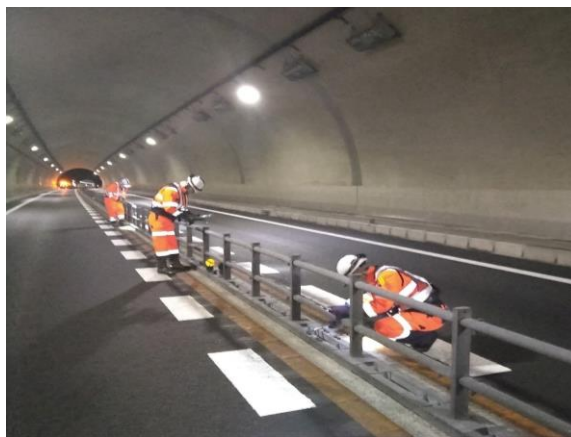
## 2. 主な工事内容

道路面の舗装補修、道路付属物などを常時良好な状態に保つための補修・点検・清掃などを行いました。

〈舗装補修工事〉



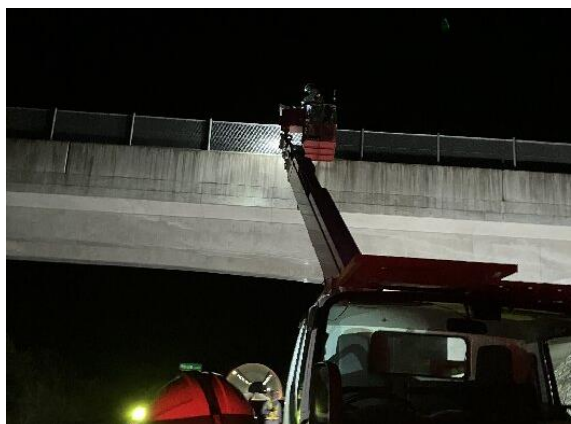
〈道路付属物点検〉



〈トンネル非常用設備点検〉



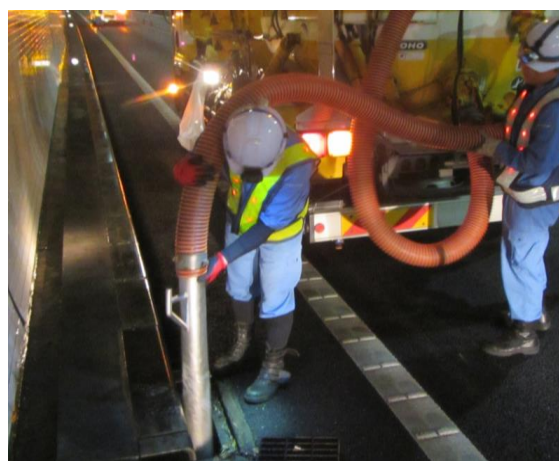
〈橋梁点検〉



〈樹木伐採作業〉



〈排水溝清掃〉



## 3. 渋滞状況について

期間中、工事に伴う渋滞は発生しませんでした。