

令和 6 年 11 月 21 日  
国土交通省八代河川国道事務所  
西日本高速道路株式会社

お 知 ら せ

E3A 南九州自動車道(八代<sup>やつしろ</sup>JCT～水俣<sup>みなまた</sup>IC 間)の夜間通行止めは  
11 月 21 日(木曜)朝をもって終了しました  
～工事へのご理解とご協力をいただき誠にありがとうございました～

国土交通省九州地方整備局八代河川国道事務所とNEXCO西日本九州支社(福岡市博多区、支社長:加治英希)が実施していました、[E3A 南九州自動車道 八代ジャンクション\(JCT\)～水俣インターチェンジ\(IC\)間の夜間通行止め](#)は、11月21日(木曜)朝をもって終了しました。

期間中は夜間通行止めによるう回路のご利用などにおいて、ご理解とご協力をいただき誠にありがとうございました。

1. 通行止めの区間と日時

【NEXCO 西日本管理区間】

(1) E3A 南九州自動車道 八代 JCT～日奈久 IC

令和 6 年 11 月 11 日(月曜)夜から令和 6 年 11 月 15 日(金曜)朝まで  
毎夜 20 時から翌朝 6 時まで (10 時間) 計 4 夜間

【国土交通省管理区間】

(2) E3A 南九州自動車道 日奈久 IC～水俣 IC

令和 6 年 11 月 11 日(月曜)夜から令和 6 年 11 月 15 日(金曜)朝、  
令和 6 年 11 月 18 日(月曜)夜から令和 6 年 11 月 21 日(木曜)朝まで  
毎夜 20 時から翌朝 6 時まで (10 時間) 計 7 夜間

位置図

E3A 南九州自動車道



## 2. 主な工事内容

### E3A 南九州自動車道 八代 JCT～水俣 IC

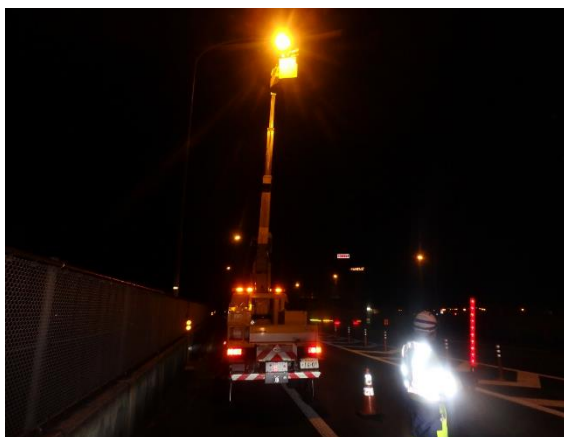
伸縮装置の改良、トンネル付属物（非常用設備、照明設備など）、舗装（道路面）を常時良好な状態に保つための補修・点検などを実施しました。



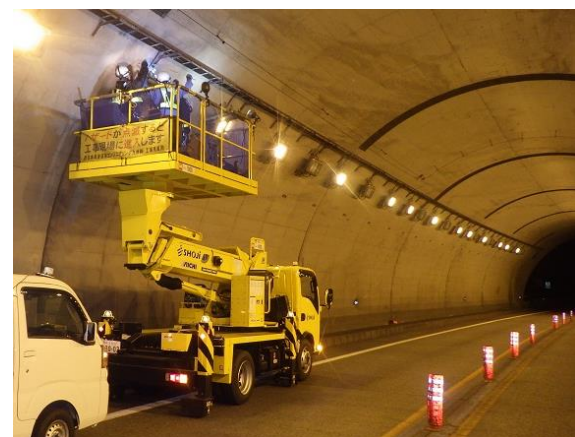
< 伸縮装置改良 >



< 支障木伐採 >



< 明かり部照明点検 >



< トンネル照明点検・取替 >



< 非常用電話設備点検 >



< ETC 設備点検 >

## 3. 渋滞状況について

期間中、工事に伴う渋滞は発生しませんでした。