

令和 7 年 1 月 22 日  
西日本高速道路株式会社

お知らせ

## E26 近畿自動車道 摂津南 IC 入口(上り線:吹田方面)の夜間閉鎖は、 1 月 22 日(水曜)朝をもって終了しました

— 工事へのご理解とご協力をいただきまして誠にありがとうございました —

NEXCO 西日本関西支社(大阪府茨木市、支社長:<sup>あだち まさと</sup>安達 雅人)が実施しておりました、[E26近畿自動車道\(E26近畿道\) 摂津南<sup>きつみなみ</sup>インターチェンジ\(IC\)入口\(上り線:吹田方面\)の夜間閉鎖](#)は、1 月 22 日(水曜)朝 6 時をもちまして終了しました。

工事期間中は、夜間閉鎖によるう回路のご利用等において、ご迷惑をお掛けしたことをお詫びいたします。  
工事へのご理解とご協力をいただきまして誠にありがとうございました。

■工事内容: トールゲート新築工事を実施しました。

■工事区間および工事期間:

- |          |  |
|----------|--|
| 1. 規制箇所: | E26 近畿道 摂津南 IC 入口(上り線:吹田方面)  |
| 2. 期間:   | 令和 7 年 1 月 14 日(火曜)夜から 1 月 22 日(水曜)朝まで(土日除く 6 夜間)<br>毎夜 20 時半から翌朝 6 時まで(9 時間 30 分) |
| 3. 規制方式: | 夜間閉鎖   |

規制種別	規制箇所	時間	令和 7 年													
			1 月													
			13	14	15	16	17	18	19	20	21	22	23	24	25	26
夜間閉鎖 (荒天順延)	E26 近畿道 摂津南 IC 入り口 (上り線 吹田方面)	毎夜 20 時半~翌朝 6 時	月	火	水	木	金	土	日	月	火	水	木	金	土	日

凡例:  ……実施日

1. 位置図



## 2. 主な工事内容

### ○料金徴収施設の屋根(トールゲート)新築工事

E26 近畿道 摂津南 ICにおいて、トールゲートの新築を行いました。

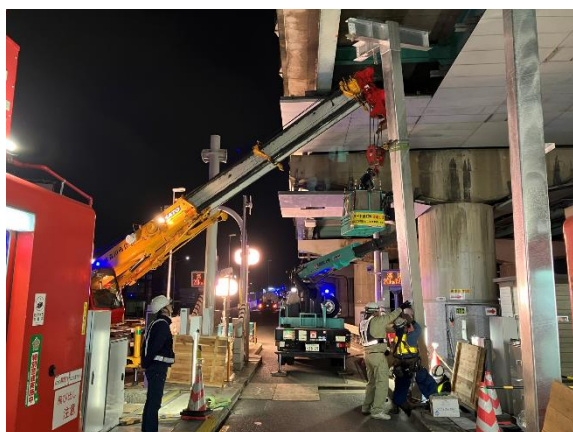
《施工前》



《施工後》



《施工中》



《施工中》



## 3. 渋滞等状況について

期間中、工事に伴う渋滞は発生しませんでした。