

令和 7 年 2 月 2 1 日
高松地方気象台
四国地方整備局
四国運輸局
西日本高速道路株式会社四国支社
本州四国連絡高速道路株式会社

大雪に関するお知らせ

～大雪時の外出は控えください！～

- 四国地方では、23日から24日にかけて、強い寒気の影響により大雪となる可能性があります。

大雪が予想される地域では、通行止めや、降雪や路面の凍結等による車の事故・立ち往生が発生することがあります。**大雪時の外出を控えて**いただくようお願いいたします。【別紙-1-1～1-3】

- やむを得ず外出する際は、**冬用タイヤの装着とタイヤチェーンの携行**をお願いいたします。
- 積雪または凍結した道路で滑り止めの措置をとらない運転は、法令違反 ※ となります。
※都道府県道路交通法施行細則または道路交通規則にて規定されています
- 自力走行不能車両が発生すると、長時間の渋滞や通行止めにつながる可能性があります。
- 積雪の状況によっては、高速道路及びそれに並行する国道が同時に通行止めとなる場合があります。
- 公共交通機関においても、遅延や運休が発生するおそれがあります。
- **最新の気象情報等（ホームページやX（旧Twitter等））でご確認**をお願いいたします。四国地方整備局のHP・X（旧Twitter）においても雪に関する道路情報などが確認できます。【別紙-2-1～2-3】

大雪により立ち往生した場合・立ち往生車両を見つけた場合は、道路緊急ダイヤル#9910（24時間受付・無料）までお知らせ下さい。

国土交通省四国地方整備局道路部

本施策は、四国圏広域地方計画の広域プロジェクト「No.1南海トラフ地震を始めとする大規模自然災害等への『四国』防災力向上プロジェクト」の取組みに該当します。

お問い合わせ先

(気象に関すること)

気象庁 高松地方气象台 気象防災情報調整官

電話 087-826-6122

(国が管理する道路に関すること)

国土交通省 四国地方整備局 道路部 道路管理課

電話 087-811-8325 (直通)

(高速道路会社が管理する道路に関すること)

NEXCO西日本 お客さまセンター

電話 0120-924-863

※フリーダイヤルをご利用になれない場合

電話 06-6876-9031 [有料]

本州四国連絡高速道路(株) お客さま窓口

電話 078-291-1033

(公共交通に関すること)

国土交通省 四国運輸局 総務部 安全防災・危機管理課

電話 087-811-9092

■最新の交通情報

お出かけの際には、最新の交通情報を以下のホームページ等にてご確認ください。

◆四国地方整備局

道路情報提供システム

<https://www.road-info-prvs.mlit.go.jp/roadinfo/pc/>

◆日本道路交通情報センター (JARTIC)

JARTIC

<https://www.jartic.or.jp/>

◆四国運輸局

公共交通
運行情報

https://www.tb.mlit.go.jp/shikoku/timetable/index_00001.html

◆本四高速

JB 本四高速
本州四国連絡高速道路株式会社

https://www.jb-honshi.co.jp/customer_index/

◆NEXCO西日本

<https://www.w-nexco.co.jp/>

iHighway

<https://ihighway.jp/>

- 大雪が予想される地域では、**通行止め**や、降雪や路面の凍結等による**車の事故・立ち往生**が発生することがあります。
- 最新の気象情報や交通情報等に十分ご注意ください、大雪が予想される場合は、**外出を控えていただく**とともに、荷主を含む物流業界においては「**運行経路の変更**」・「**運行の中止**」のご検討をお願いします。
- やむを得ず自動車を運転する場合は、**冬用タイヤの装着**、**チェーンの携行及び早めの装着**の徹底、スコップや砂等の冬用装備の携行をお願いします。

【高速道路会社】

◇西日本高速道路株式会社 <https://www.w-nexco.co.jp/>

◇本州四国連絡高速道路株式会社

https://www.jb-honshi.co.jp/customer_index/

【国土交通省地方整備局】

◇四国地方整備局 <https://www.skr.mlit.go.jp/>

【その他の道路情報サイト】

◇日本道路交通情報センター <https://www.jartic.or.jp/>

(参考)大雪時の予防的通行規制区間

国が管理する道路において、大雪時に急な上り坂で大型車等が立ち往生しやすい場所等を選定し、集中的・効率的に優先して除雪を行う区間。

<https://www.mlit.go.jp/road/bosai/fuyumichi/yukimichi3.html>

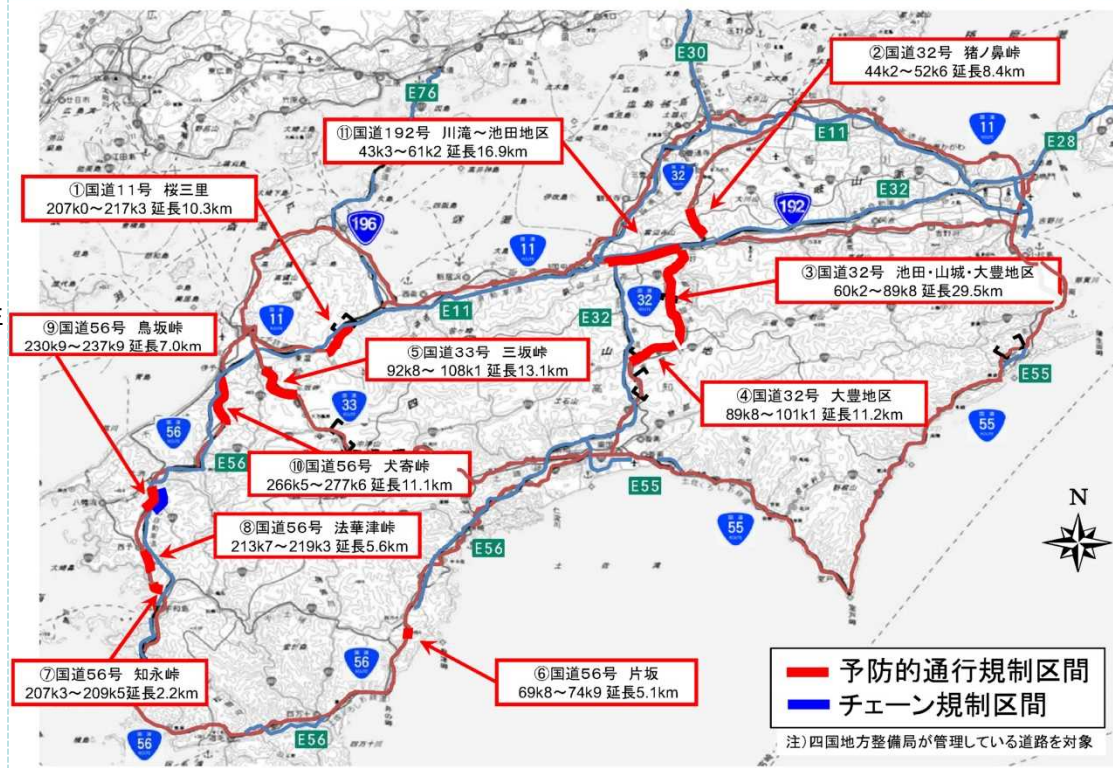


※予防的通行規制区間の延長について、四捨五入により全国延長と各地方延長の合計は合致しません。

予防的通行規制区間

位置図

【四国地方整備局】



■ 令和7年1月9日～10日の事例

R32 70K9 白川橋（上り）



■ R32 徳島県三好市山城町

R32 71K2 小歩危洞門（下り）



■ R32 徳島県三好市山城町

■ 令和4年12月23日～24日の事例

R56 274K5 犬寄TN終



■ R56 愛媛県伊予市犬寄峠



■ R56 高知県須崎市千々川

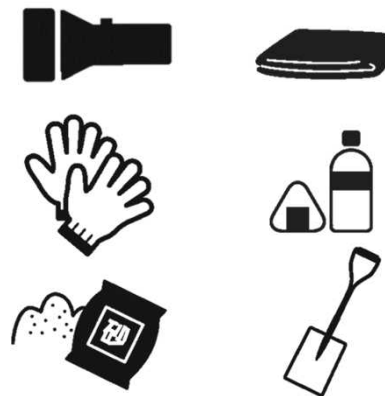
①大雪時の 外出自粛



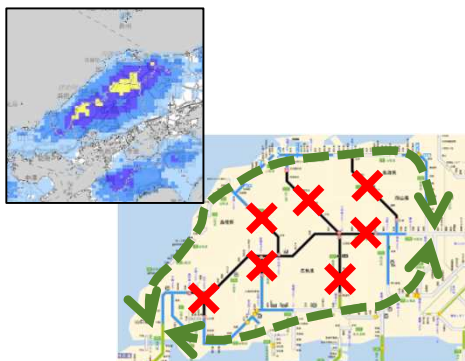
②冬用タイヤ装着、 チェーン携行・ 早め装着



③冬用装備の携行



④広域迂回、 通行ルート見直し



⑤特に事業用自動車 の冬用タイヤ装着、 タイヤ摩耗劣化確認



⑥最新の気象情報、 交通情報の確認



携帯電話
及びスマホ



道路情報提供システム

をご利用ください。
最新の道路情報を24時間提供しています！
いつでも、どこでもフリーアクセス！

※通信料は個人負担となります。

道路情報提供システム

検索



スマホ画面TOP



MAP情報



詳細情報



パソコン



道路情報提供システム

をご利用ください。
国土交通省では、道路に関する規制情報や気象情報、
路面情報といったドライバーのための情報を提供しています。

道路情報提供システム

検索



道路交通情報お問い合わせ電話番号 (JARTIC (公財) 日本道路交通情報センター)



全国共通ダイヤル
(ガイダンス番号による案内)

050-3369-6666

全国高速ダイヤル
(自動応答専用)

050-3369-6700



携帯短縮ダイヤル
(携帯電話・PHS専用)

#8011

落下物 倒木 土砂崩れ 落石
油 路肩崩れ 冠水 穴ぼこ
道路に異状を見つけたら

通話料無料

24時間受付

道路緊急ダイヤル

#9910



大雪により立ち往生した場合や、立ち往生した車両を見つけた場合もご連絡ください。

LINEから通報の方は
友だち追加をして
ご利用ください!





道路情報等 X (旧ツイッター)

四国地方整備局の各事務所のX(旧ツイッター)では、
国道の通行止めや降雪状況等をリアルタイムで情報提供しています。



情報提供例

2024年1月23日 国道56号及び松山道
愛媛県宇和島市～大洲市の道路状況

スマホでリアルタイム情報をチェック!



徳島河川国道事務所



香川河川国道事務所



松山河川国道事務所



大洲河川国道事務所



中村河川国道事務所



土佐国道事務所

上記事務所名でX(旧ツイッター)から
検索してください。

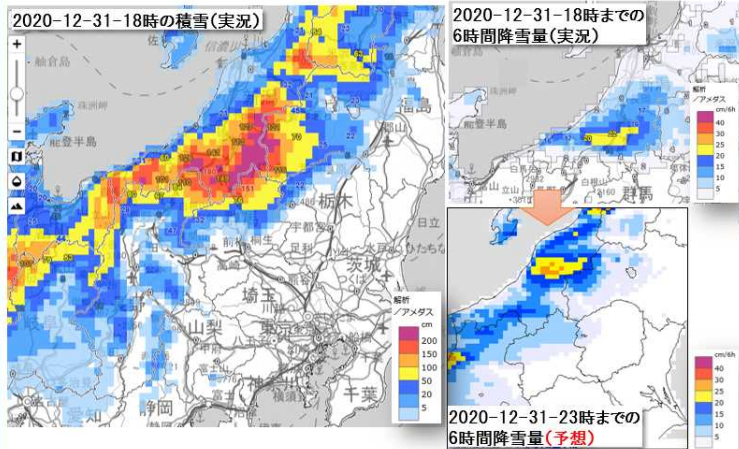
「フォロー」していただくと
最新の情報を受け取る事ができます。

各種気象情報のリンク先

- 天気予報 <https://www.jma.go.jp/jp/yoho/211.html>
※地図上の府県をクリックすると、詳細な情報が出てきます。
- 警報・注意報 <https://www.jma.go.jp/jp/warn/211.html>
※地図上の府県をクリックすると、詳細な情報が出てきます。
- 気象情報 https://www.jma.go.jp/jp/kishojoho/106_index.html
※地図上の府県をクリックすると、詳細な情報が出てきます。
- 今後の雪 <https://www.data.jma.go.jp/fcd/yoho/snow/jp/>
※地図の左側にあるスライダーでサイズを変えられます。

「今後の雪」の活用例

- 解析積雪深・解析降雪量と組み合わせて、6時間先までの積雪深や降雪量の予測分布が確認できるようになります。雪による交通への影響等を前もって判断いただくための情報としてご利用ください。
- この情報は1cm単位で活用いただくことを想定していません。今後数時間先までの積雪の深さ・降雪量の予想分布の傾向を把握するための資料としてご利用ください。

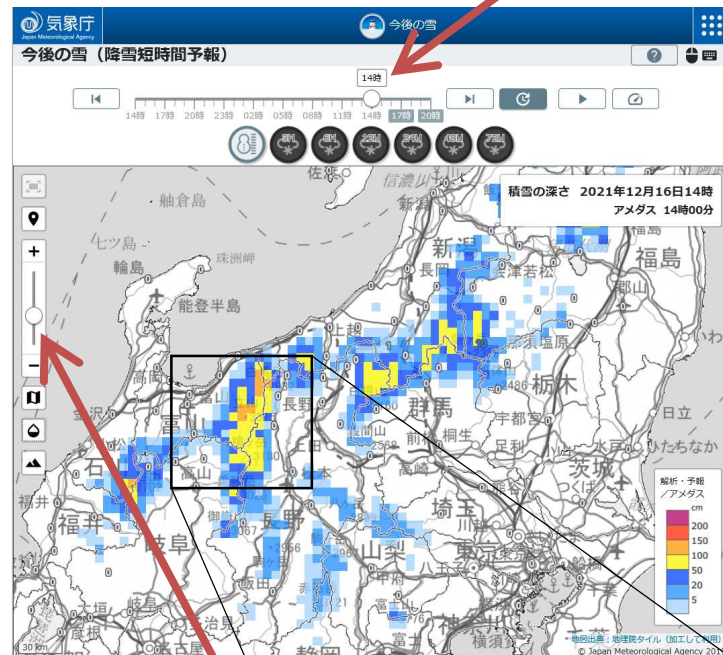


今夜はまだ降りそうだ・・・
通行止めになると困るし、
車はやめておこう。
帰るのは来週にしよう。



「今後の雪」の表示例

過去24時間分の積雪の深さと降雪量に加えて6時間先までの予報を一体的に確認することが可能です。



自由に拡大・縮小して
閲覧が可能です。

