

令和 7 年 4 月 15 日
西日本高速道路株式会社

お知らせ

**E34 長崎自動車道 ^{ながさき}長崎IC～^{ながさきたらみ}長崎多良見IC(上り線)の
昼夜連続車線規制は 4 月 15 日(火曜)をもって終了しました**

～工事へのご理解とご協力をいただき誠にありがとうございました～

NEXCO 西日本九州支社(福岡市博多区、支社長:加治 英希)が実施していました、[長崎インターチェンジ\(IC\)～長崎多良見 IC の昼夜連続車線規制](#)は 4 月 15 日(火曜)16 時をもって終了しました。

期間中は昼夜連続車線規制などにおいて、ご理解とご協力をいただき誠にありがとうございました。

1. 規制区間と日時

①E34 長崎自動車道 長崎 IC～長崎多良見 IC 一部区間(上り線)

追越車線規制:令和 6 年 8 月 27 日(火曜)から令和 6 年 12 月 3 日(火曜)朝まで 99 日間

②E34 長崎自動車道 ^{すすきづか}長崎芒塚IC～長崎多良見 IC 一部区間(上り線)

走行車線規制:令和 7 年 1 月 7 日(火曜)から令和 7 年 4 月 15 日(火曜)夕まで 99 日間

③E34 長崎自動車道 ^{すすきづか}長崎芒塚IC～長崎多良見 IC 一部区間(上り線)

走行車線規制(昼間):令和 6 年 8 月 20 日(火曜)から令和 6 年 8 月 23 日(金曜)、
令和 6 年 8 月 26 日(月曜)まで 5 日間

車線規制位置図

- 長崎 IC～長崎多良見 IC
- ①2024 8/27(火)～12/ 3(火)朝(追越車線規制)
 - ②2025 1/ 7(火)～ 4/15(火)夕(走行車線規制)
 - ③2024 8/20(火)～ 8/23(金)、8/26(月)(走行車線規制)

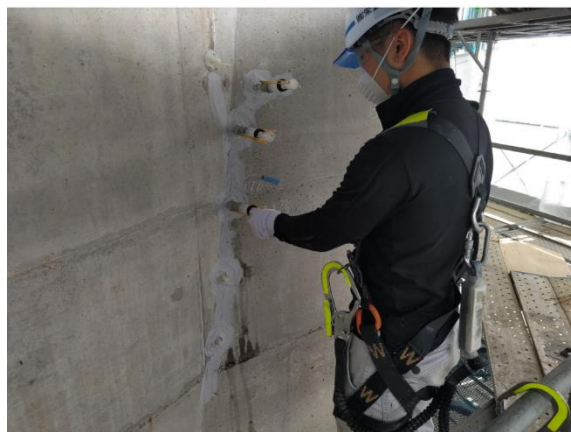


2. 主な工事内容

車線規制を実施しながら作業用足場を設置し、以下の橋梁補修工事を行いました。



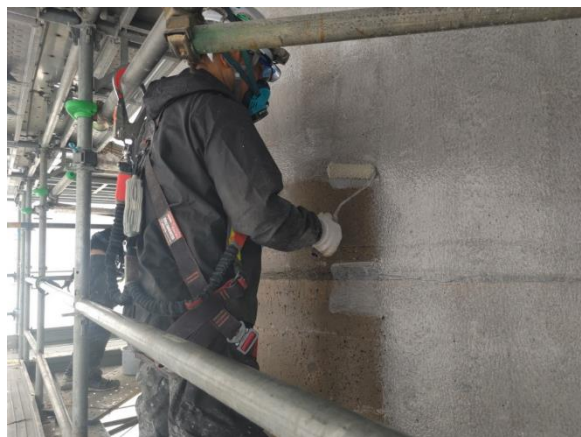
<作業用足場設置状況>



<ひび割れ注入工>



<はく落対策工>



<表面保護工>

3. 渋滞状況について

期間中、工事に伴う渋滞は発生しませんでした。