

令和 7 年 12 月 15 日
 西日本高速道路株式会社

お知らせ

E26 E42 阪和自動車道および E24 京奈和自動車道の 夜間通行止めなどは 12 月 13 日(土)をもって終了しました ― 工事へのご理解とご協力をいただきまして誠にありがとうございました ―

NEXCO 西日本関西支社(大阪府茨木市、支社長:諸富 正和)が実施しておりました、E26 E42 阪和自動車道(E26 E42 阪和道)泉南インターチェンジ(IC)～和歌山IC 間および E24 京奈和自動車道 和歌山ジャンクション(JCT)～岩出根来IC の夜間通行止めおよび終日車線規制は、12 月 13 日(土曜)朝 6 時をもちまして終了しました。

工事期間中は、高速道路をご利用のお客さまや沿道の皆さまには、ご不便、ご迷惑をお掛けしたことをお詫びいたします。工事へのご理解とご協力をいただきまして誠にありがとうございました。

■工事内容：橋梁床版取替工事、道路保全工事を実施しました。

1. 交通規制の内容：

■夜間通行止め

- (1) 区 間 ①E26 E42 阪和道 泉南 IC～和歌山 IC(上下線) (距離:16.1km)
 E24 京奈和道 和歌山 JCT～岩出根来IC(上下線) (距離:6.5km)
 ②E26 阪和道 泉南 IC～和歌山 JCT(上下線) (距離:9.4km)
- (2) 期 間 ①令和 7 年 11 月 25 日(火曜)夜から令和 7 年 11 月 29 日(土曜)朝まで(4 夜間)
 ②令和 7 年 12 月 1 日(月曜)夜から令和 7 年 12 月 13 日(土曜)朝まで(10 夜間)
- (3) 時間帯 毎夜 20 時～翌朝 6 時

■終日車線規制

- (1) 区 間 E26 阪和道 阪南 IC～和歌山 JCT(上下線)(規制延長:上り 3.5km, 下り 1.3km)
- (2) 期 間 令和 7 年 11 月 26 日(水曜)6 時から令和 7 年 12 月 12 日(金曜)20 時
 土曜・日曜を含む終日車線規制を実施しました。(夜間通行止め時間帯を除く)

規制内容	路線名	区間	上下区分	11月							12月													
				24	25	26	27	28	29	30	1	2	3	4	5	6	7	8	9	10	11	12	13	14
夜間通行止め (車線規制)	E26 E42 阪和道	泉南IC～和歌山IC (阪南IC～和歌山JCT)	上下線																					
	E24 京奈和道	和歌山JCT～岩出根来IC																						
夜間通行止め (車線規制)	E26 阪和道	泉南IC～和歌山JCT (阪南IC～和歌山JCT)	上下線																					
夜間通行止め	E24 京奈和道	かつらぎ西IC～岩出根来IC	上下線																					

■ 夜間通行止め (20時～翌6時)
 ■ 昼間車線規制 (6時～20時)
 ■ 夜間車線規制 (20時～翌6時)
 ■ 夜間通行止め (20時～翌6時)

※和歌山河川国道事務所

① 令和7年11月25日(火)～11月29日(土) 毎夜20時～翌朝6時



② 令和7年12月1日(月)～12月13日(土) 毎夜20時～翌朝6時

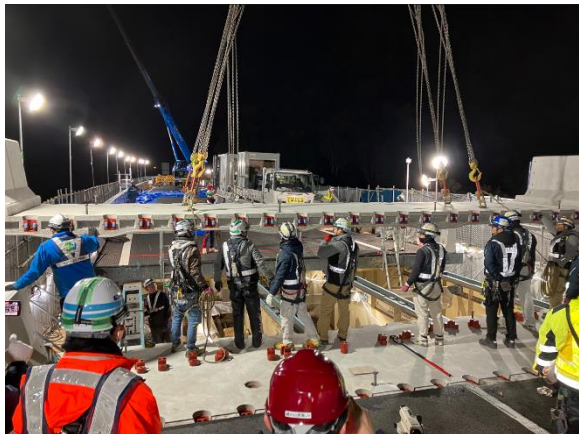


3. 主な工事内容

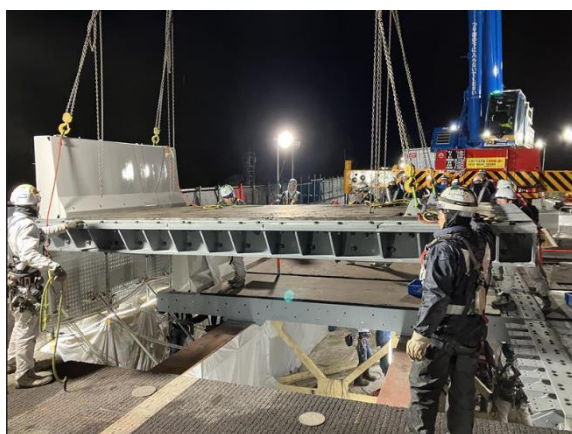
○ 橋梁床版取替工事

経年劣化により損傷したコンクリート床版を、より耐久性の高い床版に取り替えるための工事を行いました。

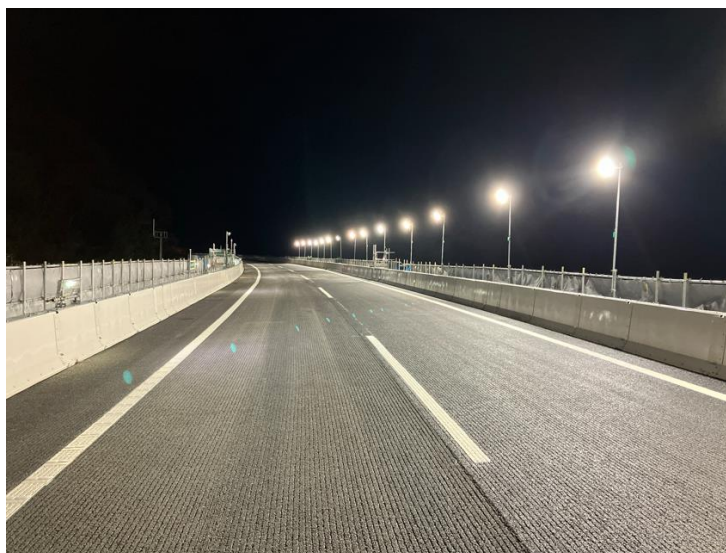
《新設 PC 床版設置状況》



《新設鋼床版設置状況》



《施工完了状況》



○ 道路保全工事

橋梁、設備等を常時良好な状態に保つための補修・点検・清掃を行いました。

《植栽作業状況》



《構造物補修状況》



4. 渋滞等状況について

高速道路本線にて下表のとおり渋滞が発生いたしました。

主な渋滞発生箇所	方向	最大渋滞長	渋滞ピーク日時	渋滞要因
阪和道 和歌山 JCT～阪南 IC 間	上り線	約 10km	11 月 30 日(日) 12 月 7 日(日) 17 時 00 分ごろ	車線規制
	下り線	約 4km	11 月 29 日(土) 9 時 00 分ごろ	

5. 今後の改善

工事期間中にお客さまからいただいたご意見・ご要望及び工事規制に伴う渋滞発生状況を鑑み、今後の夜間通行止めの計画に反映してまいります。